



INFORMACION Y CONTROL DE PUBLICACIONES, S.A.

Velázquez, 46, 1º Drcha - Tel. 91 435 00 32 Fax 91 435 96 05 - 28001 - MADRID
Av. Diagonal 497, 5a planta - Tel 93 439 24 18 Fax 93 419 25 34 - 08029 - BARCELONA

Título: ESMARTCITY.ES
URL Primaria: https://www.esmartcity.es
Editor: Grupo Tecma Red, S.L.
Domicilio: Jorge Juan, 31 - 1º izq. ext
Ciudad: 28001 MADRID
Teléfono: 91 431 21 06
Fax: 91 101 19 33
E-mail:
Clasificación: Noticias e Información
Sub-Clasificación: Noticias de interés especial

eSMARTCITY.es
Todo sobre Ciudades Inteligentes

1. Cifras totales y promedios (Nacional e Internacional)

MES - AÑO	NAVEGADORES UNICOS	VISITAS	PAGINAS
Agosto - 2021	14.728	19.074	27.280
PROMEDIO DIARIO	560	615	880
PROMEDIO LUNES-VIERNES	678	747	1.086
PROMEDIO SABADO-DOMINGO	270	294	378
PAGINAS / VISITAS	1,43		
DURACION MEDIA VISITAS	0:01:03		
DURACION MEDIA PAGINAS	0:02:25		

2. Secciones (Nacional e Internacional)

	PAGINAS	%
HOME	1.949	7.14 %
RESTO	25.331	92.86 %

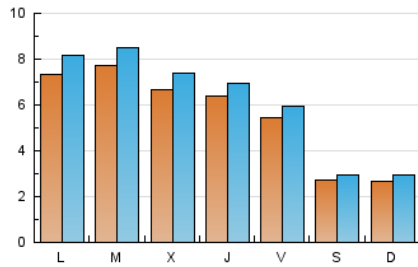
3. Por día del mes (Nacional e Internacional)

Día	N. únicos	Visitas	Páginas	Día	N. únicos	Visitas	Páginas	Día	N. únicos	Visitas	Páginas
1	295	336	424	11	555	613	810	21	295	307	352
2	901	1.008	1.562	12	486	533	789	22	258	272	329
3	928	1.024	1.626	13	447	482	630	23	565	607	858
4	955	1.071	1.622	14	230	255	335	24	633	691	1.056
5	921	998	1.597	15	236	260	333	25	604	659	899
6	735	820	1.202	16	469	523	641	26	615	667	883
7	288	323	423	17	519	570	781	27	525	572	830
8	281	312	397	18	552	620	815	28	283	299	470
9	601	671	1.117	19	533	585	769	29	264	279	336
10	588	648	869	20	464	502	647	30	1.137	1.259	1.884
								31	1.183	1.308	1.994

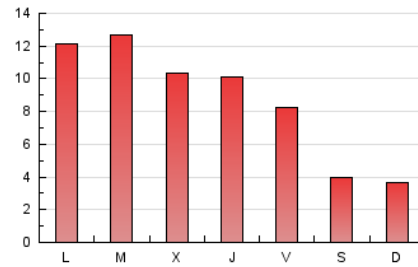
4. Gráficas (Nacional e Internacional)

4.1 Por día de la semana (promedio)

N. únicos / Visitas (x 100)



Páginas (x 100)

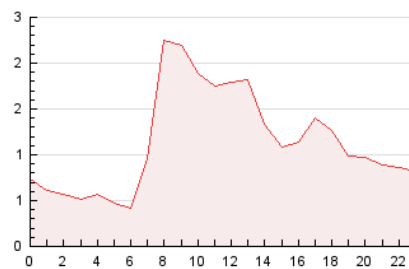


4.2 Por franja horaria (promedio)

Visitas (x 1000)

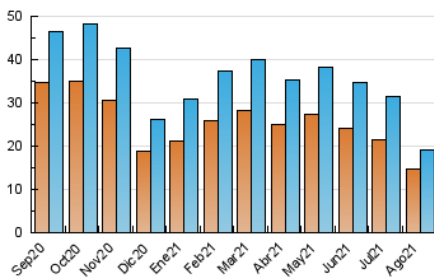


Páginas (x 1000)

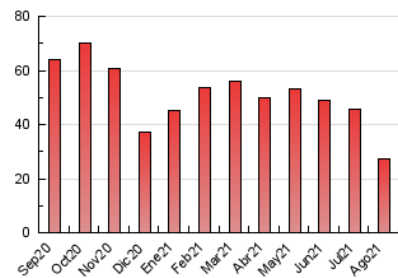


4.3 Por meses

N. únicos / Visitas (x 1000)



Páginas (x 1000)





INFORMACION Y CONTROL DE PUBLICACIONES, S.A.

Velázquez, 46, 1º Drcha - Tel. 91 435 00 32 Fax 91 435 96 05 - 28001 - MADRID
 Av. Diagonal 497, 5a planta - Tel 93 439 24 18 Fax 93 419 25 34 - 08029 - BARCELONA

Anexo - Tráfico Nacional

Título: ESMARTCITY.ES
URL Primaria: https://www.esmartcity.es
Editor: Grupo Tecma Red, S.L.
Domicilio: Jorge Juan, 31 - 1º izq. ext
Ciudad: 28001 MADRID
Teléfono: 91 431 21 06
Fax: 91 101 19 33
E-mail:
Clasificación: Noticias e Información
Sub-Clasificación: Noticias de interés especial

eSMARTCITY.es
 Todo sobre Ciudades Inteligentes

1. Cifras totales y promedios (Nacional)

MES - AÑO	NAVEGADORES UNICOS	VISITAS	PAGINAS
Agosto - 2021	7.654	10.958	17.214
PROMEDIO DIARIO	311	353	555
PROMEDIO LUNES-VIERNES	392	445	707
PROMEDIO SABADO-DOMINGO	114	130	184
PAGINAS / VISITAS	1,57		
DURACION MEDIA VISITAS	0:01:15		
DURACION MEDIA PAGINAS	0:02:11		

2. Secciones (Nacional)

	PAGINAS	%
HOME	1.479	8.59 %
RESTO	15.735	91.41 %

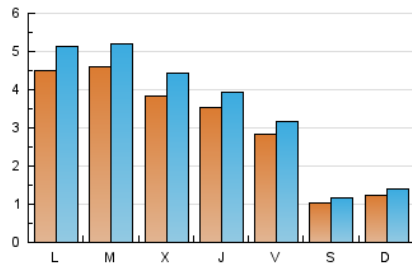
3. Por día del mes (Nacional)

Día	N. únicos	Visitas	Páginas	Día	N. únicos	Visitas	Páginas	Día	N. únicos	Visitas	Páginas
1	163	194	268	11	281	323	450	21	100	105	130
2	600	696	1.177	12	230	258	388	22	101	106	141
3	608	695	1.223	13	216	239	312	23	276	306	491
4	655	758	1.248	14	89	109	152	24	327	368	677
5	591	659	1.201	15	97	116	150	25	308	349	533
6	451	521	765	16	245	292	379	26	314	351	495
7	131	156	212	17	283	320	464	27	264	294	481
8	139	163	226	18	295	350	505	28	92	97	232
9	355	413	812	19	273	309	435	29	114	121	145
10	317	355	508	20	200	219	301	30	770	860	1.350
								31	765	856	1.363

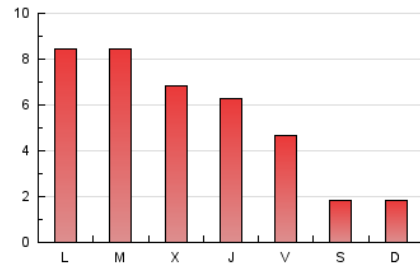
4. Gráficas (Nacional)

4.1 Por día de la semana (promedio)

N. únicos / Visitas (x 100)

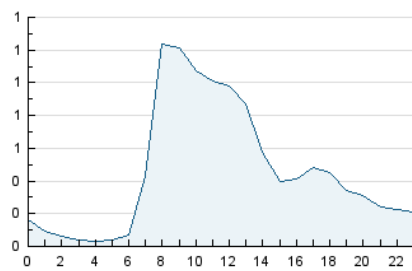


Páginas (x 100)

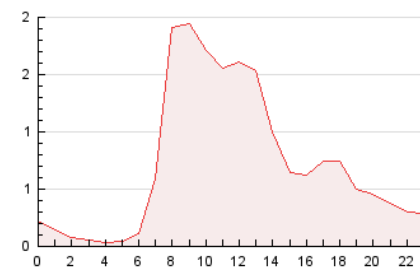


4.2 Por franja horaria (promedio)

Visitas (x 1000)

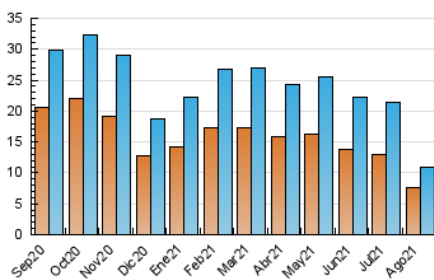


Páginas (x 1000)

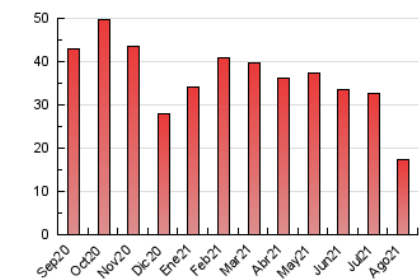


4.3 Por meses

N. únicos / Visitas (x 1000)



Páginas (x 1000)



5. Observaciones

Este Medio Electrónico de Comunicación ha sido medido por la herramienta Google Analytics de Google

6. Definiciones básicas (Para más información ver Normas Técnicas para el Control de los Medios Electrónicos de Comunicación)

Página Vista:

Conjunto de ficheros enviado a un usuario como resultado de una petición del mismo recibida por el servidor. Cuando la página está formada por varios marcos (frames), el conjunto de los mismos tendrá, a efectos de cómputo, la consideración de una página unitaria.

Visita:

Una secuencia ininterrumpida de páginas servidas a un usuario válido. Si dicho usuario no realiza peticiones de páginas en un periodo de tiempo (30 min) la siguiente petición constituirá el inicio de una nueva visita.

Navegador Único:

Total de combinaciones únicas de una dirección IP y un identificador adicional. Los medios pueden utilizar cookies o el Identificador de Alta de registro.

Duración Página Vista:

Tiempo acumulado en segundos de todas las páginas vistas (en visitas de dos o más páginas vistas), dividido por el número total de páginas vistas.

Duración Visita:

Tiempo en segundos de todas las visitas de dos o más páginas vistas, dividido por el número total de visitas de dos o más páginas vistas.

Tráfico nacional:

Audiencia/difusión correspondiente a España medida en base a los datos de las direcciones IP registradas por el sistema de medición.

7. Opinión

De OJDinteractiva, la división de INFORMACIÓN Y CONTROL DE PUBLICACIONES S.A.:

Hemos examinado la información facilitada por el editor del medio electrónico para el periodo que comprende la presente certificación.

Nuestro examen se ha realizado de acuerdo con las normas y procedimientos establecidos en las Normas Técnicas para el Control de los Medios Electrónicos de Comunicación.

En nuestra opinión, la presente acta presenta razonablemente la difusión/audiencia registrada por este medio electrónico.

ADVERTENCIA:

El trabajo de OJDinteractiva, la división de INFORMACIÓN Y CONTROL DE PUBLICACIONES S.A (INTROL) se limita a la realización de pruebas para la revisión de los datos de recuento suministrados por el editor con la finalidad de expresar una opinión sobre la razonabilidad de dichos datos de acuerdo con las Normas Técnicas para el control de los MEC.

Por tanto, INTROL no acepta responsabilidad alguna por las inexactitudes o errores que puedan existir en los datos de recuento. Tampoco acepta ninguna responsabilidad por la falsedad en los datos de recuento recibidos del editor, ni por otros datos de medición que no están incluidos en el análisis.

Septiembre - 2021

OJDinteractiva