



INFORMACION Y CONTROL DE PUBLICACIONES, S.A.

Velázquez, 46, 1º Drcha - Tel. 91 435 00 32 Fax 91 435 96 05 - 28001 - MADRID
 Entença, 218 Entr. 7 - Tel 93 439 24 18 Fax 93 419 25 34 - 08029 - BARCELONA

Título: ESMARTCITY.ES
URL Primaria: https://www.esmartcity.es
Editor: Grupo Tecma Red, S.L.
Domicilio: Jorge Juan, 31 - 1º izq. ext
Ciudad: 28001 MADRID
Teléfono: 91 431 21 06
Fax: 91 101 19 33
E-mail:
Clasificación: Noticias e Información
Sub-Clasificación: Noticias de interés especial

eSMARTCITY.es
 Todo sobre Ciudades Inteligentes

1. Cifras totales y promedios (Nacional e Internacional)

MES - AÑO	NAVEGADORES UNICOS	VISITAS	PAGINAS
Agosto - 2017	13.864	18.944	27.215
PROMEDIO DIARIO	553	611	878
PROMEDIO LUNES-VIERNES	655	723	1.049
PROMEDIO SABADO-DOMINGO	262	290	387
PAGINAS / VISITAS	1,44		
DURACION MEDIA VISITAS	0:01:21		
DURACION MEDIA PAGINAS	0:03:04		

2. Secciones (Nacional e Internacional)

	PAGINAS	%
HOME	1.311	4.82 %
RESTO	25.904	95.18 %

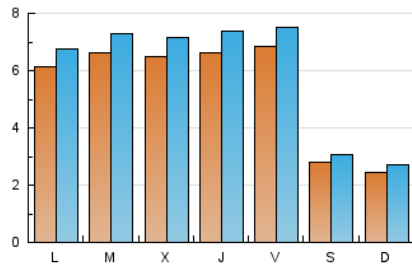
3. Por día del mes (Nacional e Internacional)

Día	N. únicos	Visitas	Páginas	Día	N. únicos	Visitas	Páginas	Día	N. únicos	Visitas	Páginas
1	963	1.054	1.557	11	977	1.055	1.481	21	466	525	843
2	871	977	1.355	12	367	390	510	22	459	514	821
3	913	1.029	1.443	13	308	348	468	23	479	531	813
4	964	1.054	1.529	14	514	563	753	24	478	517	725
5	295	318	423	15	421	457	589	25	379	426	614
6	248	279	361	16	509	566	913	26	216	238	296
7	955	1.060	1.751	17	477	540	833	27	210	233	311
8	977	1.059	1.428	18	422	462	624	28	513	560	804
9	892	976	1.408	19	240	282	393	29	502	572	818
10	899	992	1.331	20	210	229	333	30	483	524	760
								31	548	614	927

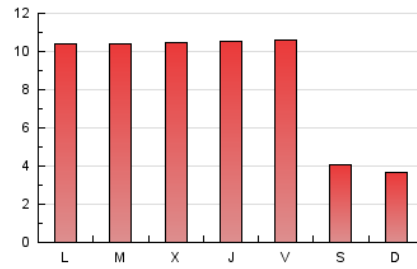
4. Gráficas (Nacional e Internacional)

4.1 Por día de la semana (promedio)

N. únicos / Visitas (x 100)

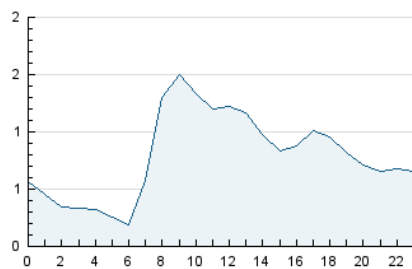


Páginas (x 100)

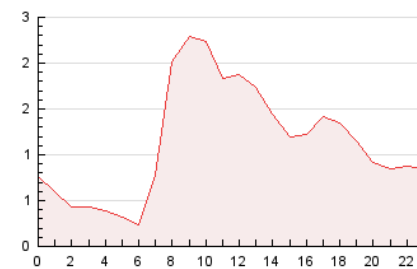


4.2 Por franja horaria (promedio)

Visitas (x 1000)

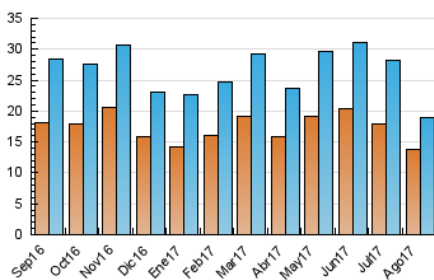


Páginas (x 1000)

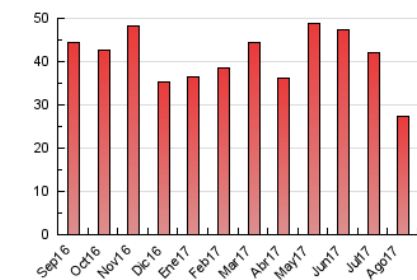


4.3 Por meses

N. únicos / Visitas (x 1000)



Páginas (x 1000)





INFORMACION Y CONTROL DE PUBLICACIONES, S.A.

Velázquez, 46, 1º Drcha - Tel. 91 435 00 32 Fax 91 435 96 05 - 28001 - MADRID
 Entença, 218 Entr. 7 - Tel 93 439 24 18 Fax 93 419 25 34 - 08029 - BARCELONA

Anexo - Tráfico Nacional

Título: ESMARTCITY.ES
URL Primaria: https://www.esmartcity.es
Editor: Grupo Tecma Red, S.L.
Domicilio: Jorge Juan, 31 - 1º izq. ext
Ciudad: 28001 MADRID
Teléfono: 91 431 21 06
Fax: 91 101 19 33
E-mail:
Clasificación: Noticias e Información
Sub-Clasificación: Noticias de interés especial



1. Cifras totales y promedios (Nacional)

MES - AÑO	NAVEGADORES UNICOS	VISITAS	PAGINAS
Agosto - 2017	9.050	12.825	19.165
PROMEDIO DIARIO	372	414	618
PROMEDIO LUNES-VIERNES	447	497	750
PROMEDIO SABADO-DOMINGO	158	174	240
PAGINAS / VISITAS	1,49		
DURACION MEDIA VISITAS	0:01:23		
DURACION MEDIA PAGINAS	0:02:48		

2. Secciones (Nacional)

	PAGINAS	%
HOME	968	5.05 %
RESTO	18.197	94.95 %

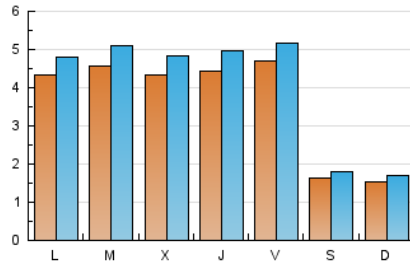
3. Por día del mes (Nacional)

Día	N. únicos	Visitas	Páginas	Día	N. únicos	Visitas	Páginas	Día	N. únicos	Visitas	Páginas
1	745	828	1.258	11	701	759	1.101	21	331	373	626
2	659	745	1.056	12	244	261	351	22	279	327	553
3	692	787	1.124	13	205	228	303	23	284	323	561
4	733	808	1.199	14	320	350	483	24	290	319	474
5	182	197	266	15	214	233	311	25	223	257	371
6	165	185	242	16	288	325	557	26	98	105	134
7	751	836	1.451	17	285	325	532	27	117	132	168
8	725	790	1.070	18	225	247	367	28	331	362	531
9	627	686	1.034	19	130	153	237	29	319	367	551
10	610	667	925	20	120	129	215	30	305	332	495
								31	342	389	619

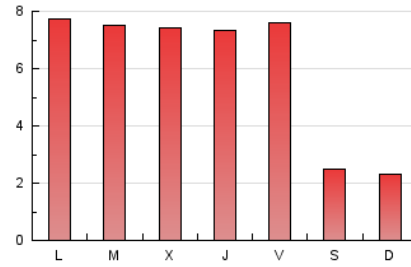
4. Gráficas (Nacional)

4.1 Por día de la semana (promedio)

N. únicos / Visitas (x 100)

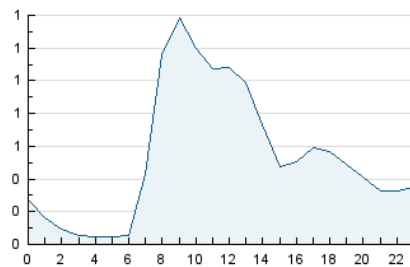


Páginas (x 100)

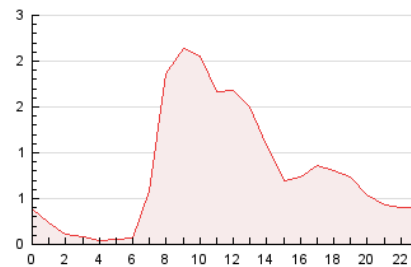


4.2 Por franja horaria (promedio)

Visitas (x 1000)

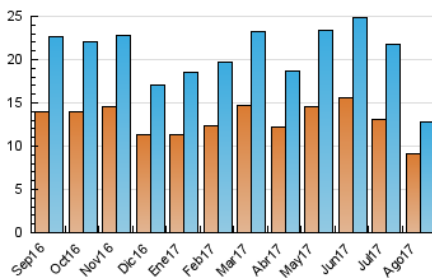


Páginas (x 1000)

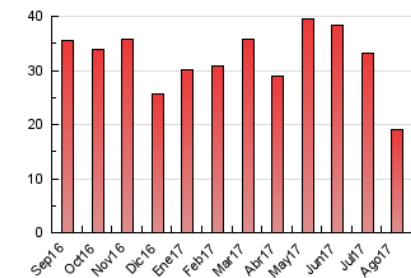


4.3 Por meses

N. únicos / Visitas (x 1000)



Páginas (x 1000)



5. Observaciones

Este Medio Electrónico de Comunicación ha sido medido por la herramienta Google Analytics de Google

6. Definiciones básicas (Para más información ver Normas Técnicas para el Control de los Medios Electrónicos de Comunicación)

Página Vista:

Conjunto de ficheros enviado a un usuario como resultado de una petición del mismo recibida por el servidor. Cuando la página está formada por varios marcos (frames), el conjunto de los mismos tendrá, a efectos de cómputo, la consideración de una página unitaria.

Visita:

Una secuencia ininterrumpida de páginas servidas a un usuario válido. Si dicho usuario no realiza peticiones de páginas en un periodo de tiempo (30 min) la siguiente petición constituirá el inicio de una nueva visita.

Navegador Único:

Total de combinaciones únicas de una dirección IP y un identificador adicional. Los medios pueden utilizar cookies o el Identificador de Alta de registro.

Duración Página Vista:

Tiempo acumulado en segundos de todas las páginas vistas (en visitas de dos o más páginas vistas), dividido por el número total de páginas vistas.

Duración Visita:

Tiempo en segundos de todas las visitas de dos o más páginas vistas, dividido por el número total de visitas de dos o más páginas vistas.

Tráfico nacional:

Audiencia/difusión correspondiente a España medida en base a los datos de las direcciones IP registradas por el sistema de medición.

7. Opinión

De OJDinteractiva, la división de INFORMACIÓN Y CONTROL DE PUBLICACIONES S.A.:

Hemos examinado la información facilitada por el editor del medio electrónico para el periodo que comprende la presente certificación.

Nuestro examen se ha realizado de acuerdo con las normas y procedimientos establecidos en las Normas Técnicas para el Control de los Medios Electrónicos de Comunicación.

En nuestra opinión, la presente acta presenta razonablemente la difusión/audiencia registrada por este medio electrónico.

ADVERTENCIA:

El trabajo de OJDinteractiva, la división de INFORMACIÓN Y CONTROL DE PUBLICACIONES S.A (INTROL) se limita a la realización de pruebas para la revisión de los datos de recuento suministrados por el editor con la finalidad de expresar una opinión sobre la razonabilidad de dichos datos de acuerdo con las Normas Técnicas para el control de los MEC.

Por tanto, INTROL no acepta responsabilidad alguna por las inexactitudes o errores que puedan existir en los datos de recuento. Tampoco acepta ninguna responsabilidad por la falsedad en los datos de recuento recibidos del editor, ni por otros datos de medición que no están incluidos en el análisis.

Septiembre - 2017

OJDinteractiva