



INFORMACION Y CONTROL DE PUBLICACIONES, S.A.

Velázquez, 46, 1º Drcha - Tel. 91 435 00 32 Fax 91 435 96 05 - 28001 - MADRID
 Entença, 218 Entr. 7 - Tel 93 439 24 18 Fax 93 419 25 34 - 08029 - BARCELONA

Título: ESMARTCITY.ES
URL Primaria: https://www.esmartcity.es
Editor: Grupo Tecma Red, S.L.
Domicilio: Jorge Juan, 31 - 1º izq. ext
Ciudad: 28001 MADRID
Teléfono: 91 431 21 06
Fax: 91 101 19 33
E-mail:
Clasificación: Noticias e Información
Sub-Clasificación: Noticias de interés especial

eSMARTCITY.es
 Todo sobre Ciudades Inteligentes

1. Cifras totales y promedios (Nacional e Internacional)

MES - AÑO	NAVEGADORES UNICOS	VISITAS	PAGINAS
Julio - 2021	21.480	31.608	45.638
PROMEDIO DIARIO	917	1.020	1.472
PROMEDIO LUNES-VIERNES	1.161	1.293	1.875
PROMEDIO SABADO-DOMINGO	320	351	487
PAGINAS / VISITAS	1,44		
DURACION MEDIA VISITAS	0:01:14		
DURACION MEDIA PAGINAS	0:02:45		

2. Secciones (Nacional e Internacional)

	PAGINAS	%
HOME	2.934	6.43 %
RESTO	42.704	93.57 %

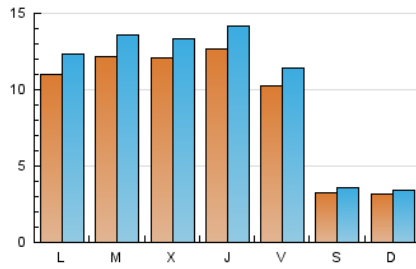
3. Por día del mes (Nacional e Internacional)

Día	N. únicos	Visitas	Páginas	Día	N. únicos	Visitas	Páginas	Día	N. únicos	Visitas	Páginas
1	1.393	1.532	2.105	11	341	381	496	21	1.152	1.271	2.026
2	991	1.083	1.538	12	1.037	1.177	1.689	22	1.219	1.376	2.084
3	358	383	503	13	1.024	1.170	1.746	23	1.100	1.249	2.018
4	298	316	376	14	1.228	1.345	1.846	24	292	321	436
5	1.169	1.300	1.876	15	1.304	1.455	2.090	25	299	325	447
6	1.248	1.381	2.083	16	1.087	1.207	1.713	26	1.075	1.216	1.678
7	1.355	1.511	2.051	17	371	401	507	27	1.380	1.515	2.239
8	1.315	1.474	2.076	18	315	349	782	28	1.088	1.193	1.725
9	961	1.048	1.473	19	1.106	1.254	1.778	29	1.116	1.237	1.869
10	309	345	436	20	1.216	1.352	1.978	30	980	1.107	1.574
								31	296	334	400

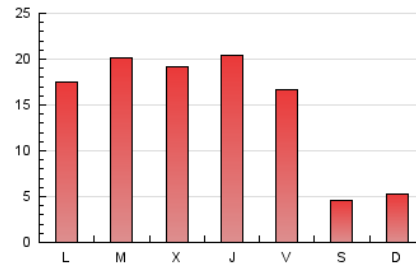
4. Gráficas (Nacional e Internacional)

4.1 Por día de la semana (promedio)

N. únicos / Visitas (x 100)



Páginas (x 100)

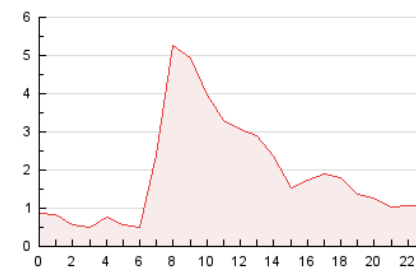


4.2 Por franja horaria (promedio)

Visitas (x 1000)

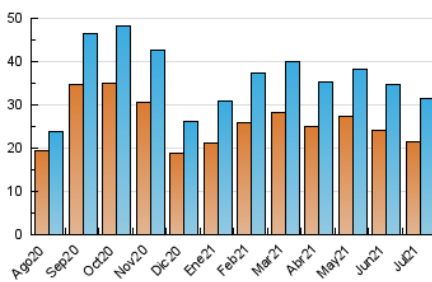


Páginas (x 1000)

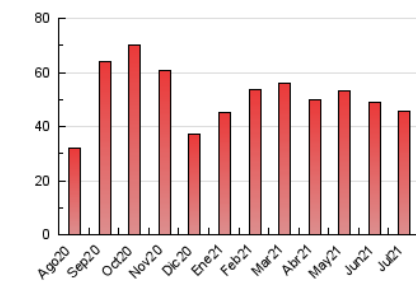


4.3 Por meses

N. únicos / Visitas (x 1000)



Páginas (x 1000)





INFORMACION Y CONTROL DE PUBLICACIONES, S.A.

Velázquez, 46, 1º Drcha - Tel. 91 435 00 32 Fax 91 435 96 05 - 28001 - MADRID
 Entença, 218 Entr. 7 - Tel 93 439 24 18 Fax 93 419 25 34 - 08029 - BARCELONA

Anexo - Tráfico Nacional

Título: ESMARTCITY.ES
URL Primaria: https://www.esmartcity.es
Editor: Grupo Tecma Red, S.L.
Domicilio: Jorge Juan, 31 - 1º izq. ext
Ciudad: 28001 MADRID
Teléfono: 91 431 21 06
Fax: 91 101 19 33
E-mail:
Clasificación: Noticias e Información
Sub-Clasificación: Noticias de interés especial

eSMARTCITY.es
 Todo sobre Ciudades Inteligentes

1. Cifras totales y promedios (Nacional)

MES - AÑO	NAVEGADORES UNICOS	VISITAS	PAGINAS
Julio - 2021	13.006	21.408	32.574
PROMEDIO DIARIO	610	691	1.051
PROMEDIO LUNES-VIERNES	793	899	1.382
PROMEDIO SABADO-DOMINGO	162	181	242
PAGINAS / VISITAS	1,52		
DURACION MEDIA VISITAS		0:01:25	
DURACION MEDIA PAGINAS		0:02:41	

2. Secciones (Nacional)

	PAGINAS	%
HOME	2.208	6.78 %
RESTO	30.366	93.22 %

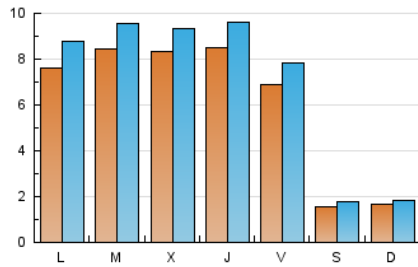
3. Por día del mes (Nacional)

Día	N. únicos	Visitas	Páginas	Día	N. únicos	Visitas	Páginas	Día	N. únicos	Visitas	Páginas
1	849	947	1.354	11	201	227	302	21	805	903	1.489
2	630	695	1.102	12	707	825	1.253	22	829	966	1.580
3	169	186	273	13	663	768	1.208	23	751	877	1.544
4	146	154	196	14	827	922	1.339	24	142	157	212
5	819	919	1.431	15	923	1.042	1.604	25	158	178	247
6	873	968	1.592	16	773	869	1.304	26	754	874	1.263
7	953	1.085	1.527	17	169	186	242	27	973	1.089	1.715
8	899	1.015	1.519	18	161	177	228	28	746	826	1.244
9	625	697	1.056	19	771	886	1.283	29	748	844	1.329
10	152	176	235	20	869	994	1.497	30	666	766	1.167
								31	159	190	239

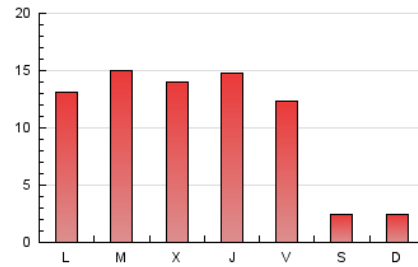
4. Gráficas (Nacional)

4.1 Por día de la semana (promedio)

N. únicos / Visitas (x 100)

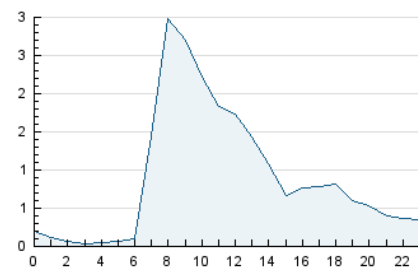


Páginas (x 100)

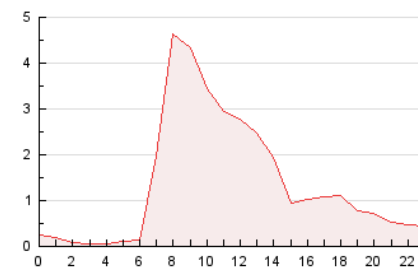


4.2 Por franja horaria (promedio)

Visitas (x 1000)

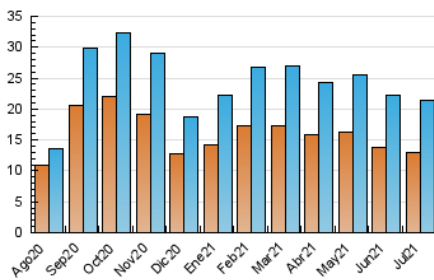


Páginas (x 1000)

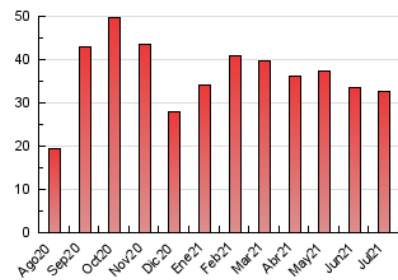


4.3 Por meses

N. únicos / Visitas (x 1000)



Páginas (x 1000)



5. Observaciones

Este Medio Electrónico de Comunicación ha sido medido por la herramienta Google Analytics de Google

6. Definiciones básicas (Para más información ver Normas Técnicas para el Control de los Medios Electrónicos de Comunicación)

Página Vista:

Conjunto de ficheros enviado a un usuario como resultado de una petición del mismo recibida por el servidor. Cuando la página está formada por varios marcos (frames), el conjunto de los mismos tendrá, a efectos de cómptuo, la consideración de una página unitaria.

Visita:

Una secuencia ininterrumpida de páginas servidas a un usuario válido. Si dicho usuario no realiza peticiones de páginas en un periodo de tiempo (30 min) la siguiente petición constituirá el inicio de una nueva visita.

Navegador Único:

Total de combinaciones únicas de una dirección IP y un identificador adicional. Los medios pueden utilizar cookies o el Identificador de Alta de registro.

Duración Página Vista:

Tiempo acumulado en segundos de todas las páginas vistas (en visitas de dos o más páginas vistas), dividido por el número total de páginas vistas.

Duración Visita:

Tiempo en segundos de todas las visitas de dos o más páginas vistas, dividido por el número total de visitas de dos o más páginas vistas.

Tráfico nacional:

Audiencia/difusión correspondiente a España medida en base a los datos de las direcciones IP registradas por el sistema de medición.

7. Opinión

De OJDinteractiva, la división de INFORMACIÓN Y CONTROL DE PUBLICACIONES S.A.:

Hemos examinado la información facilitada por el editor del medio electrónico para el periodo que comprende la presente certificación.

Nuestro examen se ha realizado de acuerdo con las normas y procedimientos establecidos en las Normas Técnicas para el Control de los Medios Electrónicos de Comunicación.

En nuestra opinión, la presente acta presenta razonablemente la difusión/audiencia registrada por este medio electrónico.

ADVERTENCIA:

El trabajo de OJDinteractiva, la división de INFORMACIÓN Y CONTROL DE PUBLICACIONES S.A (INTROL) se limita a la realización de pruebas para la revisión de los datos de recuento suministrados por el editor con la finalidad de expresar una opinión sobre la razonabilidad de dichos datos de acuerdo con las Normas Técnicas para el control de los MEC.

Por tanto, INTROL no acepta responsabilidad alguna por las inexactitudes o errores que puedan existir en los datos de recuento. Tampoco acepta ninguna responsabilidad por la falsedad en los datos de recuento recibidos del editor, ni por otros datos de medición que no están incluidos en el análisis.

Agosto - 2021

OJDinteractiva