



INFORMACION Y CONTROL DE PUBLICACIONES, S.A.

Velázquez, 46, 1º Drcha - Tel. 91 435 00 32 Fax 91 435 96 05 - 28001 - MADRID
Entença, 218 Entr. 7 - Tel 93 439 24 18 Fax 93 419 25 34 - 08029 - BARCELONA

Título: ESMARTCITY.ES
URL Primaria: https://www.esmartcity.es
Editor: Grupo Tecma Red, S.L.
Domicilio: Jorge Juan, 31 - 1º izq. ext
Ciudad: 28001 MADRID
Teléfono: 91 431 21 06
Fax: 91 101 19 33
E-mail:
Clasificación: Noticias e Información
Sub-Clasificación: Noticias de interés especial

eSMARTCITY.es
 Todo sobre Ciudades Inteligentes

1. Cifras totales y promedios (Nacional e Internacional)

MES - AÑO	NAVEGADORES UNICOS	VISITAS	PAGINAS
Julio - 2017	17.874	28.233	41.925
PROMEDIO DIARIO	822	911	1.352
PROMEDIO LUNES-VIERNES	1.066	1.185	1.783
PROMEDIO SABADO-DOMINGO	308	334	448
PAGINAS / VISITAS	1,48		
DURACION MEDIA VISITAS	0:01:23		
DURACION MEDIA PAGINAS	0:02:49		

2. Secciones (Nacional e Internacional)

	PAGINAS	%
HOME	1.785	4.26 %
RESTO	40.140	95.74 %

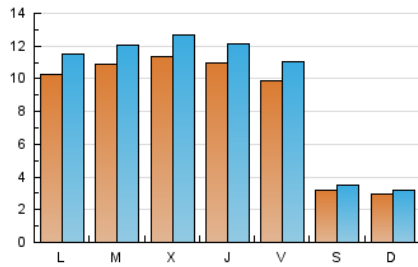
3. Por día del mes (Nacional e Internacional)

Día	N. únicos	Visitas	Páginas	Día	N. únicos	Visitas	Páginas	Día	N. únicos	Visitas	Páginas
1	309	330	438	11	1.144	1.273	2.000	21	902	992	1.481
2	311	339	467	12	1.064	1.204	1.813	22	320	347	459
3	1.016	1.121	1.648	13	1.017	1.142	1.708	23	240	262	326
4	1.073	1.177	1.787	14	984	1.085	1.561	24	1.050	1.152	1.728
5	1.039	1.140	1.675	15	278	301	412	25	955	1.057	1.511
6	1.161	1.279	1.942	16	277	304	383	26	1.185	1.316	1.949
7	1.126	1.266	1.898	17	1.070	1.226	1.923	27	1.079	1.179	1.816
8	412	439	609	18	1.182	1.313	1.984	28	943	1.064	1.589
9	315	336	460	19	1.254	1.395	2.287	29	283	318	406
10	1.067	1.198	1.842	20	1.138	1.254	1.820	30	332	365	523
								31	947	1.059	1.480

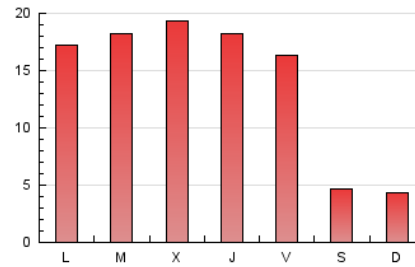
4. Gráficas (Nacional e Internacional)

4.1 Por día de la semana (promedio)

N. únicos / Visitas (x 100)

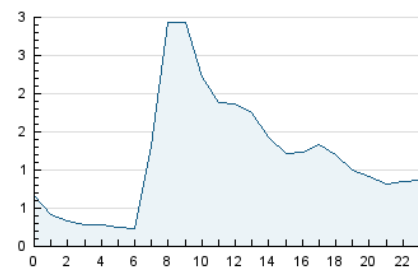


Páginas (x 100)

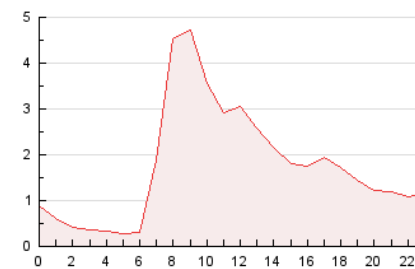


4.2 Por franja horaria (promedio)

Visitas (x 1000)

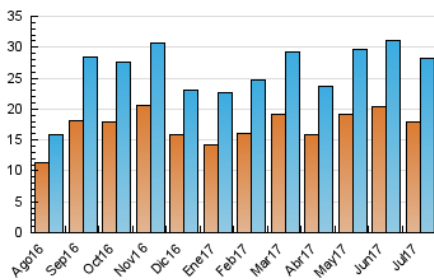


Páginas (x 1000)

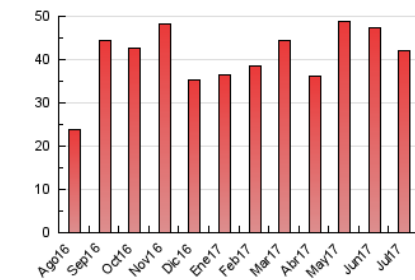


4.3 Por meses

N. únicos / Visitas (x 1000)



Páginas (x 1000)





INFORMACION Y CONTROL DE PUBLICACIONES, S.A.

Velázquez, 46, 1º Drcha - Tel. 91 435 00 32 Fax 91 435 96 05 - 28001 - MADRID
 Entença, 218 Entr. 7 - Tel 93 439 24 18 Fax 93 419 25 34 - 08029 - BARCELONA

Anexo - Tráfico Nacional

Título: ESMARTCITY.ES
URL Primaria: https://www.esmartcity.es
Editor: Grupo Tecma Red, S.L.
Domicilio: Jorge Juan, 31 - 1º izq. ext
Ciudad: 28001 MADRID
Teléfono: 91 431 21 06
Fax: 91 101 19 33
E-mail:
Clasificación: Noticias e Información
Sub-Clasificación: Noticias de interés especial

eSMARTCITY.es
 Todo sobre Ciudades Inteligentes

1. Cifras totales y promedios (Nacional)

MES - AÑO	NAVEGADORES UNICOS	VISITAS	PAGINAS
Julio - 2017	13.149	21.769	33.230
PROMEDIO DIARIO	631	702	1.072
PROMEDIO LUNES-VIERNES	830	927	1.433
PROMEDIO SABADO-DOMINGO	214	231	313
PAGINAS / VISITAS	1,53		
DURACION MEDIA VISITAS	0:01:25		
DURACION MEDIA PAGINAS	0:02:40		

2. Secciones (Nacional)

	PAGINAS	%
HOME	1.457	4.38 %
RESTO	31.773	95.62 %

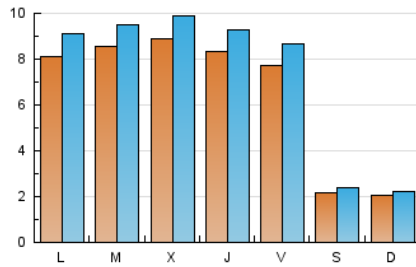
3. Por día del mes (Nacional)

Día	N. únicos	Visitas	Páginas	Día	N. únicos	Visitas	Páginas	Día	N. únicos	Visitas	Páginas
1	219	238	319	11	885	989	1.645	21	671	743	1.144
2	226	245	346	12	822	938	1.478	22	216	235	300
3	820	905	1.356	13	769	862	1.341	23	171	187	239
4	864	954	1.500	14	758	837	1.247	24	814	896	1.361
5	804	885	1.318	15	187	206	293	25	749	836	1.202
6	863	958	1.513	16	200	221	284	26	942	1.046	1.568
7	905	1.019	1.576	17	842	980	1.542	27	813	901	1.442
8	287	308	450	18	913	1.017	1.573	28	752	860	1.324
9	220	227	306	19	983	1.092	1.865	29	186	202	253
10	856	959	1.488	20	891	982	1.456	30	224	237	338
								31	719	804	1.163

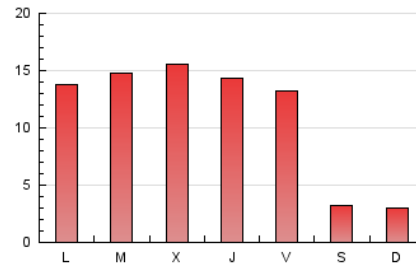
4. Gráficas (Nacional)

4.1 Por día de la semana (promedio)

N. únicos / Visitas (x 100)

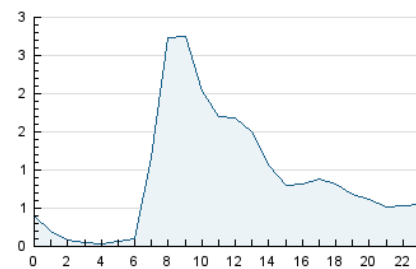


Páginas (x 100)

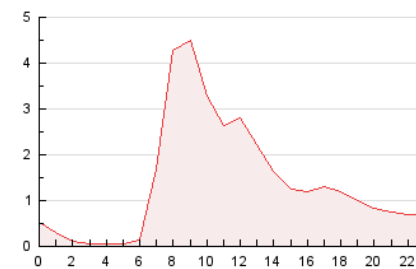


4.2 Por franja horaria (promedio)

Visitas (x 1000)

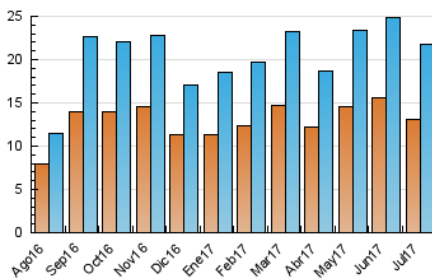


Páginas (x 1000)

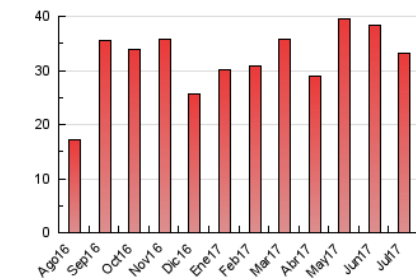


4.3 Por meses

N. únicos / Visitas (x 1000)



Páginas (x 1000)



5. Observaciones

Este Medio Electrónico de Comunicación ha sido medido por la herramienta Google Analytics de Google

6. Definiciones básicas (Para más información ver Normas Técnicas para el Control de los Medios Electrónicos de Comunicación)

Página Vista:

Conjunto de ficheros enviado a un usuario como resultado de una petición del mismo recibida por el servidor. Cuando la página está formada por varios marcos (frames), el conjunto de los mismos tendrá, a efectos de cómputo, la consideración de una página unitaria.

Visita:

Una secuencia ininterrumpida de páginas servidas a un usuario válido. Si dicho usuario no realiza peticiones de páginas en un periodo de tiempo (30 min) la siguiente petición constituirá el inicio de una nueva visita.

Navegador Único:

Total de combinaciones únicas de una dirección IP y un identificador adicional. Los medios pueden utilizar cookies o el Identificador de Alta de registro.

Duración Página Vista:

Tiempo acumulado en segundos de todas las páginas vistas (en visitas de dos o más páginas vistas), dividido por el número total de páginas vistas.

Duración Visita:

Tiempo en segundos de todas las visitas de dos o más páginas vistas, dividido por el número total de visitas de dos o más páginas vistas.

Tráfico nacional:

Audiencia/difusión correspondiente a España medida en base a los datos de las direcciones IP registradas por el sistema de medición.

7. Opinión

De OJDinteractiva, la división de INFORMACIÓN Y CONTROL DE PUBLICACIONES S.A.:

Hemos examinado la información facilitada por el editor del medio electrónico para el periodo que comprende la presente certificación.

Nuestro examen se ha realizado de acuerdo con las normas y procedimientos establecidos en las Normas Técnicas para el Control de los Medios Electrónicos de Comunicación.

En nuestra opinión, la presente acta presenta razonablemente la difusión/audiencia registrada por este medio electrónico.

ADVERTENCIA:

El trabajo de OJDinteractiva, la división de INFORMACIÓN Y CONTROL DE PUBLICACIONES S.A (INTROL) se limita a la realización de pruebas para la revisión de los datos de recuento suministrados por el editor con la finalidad de expresar una opinión sobre la razonabilidad de dichos datos de acuerdo con las Normas Técnicas para el control de los MEC.

Por tanto, INTROL no acepta responsabilidad alguna por las inexactitudes o errores que puedan existir en los datos de recuento. Tampoco acepta ninguna responsabilidad por la falsedad en los datos de recuento recibidos del editor, ni por otros datos de medición que no están incluidos en el análisis.

Agosto - 2017

OJDinteractiva