



## INFORMACION Y CONTROL DE PUBLICACIONES, S.A.

Velázquez, 46, 1º Drcha - Tel. 91 435 00 32 Fax 91 435 96 05 - 28001 - MADRID  
 Entença, 218 Entr. 7 - Tel 93 439 24 18 Fax 93 419 25 34 - 08029 - BARCELONA

**Título:** ESMARTCITY.ES  
**URL Primaria:** https://www.esmartcity.es  
**Editor:** Grupo Tecma Red, S.L.  
**Domicilio:** Jorge Juan, 31 - 1º izq. ext  
**Ciudad:** 28001 MADRID  
**Teléfono:** 91 431 21 06  
**Fax:** 91 101 19 33  
**E-mail:**  
**Clasificación:** Noticias e Información  
**Sub-Clasificación:** Noticias de interés especial

**eSMARTCITY.es**  
 Todo sobre Ciudades Inteligentes

### 1. Cifras totales y promedios (Nacional e Internacional)

MES - AÑO	NAVEGADORES UNICOS	VISITAS	PAGINAS
Junio - 2021	24.140	34.850	48.752
<b>PROMEDIO DIARIO</b>	<b>1.045</b>	<b>1.162</b>	<b>1.625</b>
<b>PROMEDIO LUNES-VIERNES</b>	1.272	1.416	2.002
<b>PROMEDIO SABADO-DOMINGO</b>	420	462	588
<b>PAGINAS / VISITAS</b>	1,40		
<b>DURACION MEDIA VISITAS</b>	0:01:12		
<b>DURACION MEDIA PAGINAS</b>	0:03:00		

### 2. Secciones (Nacional e Internacional)

	PAGINAS	%
<b>HOME</b>	3.039	6.23 %
<b>RESTO</b>	45.713	93.77 %

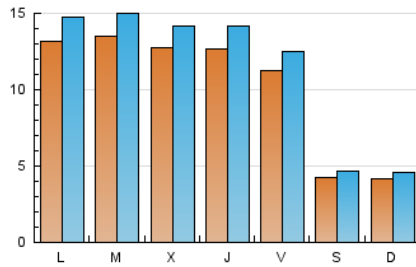
### 3. Por día del mes (Nacional e Internacional)

Día	N. únicos	Visitas	Páginas	Día	N. únicos	Visitas	Páginas	Día	N. únicos	Visitas	Páginas
1	1.587	1.742	2.398	11	1.068	1.165	1.649	21	1.228	1.402	1.957
2	1.382	1.517	2.062	12	430	477	633	22	1.263	1.404	1.919
3	1.363	1.524	2.122	13	379	416	530	23	1.159	1.310	1.826
4	1.278	1.416	1.924	14	1.305	1.457	2.151	24	1.118	1.254	1.786
5	509	549	709	15	1.357	1.521	2.210	25	1.071	1.206	1.843
6	515	564	718	16	1.404	1.560	2.355	26	373	422	526
7	1.546	1.707	2.299	17	1.261	1.418	2.024	27	370	398	477
8	1.439	1.578	2.257	18	1.100	1.225	1.698	28	1.178	1.343	1.886
9	1.311	1.439	2.101	19	375	411	524	29	1.112	1.233	1.746
10	1.339	1.480	2.132	20	410	461	587	30	1.117	1.251	1.703

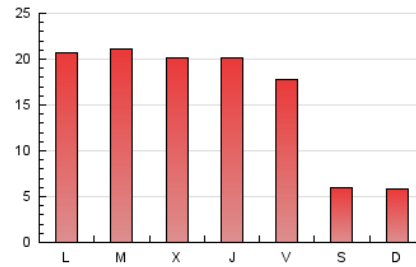
4. Gráficas (Nacional e Internacional)

4.1 Por día de la semana (promedio)

N. únicos / Visitas (x 100)



Páginas (x 100)

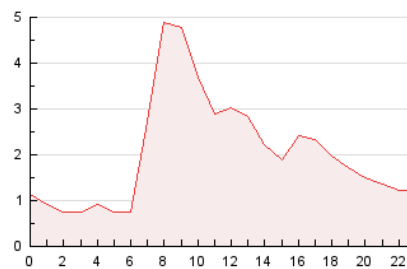


4.2 Por franja horaria (promedio)

Visitas (x 1000)

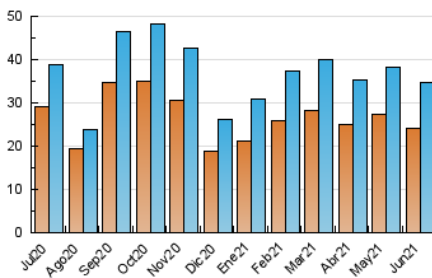


Páginas (x 1000)

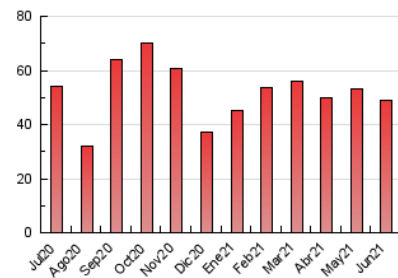


4.3 Por meses

N. únicos / Visitas (x 1000)



Páginas (x 1000)





## INFORMACION Y CONTROL DE PUBLICACIONES, S.A.

Velázquez, 46, 1º Drcha - Tel. 91 435 00 32 Fax 91 435 96 05 - 28001 - MADRID  
 Entença, 218 Entr. 7 - Tel 93 439 24 18 Fax 93 419 25 34 - 08029 - BARCELONA

### Anexo - Tráfico Nacional

**Título:** ESMARTCITY.ES  
**URL Primaria:** https://www.esmartcity.es  
**Editor:** Grupo Tecma Red, S.L.  
**Domicilio:** Jorge Juan, 31 - 1º izq. ext  
**Ciudad:** 28001 MADRID  
**Teléfono:** 91 431 21 06  
**Fax:** 91 101 19 33  
**E-mail:**  
**Clasificación:** Noticias e Información  
**Sub-Clasificación:** Noticias de interés especial

**eSMARTCITY.es**  
 Todo sobre Ciudades Inteligentes

#### 1. Cifras totales y promedios (Nacional)

MES - AÑO	NAVEGADORES UNICOS	VISITAS	PAGINAS
Junio - 2021	13.702	22.318	33.611
<b>PROMEDIO DIARIO</b>	<b>656</b>	<b>744</b>	<b>1.120</b>
<b>PROMEDIO LUNES-VIERNES</b>	<b>822</b>	<b>933</b>	<b>1.417</b>
<b>PROMEDIO SABADO-DOMINGO</b>	<b>199</b>	<b>224</b>	<b>304</b>
<b>PAGINAS / VISITAS</b>	<b>1,51</b>		
<b>DURACION MEDIA VISITAS</b>	<b>0:01:23</b>		
<b>DURACION MEDIA PAGINAS</b>	<b>0:02:43</b>		

#### 2. Secciones (Nacional)

	PAGINAS	%
<b>HOME</b>	2.376	7.07 %
<b>RESTO</b>	31.235	92.93 %

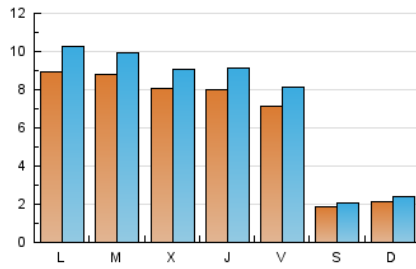
#### 3. Por día del mes (Nacional)

Día	N. únicos	Visitas	Páginas	Día	N. únicos	Visitas	Páginas	Día	N. únicos	Visitas	Páginas
1	1.053	1.185	1.727	11	653	729	1.128	21	808	956	1.427
2	869	971	1.439	12	188	211	326	22	826	937	1.340
3	858	972	1.451	13	179	198	268	23	750	848	1.272
4	818	929	1.359	14	906	1.039	1.642	24	731	837	1.301
5	222	243	341	15	886	1.001	1.572	25	699	814	1.353
6	281	315	431	16	862	970	1.563	26	175	199	247
7	1.081	1.207	1.712	17	819	934	1.433	27	175	195	233
8	920	1.025	1.594	18	694	786	1.178	28	780	907	1.364
9	838	931	1.447	19	162	187	251	29	713	812	1.240
10	798	913	1.473	20	212	246	333	30	728	821	1.166

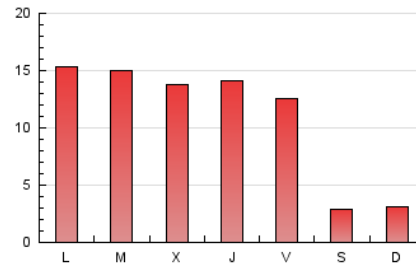
4. Gráficas (Nacional)

4.1 Por día de la semana (promedio)

N. únicos / Visitas (x 100)

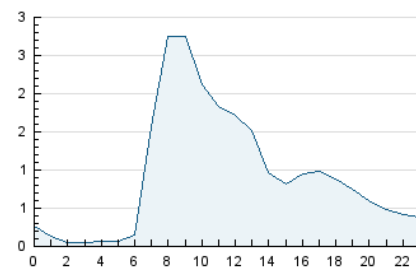


Páginas (x 100)

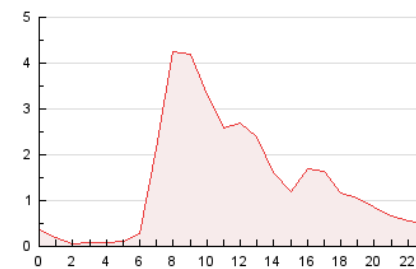


4.2 Por franja horaria (promedio)

Visitas (x 1000)

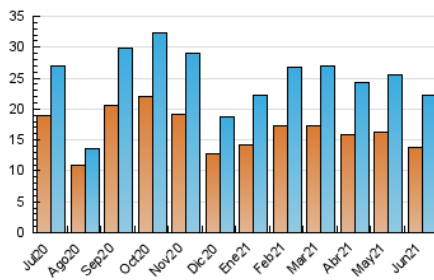


Páginas (x 1000)

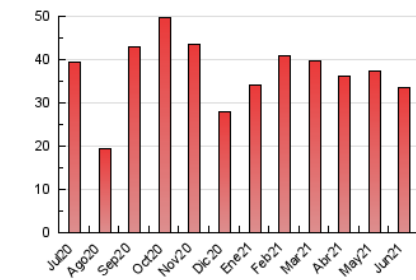


4.3 Por meses

N. únicos / Visitas (x 1000)



Páginas (x 1000)



## 5. Observaciones

Este Medio Electrónico de Comunicación ha sido medido por la herramienta Google Analytics de Google

## 6. Definiciones básicas (Para más información ver Normas Técnicas para el Control de los Medios Electrónicos de Comunicación)

### Página Vista:

Conjunto de ficheros enviado a un usuario como resultado de una petición del mismo recibida por el servidor. Cuando la página está formada por varios marcos (frames), el conjunto de los mismos tendrá, a efectos de cómputo, la consideración de una página unitaria.

### Visita:

Una secuencia ininterrumpida de páginas servidas a un usuario válido. Si dicho usuario no realiza peticiones de páginas en un periodo de tiempo (30 min) la siguiente petición constituirá el inicio de una nueva visita.

### Navegador Único:

Total de combinaciones únicas de una dirección IP y un identificador adicional. Los medios pueden utilizar cookies o el Identificador de Alta de registro.

### Duración Página Vista:

Tiempo acumulado en segundos de todas las páginas vistas (en visitas de dos o más páginas vistas), dividido por el número total de páginas vistas.

### Duración Visita:

Tiempo en segundos de todas las visitas de dos o más páginas vistas, dividido por el número total de visitas de dos o más páginas vistas.

### Tráfico nacional:

Audiencia/difusión correspondiente a España medida en base a los datos de las direcciones IP registradas por el sistema de medición.

## 7. Opinión

De OJDinteractiva, la división de INFORMACIÓN Y CONTROL DE PUBLICACIONES S.A.:

Hemos examinado la información facilitada por el editor del medio electrónico para el periodo que comprende la presente certificación.

Nuestro examen se ha realizado de acuerdo con las normas y procedimientos establecidos en las Normas Técnicas para el Control de los Medios Electrónicos de Comunicación.

En nuestra opinión, la presente acta presenta razonablemente la difusión/audiencia registrada por este medio electrónico.

### ADVERTENCIA:

El trabajo de OJDinteractiva, la división de INFORMACIÓN Y CONTROL DE PUBLICACIONES S.A (INTROL) se limita a la realización de pruebas para la revisión de los datos de recuento suministrados por el editor con la finalidad de expresar una opinión sobre la razonabilidad de dichos datos de acuerdo con las Normas Técnicas para el control de los MEC.

Por tanto, INTROL no acepta responsabilidad alguna por las inexactitudes o errores que puedan existir en los datos de recuento. Tampoco acepta ninguna responsabilidad por la falsedad en los datos de recuento recibidos del editor, ni por otros datos de medición que no están incluidos en el análisis.

Julio - 2021

OJDinteractiva