



INFORMACION Y CONTROL DE PUBLICACIONES, S.A.

Velázquez, 46, 1º Drcha - Tel. 91 435 00 32 Fax 91 435 96 05 - 28001 - MADRID
 Entença, 218 Entr. 7 - Tel 93 439 24 18 Fax 93 419 25 34 - 08029 - BARCELONA

Título: ESMARTCITY.ES
URL Primaria: https://www.esmartcity.es
Editor: Grupo Tecma Red, S.L.
Domicilio: Jorge Juan, 31 - 1º izq. ext
Ciudad: 28001 MADRID
Teléfono: 91 431 21 06
Fax: 91 101 19 33
E-mail:
Clasificación: Noticias e Información
Sub-Clasificación: Noticias de interés especial

eSMARTCITY.es
 Todo sobre Ciudades Inteligentes

1. Cifras totales y promedios (Nacional e Internacional)

MES - AÑO	NAVEGADORES UNICOS	VISITAS	PAGINAS
Junio - 2018	24.196	35.419	53.455
PROMEDIO DIARIO	1.072	1.181	1.782
PROMEDIO LUNES-VIERNES	1.335	1.475	2.245
PROMEDIO SABADO-DOMINGO	458	494	700
PAGINAS / VISITAS	1,51		
DURACION MEDIA VISITAS	0:01:22		
DURACION MEDIA PAGINAS	0:02:40		

2. Secciones (Nacional e Internacional)

	PAGINAS	%
HOME	2.224	4.16 %
RESTO	51.231	95.84 %

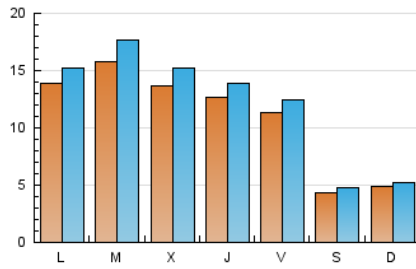
3. Por día del mes (Nacional e Internacional)

Día	N. únicos	Visitas	Páginas	Día	N. únicos	Visitas	Páginas	Día	N. únicos	Visitas	Páginas
1	960	1.040	1.395	11	1.579	1.718	2.450	21	1.467	1.592	2.151
2	403	437	569	12	1.270	1.398	1.876	22	1.213	1.309	1.896
3	416	448	649	13	1.108	1.251	1.823	23	478	533	705
4	1.413	1.542	2.205	14	1.209	1.343	1.974	24	509	541	771
5	1.369	1.498	2.069	15	1.112	1.226	1.756	25	1.324	1.475	2.044
6	1.242	1.366	1.930	16	345	368	462	26	2.141	2.504	5.396
7	1.097	1.191	1.725	17	369	398	530	27	1.682	1.898	3.570
8	1.283	1.402	1.881	18	1.232	1.355	1.970	28	1.289	1.439	2.460
9	465	497	634	19	1.511	1.653	2.419	29	1.098	1.224	1.947
10	643	679	825	20	1.430	1.553	2.215	30	494	541	1.158

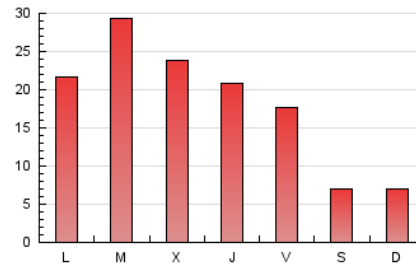
4. Gráficas (Nacional e Internacional)

4.1 Por día de la semana (promedio)

N. únicos / Visitas (x 100)

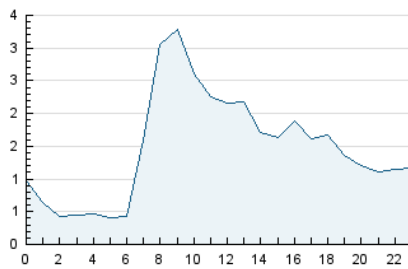


Páginas (x 100)

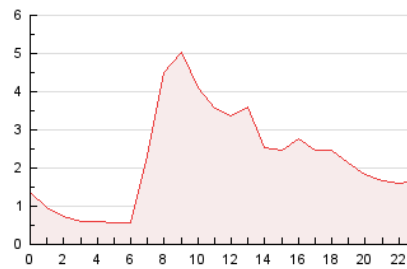


4.2 Por franja horaria (promedio)

Visitas (x 1000)

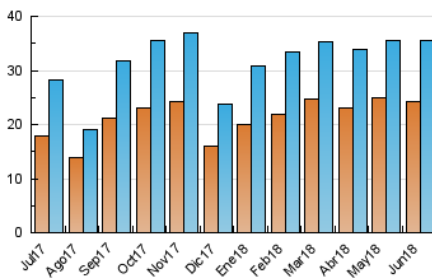


Páginas (x 1000)

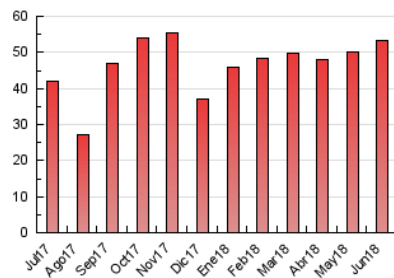


4.3 Por meses

N. únicos / Visitas (x 1000)



Páginas (x 1000)





INFORMACION Y CONTROL DE PUBLICACIONES, S.A.

Velázquez, 46, 1º Drcha - Tel. 91 435 00 32 Fax 91 435 96 05 - 28001 - MADRID
 Entença, 218 Entr. 7 - Tel 93 439 24 18 Fax 93 419 25 34 - 08029 - BARCELONA

Anexo - Tráfico Nacional

Título: ESMARTCITY.ES
URL Primaria: https://www.esmartcity.es
Editor: Grupo Tecma Red, S.L.
Domicilio: Jorge Juan, 31 - 1º izq. ext
Ciudad: 28001 MADRID
Teléfono: 91 431 21 06
Fax: 91 101 19 33
E-mail:
Clasificación: Noticias e Información
Sub-Clasificación: Noticias de interés especial

eSMARTCITY.es
 Todo sobre Ciudades Inteligentes

1. Cifras totales y promedios (Nacional)

MES - AÑO	NAVEGADORES UNICOS	VISITAS	PAGINAS
Junio - 2018	16.703	25.656	39.635
PROMEDIO DIARIO	774	855	1.321
PROMEDIO LUNES-VIERNES	982	1.089	1.689
PROMEDIO SABADO-DOMINGO	290	310	463
PAGINAS / VISITAS	1,54		
DURACION MEDIA VISITAS	0:01:24		
DURACION MEDIA PAGINAS	0:02:34		

2. Secciones (Nacional)

	PAGINAS	%
HOME	1.797	4.53 %
RESTO	37.838	95.47 %

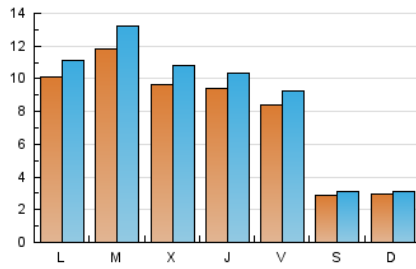
3. Por día del mes (Nacional)

Día	N. únicos	Visitas	Páginas	Día	N. únicos	Visitas	Páginas	Día	N. únicos	Visitas	Páginas
1	687	744	1.023	11	1.080	1.177	1.724	21	1.076	1.168	1.589
2	251	276	370	12	907	994	1.378	22	884	958	1.414
3	282	305	454	13	803	909	1.342	23	283	309	420
4	1.058	1.161	1.712	14	909	1.009	1.522	24	328	349	493
5	1.035	1.140	1.600	15	838	922	1.320	25	958	1.070	1.505
6	916	1.024	1.486	16	233	248	304	26	1.618	1.896	4.187
7	820	892	1.353	17	259	274	349	27	1.271	1.428	2.614
8	977	1.071	1.499	18	956	1.055	1.564	28	962	1.083	1.868
9	317	334	429	19	1.167	1.275	1.874	29	830	931	1.478
10	305	324	415	20	873	956	1.417	30	350	374	932

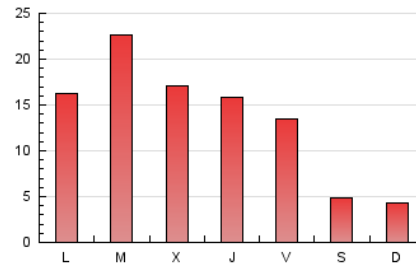
4. Gráficas (Nacional)

4.1 Por día de la semana (promedio)

N. únicos / Visitas (x 100)

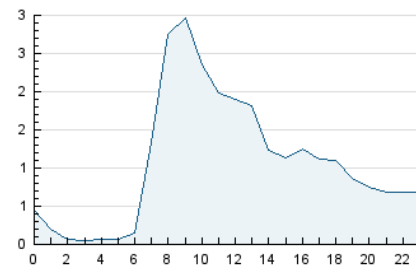


Páginas (x 100)

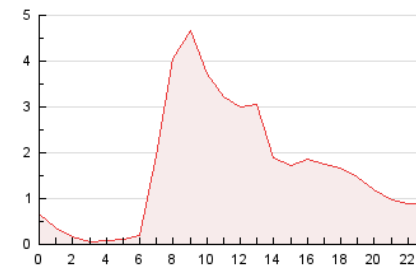


4.2 Por franja horaria (promedio)

Visitas (x 1000)

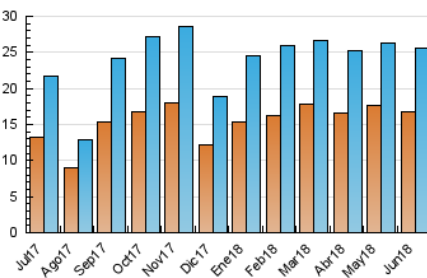


Páginas (x 1000)

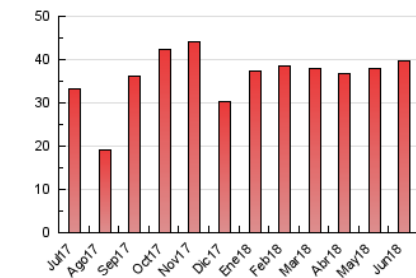


4.3 Por meses

N. únicos / Visitas (x 1000)



Páginas (x 1000)



5. Observaciones

Este Medio Electrónico de Comunicación ha sido medido por la herramienta Google Analytics de Google

6. Definiciones básicas (Para más información ver Normas Técnicas para el Control de los Medios Electrónicos de Comunicación)

Página Vista:

Conjunto de ficheros enviado a un usuario como resultado de una petición del mismo recibida por el servidor. Cuando la página está formada por varios marcos (frames), el conjunto de los mismos tendrá, a efectos de cómputo, la consideración de una página unitaria.

Visita:

Una secuencia ininterrumpida de páginas servidas a un usuario válido. Si dicho usuario no realiza peticiones de páginas en un periodo de tiempo (30 min) la siguiente petición constituirá el inicio de una nueva visita.

Navegador Único:

Total de combinaciones únicas de una dirección IP y un identificador adicional. Los medios pueden utilizar cookies o el Identificador de Alta de registro.

Duración Página Vista:

Tiempo acumulado en segundos de todas las páginas vistas (en visitas de dos o más páginas vistas), dividido por el número total de páginas vistas.

Duración Visita:

Tiempo en segundos de todas las visitas de dos o más páginas vistas, dividido por el número total de visitas de dos o más páginas vistas.

Tráfico nacional:

Audiencia/difusión correspondiente a España medida en base a los datos de las direcciones IP registradas por el sistema de medición.

7. Opinión

De OJDinteractiva, la división de INFORMACIÓN Y CONTROL DE PUBLICACIONES S.A.:

Hemos examinado la información facilitada por el editor del medio electrónico para el periodo que comprende la presente certificación.

Nuestro examen se ha realizado de acuerdo con las normas y procedimientos establecidos en las Normas Técnicas para el Control de los Medios Electrónicos de Comunicación.

En nuestra opinión, la presente acta presenta razonablemente la difusión/audiencia registrada por este medio electrónico.

ADVERTENCIA:

El trabajo de OJDinteractiva, la división de INFORMACIÓN Y CONTROL DE PUBLICACIONES S.A (INTROL) se limita a la realización de pruebas para la revisión de los datos de recuento suministrados por el editor con la finalidad de expresar una opinión sobre la razonabilidad de dichos datos de acuerdo con las Normas Técnicas para el control de los MEC.

Por tanto, INTROL no acepta responsabilidad alguna por las inexactitudes o errores que puedan existir en los datos de recuento. Tampoco acepta ninguna responsabilidad por la falsedad en los datos de recuento recibidos del editor, ni por otros datos de medición que no están incluidos en el análisis.

Julio - 2018

OJDinteractiva