



## INFORMACION Y CONTROL DE PUBLICACIONES, S.A.

Velázquez, 46, 1º Drcha - Tel. 91 435 00 32 Fax 91 435 96 05 - 28001 - MADRID  
 Entença, 218 Entr. 7 - Tel 93 439 24 18 Fax 93 419 25 34 - 08029 - BARCELONA

**Título:** ESMARTCITY.ES  
**URL Primaria:** https://www.esmartcity.es  
**Editor:** Grupo Tecma Red, S.L.  
**Domicilio:** Jorge Juan, 31 - 1º izq. ext  
**Ciudad:** 28001 MADRID  
**Teléfono:** 91 431 21 06  
**Fax:** 91 101 19 33  
**E-mail:**  
**Clasificación:** Noticias e Información  
**Sub-Clasificación:** Noticias de interés especial

**eSMARTCITY.es**  
 Todo sobre Ciudades Inteligentes

### 1. Cifras totales y promedios (Nacional e Internacional)

MES - AÑO	NAVEGADORES UNICOS	VISITAS	PAGINAS
Mayo - 2020	36.885	50.541	70.323
<b>PROMEDIO DIARIO</b>	<b>1.493</b>	<b>1.630</b>	<b>2.268</b>
<b>PROMEDIO LUNES-VIERNES</b>	1.841	2.012	2.841
<b>PROMEDIO SABADO-DOMINGO</b>	761	830	1.066
<b>PAGINAS / VISITAS</b>	1,39		
<b>DURACION MEDIA VISITAS</b>	0:01:12		
<b>DURACION MEDIA PAGINAS</b>	0:03:03		

### 2. Secciones (Nacional e Internacional)

	PAGINAS	%
<b>HOME</b>	2.695	3.83 %
<b>RESTO</b>	67.628	96.17 %

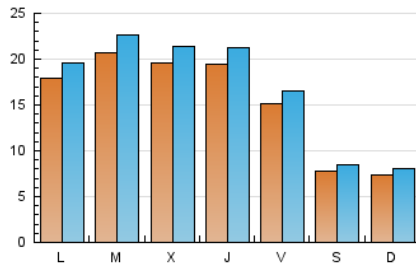
### 3. Por día del mes (Nacional e Internacional)

Día	N. únicos	Visitas	Páginas	Día	N. únicos	Visitas	Páginas	Día	N. únicos	Visitas	Páginas
1	918	987	1.254	11	1.775	1.938	2.710	21	2.075	2.264	3.204
2	679	740	959	12	2.415	2.608	3.585	22	1.844	2.027	2.828
3	680	728	891	13	2.042	2.208	3.004	23	862	937	1.223
4	1.630	1.796	2.518	14	1.952	2.104	3.001	24	782	841	1.061
5	2.202	2.413	3.523	15	1.643	1.809	2.354	25	1.720	1.901	2.711
6	2.086	2.300	3.361	16	867	965	1.302	26	1.791	1.991	2.822
7	2.152	2.376	3.504	17	727	824	1.055	27	1.955	2.129	2.971
8	1.728	1.886	2.715	18	2.038	2.225	3.286	28	1.617	1.737	2.335
9	839	912	1.171	19	1.870	2.031	2.954	29	1.457	1.580	2.308
10	817	883	1.108	20	1.760	1.935	2.711	30	662	711	953
								31	697	755	941

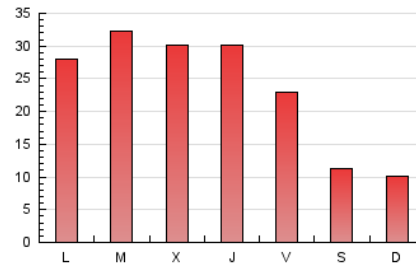
4. Gráficas (Nacional e Internacional)

4.1 Por día de la semana (promedio)

N. únicos / Visitas (x 100)

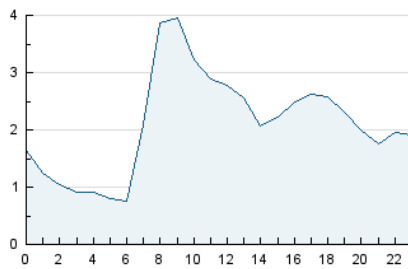


Páginas (x 100)

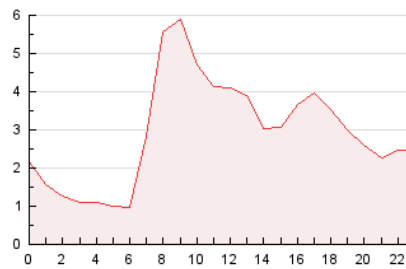


4.2 Por franja horaria (promedio)

Visitas (x 1000)

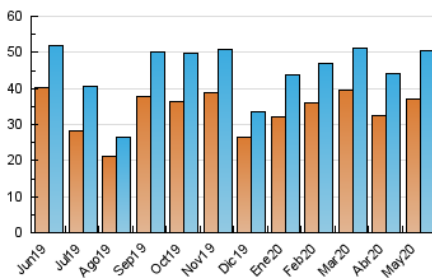


Páginas (x 1000)

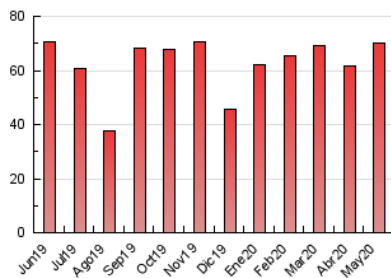


4.3 Por meses

N. únicos / Visitas (x 1000)



Páginas (x 1000)





## INFORMACION Y CONTROL DE PUBLICACIONES, S.A.

Velázquez, 46, 1º Drcha - Tel. 91 435 00 32 Fax 91 435 96 05 - 28001 - MADRID  
 Entença, 218 Entr. 7 - Tel 93 439 24 18 Fax 93 419 25 34 - 08029 - BARCELONA

### Anexo - Tráfico Nacional

**Título:** ESMARTCITY.ES  
**URL Primaria:** https://www.esmartcity.es  
**Editor:** Grupo Tecma Red, S.L.  
**Domicilio:** Jorge Juan, 31 - 1º izq. ext  
**Ciudad:** 28001 MADRID  
**Teléfono:** 91 431 21 06  
**Fax:** 91 101 19 33  
**E-mail:**  
**Clasificación:** Noticias e Información  
**Sub-Clasificación:** Noticias de interés especial

**eSMARTCITY.es**  
 Todo sobre Ciudades Inteligentes

#### 1. Cifras totales y promedios (Nacional)

MES - AÑO	NAVEGADORES UNICOS	VISITAS	PAGINAS
Mayo - 2020	23.420	34.358	50.273
<b>PROMEDIO DIARIO</b>	<b>1.009</b>	<b>1.108</b>	<b>1.622</b>
<b>PROMEDIO LUNES-VIERNES</b>	<b>1.267</b>	<b>1.393</b>	<b>2.074</b>
<b>PROMEDIO SABADO-DOMINGO</b>	<b>467</b>	<b>510</b>	<b>671</b>
<b>PAGINAS / VISITAS</b>	<b>1,46</b>		
<b>DURACION MEDIA VISITAS</b>	<b>0:01:21</b>		
<b>DURACION MEDIA PAGINAS</b>	<b>0:02:55</b>		

#### 2. Secciones (Nacional)

	PAGINAS	%
<b>HOME</b>	2.275	4.53 %
<b>RESTO</b>	47.998	95.47 %

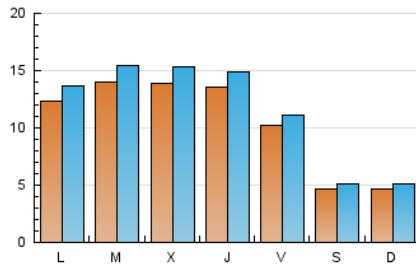
#### 3. Por día del mes (Nacional)

Día	N. únicos	Visitas	Páginas	Día	N. únicos	Visitas	Páginas	Día	N. únicos	Visitas	Páginas
1	554	591	787	11	1.230	1.347	1.977	21	1.468	1.611	2.400
2	412	457	618	12	1.738	1.874	2.644	22	1.303	1.433	2.050
3	415	442	542	13	1.471	1.590	2.245	23	490	535	716
4	984	1.105	1.686	14	1.318	1.438	2.202	24	503	539	703
5	1.376	1.535	2.465	15	1.083	1.202	1.631	25	1.251	1.392	2.070
6	1.502	1.673	2.588	16	525	588	811	26	1.220	1.366	2.023
7	1.565	1.745	2.678	17	468	526	694	27	1.381	1.506	2.220
8	1.225	1.344	1.998	18	1.459	1.618	2.493	28	1.079	1.162	1.683
9	517	557	738	19	1.265	1.386	2.140	29	922	998	1.584
10	532	583	769	20	1.212	1.345	1.999	30	378	404	546
								31	431	466	573

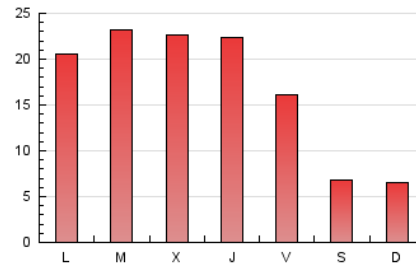
#### 4. Gráficas (Nacional)

##### 4.1 Por día de la semana (promedio)

N. únicos / Visitas (x 100)

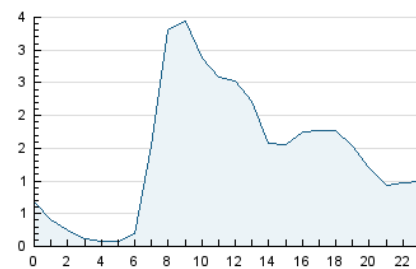


Páginas (x 100)

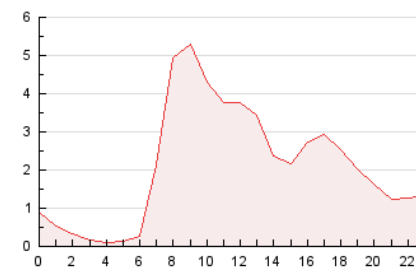


##### 4.2 Por franja horaria (promedio)

Visitas (x 1000)

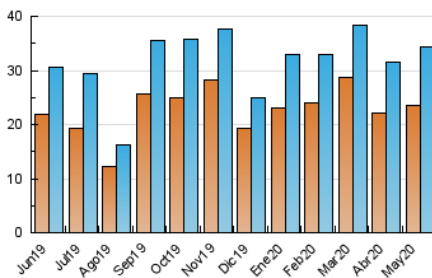


Páginas (x 1000)

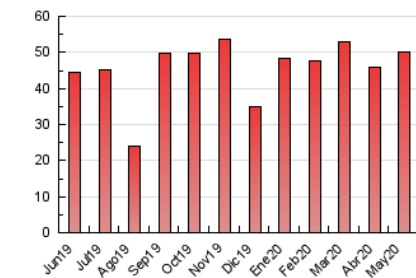


##### 4.3 Por meses

N. únicos / Visitas (x 1000)



Páginas (x 1000)



## 5. Observaciones

Este Medio Electrónico de Comunicación ha sido medido por la herramienta Google Analytics de Google

## 6. Definiciones básicas (Para más información ver Normas Técnicas para el Control de los Medios Electrónicos de Comunicación)

### Página Vista:

Conjunto de ficheros enviado a un usuario como resultado de una petición del mismo recibida por el servidor. Cuando la página está formada por varios marcos (frames), el conjunto de los mismos tendrá, a efectos de cómputo, la consideración de una página unitaria.

### Visita:

Una secuencia ininterrumpida de páginas servidas a un usuario válido. Si dicho usuario no realiza peticiones de páginas en un periodo de tiempo (30 min) la siguiente petición constituirá el inicio de una nueva visita.

### Navegador Único:

Total de combinaciones únicas de una dirección IP y un identificador adicional. Los medios pueden utilizar cookies o el Identificador de Alta de registro.

### Duración Página Vista:

Tiempo acumulado en segundos de todas las páginas vistas (en visitas de dos o más páginas vistas), dividido por el número total de páginas vistas.

### Duración Visita:

Tiempo en segundos de todas las visitas de dos o más páginas vistas, dividido por el número total de visitas de dos o más páginas vistas.

### Tráfico nacional:

Audiencia/difusión correspondiente a España medida en base a los datos de las direcciones IP registradas por el sistema de medición.

## 7. Opinión

De OJDinteractiva, la división de INFORMACIÓN Y CONTROL DE PUBLICACIONES S.A.:

Hemos examinado la información facilitada por el editor del medio electrónico para el periodo que comprende la presente certificación.

Nuestro examen se ha realizado de acuerdo con las normas y procedimientos establecidos en las Normas Técnicas para el Control de los Medios Electrónicos de Comunicación.

En nuestra opinión, la presente acta presenta razonablemente la difusión/audiencia registrada por este medio electrónico.

### ADVERTENCIA:

El trabajo de OJDinteractiva, la división de INFORMACIÓN Y CONTROL DE PUBLICACIONES S.A (INTROL) se limita a la realización de pruebas para la revisión de los datos de recuento suministrados por el editor con la finalidad de expresar una opinión sobre la razonabilidad de dichos datos de acuerdo con las Normas Técnicas para el control de los MEC.

Por tanto, INTROL no acepta responsabilidad alguna por las inexactitudes o errores que puedan existir en los datos de recuento. Tampoco acepta ninguna responsabilidad por la falsedad en los datos de recuento recibidos del editor, ni por otros datos de medición que no están incluidos en el análisis.

Junio - 2020

OJDinteractiva