



INFORMACION Y CONTROL DE PUBLICACIONES, S.A.

Velázquez, 46, 1º Drcha - Tel. 91 435 00 32 Fax 91 435 96 05 - 28001 - MADRID
Av. Diagonal 497, 5a planta - Tel 93 439 24 18 Fax 93 419 25 34 - 08029 - BARCELONA

Título: ESMARTCITY.ES
URL Primaria: https://www.esmartcity.es
Editor: Grupo Tecma Red, S.L.
Domicilio: Jorge Juan, 31 - 1º izq. ext
Ciudad: 28001 MADRID
Teléfono: 915 77 98 88
Fax: 91 101 19 33
E-mail:
Clasificación: Noticias e Información
Sub-Clasificación: Noticias de interés especial

eSMARTCITY.es
Todo sobre Ciudades Inteligentes

1. Cifras totales y promedios (Nacional e Internacional)

MES - AÑO	NAVEGADORES UNICOS	VISITAS	PAGINAS
Abril - 2026	10.492	15.680	20.010
PROMEDIO DIARIO	449	523	667
PROMEDIO LUNES-VIERNES	541	635	821
PROMEDIO SABADO-DOMINGO	197	215	242
PAGINAS / VISITAS	1,27		
DURACION MEDIA VISITAS	0:03:01		
TIEMPO INTERACCIÓN MEDIO	0:00:50		

2. Secciones (Nacional e Internacional)

	PAGINAS	%
HOME	1.549	7.74 %
RESTO	18.461	92.26 %

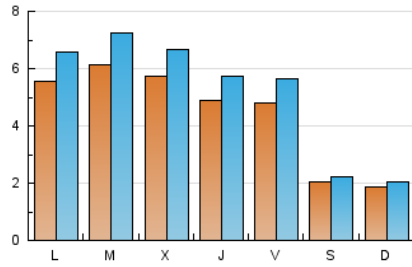
3. Por día del mes (Nacional e Internacional)

Día	N. únicos	Visitas	Páginas	Día	N. únicos	Visitas	Páginas	Día	N. únicos	Visitas	Páginas
1	495	582	753	11	187	199	225	21	571	669	877
2	231	263	284	12	189	214	240	22	684	776	992
3	177	202	265	13	626	732	951	23	552	672	768
4	220	235	281	14	544	640	906	24	571	696	912
5	151	159	168	15	531	618	773	25	251	277	292
6	439	517	712	16	612	717	959	26	181	201	220
7	738	884	1.095	17	596	701	924	27	573	688	857
8	604	699	904	18	162	184	228	28	599	704	869
9	535	625	795	19	232	251	284	29	553	657	920
10	578	653	925	20	581	686	847	30	504	596	784

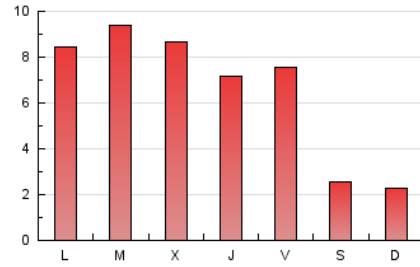
4. Gráficas (Nacional e Internacional)

4.1 Por día de la semana (promedio)

N. únicos / Visitas (x 100)



Páginas (x 100)

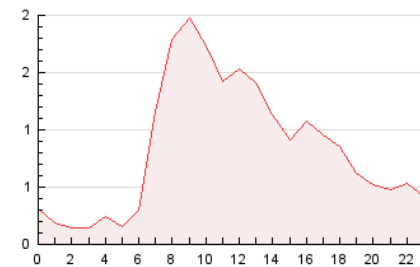


4.2 Por franja horaria (promedio)

Visitas_ (x 1000)

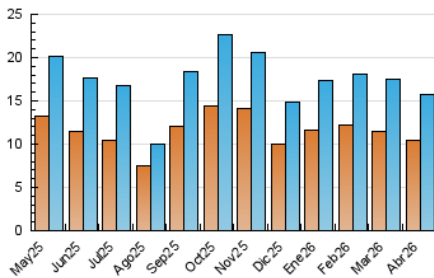


Páginas (x 1000)

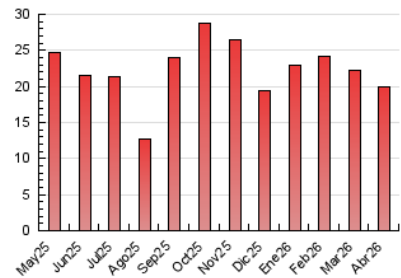


4.3 Por meses

N. únicos / Visitas (x 1000)



Páginas (x 1000)





INFORMACION Y CONTROL DE PUBLICACIONES, S.A.

Velázquez, 46, 1ª Drcha - Tel. 91 435 00 32 Fax 91 435 96 05 - 28001 - MADRID
Av. Diagonal 497, 5a planta - Tel 93 439 24 18 Fax 93 419 25 34 - 08029 - BARCELONA

Anexo - Tráfico Nacional

Título: ESMARTCITY.ES
URL Primaria: https://www.esmartcity.es
Editor: Grupo Tecma Red, S.L.
Domicilio: Jorge Juan, 31 - 1º izq. ext
Ciudad: 28001 MADRID
Teléfono: 915 77 98 88
Fax: 91 101 19 33
E-mail:
Clasificación: Noticias e Información
Sub-Clasificación: Noticias de interés especial

eSMARTCITY.es
Todo sobre Ciudades Inteligentes

1. Cifras totales y promedios (Nacional)

MES - AÑO	NAVEGADORES UNICOS	VISITAS	PAGINAS
Abril - 2026	7.750	12.101	16.142
PROMEDIO DIARIO	343	406	538
PROMEDIO LUNES-VIERNES	422	505	677
PROMEDIO SABADO-DOMINGO	123	135	156
PAGINAS / VISITAS	1,32		
DURACION MEDIA VISITAS	0:03:12		
TIEMPO INTERACCIÓN MEDIO	0:00:56		

2. Secciones (Nacional)

	PAGINAS	%
HOME	1.068	6.62 %
RESTO	15.074	93.38 %

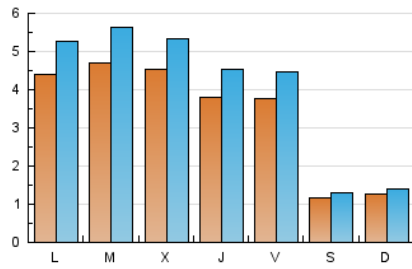
3. Por día del mes (Nacional)

Día	N. únicos	Visitas	Páginas	Día	N. únicos	Visitas	Páginas	Día	N. únicos	Visitas	Páginas
1	352	428	585	11	126	130	149	21	474	560	751
2	186	206	207	12	129	147	171	22	514	595	781
3	147	162	224	13	448	540	755	23	433	535	627
4	108	117	158	14	417	490	746	24	483	598	793
5	106	109	118	15	426	502	645	25	134	154	167
6	353	420	595	16	429	525	751	26	146	159	174
7	554	682	887	17	471	565	771	27	484	589	745
8	501	584	779	18	105	113	135	28	432	526	680
9	410	488	641	19	131	147	173	29	469	564	809
10	405	468	720	20	471	564	710	30	435	519	695

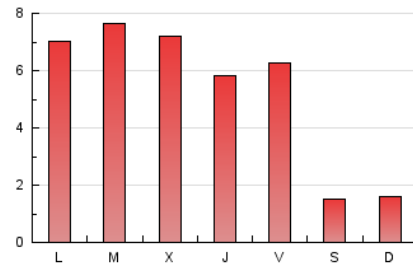
4. Gráficas (Nacional)

4.1 Por día de la semana (promedio)

N. únicos / Visitas (x 100)

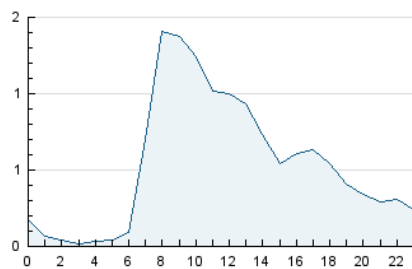


Páginas (x 100)

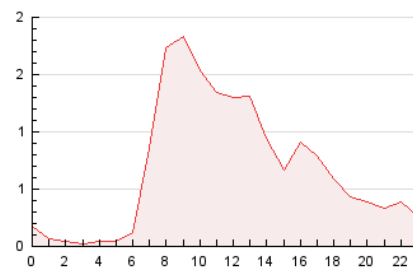


4.2 Por franja horaria (promedio)

Visitas_ (x 1000)

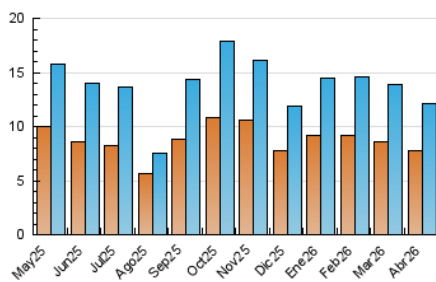


Páginas (x 1000)

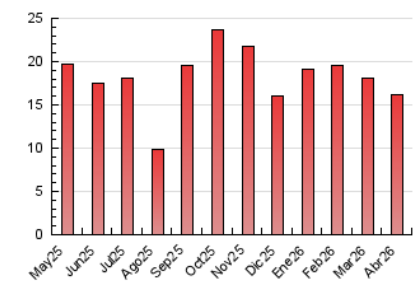


4.3 Por meses

N. únicos / Visitas (x 1000)



Páginas (x 1000)



5. Observaciones

Este Medio Electrónico de Comunicación ha sido medido por la herramienta Google Analytics de Google (GA4).

6. Definiciones básicas (Para más información ver Normas Técnicas para el Control de los Medios Electrónicos de Comunicación)

Página Vista:

Conjunto de ficheros enviado a un usuario como resultado de una petición del mismo recibida por el servidor. Cuando la página está formada por varios marcos (frames), el conjunto de los mismos tendrá, a efectos de cómputo, la consideración de una página unitaria.

Visita:

Una secuencia ininterrumpida de páginas servidas a un usuario válido. Si dicho usuario no realiza peticiones de páginas en un periodo de tiempo (30 min) la siguiente petición constituirá el inicio de una nueva visita.

Navegador Único:

Total de combinaciones únicas de una dirección IP y un identificador adicional. Los medios pueden utilizar cookies o el Identificador de Alta de registro.

Duración Página Vista:

Tiempo acumulado en segundos de todas las páginas vistas (en visitas de dos o más páginas vistas), dividido por el número total de páginas vistas.

Duración Visita:

Tiempo en segundos de todas las visitas de dos o más páginas vistas, dividido por el número total de visitas de dos o más páginas vistas.

Tráfico nacional:

Audiencia/difusión correspondiente a España medida en base a los datos de las direcciones IP registradas por el sistema de medición.

7. Opinión

De OJDinteractiva, la división de INFORMACIÓN Y CONTROL DE PUBLICACIONES S.A.:

Hemos examinado la información facilitada por el editor del medio electrónico para el periodo que comprende la presente certificación.

Nuestro examen se ha realizado de acuerdo con las normas y procedimientos establecidos en las Normas Técnicas para el Control de los Medios Electrónicos de Comunicación.

En nuestra opinión, la presente acta presenta razonablemente la difusión/audiencia registrada por este medio electrónico.

ADVERTENCIA:

El trabajo de OJDinteractiva, la división de INFORMACIÓN Y CONTROL DE PUBLICACIONES S.A (INTROL) se limita a la realización de pruebas para la revisión de los datos de recuento suministrados por el editor con la finalidad de expresar una opinión sobre la razonabilidad de dichos datos de acuerdo con las Normas Técnicas para el control de los MEC.

Por tanto, INTROL no acepta responsabilidad alguna por las inexactitudes o errores que puedan existir en los datos de recuento. Tampoco acepta ninguna responsabilidad por la falsedad en los datos de recuento recibidos del editor, ni por otros datos de medición que no están incluidos en el análisis.

Mayo - 2026

OJDinteractiva