



INFORMACION Y CONTROL DE PUBLICACIONES, S.A.

Velázquez, 46, 1º Drcha - Tel. 91 435 00 32 Fax 91 435 96 05 - 28001 - MADRID
Av. Diagonal 497, 5a planta - Tel 93 439 24 18 Fax 93 419 25 34 - 08029 - BARCELONA

Título: ESMARTCITY.ES
URL Primaria: https://www.esmartcity.es
Editor: Grupo Tecma Red, S.L.
Domicilio: Jorge Juan, 31 - 1º izq. ext
Ciudad: 28001 MADRID
Teléfono: 91 431 21 06
Fax: 91 101 19 33
E-mail:
Clasificación: Noticias e Información
Sub-Clasificación: Noticias de interés especial

eSMARTCITY.es
Todo sobre Ciudades Inteligentes

1. Cifras totales y promedios (Nacional e Internacional)

MES - AÑO	NAVEGADORES UNICOS	VISITAS	PAGINAS
Abril - 2023	19.023	25.974	35.380
PROMEDIO DIARIO	767	866	1.179
PROMEDIO LUNES-VIERNES	964	1.089	1.515
PROMEDIO SABADO-DOMINGO	372	419	508
PAGINAS / VISITAS	1,36		
DURACION MEDIA VISITAS	0:00:58		
DURACION MEDIA PAGINAS	0:02:39		

2. Secciones (Nacional e Internacional)

	PAGINAS	%
HOME	3.111	8.79 %
RESTO	32.269	91.21 %

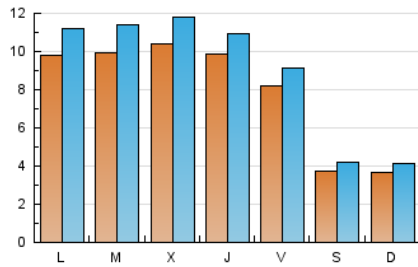
3. Por día del mes (Nacional e Internacional)

Día	N. únicos	Visitas	Páginas	Día	N. únicos	Visitas	Páginas	Día	N. únicos	Visitas	Páginas
1	354	412	496	11	1.065	1.210	1.655	21	929	1.042	1.409
2	320	366	523	12	1.190	1.355	1.831	22	395	461	556
3	900	1.036	1.535	13	1.438	1.573	2.087	23	403	452	560
4	855	973	1.409	14	1.051	1.160	1.565	24	1.016	1.167	1.568
5	887	1.015	1.785	15	404	443	529	25	968	1.095	1.537
6	427	469	537	16	443	493	580	26	1.103	1.282	1.875
7	323	365	465	17	1.058	1.183	1.585	27	1.107	1.246	1.728
8	328	365	453	18	1.096	1.277	1.819	28	980	1.088	1.552
9	381	434	508	19	973	1.072	1.480	29	396	433	497
10	958	1.089	1.437	20	965	1.090	1.437	30	298	328	382

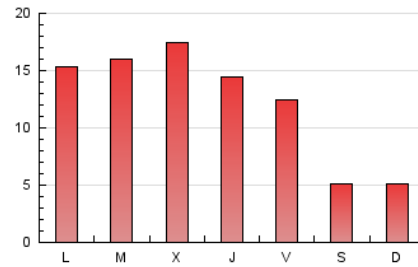
4. Gráficas (Nacional e Internacional)

4.1 Por día de la semana (promedio)

N. únicos / Visitas (x 100)



Páginas (x 100)

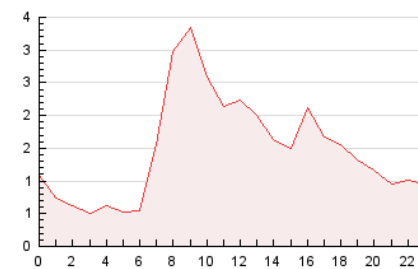


4.2 Por franja horaria (promedio)

Visitas_ (x 1000)

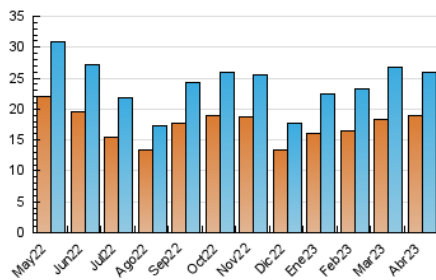


Páginas (x 1000)

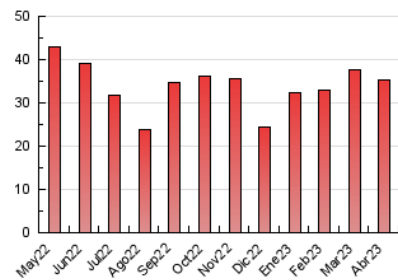


4.3 Por meses

N. únicos / Visitas (x 1000)



Páginas (x 1000)





INFORMACION Y CONTROL DE PUBLICACIONES, S.A.

Velázquez, 46, 1º Drcha - Tel. 91 435 00 32 Fax 91 435 96 05 - 28001 - MADRID
Av. Diagonal 497, 5a planta - Tel 93 439 24 18 Fax 93 419 25 34 - 08029 - BARCELONA

Anexo - Tráfico Nacional

Título: ESMARTCITY.ES
URL Primaria: https://www.esmartcity.es
Editor: Grupo Tecma Red, S.L.
Domicilio: Jorge Juan, 31 - 1º izq. ext
Ciudad: 28001 MADRID
Teléfono: 91 431 21 06
Fax: 91 101 19 33
E-mail:
Clasificación: Noticias e Información
Sub-Clasificación: Noticias de interés especial

eSMARTCITY.es
Todo sobre Ciudades Inteligentes

1. Cifras totales y promedios (Nacional)

MES - AÑO	NAVEGADORES UNICOS	VISITAS	PAGINAS
Abril - 2023	10.748	16.463	24.254
PROMEDIO DIARIO	468	549	808
PROMEDIO LUNES-VIERNES	624	728	1.090
PROMEDIO SABADO-DOMINGO	156	190	246
PAGINAS / VISITAS	1,47		
DURACION MEDIA VISITAS	0:01:08		
DURACION MEDIA PAGINAS	0:02:23		

2. Secciones (Nacional)

	PAGINAS	%
HOME	2.041	8.42 %
RESTO	22.213	91.58 %

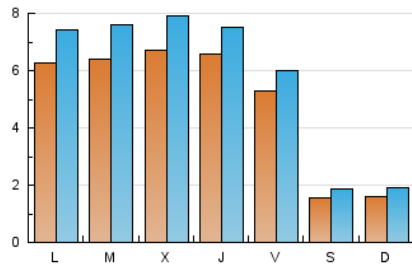
3. Por día del mes (Nacional)

Día	N. únicos	Visitas	Páginas	Día	N. únicos	Visitas	Páginas	Día	N. únicos	Visitas	Páginas
1	157	196	245	11	671	798	1.177	21	596	694	1.009
2	133	172	296	12	793	923	1.284	22	121	157	188
3	607	728	1.176	13	1.097	1.209	1.658	23	188	227	301
4	555	663	1.067	14	733	816	1.160	24	640	765	1.091
5	548	659	1.381	15	168	197	227	25	602	709	1.054
6	184	217	262	16	172	201	249	26	738	896	1.395
7	127	160	236	17	671	768	1.108	27	739	863	1.265
8	122	153	219	18	722	863	1.342	28	651	736	1.128
9	155	196	243	19	614	683	1.026	29	203	234	284
10	590	702	976	20	603	708	1.002	30	144	170	205

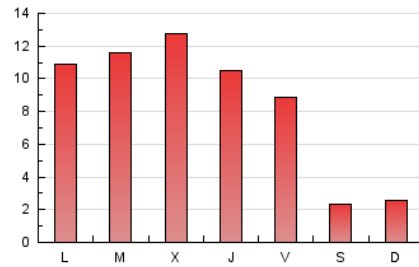
4. Gráficas (Nacional)

4.1 Por día de la semana (promedio)

N. únicos / Visitas (x 100)

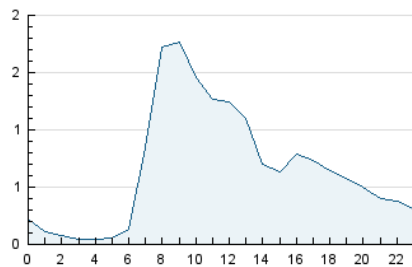


Páginas (x 100)

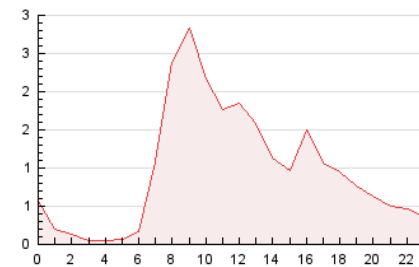


4.2 Por franja horaria (promedio)

Visitas_ (x 1000)

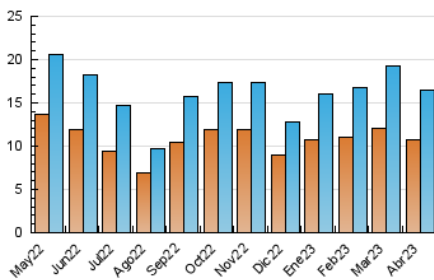


Páginas (x 1000)

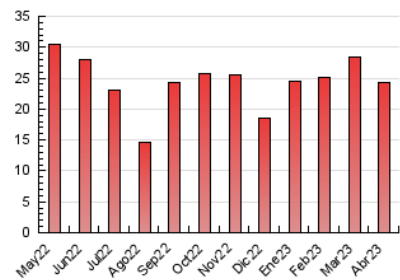


4.3 Por meses

N. únicos / Visitas (x 1000)



Páginas (x 1000)



5. Observaciones

Este Medio Electrónico de Comunicación ha sido medido por la herramienta Google Analytics de Google (Universal Analytics)

6. Definiciones básicas (Para más información ver Normas Técnicas para el Control de los Medios Electrónicos de Comunicación)

Página Vista:

Conjunto de ficheros enviado a un usuario como resultado de una petición del mismo recibida por el servidor. Cuando la página está formada por varios marcos (frames), el conjunto de los mismos tendrá, a efectos de cómputo, la consideración de una página unitaria.

Visita:

Una secuencia ininterrumpida de páginas servidas a un usuario válido. Si dicho usuario no realiza peticiones de páginas en un periodo de tiempo (30 min) la siguiente petición constituirá el inicio de una nueva visita.

Navegador Único:

Total de combinaciones únicas de una dirección IP y un identificador adicional. Los medios pueden utilizar cookies o el Identificador de Alta de registro.

Duración Página Vista:

Tiempo acumulado en segundos de todas las páginas vistas (en visitas de dos o más páginas vistas), dividido por el número total de páginas vistas.

Duración Visita:

Tiempo en segundos de todas las visitas de dos o más páginas vistas, dividido por el número total de visitas de dos o más páginas vistas.

Tráfico nacional:

Audiencia/difusión correspondiente a España medida en base a los datos de las direcciones IP registradas por el sistema de medición.

7. Opinión

De OJDinteractiva, la división de INFORMACIÓN Y CONTROL DE PUBLICACIONES S.A.:

Hemos examinado la información facilitada por el editor del medio electrónico para el periodo que comprende la presente certificación.

Nuestro examen se ha realizado de acuerdo con las normas y procedimientos establecidos en las Normas Técnicas para el Control de los Medios Electrónicos de Comunicación.

En nuestra opinión, la presente acta presenta razonablemente la difusión/audiencia registrada por este medio electrónico.

ADVERTENCIA:

El trabajo de OJDinteractiva, la división de INFORMACIÓN Y CONTROL DE PUBLICACIONES S.A (INTROL) se limita a la realización de pruebas para la revisión de los datos de recuento suministrados por el editor con la finalidad de expresar una opinión sobre la razonabilidad de dichos datos de acuerdo con las Normas Técnicas para el control de los MEC.

Por tanto, INTROL no acepta responsabilidad alguna por las inexactitudes o errores que puedan existir en los datos de recuento. Tampoco acepta ninguna responsabilidad por la falsedad en los datos de recuento recibidos del editor, ni por otros datos de medición que no están incluidos en el análisis.

Mayo - 2023

OJDinteractiva