



## INFORMACION Y CONTROL DE PUBLICACIONES, S.A.

Velázquez, 46, 1º Drcha - Tel. 91 435 00 32 Fax 91 435 96 05 - 28001 - MADRID  
 Entença, 218 Entr. 7 - Tel 93 439 24 18 Fax 93 419 25 34 - 08029 - BARCELONA

**Título:** ESMARTCITY.ES  
**URL Primaria:** https://www.esmartcity.es  
**Editor:** Grupo Tecma Red, S.L.  
**Domicilio:** Jorge Juan, 31 - 1º izq. ext  
**Ciudad:** 28001 MADRID  
**Teléfono:** 91 431 21 06  
**Fax:** 91 101 19 33  
**E-mail:**  
**Clasificación:** Noticias e Información  
**Sub-Clasificación:** Noticias de interés especial

**eSMARTCITY.es**  
 Todo sobre Ciudades Inteligentes

### 1. Cifras totales y promedios (Nacional e Internacional)

MES - AÑO	NAVEGADORES UNICOS	VISITAS	PAGINAS
Marzo - 2020	39.486	51.246	69.054
<b>PROMEDIO DIARIO</b>	<b>1.531</b>	<b>1.653</b>	<b>2.228</b>
<b>PROMEDIO LUNES-VIERNES</b>	1.824	1.972	2.676
<b>PROMEDIO SABADO-DOMINGO</b>	816	873	1.132
<b>PAGINAS / VISITAS</b>	1,35		
<b>DURACION MEDIA VISITAS</b>	0:01:03		
<b>DURACION MEDIA PAGINAS</b>	0:03:00		

### 2. Secciones (Nacional e Internacional)

	PAGINAS	%
<b>HOME</b>	2.553	3.70 %
<b>RESTO</b>	66.501	96.30 %

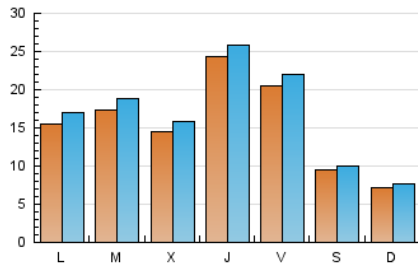
### 3. Por día del mes (Nacional e Internacional)

Día	N. únicos	Visitas	Páginas	Día	N. únicos	Visitas	Páginas	Día	N. únicos	Visitas	Páginas
1	686	745	950	11	1.303	1.435	2.038	21	1.826	1.895	2.458
2	1.633	1.789	2.554	12	1.237	1.356	1.914	22	1.067	1.146	1.466
3	1.983	2.132	2.954	13	1.222	1.368	1.821	23	1.855	2.016	2.821
4	1.493	1.611	2.134	14	509	560	745	24	2.049	2.218	2.892
5	1.559	1.692	2.328	15	457	509	702	25	1.694	1.832	2.459
6	1.303	1.424	2.012	16	1.141	1.296	1.892	26	4.989	5.181	6.538
7	557	609	804	17	1.407	1.555	2.104	27	3.747	3.927	5.033
8	590	637	791	18	1.334	1.478	2.069	28	876	924	1.195
9	1.512	1.673	2.374	19	1.935	2.083	2.814	29	772	835	1.078
10	1.398	1.536	2.197	20	1.947	2.103	2.803	30	1.583	1.710	2.291
								31	1.804	1.971	2.823

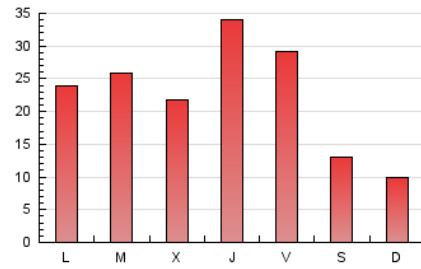
4. Gráficas (Nacional e Internacional)

4.1 Por día de la semana (promedio)

N. únicos / Visitas (x 100)

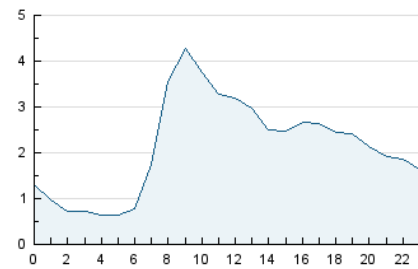


Páginas (x 100)

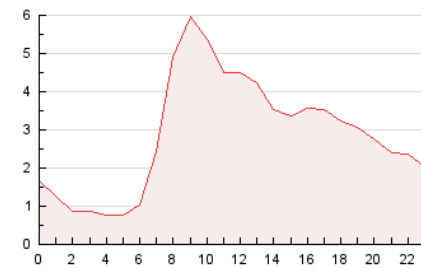


4.2 Por franja horaria (promedio)

Visitas (x 1000)

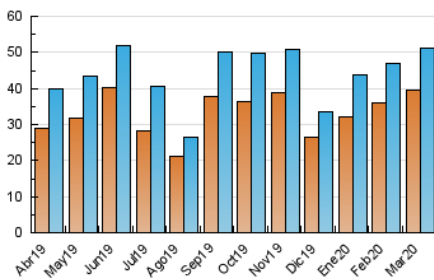


Páginas (x 1000)

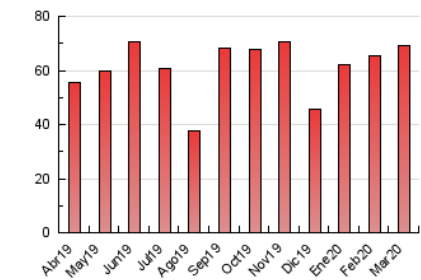


4.3 Por meses

N. únicos / Visitas (x 1000)



Páginas (x 1000)





## INFORMACION Y CONTROL DE PUBLICACIONES, S.A.

Velázquez, 46, 1º Drcha - Tel. 91 435 00 32 Fax 91 435 96 05 - 28001 - MADRID  
Entença, 218 Entr. 7 - Tel 93 439 24 18 Fax 93 419 25 34 - 08029 - BARCELONA

### Anexo - Tráfico Nacional

**Título:** ESMARTCITY.ES  
**URL Primaria:** https://www.esmartcity.es  
**Editor:** Grupo Tecma Red, S.L.  
**Domicilio:** Jorge Juan, 31 - 1º izq. ext  
**Ciudad:** 28001 MADRID  
**Teléfono:** 91 431 21 06  
**Fax:** 91 101 19 33  
**E-mail:**  
**Clasificación:** Noticias e Información  
**Sub-Clasificación:** Noticias de interés especial

**eSMARTCITY**.es  
 Todo sobre Ciudades Inteligentes

#### 1. Cifras totales y promedios (Nacional)

MES - AÑO	NAVEGADORES UNICOS	VISITAS	PAGINAS
Marzo - 2020	28.777	38.273	52.912
<b>PROMEDIO DIARIO</b>	<b>1.142</b>	<b>1.235</b>	<b>1.707</b>
<b>PROMEDIO LUNES-VIERNES</b>	<b>1.365</b>	<b>1.479</b>	<b>2.064</b>
<b>PROMEDIO SABADO-DOMINGO</b>	<b>597</b>	<b>637</b>	<b>834</b>
<b>PAGINAS / VISITAS</b>	<b>1,38</b>		
<b>DURACION MEDIA VISITAS</b>		<b>0:01:06</b>	
<b>DURACION MEDIA PAGINAS</b>		<b>0:02:52</b>	

#### 2. Secciones (Nacional)

	PAGINAS	%
<b>HOME</b>	2.073	3.92 %
<b>RESTO</b>	50.839	96.08 %

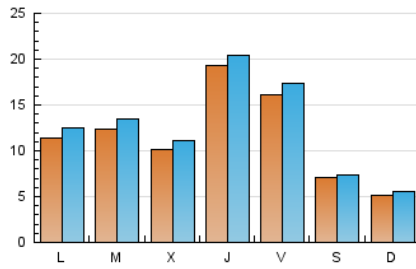
#### 3. Por día del mes (Nacional)

Día	N. únicos	Visitas	Páginas	Día	N. únicos	Visitas	Páginas	Día	N. únicos	Visitas	Páginas
1	423	452	600	11	884	976	1.470	21	1.580	1.636	2.120
2	1.126	1.227	1.847	12	886	984	1.443	22	867	936	1.215
3	1.466	1.583	2.262	13	815	925	1.287	23	1.412	1.532	2.198
4	1.077	1.172	1.592	14	302	330	471	24	1.367	1.497	2.044
5	1.082	1.179	1.679	15	298	335	472	25	1.118	1.220	1.679
6	893	989	1.496	16	846	966	1.456	26	4.320	4.483	5.705
7	341	373	476	17	1.024	1.138	1.601	27	3.246	3.400	4.395
8	400	433	529	18	966	1.079	1.595	28	600	629	847
9	1.115	1.249	1.823	19	1.407	1.516	2.071	29	562	606	780
10	981	1.077	1.617	20	1.499	1.616	2.187	30	1.189	1.287	1.784
								31	1.316	1.448	2.171

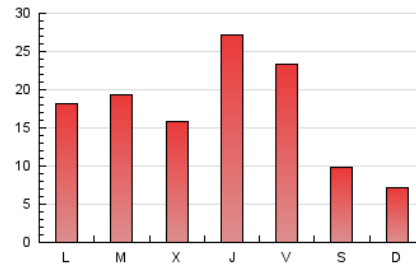
4. Gráficas (Nacional)

4.1 Por día de la semana (promedio)

N. únicos / Visitas (x 100)

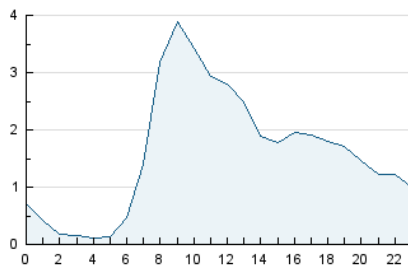


Páginas (x 100)

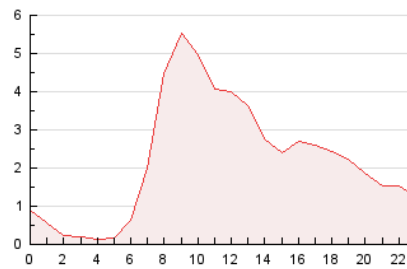


4.2 Por franja horaria (promedio)

Visitas (x 1000)

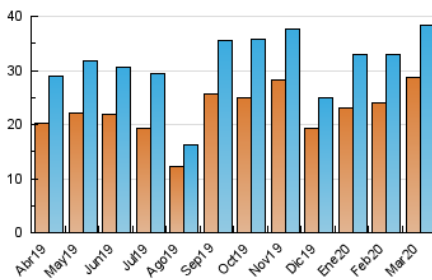


Páginas (x 1000)

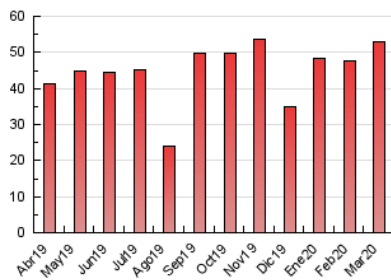


4.3 Por meses

N. únicos / Visitas (x 1000)



Páginas (x 1000)



## 5. Observaciones

Este Medio Electrónico de Comunicación ha sido medido por la herramienta Google Analytics de Google

## 6. Definiciones básicas (Para más información ver Normas Técnicas para el Control de los Medios Electrónicos de Comunicación)

### Página Vista:

Conjunto de ficheros enviado a un usuario como resultado de una petición del mismo recibida por el servidor. Cuando la página está formada por varios marcos (frames), el conjunto de los mismos tendrá, a efectos de cómptuo, la consideración de una página unitaria.

### Visita:

Una secuencia ininterrumpida de páginas servidas a un usuario válido. Si dicho usuario no realiza peticiones de páginas en un periodo de tiempo (30 min) la siguiente petición constituirá el inicio de una nueva visita.

### Navegador Único:

Total de combinaciones únicas de una dirección IP y un identificador adicional. Los medios pueden utilizar cookies o el Identificador de Alta de registro.

### Duración Página Vista:

Tiempo acumulado en segundos de todas las páginas vistas (en visitas de dos o más páginas vistas), dividido por el número total de páginas vistas.

### Duración Visita:

Tiempo en segundos de todas las visitas de dos o más páginas vistas, dividido por el número total de visitas de dos o más páginas vistas.

### Tráfico nacional:

Audiencia/difusión correspondiente a España medida en base a los datos de las direcciones IP registradas por el sistema de medición.

## 7. Opinión

De OJDinteractiva, la división de INFORMACIÓN Y CONTROL DE PUBLICACIONES S.A.:

Hemos examinado la información facilitada por el editor del medio electrónico para el periodo que comprende la presente certificación. Nuestro examen se ha realizado de acuerdo con las normas y procedimientos establecidos en las Normas Técnicas para el Control de los Medios Electrónicos de Comunicación.

En nuestra opinión, la presente acta presenta razonablemente la difusión/audiencia registrada por este medio electrónico.

### ADVERTENCIA:

El trabajo de OJDinteractiva, la división de INFORMACIÓN Y CONTROL DE PUBLICACIONES S.A (INTROL) se limita a la realización de pruebas para la revisión de los datos de recuento suministrados por el editor con la finalidad de expresar una opinión sobre la razonabilidad de dichos datos de acuerdo con las Normas Técnicas para el control de los MEC.

Por tanto, INTROL no acepta responsabilidad alguna por las inexactitudes o errores que puedan existir en los datos de recuento. Tampoco acepta ninguna responsabilidad por la falsedad en los datos de recuento recibidos del editor, ni por otros datos de medición que no están incluidos en el análisis.

Abril - 2020

OJDinteractiva