

## INFORMACION Y CONTROL DE PUBLICACIONES, S.A.

Velázquez, 46, 1º Drcha - Tel. 91 435 00 32 Fax 91 435 96 05 - 28001 - MADRID  
Av. Diagonal 497, 5a planta - Tel 93 439 24 18 Fax 93 419 25 34 - 08029 - BARCELONA

**Título:** ESMARTCITY.ES  
**URL Primaria:** https://www.esmartcity.es  
**Editor:** Grupo Tecma Red, S.L.  
**Domicilio:** Jorge Juan, 31 - 1º izq. ext  
**Ciudad:** 28001 MADRID  
**Teléfono:** 91 431 21 06  
**Fax:** 91 101 19 33  
**E-mail:**  
**Clasificación:** Noticias e Información  
**Sub-Clasificación:** Noticias de interés especial



### 1. Cifras totales y promedios (Nacional e Internacional)

MES - AÑO	NAVEGADORES UNICOS	VISITAS	PAGINAS
Febrero - 2023	16.423	23.271	32.977
<b>PROMEDIO DIARIO</b>	<b>743</b>	<b>831</b>	<b>1.178</b>
<b>PROMEDIO LUNES-VIERNES</b>	934	1.045	1.496
<b>PROMEDIO SABADO-DOMINGO</b>	268	296	383
<b>PAGINAS / VISITAS</b>	1,42		
<b>DURACION MEDIA VISITAS</b>	0:01:05		
<b>DURACION MEDIA PAGINAS</b>	0:02:36		

### 2. Secciones (Nacional e Internacional)

	PAGINAS	%
<b>HOME</b>	2.598	7.88 %
<b>RESTO</b>	30.379	92.12 %

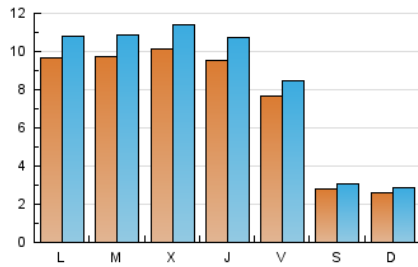
### 3. Por día del mes (Nacional e Internacional)

Día	N. únicos	Visitas	Páginas	Día	N. únicos	Visitas	Páginas	Día	N. únicos	Visitas	Páginas
1	940	1.055	1.422	11	314	347	416	21	1.059	1.176	1.684
2	909	1.030	1.506	12	255	293	365	22	1.097	1.241	1.725
3	730	825	1.167	13	1.107	1.236	1.772	23	1.029	1.164	1.548
4	258	281	374	14	986	1.116	1.628	24	787	876	1.290
5	250	278	392	15	954	1.075	1.529	25	285	313	439
6	821	911	1.257	16	980	1.112	1.587	26	279	300	354
7	915	1.011	1.472	17	806	883	1.243	27	1.001	1.111	1.657
8	1.059	1.188	1.770	18	256	289	392	28	929	1.049	1.518
9	888	980	1.364	19	244	269	331				
10	737	805	1.196	20	941	1.057	1.579				

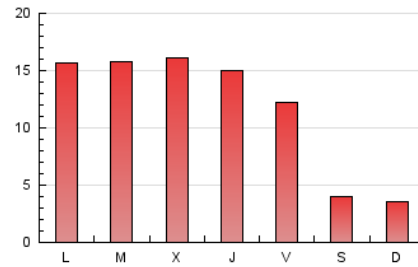
### 4. Gráficas (Nacional e Internacional)

#### 4.1 Por día de la semana (promedio)

N. únicos / Visitas (x 100)

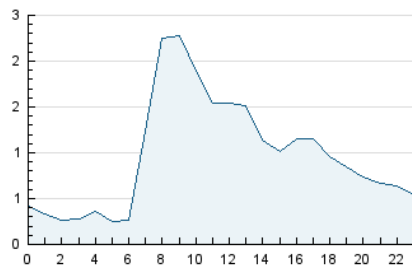


Páginas (x 100)



#### 4.2 Por franja horaria (promedio)

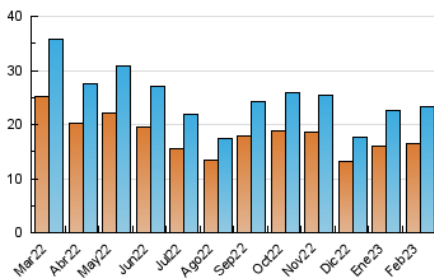
Visitas\_ (x 1000)



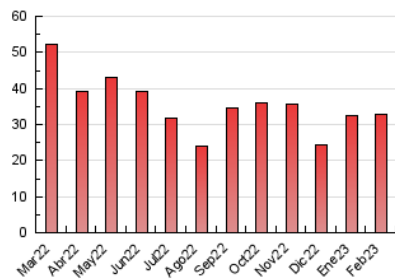
Páginas (x 1000)

#### 4.3 Por meses

N. únicos / Visitas (x 1000)



Páginas (x 1000)



**INFORMACION Y CONTROL DE PUBLICACIONES, S.A.**

Velázquez, 46, 1º Drcha - Tel. 91 435 00 32 Fax 91 435 96 05 - 28001 - MADRID  
 Av. Diagonal 497, 5a planta - Tel 93 439 24 18 Fax 93 419 25 34 - 08029 - BARCELONA

**Anexo - Tráfico Nacional**

**Título:** ESMARTCITY.ES  
**URL Primaria:** https://www.esmartcity.es  
**Editor:** Grupo Tecma Red, S.L.  
**Domicilio:** Jorge Juan, 31 - 1º izq. ext  
**Ciudad:** 28001 MADRID  
**Teléfono:** 91 431 21 06  
**Fax:** 91 101 19 33  
**E-mail:**  
**Clasificación:** Noticias e Información  
**Sub-Clasificación:** Noticias de interés especial

**1. Cifras totales y promedios (Nacional)**

MES - AÑO	NAVEGADORES UNICOS	VISITAS	PAGINAS
Febrero - 2023	11.018	16.817	25.076
<b>PROMEDIO DIARIO</b>	<b>531</b>	<b>601</b>	<b>896</b>
<b>PROMEDIO LUNES-VIERNES</b>	677	767	1.156
<b>PROMEDIO SABADO-DOMINGO</b>	165	184	244
<b>PAGINAS / VISITAS</b>	1,49		
<b>DURACION MEDIA VISITAS</b>	0:01:14		
<b>DURACION MEDIA PAGINAS</b>	0:02:30		

**2. Secciones (Nacional)**

	PAGINAS	%
<b>HOME</b>	2.033	8.11 %
<b>RESTO</b>	23.043	91.89 %

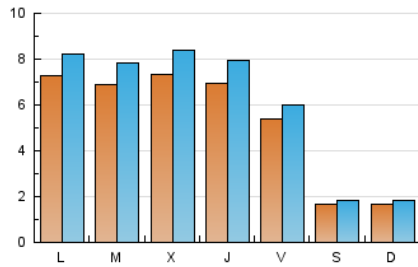
**3. Por día del mes (Nacional)**

Día	N. únicos	Visitas	Páginas	Día	N. únicos	Visitas	Páginas	Día	N. únicos	Visitas	Páginas
1	658	760	1.083	11	191	216	268	21	742	834	1.296
2	661	764	1.155	12	165	193	249	22	788	898	1.319
3	513	590	889	13	821	938	1.378	23	755	869	1.205
4	179	199	251	14	712	826	1.262	24	568	639	1.009
5	165	186	283	15	686	786	1.155	25	166	180	276
6	616	695	1.006	16	715	823	1.224	26	185	198	228
7	678	759	1.131	17	537	591	886	27	754	843	1.319
8	806	904	1.412	18	131	148	211	28	622	712	1.127
9	657	728	1.063	19	139	152	187				
10	529	581	930	20	719	805	1.274				

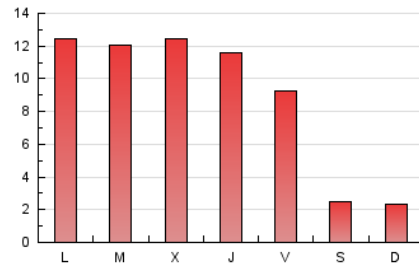
### 4. Gráficas (Nacional)

#### 4.1 Por día de la semana (promedio)

N. únicos / Visitas (x 100)



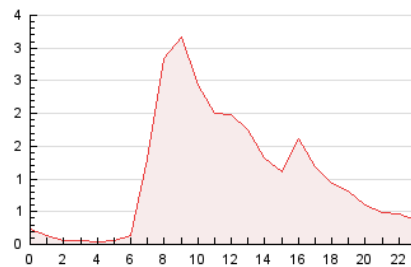
Páginas (x 100)



#### 4.2 Por franja horaria (promedio)

Visitas\_ (x 1000)

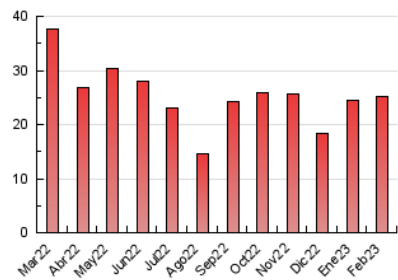
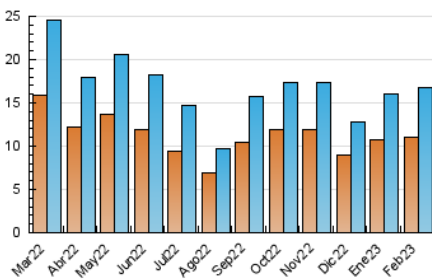
Páginas (x 1000)



#### 4.3 Por meses

N. únicos / Visitas (x 1000)

Páginas (x 1000)



## 5. Observaciones

Este Medio Electrónico de Comunicación ha sido medido por la herramienta Google Analytics de Google (Universal Analytics)

## 6. Definiciones básicas (Para más información ver Normas Técnicas para el Control de los Medios Electrónicos de Comunicación)

### Página Vista:

Conjunto de ficheros enviado a un usuario como resultado de una petición del mismo recibida por el servidor. Cuando la página está formada por varios marcos (frames), el conjunto de los mismos tendrá, a efectos de cómputo, la consideración de una página unitaria.

### Visita:

Una secuencia ininterrumpida de páginas servidas a un usuario válido. Si dicho usuario no realiza peticiones de páginas en un periodo de tiempo (30 min) la siguiente petición constituirá el inicio de una nueva visita.

### Navegador Único:

Total de combinaciones únicas de una dirección IP y un identificador adicional. Los medios pueden utilizar cookies o el Identificador de Alta de registro.

### Duración Página Vista:

Tiempo acumulado en segundos de todas las páginas vistas (en visitas de dos o más páginas vistas), dividido por el número total de páginas vistas.

### Duración Visita:

Tiempo en segundos de todas las visitas de dos o más páginas vistas, dividido por el número total de visitas de dos o más páginas vistas.

### Tráfico nacional:

Audiencia/difusión correspondiente a España medida en base a los datos de las direcciones IP registradas por el sistema de medición.

## 7. Opinión

De OJDinteractiva, la división de INFORMACIÓN Y CONTROL DE PUBLICACIONES S.A.:

Hemos examinado la información facilitada por el editor del medio electrónico para el periodo que comprende la presente certificación.

Nuestro examen se ha realizado de acuerdo con las normas y procedimientos establecidos en las Normas Técnicas para el Control de los Medios Electrónicos de Comunicación.

En nuestra opinión, la presente acta presenta razonablemente la difusión/audiencia registrada por este medio electrónico.

### ADVERTENCIA:

El trabajo de OJDinteractiva, la división de INFORMACIÓN Y CONTROL DE PUBLICACIONES S.A (INTROL) se limita a la realización de pruebas para la revisión de los datos de recuento suministrados por el editor con la finalidad de expresar una opinión sobre la razonabilidad de dichos datos de acuerdo con las Normas Técnicas para el control de los MEC.

Por tanto, INTROL no acepta responsabilidad alguna por las inexactitudes o errores que puedan existir en los datos de recuento. Tampoco acepta ninguna responsabilidad por la falsedad en los datos de recuento recibidos del editor, ni por otros datos de medición que no están incluidos en el análisis.

Marzo - 2023

OJDinteractiva