



INFORMACION Y CONTROL DE PUBLICACIONES, S.A.

Velázquez, 46, 1º Drcha - Tel. 91 435 00 32 Fax 91 435 96 05 - 28001 - MADRID
Av. Diagonal 497, 5a planta - Tel 93 439 24 18 Fax 93 419 25 34 - 08029 - BARCELONA

Título: ESMARTCITY.ES
URL Primaria: https://www.esmartcity.es
Editor: Grupo Tecma Red, S.L.
Domicilio: Jorge Juan, 31 - 1º izq. ext
Ciudad: 28001 MADRID
Teléfono: 915 77 98 88
Fax: 91 101 19 33
E-mail:
Clasificación: Noticias e Información
Sub-Clasificación: Noticias de interés especial



1. Cifras totales y promedios (Nacional e Internacional)

MES - AÑO	NAVEGADORES UNICOS	VISITAS	PAGINAS
Enero - 2026	11.684	17.414	22.968
PROMEDIO DIARIO	481	565	741
PROMEDIO LUNES-VIERNES	595	706	937
PROMEDIO SABADO-DOMINGO	205	221	261
PAGINAS / VISITAS	1,31		
DURACION MEDIA VISITAS	0:03:58		
TIEMPO INTERACCIÓN MEDIO	0:00:51		

2. Secciones (Nacional e Internacional)

	PAGINAS	%
HOME	1.329	5.79 %
RESTO	21.639	94.21 %

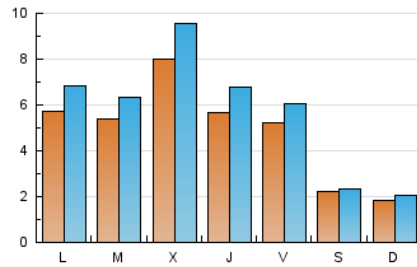
3. Por día del mes (Nacional e Internacional)

Día	N. únicos	Visitas	Páginas	Día	N. únicos	Visitas	Páginas	Día	N. únicos	Visitas	Páginas
1	155	159	176	11	203	228	334	21	754	904	1.165
2	169	185	217	12	677	815	1.114	22	663	815	1.063
3	140	145	161	13	655	772	1.115	23	648	742	967
4	161	172	186	14	746	884	1.175	24	215	234	283
5	200	238	311	15	558	659	935	25	218	241	298
6	136	148	168	16	614	722	978	26	753	893	1.112
7	654	784	1.019	17	256	270	274	27	648	775	940
8	628	764	1.066	18	162	172	226	28	1.055	1.258	1.678
9	510	619	805	19	665	795	1.041	29	829	998	1.368
10	244	260	276	20	709	830	1.195	30	658	763	1.009
								31	243	269	313

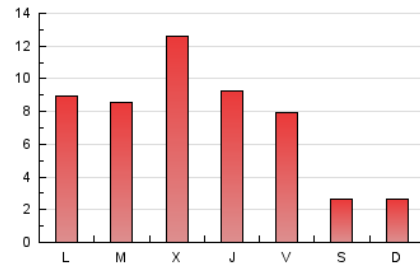
4. Gráficas (Nacional e Internacional)

4.1 Por día de la semana (promedio)

N. únicos / Visitas (x 100)

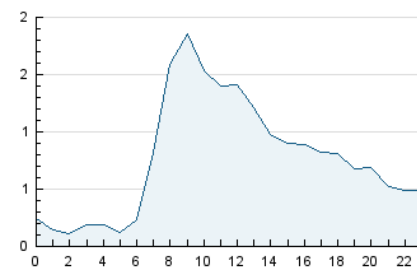


Páginas (x 100)

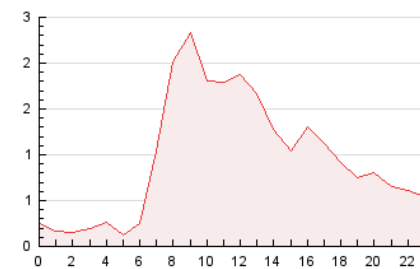


4.2 Por franja horaria (promedio)

Visitas_ (x 1000)

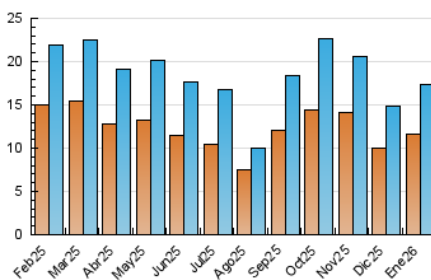


Páginas (x 1000)

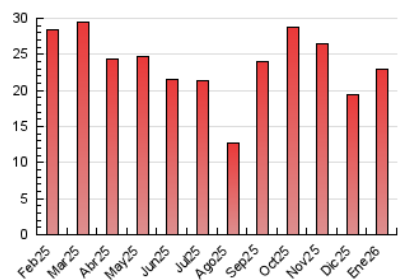


4.3 Por meses

N. únicos / Visitas (x 1000)



Páginas (x 1000)





INFORMACION Y CONTROL DE PUBLICACIONES, S.A.

Velázquez, 46, 1ª Drcha - Tel. 91 435 00 32 Fax 91 435 96 05 - 28001 - MADRID
Av. Diagonal 497, 5a planta - Tel 93 439 24 18 Fax 93 419 25 34 - 08029 - BARCELONA

Anexo - Tráfico Nacional

Título: ESMARTCITY.ES
URL Primaria: https://www.esmartcity.es
Editor: Grupo Tecma Red, S.L.
Domicilio: Jorge Juan, 31 - 1º izq. ext
Ciudad: 28001 MADRID
Teléfono: 915 77 98 88
Fax: 91 101 19 33
E-mail:
Clasificación: Noticias e Información
Sub-Clasificación: Noticias de interés especial



1. Cifras totales y promedios (Nacional)

MES - AÑO	NAVEGADORES UNICOS	VISITAS	PAGINAS
Enero - 2026	9.164	14.414	19.045
PROMEDIO DIARIO	389	463	614
PROMEDIO LUNES-VIERNES	488	586	786
PROMEDIO SABADO-DOMINGO	146	161	195
PAGINAS / VISITAS	1,33		
DURACION MEDIA VISITAS	0:04:14		
TIEMPO INTERACCIÓN MEDIO	0:00:55		

2. Secciones (Nacional)

	PAGINAS	%
HOME	1.142	6.00 %
RESTO	17.903	94.00 %

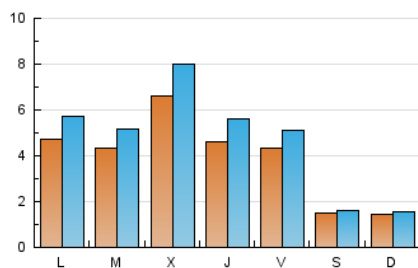
3. Por día del mes (Nacional)

Día	N. únicos	Visitas	Páginas	Día	N. únicos	Visitas	Páginas	Día	N. únicos	Visitas	Páginas
1	95	98	110	11	180	203	303	21	644	779	1.010
2	148	163	186	12	603	722	1.014	22	560	692	901
3	117	122	137	13	564	661	943	23	460	537	651
4	97	107	115	14	571	695	921	24	166	185	225
5	144	176	245	15	471	558	795	25	173	194	240
6	92	102	117	16	547	652	890	26	572	694	900
7	514	635	848	17	142	154	157	27	531	641	778
8	544	673	943	18	121	127	172	28	915	1.098	1.472
9	441	542	723	19	573	693	908	29	630	773	1.091
10	136	149	161	20	551	662	986	30	564	654	861
								31	186	207	242

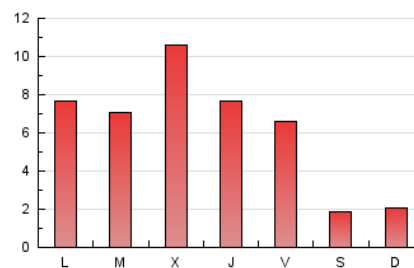
4. Gráficas (Nacional)

4.1 Por día de la semana (promedio)

N. únicos / Visitas (x 100)

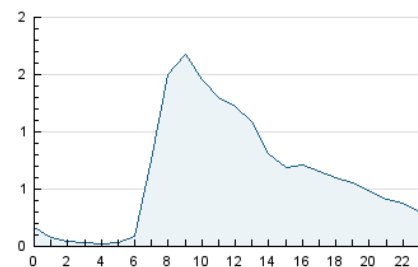


Páginas (x 100)

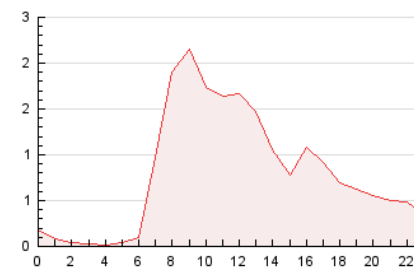


4.2 Por franja horaria (promedio)

Visitas_ (x 1000)

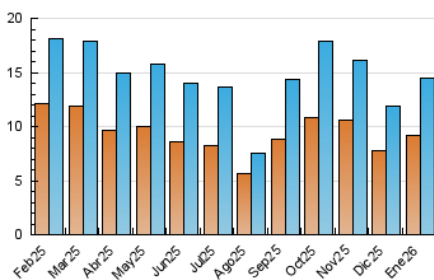


Páginas (x 1000)

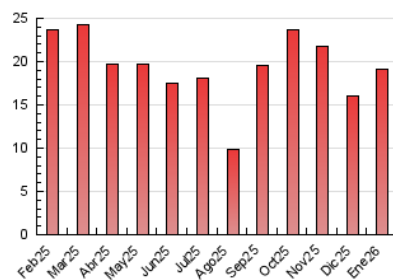


4.3 Por meses

N. únicos / Visitas (x 1000)



Páginas (x 1000)



5. Observaciones

Este Medio Electrónico de Comunicación ha sido medido por la herramienta Google Analytics de Google (GA4).

6. Definiciones básicas (Para más información ver Normas Técnicas para el Control de los Medios Electrónicos de Comunicación)

Página Vista:

Conjunto de ficheros enviado a un usuario como resultado de una petición del mismo recibida por el servidor. Cuando la página está formada por varios marcos (frames), el conjunto de los mismos tendrá, a efectos de cómputo, la consideración de una página unitaria.

Visita:

Una secuencia ininterrumpida de páginas servidas a un usuario válido. Si dicho usuario no realiza peticiones de páginas en un periodo de tiempo (30 min) la siguiente petición constituirá el inicio de una nueva visita.

Navegador Único:

Total de combinaciones únicas de una dirección IP y un identificador adicional. Los medios pueden utilizar cookies o el Identificador de Alta de registro.

Duración Página Vista:

Tiempo acumulado en segundos de todas las páginas vistas (en visitas de dos o más páginas vistas), dividido por el número total de páginas vistas.

Duración Visita:

Tiempo en segundos de todas las visitas de dos o más páginas vistas, dividido por el número total de visitas de dos o más páginas vistas.

Tráfico nacional:

Audiencia/difusión correspondiente a España medida en base a los datos de las direcciones IP registradas por el sistema de medición.

7. Opinión

De OJDinteractiva, la división de INFORMACIÓN Y CONTROL DE PUBLICACIONES S.A.:

Hemos examinado la información facilitada por el editor del medio electrónico para el periodo que comprende la presente certificación.

Nuestro examen se ha realizado de acuerdo con las normas y procedimientos establecidos en las Normas Técnicas para el Control de los Medios Electrónicos de Comunicación.

En nuestra opinión, la presente acta presenta razonablemente la difusión/audiencia registrada por este medio electrónico.

ADVERTENCIA:

El trabajo de OJDinteractiva, la división de INFORMACIÓN Y CONTROL DE PUBLICACIONES S.A (INTROL) se limita a la realización de pruebas para la revisión de los datos de recuento suministrados por el editor con la finalidad de expresar una opinión sobre la razonabilidad de dichos datos de acuerdo con las Normas Técnicas para el control de los MEC.

Por tanto, INTROL no acepta responsabilidad alguna por las inexactitudes o errores que puedan existir en los datos de recuento. Tampoco acepta ninguna responsabilidad por la falsedad en los datos de recuento recibidos del editor, ni por otros datos de medición que no están incluidos en el análisis.

Febrero - 2026

OJDinteractiva