

INFORMACION Y CONTROL DE PUBLICACIONES, S.A.

Velázquez, 46, 1º Drcha - Tel. 91 435 00 32 Fax 91 435 96 05 - 28001 - MADRID
 Entença, 218 Entr. 7 - Tel 93 439 24 18 Fax 93 419 25 34 - 08029 - BARCELONA

Título: ELMON.CAT - SOMVALLES
 URL Primaria: http://www.somvalles.cat
 Editor: Contrapunt, S.C.C.L.
 Domicilio: Rambla Pompeu Fabra, 32, bajos
 Ciudad: 08100 MOLLET DEL VALLÉS
 Teléfono: 93 570 52 59
 Fax: 93 579 33 88
 E-mail:
 Clasificación: Noticias e Información
 Sub-Clasificación: Noticias globales y actualidad



1. Cifras totales y promedios (Nacional e Internacional)

MES - AÑO	NAVEGADORES UNICOS	VISITAS	PAGINAS
Julio - 2019	5.727	7.572	9.795
PROMEDIO DIARIO	225	244	316
PROMEDIO LUNES-VIERNES	252	274	358
PROMEDIO SABADO-DOMINGO	148	160	196
PAGINAS / VISITAS	1,29		
DURACION MEDIA VISITAS	0:00:30		
DURACION MEDIA PAGINAS	0:01:42		

2. Secciones (Nacional e Internacional)

	PAGINAS	%
HOME	1.477	15.08 %
RESTO	8.318	84.92 %

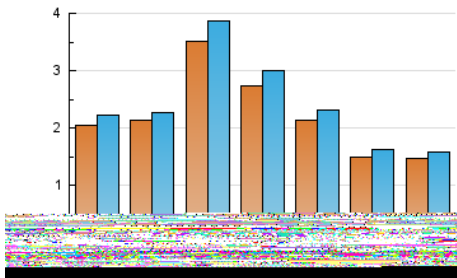
3. Por día del mes (Nacional e Internacional)

Día	N. únicos	Visitas	Páginas	Día	N. únicos	Visitas	Páginas	Día	N. únicos	Visitas	Páginas
1	241	261	334	11	153	172	247	21	218	224	277
2	292	302	356	12	134	147	229	22	172	188	331
3	225	250	294	13	91	100	122	23	316	335	393
4	321	354	456	14	111	118	138	24	724	777	1.010
5	190	210	291	15	250	274	356	25	240	253	311
6	135	162	200	16	157	175	217	26	202	212	281
7	109	125	156	17	368	417	575	27	185	192	218
8	193	219	334	18	381	419	524	28	151	161	218
9	154	166	207	19	326	353	453	29	164	172	250
10	308	343	397	20	186	195	241	30	146	152	177
								31	134	144	202

4. Gráficas (Nacional e Internacional)

4.1 Por día de la semana (promedio)

N. únicos / Visitas (x 100)



Páginas (x 100)

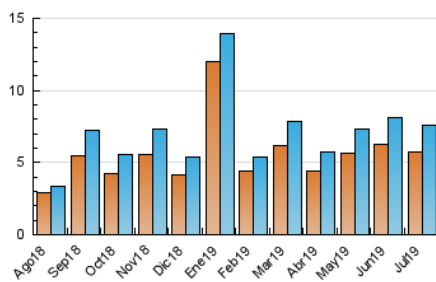
4.2 Por franja horaria (promedio)

Visitas (x 1000)

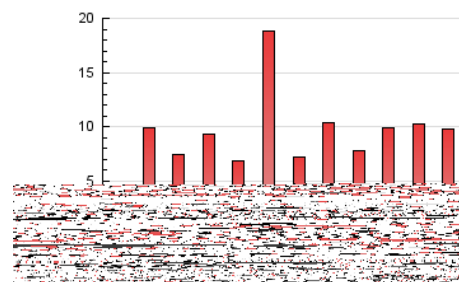
Páginas (x 1000)

4.3 Por meses

N. únicos / Visitas (x 1000)



Páginas (x 1000)



INFORMACION Y CONTROL DE PUBLICACIONES, S.A.

Velázquez, 46, 1º Drcha - Tel. 91 435 00 32 Fax 91 435 96 05 - 28001 - MADRID
 Entença, 218 Entr. 7 - Tel 93 439 24 18 Fax 93 419 25 34 - 08029 - BARCELONA

Anexo - Tráfico Nacional

Título: ELMON.CAT - SOMVALLES
 URL Primaria: http://www.somvalles.cat
 Editor: Contrapunt, S.C.C.L.
 Domicilio: Rambla Pompeu Fabra, 32, bajos
 Ciudad: 08100 MOLLET DEL VALLÉS
 Teléfono: 93 570 52 59
 Fax: 93 579 33 88
 E-mail:
 Clasificación: Noticias e Información
 Sub-Clasificación: Noticias globales y actualidad



1. Cifras totales y promedios (Nacional)

MES - AÑO	NAVEGADORES UNICOS	VISITAS	PAGINAS
Julio - 2019	5.310	7.123	9.285
PROMEDIO DIARIO	211	230	300
PROMEDIO LUNES-VIERNES	235	256	338
PROMEDIO SABADO-DOMINGO	143	154	189
PAGINAS / VISITAS	1,30		
DURACION MEDIA VISITAS	0:00:31		
DURACION MEDIA PAGINAS	0:01:44		

2. Secciones (Nacional)

	PAGINAS	%
HOME	1.441	15.52 %
RESTO	7.844	84.48 %

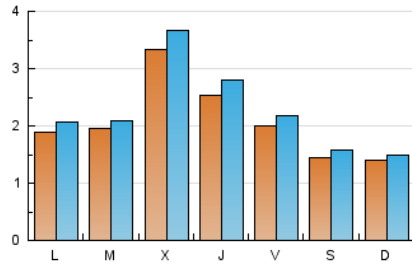
3. Por día del mes (Nacional)

Día	N. únicos	Visitas	Páginas	Día	N. únicos	Visitas	Páginas	Día	N. únicos	Visitas	Páginas
1	219	238	310	11	138	157	230	21	203	208	253
2	258	268	321	12	123	136	218	22	163	179	315
3	204	229	273	13	89	98	120	23	299	318	376
4	291	324	422	14	109	116	136	24	705	758	984
5	174	194	275	15	231	254	336	25	231	244	301
6	127	154	191	16	147	164	200	26	192	202	271
7	103	119	150	17	353	401	556	27	184	191	217
8	176	199	309	18	356	394	490	28	147	157	214
9	141	153	194	19	311	337	437	29	153	161	239
10	287	322	373	20	181	187	232	30	130	136	161
								31	117	125	181

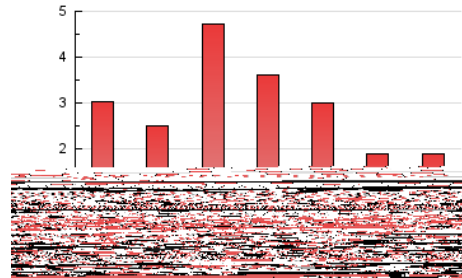
4. Gráficas (Nacional)

4.1 Por día de la semana (promedio)

N. únicos / Visitas (x 100)



Páginas (x 100)

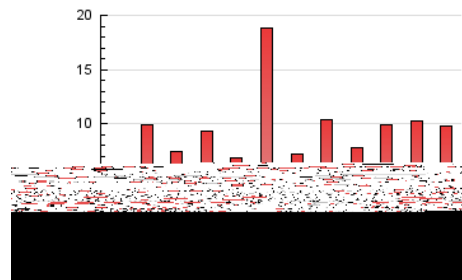


4.2 Por franja horaria (promedio)

Visitas (x 1000)

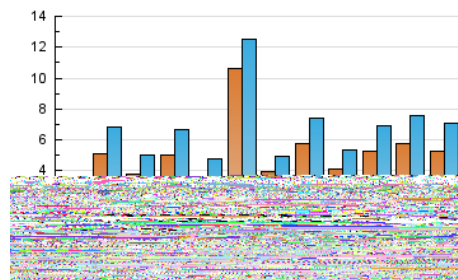


Páginas (x 1000)

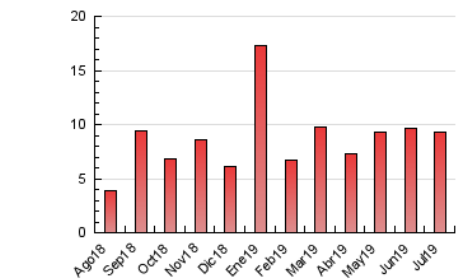


4.3 Por meses

N. únicos / Visitas (x 1000)



Páginas (x 1000)



5. Observaciones

Este Medio Electrónico de Comunicación ha sido medido por la herramienta Google Analytics de Google

6. Definiciones básicas (Para más información ver Normas Técnicas para el Control de los Medios Electrónicos de Comunicación)

Página Vista:

Conjunto de ficheros enviado a un usuario como resultado de una petición del mismo recibida por el servidor. Cuando la página está formada por varios marcos (frames), el conjunto de los mismos tendrá, a efectos de cómptuo, la consideración de una página unitaria.

Visita:

Una secuencia ininterrumpida de páginas servidas a un usuario válido. Si dicho usuario no realiza peticiones de páginas en un periodo de tiempo (30 min) la siguiente petición constituirá el inicio de una nueva visita.

Navegador Único:

Total de combinaciones únicas de una dirección IP y un identificador adicional. Los medios pueden utilizar cookies o el Identificador de Alta de registro.

Duración Página Vista:

Tiempo acumulado en segundos de todas las páginas vistas (en visitas de dos o más páginas vistas), dividido por el número total de páginas vistas.

Duración Visita:

Tiempo en segundos de todas las visitas de dos o más páginas vistas, dividido por el número total de visitas de dos o más páginas vistas.

Tráfico nacional:

Audiencia/difusión correspondiente a España medida en base a los datos de las direcciones IP registradas por el sistema de medición.

7. Opinión

De OJDinteractiva, la división de INFORMACIÓN Y CONTROL DE PUBLICACIONES S.A.:

Hemos examinado la información facilitada por el editor del medio electrónico para el periodo que comprende la presente certificación.

Nuestro examen se ha realizado de acuerdo con las normas y procedimientos establecidos en las Normas Técnicas para el Control de los Medios Electrónicos de Comunicación.

En nuestra opinión, la presente certificación presenta razonablemente la difusión/audiencia registrada por este canal.

ADVERTENCIA:

El trabajo de OJDinteractiva, la división de INFORMACIÓN Y CONTROL DE PUBLICACIONES S.A (INTROL) se limita a la realización de pruebas para la revisión de los datos de recuento suministrados por el editor con la finalidad de expresar una opinión sobre la razonabilidad de dichos datos de acuerdo con las Normas Técnicas para el control de los MEC.

Por tanto, INTROL no acepta responsabilidad alguna por las inexactitudes o errores que puedan existir en los datos de recuento. Tampoco acepta ninguna responsabilidad por la falsedad en los datos de recuento recibidos del editor, ni por otros datos de medición que no están incluidos en el análisis.

Agosto - 2019

OJDinteractiva