



## INFORMACION Y CONTROL DE PUBLICACIONES, S.A.

Velázquez, 46, 1º Drcha - Tel. 91 435 00 32 Fax 91 435 96 05 - 28001 - MADRID  
Entença, 218 Entr. 7 - Tel 93 439 24 18 Fax 93 419 25 34 - 08029 - BARCELONA

**Título:** DIRECTE.CAT - ARAVALLES.CAT  
**URL Primaria:** http://www.aravalles.cat  
**Editor:** Contrapunt, S.C.C.L.  
**Domicilio:** Rambla Pompeu Fabra, 32  
**Ciudad:** 08100 MOLLET DEL VALLÉS  
**Teléfono:** 93 570 52 59  
**Fax:** 93 579 33 88  
**E-mail:**  
**Clasificación:** Noticias e Información  
**Sub-Clasificación:** Noticias globales y actualidad

aravalles.cat

### 1. Cifras totales y promedios (Nacional e Internacional)

MES - AÑO	NAVEGADORES UNICOS	VISITAS	PAGINAS
Marzo - 2017	6.024	7.764	16.157
<b>PROMEDIO DIARIO</b>	<b>231</b>	<b>250</b>	<b>521</b>
<b>PROMEDIO LUNES-VIERNES</b>	253	276	596
<b>PROMEDIO SABADO-DOMINGO</b>	167	176	306
<b>PAGINAS / VISITAS</b>	2,08		
<b>DURACION MEDIA VISITAS</b>	0:06:29		
<b>DURACION MEDIA PAGINAS</b>	0:06:00		

### 2. Secciones (Nacional e Internacional)

	PAGINAS	%
<b>HOME</b>	7.443	46.07 %
<b>RESTO</b>	8.714	53.93 %

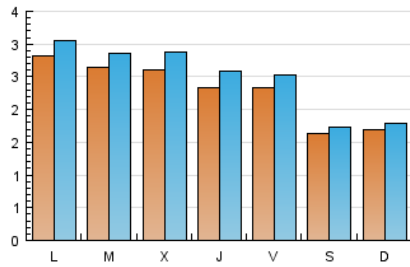
### 3. Por día del mes (Nacional e Internacional)

Día	N. únicos	Visitas	Páginas	Día	N. únicos	Visitas	Páginas	Día	N. únicos	Visitas	Páginas
1	217	234	574	11	142	149	361	21	218	232	515
2	246	276	636	12	165	175	444	22	235	254	556
3	202	218	446	13	228	243	524	23	208	229	560
4	173	182	304	14	233	250	487	24	222	242	513
5	201	207	317	15	252	285	584	25	161	170	239
6	293	313	608	16	222	254	589	26	164	172	254
7	256	276	563	17	252	269	577	27	327	355	709
8	256	283	645	18	179	194	327	28	352	385	831
9	221	238	530	19	149	156	203	29	344	384	756
10	242	260	604	20	281	309	612	30	269	296	660
								31	252	274	629

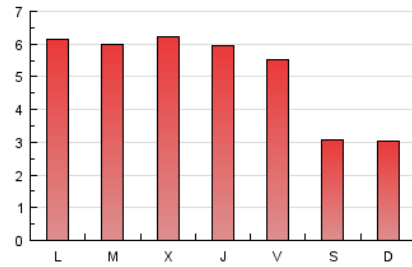
4. Gráficas (Nacional e Internacional)

4.1 Por día de la semana (promedio)

N. únicos / Visitas (x 100)

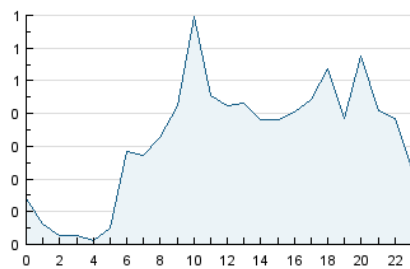


Páginas (x 100)

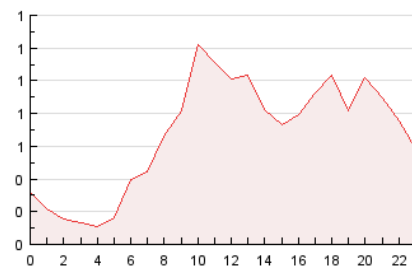


4.2 Por franja horaria (promedio)

Visitas (x 1000)

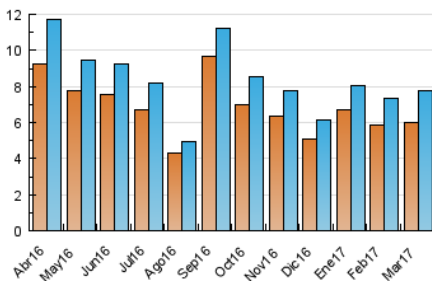


Páginas (x 1000)

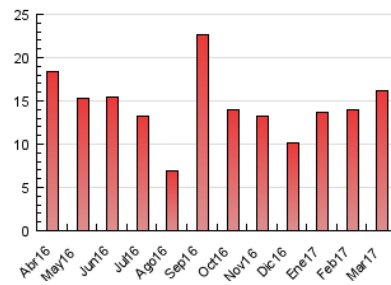


4.3 Por meses

N. únicos / Visitas (x 1000)



Páginas (x 1000)





## INFORMACION Y CONTROL DE PUBLICACIONES, S.A.

Velázquez, 46, 1º Drcha - Tel. 91 435 00 32 Fax 91 435 96 05 - 28001 - MADRID  
 Entença, 218 Entr. 7 - Tel 93 439 24 18 Fax 93 419 25 34 - 08029 - BARCELONA

### Anexo - Tráfico Nacional

**Título:** DIRECTE.CAT - ARAVALLES.CAT  
**URL Primaria:** http://www.aravalles.cat  
**Editor:** Contrapunt, S.C.C.L.  
**Domicilio:** Rambla Pompeu Fabra, 32  
**Ciudad:** 08100 MOLLET DEL VALLÉS  
**Teléfono:** 93 570 52 59  
**Fax:** 93 579 33 88  
**E-mail:**  
**Clasificación:** Noticias e Información  
**Sub-Clasificación:** Noticias globales y actualidad

aravalles.cat

#### 1. Cifras totales y promedios (Nacional)

MES - AÑO	NAVEGADORES UNICOS	VISITAS	PAGINAS
Marzo - 2017	5.859	7.581	15.906
<b>PROMEDIO DIARIO</b>	<b>225</b>	<b>245</b>	<b>513</b>
<b>PROMEDIO LUNES-VIERNES</b>	<b>247</b>	<b>270</b>	<b>587</b>
<b>PROMEDIO SABADO-DOMINGO</b>	<b>163</b>	<b>171</b>	<b>300</b>
<b>PAGINAS / VISITAS</b>	<b>2,10</b>		
<b>DURACION MEDIA VISITAS</b>	<b>0:06:38</b>		
<b>DURACION MEDIA PAGINAS</b>	<b>0:06:02</b>		

#### 2. Secciones (Nacional)

	PAGINAS	%
<b>HOME</b>	7.420	46.65 %
<b>RESTO</b>	8.486	53.35 %

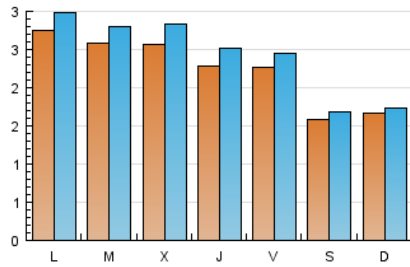
#### 3. Por día del mes (Nacional)

Día	N. únicos	Visitas	Páginas	Día	N. únicos	Visitas	Páginas	Día	N. únicos	Visitas	Páginas
1	210	227	567	11	139	145	355	21	214	228	509
2	241	269	629	12	161	171	440	22	229	247	543
3	199	215	442	13	227	242	523	23	205	226	557
4	169	177	296	14	228	245	481	24	216	235	502
5	197	203	311	15	250	283	582	25	155	164	232
6	283	302	593	16	216	247	577	26	162	170	248
7	250	270	544	17	230	247	550	27	315	343	689
8	255	282	644	18	173	188	321	28	344	377	822
9	215	232	523	19	146	153	200	29	335	375	747
10	238	256	600	20	276	304	603	30	262	286	649
								31	250	272	627

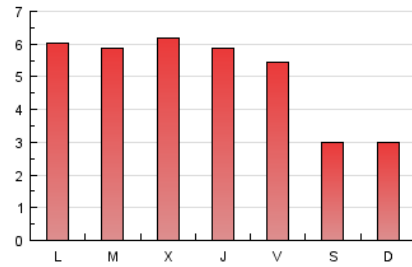
4. Gráficas (Nacional)

4.1 Por día de la semana (promedio)

N. únicos / Visitas (x 100)

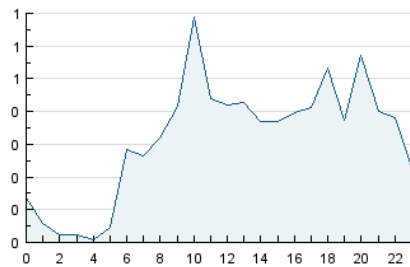


Páginas (x 100)



4.2 Por franja horaria (promedio)

Visitas (x 1000)

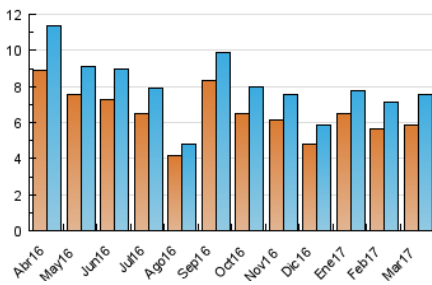


Páginas (x 1000)

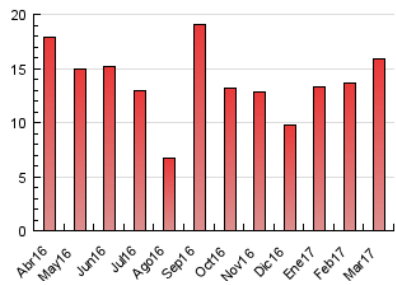


4.3 Por meses

N. únicos / Visitas (x 1000)



Páginas (x 1000)



## 5. Observaciones

Este Medio Electrónico de Comunicación ha sido medido por la herramienta Google Analytics de Google

## 6. Definiciones básicas (Para más información ver Normas Técnicas para el Control de los Medios Electrónicos de Comunicación)

### Página Vista:

Conjunto de ficheros enviado a un usuario como resultado de una petición del mismo recibida por el servidor. Cuando la página está formada por varios marcos (frames), el conjunto de los mismos tendrá, a efectos de cómputo, la consideración de una página unitaria.

### Visita:

Una secuencia ininterrumpida de páginas servidas a un usuario válido. Si dicho usuario no realiza peticiones de páginas en un periodo de tiempo (30 min) la siguiente petición constituirá el inicio de una nueva visita.

### Navegador Único:

Total de combinaciones únicas de una dirección IP y un identificador adicional. Los medios pueden utilizar cookies o el Identificador de Alta de registro.

### Duración Página Vista:

Tiempo acumulado en segundos de todas las páginas vistas (en visitas de dos o más páginas vistas), dividido por el número total de páginas vistas.

### Duración Visita:

Tiempo en segundos de todas las visitas de dos o más páginas vistas, dividido por el número total de visitas de dos o más páginas vistas.

### Tráfico nacional:

Audiencia/difusión correspondiente a España medida en base a los datos de las direcciones IP registradas por el sistema de medición.

## 7. Opinión

De OJDinteractiva, la división de INFORMACIÓN Y CONTROL DE PUBLICACIONES S.A.:

Hemos examinado la información facilitada por el editor del medio electrónico para el periodo que comprende la presente certificación. Nuestro examen se ha realizado de acuerdo con las normas y procedimientos establecidos en las Normas Técnicas para el Control de los Medios Electrónicos de Comunicación.

En nuestra opinión, la presente certificación presenta razonablemente la difusión/audiencia registrada por este canal.

### ADVERTENCIA:

El trabajo de OJDinteractiva, la división de INFORMACIÓN Y CONTROL DE PUBLICACIONES S.A (INTROL) se limita a la realización de pruebas para la revisión de los datos de recuento suministrados por el editor con la finalidad de expresar una opinión sobre la razonabilidad de dichos datos de acuerdo con las Normas Técnicas para el control de los MEC.

Por tanto, INTROL no acepta responsabilidad alguna por las inexactitudes o errores que puedan existir en los datos de recuento. Tampoco acepta ninguna responsabilidad por la falsedad en los datos de recuento recibidos del editor, ni por otros datos de medición que no están incluidos en el análisis.

Abril - 2017

OJDinteractiva