



## INFORMACION Y CONTROL DE PUBLICACIONES, S.A.

Velázquez, 46, 1º Drcha - Tel. 91 435 00 32 Fax 91 435 96 05 - 28001 - MADRID  
 Entença, 218 Entr. 7 - Tel 93 439 24 18 Fax 93 419 25 34 - 08029 - BARCELONA

**Título:** VANITY FAIR  
**URL Primaria:** http://www.revistavanityfair.es  
**Editor:** CondéNet Ibérica, S.L.  
**Domicilio:** Pº de la Castellana 9-11 3ª Planta  
**Ciudad:** 28046 Madrid  
**Teléfono:** 91 700 41 70  
**Fax:** 91 702 64 75  
**E-mail:**  
**Clasificación:** Noticias e Información  
**Sub-Clasificación:** Noticias de interés especial

# VANITY FAIR

### 1. Cifras totales y promedios (Nacional e Internacional)

MES - AÑO	NAVEGADORES UNICOS	VISITAS	PAGINAS
Noviembre - 2016	1.150.700	1.715.211	7.634.036
<b>PROMEDIO DIARIO</b>	<b>49.584</b>	<b>57.174</b>	<b>254.468</b>
<b>PROMEDIO LUNES-VIERNES</b>	50.826	58.697	246.221
<b>PROMEDIO SABADO-DOMINGO</b>	46.171	52.986	277.146
<b>PAGINAS / VISITAS</b>	4,45		
<b>DURACION MEDIA VISITAS</b>	0:02:06		
<b>DURACION MEDIA PAGINAS</b>	0:00:36		

### 2. Secciones (Nacional e Internacional)

	PAGINAS	%
<b>HOME</b>	174.500	2.29 %
<b>RESTO</b>	7.459.536	97.71 %

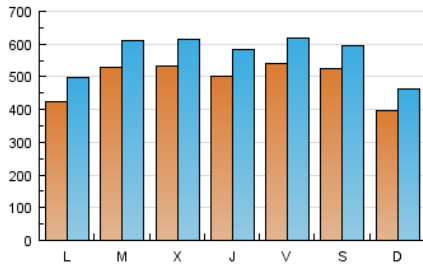
### 3. Por día del mes (Nacional e Internacional)

Día	N. únicos	Visitas	Páginas	Día	N. únicos	Visitas	Páginas	Día	N. únicos	Visitas	Páginas
1	51.290	58.781	313.990	11	43.149	50.373	174.918	21	47.430	54.714	226.558
2	40.819	47.510	292.121	12	44.298	50.826	259.750	22	52.562	60.870	265.179
3	41.643	49.609	262.764	13	41.792	48.955	284.299	23	68.629	77.860	520.218
4	79.293	88.229	253.688	14	38.601	45.731	209.649	24	68.033	77.587	352.280
5	77.662	86.008	378.767	15	47.264	54.321	174.610	25	44.108	51.449	221.335
6	44.450	51.152	316.061	16	44.270	51.904	148.856	26	37.780	43.623	168.486
7	39.370	46.661	269.356	17	43.646	51.317	186.836	27	35.707	41.734	202.986
8	55.184	63.614	290.163	18	50.061	57.235	208.810	28	44.343	51.401	231.801
9	53.787	62.489	200.779	19	50.800	58.056	333.281	29	58.973	67.271	235.261
10	47.589	55.255	165.869	20	36.876	43.531	273.540	30	58.118	67.145	211.825

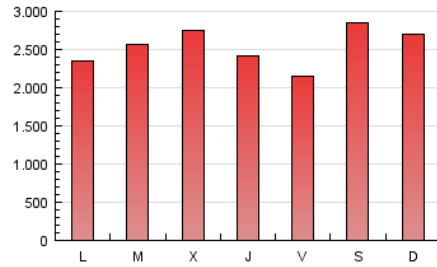
### 4. Gráficas (Nacional e Internacional)

#### 4.1 Por día de la semana (promedio)

N. únicos / Visitas (x 100)



Páginas (x 100)

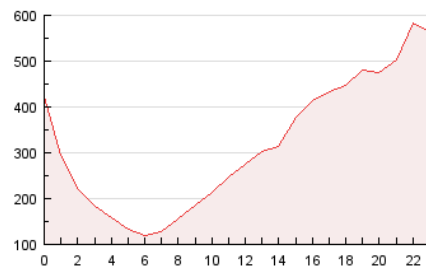


#### 4.2 Por franja horaria (promedio)

Visitas (x 1000)

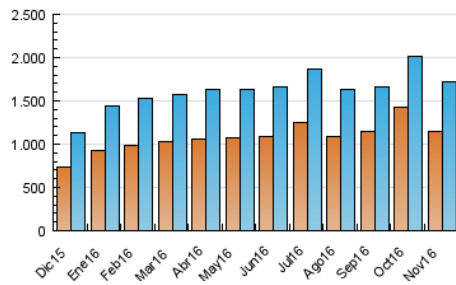


Páginas (x 1000)

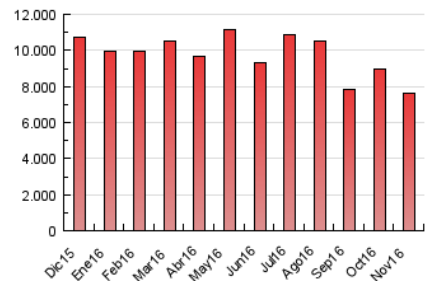


#### 4.3 Por meses

N. únicos / Visitas (x 1000)



Páginas (x 1000)





## INFORMACION Y CONTROL DE PUBLICACIONES, S.A.

Velázquez, 46, 1º Drcha - Tel. 91 435 00 32 Fax 91 435 96 05 - 28001 - MADRID  
 Entença, 218 Entr. 7 - Tel 93 439 24 18 Fax 93 419 25 34 - 08029 - BARCELONA

### Anexo - Tráfico Nacional

**Título:** VANITY FAIR  
**URL Primaria:** http://www.revistavanityfair.es  
**Editor:** CondéNet Ibérica, S.L.  
**Domicilio:** Pº de la Castellana 9-11 3ª Planta  
**Ciudad:** 28046 Madrid  
**Teléfono:** 91 700 41 70  
**Fax:** 91 702 64 75  
**E-mail:**  
**Clasificación:** Noticias e Información  
**Sub-Clasificación:** Noticias de interés especial

# VANITY FAIR

#### 1. Cifras totales y promedios (Nacional)

MES - AÑO	NAVEGADORES UNICOS	VISITAS	PAGINAS
Noviembre - 2016	688.235	1.059.026	4.747.594
<b>PROMEDIO DIARIO</b>	<b>30.689</b>	<b>35.301</b>	<b>158.253</b>
<b>PROMEDIO LUNES-VIERNES</b>	<b>31.365</b>	<b>36.121</b>	<b>147.575</b>
<b>PROMEDIO SABADO-DOMINGO</b>	<b>28.829</b>	<b>33.046</b>	<b>187.618</b>
<b>PAGINAS / VISITAS</b>	<b>4,48</b>		
<b>DURACION MEDIA VISITAS</b>	<b>0:01:58</b>		
<b>DURACION MEDIA PAGINAS</b>	<b>0:00:34</b>		

#### 2. Secciones (Nacional)

	PAGINAS	%
<b>HOME</b>	126.124	2.66 %
<b>RESTO</b>	4.621.470	97.34 %

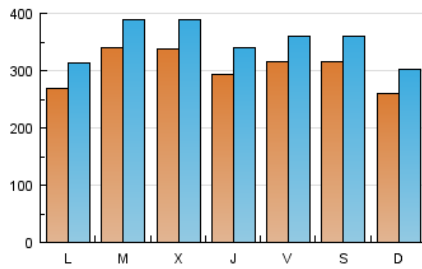
#### 3. Por día del mes (Nacional)

Día	N. únicos	Visitas	Páginas	Día	N. únicos	Visitas	Páginas	Día	N. únicos	Visitas	Páginas
1	36.395	41.478	203.798	11	25.312	29.147	104.023	21	33.470	37.970	145.610
2	26.737	31.101	196.242	12	28.633	32.484	173.293	22	37.165	42.851	187.616
3	27.675	32.684	160.953	13	28.298	33.013	195.519	23	40.621	45.913	286.925
4	45.444	50.909	160.380	14	25.092	29.480	129.920	24	32.671	37.907	174.404
5	42.022	47.013	250.870	15	29.416	33.825	105.205	25	25.241	29.637	145.351
6	28.624	32.778	225.733	16	27.407	31.994	84.867	26	26.541	29.923	110.626
7	25.527	30.148	174.841	17	28.710	33.058	114.971	27	24.428	28.279	139.303
8	35.005	40.305	172.215	18	30.274	34.503	127.466	28	23.441	27.545	107.886
9	34.571	39.920	123.169	19	29.413	34.136	226.241	29	32.041	36.419	102.448
10	28.150	32.753	96.606	20	22.673	26.744	179.361	30	39.667	45.109	141.752

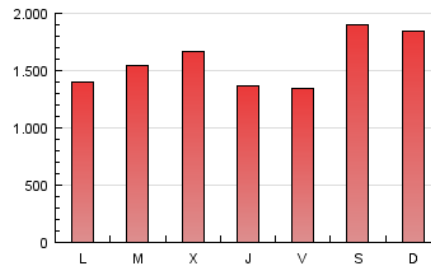
#### 4. Gráficas (Nacional)

##### 4.1 Por día de la semana (promedio)

N. únicos / Visitas (x 100)



Páginas (x 100)

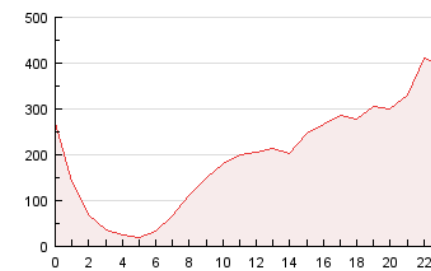


##### 4.2 Por franja horaria (promedio)

Visitas (x 1000)

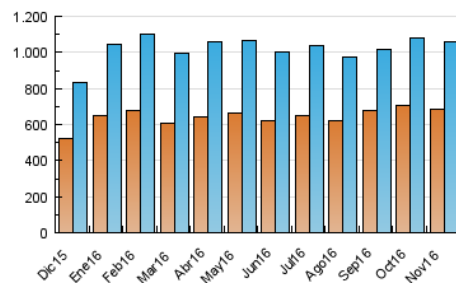


Páginas (x 1000)

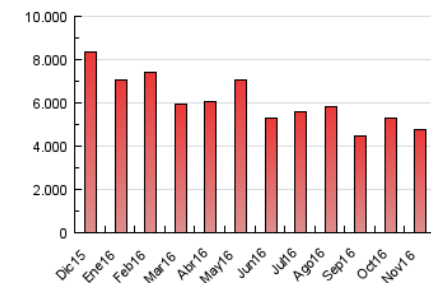


##### 4.3 Por meses

N. únicos / Visitas (x 1000)



Páginas (x 1000)



## 5. Observaciones

Este Medio Electrónico de Comunicación ha sido medido por la herramienta Google Analytics de Google

## 6. Definiciones básicas (Para más información ver Normas Técnicas para el Control de los Medios Electrónicos de Comunicación)

### Página Vista:

Conjunto de ficheros enviado a un usuario como resultado de una petición del mismo recibida por el servidor. Cuando la página está formada por varios marcos (frames), el conjunto de los mismos tendrá, a efectos de cómputo, la consideración de una página unitaria.

### Visita:

Una secuencia ininterrumpida de páginas servidas a un usuario válido. Si dicho usuario no realiza peticiones de páginas en un periodo de tiempo (30 min) la siguiente petición constituirá el inicio de una nueva visita.

### Navegador Único:

Total de combinaciones únicas de una dirección IP y un identificador adicional. Los medios pueden utilizar cookies o el Identificador de Alta de registro.

### Duración Página Vista:

Tiempo acumulado en segundos de todas las páginas vistas (en visitas de dos o más páginas vistas), dividido por el número total de páginas vistas.

### Duración Visita:

Tiempo en segundos de todas las visitas de dos o más páginas vistas, dividido por el número total de visitas de dos o más páginas vistas.

### Tráfico nacional:

Audiencia/difusión correspondiente a España medida en base a los datos de las direcciones IP registradas por el sistema de medición.

## 7. Opinión

De OJDinteractiva, la división de INFORMACIÓN Y CONTROL DE PUBLICACIONES S.A.:

Hemos examinado la información facilitada por el editor del medio electrónico para el periodo que comprende la presente certificación.

Nuestro examen se ha realizado de acuerdo con las normas y procedimientos establecidos en las Normas Técnicas para el Control de los Medios Electrónicos de Comunicación.

En nuestra opinión, la presente acta presenta razonablemente la difusión/audiencia registrada por este medio electrónico.

### ADVERTENCIA:

El trabajo de OJDinteractiva, la división de INFORMACIÓN Y CONTROL DE PUBLICACIONES S.A (INTROL) se limita a la realización de pruebas para la revisión de los datos de recuento suministrados por el editor con la finalidad de expresar una opinión sobre la razonabilidad de dichos datos de acuerdo con las Normas Técnicas para el control de los MEC.

Por tanto, INTROL no acepta responsabilidad alguna por las inexactitudes o errores que puedan existir en los datos de recuento. Tampoco acepta ninguna responsabilidad por la falsedad en los datos de recuento recibidos del editor, ni por otros datos de medición que no están incluidos en el análisis.

Diciembre - 2016

OJDinteractiva