



## INFORMACION Y CONTROL DE PUBLICACIONES, S.A.

Velázquez, 46, 1º Drcha - Tel. 91 435 00 32 Fax 91 435 96 05 - 28001 - MADRID  
 Entença, 218 Entr. 7 - Tel 93 439 24 18 Fax 93 419 25 34 - 08029 - BARCELONA

**Título:** VANITY FAIR  
**URL Primaria:** http://www.revistavanityfair.es  
**Editor:** CondéNet Ibérica, S.L.  
**Domicilio:** Pº de la Castellana 9-11 3ª Planta  
**Ciudad:** 28046 Madrid  
**Teléfono:** 91 700 41 70  
**Fax:** 91 702 64 75  
**E-mail:**  
**Clasificación:** Noticias e Información  
**Sub-Clasificación:** Noticias de interés especial

# VANITY FAIR

### 1. Cifras totales y promedios (Nacional e Internacional)

MES - AÑO	NAVEGADORES UNICOS	VISITAS	PAGINAS
Octubre - 2018	2.082.448	3.264.493	12.560.187
<b>PROMEDIO DIARIO</b>	<b>93.685</b>	<b>105.306</b>	<b>405.167</b>
<b>PROMEDIO LUNES-VIERNES</b>	90.354	101.673	366.759
<b>PROMEDIO SABADO-DOMINGO</b>	103.262	115.753	515.593
<b>PAGINAS / VISITAS</b>	3,85		
<b>DURACION MEDIA VISITAS</b>	0:02:06		
<b>DURACION MEDIA PAGINAS</b>	0:00:44		

### 2. Secciones (Nacional e Internacional)

	PAGINAS	%
<b>HOME</b>	721.730	5.75 %
<b>RESTO</b>	11.838.457	94.25 %

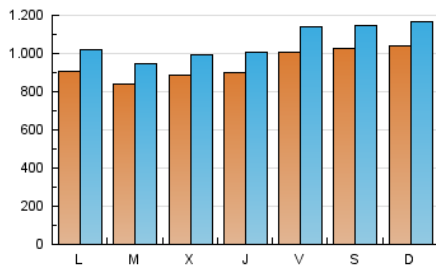
### 3. Por día del mes (Nacional e Internacional)

Día	N. únicos	Visitas	Páginas	Día	N. únicos	Visitas	Páginas	Día	N. únicos	Visitas	Páginas
1	86.845	96.378	314.968	11	73.756	83.103	334.774	21	102.463	113.953	395.285
2	75.802	85.621	312.944	12	117.834	137.072	735.099	22	110.354	123.335	366.329
3	85.760	95.682	382.691	13	106.915	119.427	547.891	23	88.352	100.373	290.709
4	74.308	82.009	344.792	14	93.789	105.119	499.733	24	102.470	115.276	297.423
5	76.186	85.099	348.032	15	89.693	101.800	437.791	25	113.437	127.939	312.702
6	89.158	105.077	737.960	16	93.968	107.573	386.162	26	94.505	107.780	319.449
7	108.556	125.858	733.498	17	94.311	104.563	323.207	27	86.737	97.331	350.622
8	79.684	92.342	450.781	18	98.342	109.621	303.001	28	110.949	122.337	468.865
9	85.369	95.705	356.737	19	114.490	125.850	347.967	29	87.930	97.388	366.057
10	73.361	82.766	342.924	20	127.532	136.920	390.886	30	75.173	83.569	301.935
								31	86.218	97.627	458.973

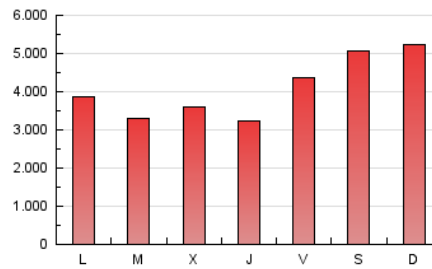
4. Gráficas (Nacional e Internacional)

4.1 Por día de la semana (promedio)

N. únicos / Visitas (x 100)



Páginas (x 100)

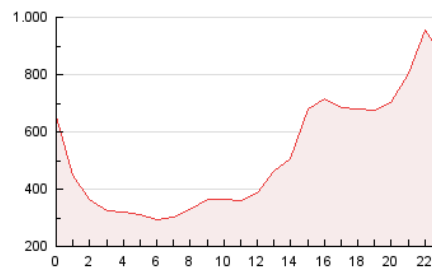


4.2 Por franja horaria (promedio)

Visitas (x 1000)

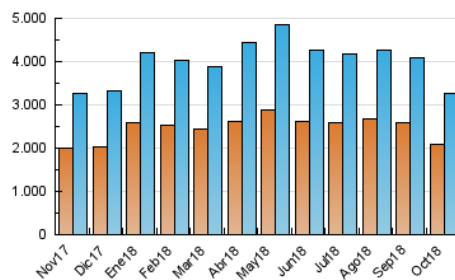


Páginas (x 1000)

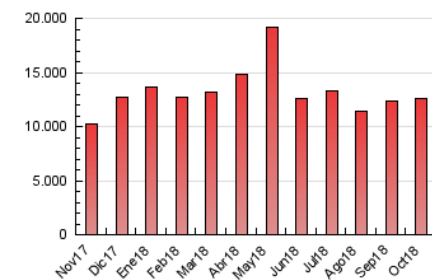


4.3 Por meses

N. únicos / Visitas (x 1000)



Páginas (x 1000)





## INFORMACION Y CONTROL DE PUBLICACIONES, S.A.

Velázquez, 46, 1º Drcha - Tel. 91 435 00 32 Fax 91 435 96 05 - 28001 - MADRID  
 Entença, 218 Entr. 7 - Tel 93 439 24 18 Fax 93 419 25 34 - 08029 - BARCELONA

### Anexo - Tráfico Nacional

**Título:** VANITY FAIR  
**URL Primaria:** http://www.revistavanityfair.es  
**Editor:** CondéNet Ibérica, S.L.  
**Domicilio:** Pº de la Castellana 9-11 3ª Planta  
**Ciudad:** 28046 Madrid  
**Teléfono:** 91 700 41 70  
**Fax:** 91 702 64 75  
**E-mail:**  
**Clasificación:** Noticias e Información  
**Sub-Clasificación:** Noticias de interés especial

# VANITY FAIR

#### 1. Cifras totales y promedios (Nacional)

MES - AÑO	NAVEGADORES UNICOS	VISITAS	PAGINAS
Octubre - 2018	1.284.203	2.116.838	7.744.240
<b>PROMEDIO DIARIO</b>	<b>60.163</b>	<b>68.285</b>	<b>249.814</b>
<b>PROMEDIO LUNES-VIERNES</b>	<b>57.456</b>	<b>65.309</b>	<b>217.630</b>
<b>PROMEDIO SABADO-DOMINGO</b>	<b>67.948</b>	<b>76.842</b>	<b>342.344</b>
<b>PAGINAS / VISITAS</b>	<b>3,66</b>		
<b>DURACION MEDIA VISITAS</b>	<b>0:01:56</b>		
<b>DURACION MEDIA PAGINAS</b>	<b>0:00:43</b>		

#### 2. Secciones (Nacional)

	PAGINAS	%
<b>HOME</b>	526.380	6.80 %
<b>RESTO</b>	7.217.860	93.20 %

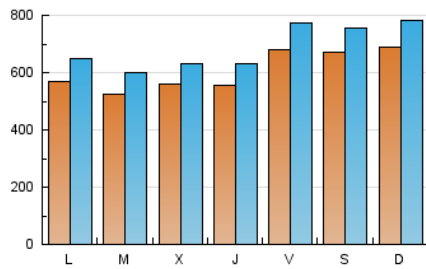
#### 3. Por día del mes (Nacional)

Día	N. únicos	Visitas	Páginas	Día	N. únicos	Visitas	Páginas	Día	N. únicos	Visitas	Páginas
1	53.143	60.546	178.522	11	47.005	53.450	205.902	21	67.564	75.674	237.833
2	48.100	54.874	187.477	12	84.917	99.410	506.483	22	75.516	84.166	211.645
3	56.720	63.763	237.544	13	71.717	81.378	360.982	23	56.247	64.422	164.703
4	44.103	49.366	186.960	14	62.044	70.653	325.957	24	66.081	74.815	166.233
5	49.407	55.363	208.697	15	55.217	63.915	246.443	25	77.623	88.983	185.418
6	60.511	73.390	544.735	16	56.952	65.734	210.001	26	61.849	70.787	191.888
7	77.801	90.370	530.843	17	54.479	61.202	171.473	27	54.716	61.561	216.779
8	47.630	57.275	277.498	18	53.926	61.002	159.154	28	68.088	75.475	282.274
9	58.199	65.406	230.740	19	76.132	84.148	214.787	29	52.186	57.781	194.796
10	48.709	55.149	221.311	20	81.146	86.238	239.347	30	43.388	49.062	162.698
								31	53.951	61.480	285.117

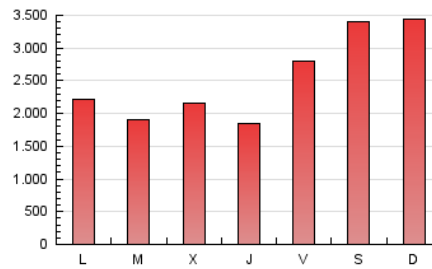
4. Gráficas (Nacional)

4.1 Por día de la semana (promedio)

N. únicos / Visitas (x 100)

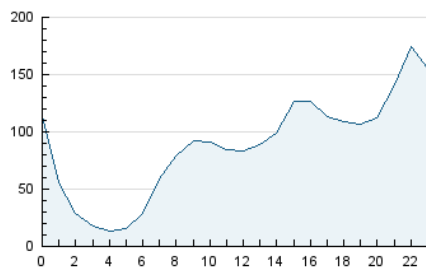


Páginas (x 100)

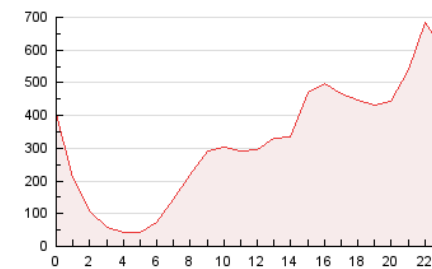


4.2 Por franja horaria (promedio)

Visitas (x 1000)

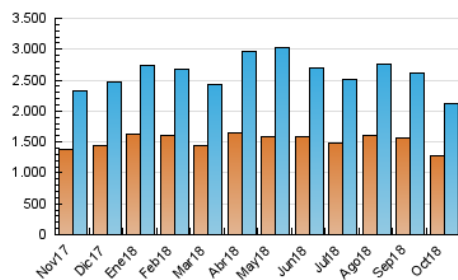


Páginas (x 1000)

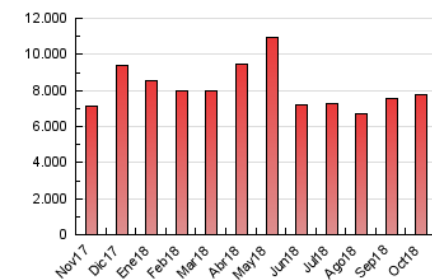


4.3 Por meses

N. únicos / Visitas (x 1000)



Páginas (x 1000)



## 5. Observaciones

Este Medio Electrónico de Comunicación ha sido medido por la herramienta Google Analytics de Google

## 6. Definiciones básicas (Para más información ver Normas Técnicas para el Control de los Medios Electrónicos de Comunicación)

### Página Vista:

Conjunto de ficheros enviado a un usuario como resultado de una petición del mismo recibida por el servidor. Cuando la página está formada por varios marcos (frames), el conjunto de los mismos tendrá, a efectos de cómputo, la consideración de una página unitaria.

### Visita:

Una secuencia ininterrumpida de páginas servidas a un usuario válido. Si dicho usuario no realiza peticiones de páginas en un periodo de tiempo (30 min) la siguiente petición constituirá el inicio de una nueva visita.

### Navegador Único:

Total de combinaciones únicas de una dirección IP y un identificador adicional. Los medios pueden utilizar cookies o el Identificador de Alta de registro.

### Duración Página Vista:

Tiempo acumulado en segundos de todas las páginas vistas (en visitas de dos o más páginas vistas), dividido por el número total de páginas vistas.

### Duración Visita:

Tiempo en segundos de todas las visitas de dos o más páginas vistas, dividido por el número total de visitas de dos o más páginas vistas.

### Tráfico nacional:

Audiencia/difusión correspondiente a España medida en base a los datos de las direcciones IP registradas por el sistema de medición.

## 7. Opinión

De OJDinteractiva, la división de INFORMACIÓN Y CONTROL DE PUBLICACIONES S.A.:

Hemos examinado la información facilitada por el editor del medio electrónico para el periodo que comprende la presente certificación.

Nuestro examen se ha realizado de acuerdo con las normas y procedimientos establecidos en las Normas Técnicas para el Control de los Medios Electrónicos de Comunicación.

En nuestra opinión, la presente acta presenta razonablemente la difusión/audiencia registrada por este medio electrónico.

### ADVERTENCIA:

El trabajo de OJDinteractiva, la división de INFORMACIÓN Y CONTROL DE PUBLICACIONES S.A (INTROL) se limita a la realización de pruebas para la revisión de los datos de recuento suministrados por el editor con la finalidad de expresar una opinión sobre la razonabilidad de dichos datos de acuerdo con las Normas Técnicas para el control de los MEC.

Por tanto, INTROL no acepta responsabilidad alguna por las inexactitudes o errores que puedan existir en los datos de recuento. Tampoco acepta ninguna responsabilidad por la falsedad en los datos de recuento recibidos del editor, ni por otros datos de medición que no están incluidos en el análisis.

Noviembre - 2018

OJDinteractiva