



## INFORMACION Y CONTROL DE PUBLICACIONES, S.A.

Velázquez, 46, 1º Drcha - Tel. 91 435 00 32 Fax 91 435 96 05 - 28001 - MADRID  
Av. Diagonal 497, 5a planta - Tel 93 439 24 18 Fax 93 419 25 34 - 08029 - BARCELONA

ACTA DE CONTROL VANITY FAIR

**Título:** VANITY FAIR  
**URL Primaria:** http://www.revistavanityfair.es  
**Editor:** Ediciones Condé Nast S.L.U  
**Domicilio:** Pº de la Castellana 9-11 2ª Planta  
**Ciudad:** 28046 Madrid  
**Teléfono:** 91 700 41 70  
**Fax:** 91 702 64 75  
**E-mail:**  
**Clasificación:** Noticias e Información  
**Sub-Clasificación:** Noticias de interés especial

# VANITY FAIR

### 1. Cifras totales y promedios (Nacional e Internacional)

MES - AÑO	NAVEGADORES UNICOS	VISITAS	PAGINAS
Septiembre - 2022	4.077.921	7.745.941	11.610.438
<b>PROMEDIO DIARIO</b>	<b>230.686</b>	<b>258.198</b>	<b>387.015</b>
<b>PROMEDIO LUNES-VIERNES</b>	238.229	267.064	398.548
<b>PROMEDIO SABADO-DOMINGO</b>	209.944	233.817	355.298
<b>PAGINAS / VISITAS</b>	1,50		
<b>DURACION MEDIA VISITAS</b>	0:02:24		
<b>DURACION MEDIA PAGINAS</b>	0:04:42		

### 2. Secciones (Nacional e Internacional)

	PAGINAS	%
<b>HOME</b>	630.259	5.43 %
<b>RESTO</b>	10.980.179	94.57 %

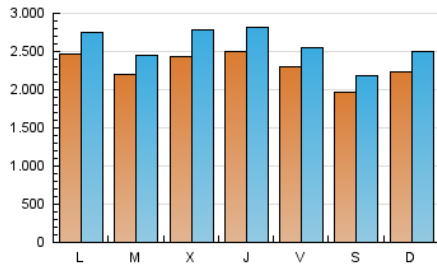
### 3. Por día del mes (Nacional e Internacional)

Día	N. únicos	Visitas	Páginas	Día	N. únicos	Visitas	Páginas	Día	N. únicos	Visitas	Páginas
1	132.097	146.419	265.923	11	294.339	328.196	506.774	21	366.958	435.385	599.706
2	137.819	153.804	240.358	12	298.078	327.743	565.882	22	381.897	441.916	570.732
3	132.174	147.782	294.424	13	281.291	317.835	533.752	23	370.473	409.049	516.313
4	121.694	133.954	293.845	14	267.636	306.465	484.739	24	257.004	285.467	372.235
5	149.062	164.635	284.983	15	256.291	285.124	421.385	25	282.476	320.756	425.545
6	125.158	135.625	243.430	16	239.056	264.339	369.625	26	278.468	315.651	424.417
7	151.218	168.045	266.687	17	174.006	192.029	282.919	27	204.453	229.159	325.734
8	218.750	236.673	349.354	18	194.080	216.017	312.386	28	185.073	205.264	295.048
9	233.562	257.782	385.541	19	259.203	294.923	487.415	29	262.698	296.568	390.215
10	223.775	246.333	354.259	20	268.701	294.262	475.068	30	173.091	188.741	271.744

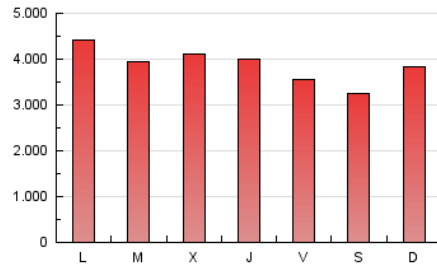
4. Gráficas (Nacional e Internacional)

4.1 Por día de la semana (promedio)

N. únicos / Visitas (x 100)

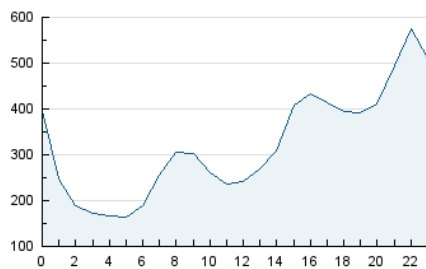


Páginas (x 100)

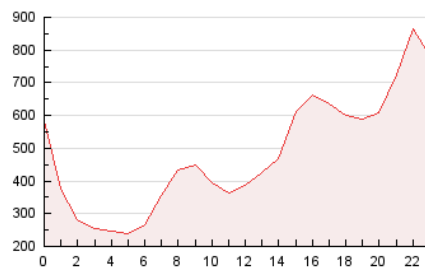


4.2 Por franja horaria (promedio)

Visitas\_ (x 1000)

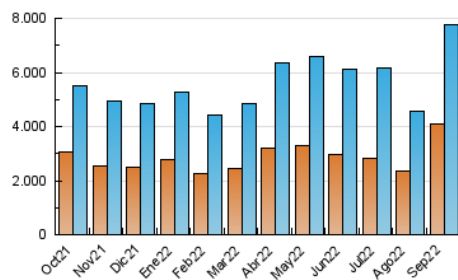


Páginas (x 1000)

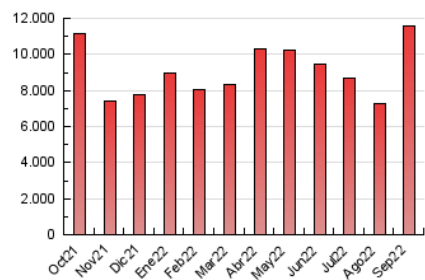


4.3 Por meses

N. únicos / Visitas (x 1000)



Páginas (x 1000)





## INFORMACION Y CONTROL DE PUBLICACIONES, S.A.

Velázquez, 46, 1º Drcha - Tel. 91 435 00 32 Fax 91 435 96 05 - 28001 - MADRID  
Av. Diagonal 497, 5a planta - Tel 93 439 24 18 Fax 93 419 25 34 - 08029 - BARCELONA

### Anexo - Tráfico Nacional

**Título:** VANITY FAIR  
**URL Primaria:** http://www.revistavanityfair.es  
**Editor:** Ediciones Condé Nast S.L.U  
**Domicilio:** Pº de la Castellana 9-11 2ª Planta  
**Ciudad:** 28046 Madrid  
**Teléfono:** 91 700 41 70  
**Fax:** 91 702 64 75  
**E-mail:**  
**Clasificación:** Noticias e Información  
**Sub-Clasificación:** Noticias de interés especial

# VANITY FAIR

#### 1. Cifras totales y promedios (Nacional)

MES - AÑO	NAVEGADORES UNICOS	VISITAS	PAGINAS
Septiembre - 2022	2.561.281	5.428.332	8.048.584
<b>PROMEDIO DIARIO</b>	<b>160.749</b>	<b>180.944</b>	<b>268.286</b>
<b>PROMEDIO LUNES-VIERNES</b>	168.457	189.910	278.230
<b>PROMEDIO SABADO-DOMINGO</b>	139.551	156.290	240.940
<b>PAGINAS / VISITAS</b>	1,48		
<b>DURACION MEDIA VISITAS</b>	0:02:18		
<b>DURACION MEDIA PAGINAS</b>	0:04:35		

#### 2. Secciones (Nacional)

	PAGINAS	%
<b>HOME</b>	416.169	5.17 %
<b>RESTO</b>	7.632.415	94.83 %

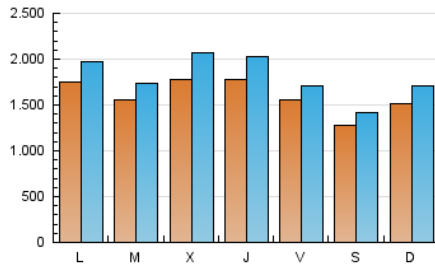
#### 3. Por día del mes (Nacional)

Día	N. únicos	Visitas	Páginas	Día	N. únicos	Visitas	Páginas	Día	N. únicos	Visitas	Páginas
1	94.450	106.441	195.912	11	198.698	223.587	349.843	21	283.526	339.455	454.875
2	104.809	117.250	178.579	12	208.664	228.578	395.329	22	288.396	337.795	426.444
3	99.935	110.542	226.350	13	199.823	227.651	381.270	23	266.167	296.828	368.246
4	86.897	95.703	221.116	14	179.622	206.827	323.914	24	173.128	194.555	252.144
5	115.660	127.085	213.692	15	171.197	193.350	281.453	25	198.987	228.094	299.287
6	92.816	100.126	177.537	16	168.643	185.904	254.023	26	209.175	237.345	311.980
7	118.784	132.907	205.229	17	111.568	121.911	178.680	27	148.294	166.431	230.450
8	130.275	142.188	207.438	18	120.680	133.955	195.675	28	131.355	146.632	204.537
9	112.434	124.429	193.961	19	169.239	193.642	317.467	29	206.465	234.489	298.991
10	126.518	141.970	204.426	20	182.483	199.697	311.331	30	123.769	132.965	188.405

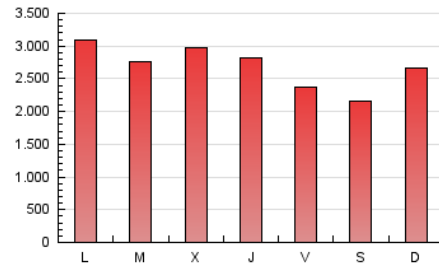
#### 4. Gráficas (Nacional)

##### 4.1 Por día de la semana (promedio)

N. únicos / Visitas (x 100)

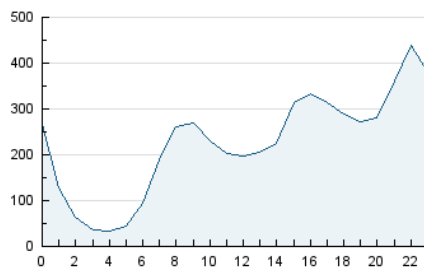


Páginas (x 100)

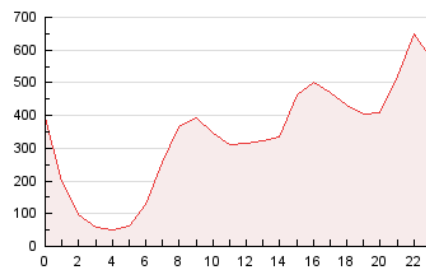


##### 4.2 Por franja horaria (promedio)

Visitas\_ (x 1000)

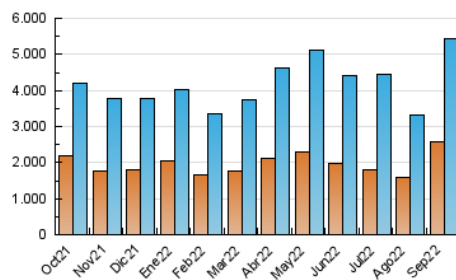


Páginas (x 1000)

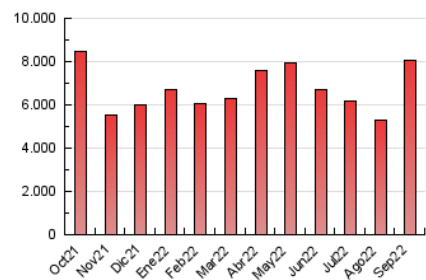


##### 4.3 Por meses

N. únicos / Visitas (x 1000)



Páginas (x 1000)



## 5. Observaciones

Este Medio Electrónico de Comunicación ha sido medido por la herramienta Google Analytics de Google (Universal Analytics)

## 6. Definiciones básicas (Para más información ver Normas Técnicas para el Control de los Medios Electrónicos de Comunicación)

### Página Vista:

Conjunto de ficheros enviado a un usuario como resultado de una petición del mismo recibida por el servidor. Cuando la página está formada por varios marcos (frames), el conjunto de los mismos tendrá, a efectos de cómputo, la consideración de una página unitaria.

### Visita:

Una secuencia ininterrumpida de páginas servidas a un usuario válido. Si dicho usuario no realiza peticiones de páginas en un periodo de tiempo (30 min) la siguiente petición constituirá el inicio de una nueva visita.

### Navegador Único:

Total de combinaciones únicas de una dirección IP y un identificador adicional. Los medios pueden utilizar cookies o el Identificador de Alta de registro.

### Duración Página Vista:

Tiempo acumulado en segundos de todas las páginas vistas (en visitas de dos o más páginas vistas), dividido por el número total de páginas vistas.

### Duración Visita:

Tiempo en segundos de todas las visitas de dos o más páginas vistas, dividido por el número total de visitas de dos o más páginas vistas.

### Tráfico nacional:

Audiencia/difusión correspondiente a España medida en base a los datos de las direcciones IP registradas por el sistema de medición.

## 7. Opinión

De OJDinteractiva, la división de INFORMACIÓN Y CONTROL DE PUBLICACIONES S.A.:

Hemos examinado la información facilitada por el editor del medio electrónico para el periodo que comprende la presente certificación.

Nuestro examen se ha realizado de acuerdo con las normas y procedimientos establecidos en las Normas Técnicas para el Control de los Medios Electrónicos de Comunicación.

En nuestra opinión, la presente acta presenta razonablemente la difusión/audiencia registrada por este medio electrónico.

### ADVERTENCIA:

El trabajo de OJDinteractiva, la división de INFORMACIÓN Y CONTROL DE PUBLICACIONES S.A (INTROL) se limita a la realización de pruebas para la revisión de los datos de recuento suministrados por el editor con la finalidad de expresar una opinión sobre la razonabilidad de dichos datos de acuerdo con las Normas Técnicas para el control de los MEC. Por tanto, INTROL no acepta responsabilidad alguna por las inexactitudes o errores que puedan existir en los datos de recuento. Tampoco acepta ninguna responsabilidad por la falsedad en los datos de recuento recibidos del editor, ni por otros datos de medición que no están incluidos en el análisis.

Octubre - 2022

OJDinteractiva