



## INFORMACION Y CONTROL DE PUBLICACIONES, S.A.

Velázquez, 46, 1º Drcha - Tel. 91 435 00 32 Fax 91 435 96 05 - 28001 - MADRID  
Av. Diagonal 497, 5a planta - Tel 93 439 24 18 Fax 93 419 25 34 - 08029 - BARCELONA

**Título:** VANITY FAIR  
**URL Primaria:** http://www.revistavanityfair.es  
**Editor:** Ediciones Condé Nast S.L.U  
**Domicilio:** Pº de la Castellana 9-11 2ª Planta  
**Ciudad:** 28046 Madrid  
**Teléfono:** 91 700 41 70  
**Fax:** 91 702 64 75  
**E-mail:**  
**Clasificación:** Noticias e Información  
**Sub-Clasificación:** Noticias de interés especial

# VANITY FAIR

### 1. Cifras totales y promedios (Nacional e Internacional)

MES - AÑO	NAVEGADORES UNICOS	VISITAS	PAGINAS
Julio - 2023	2.389.688	4.571.624	8.603.081
<b>PROMEDIO DIARIO</b>	<b>132.124</b>	<b>147.472</b>	<b>277.519</b>
<b>PROMEDIO LUNES-VIERNES</b>	131.927	146.777	239.449
<b>PROMEDIO SABADO-DOMINGO</b>	132.537	148.931	357.465
<b>PAGINAS / VISITAS</b>	1,88		
<b>DURACION MEDIA VISITAS</b>	0:02:11		
<b>TIEMPO INTERACCIÓN MEDIO</b>	0:02:25		

### 2. Secciones (Nacional e Internacional)

	PAGINAS	%
<b>HOME</b>	447.597	5.20 %
<b>RESTO</b>	8.155.484	94.80 %

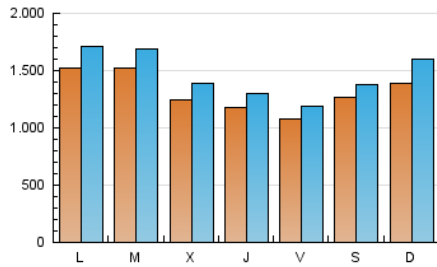
### 3. Por día del mes (Nacional e Internacional)

Día	N. únicos	Visitas	Páginas	Día	N. únicos	Visitas	Páginas	Día	N. únicos	Visitas	Páginas
1	100.197	110.189	169.869	11	214.248	233.168	336.217	21	147.224	160.462	295.424
2	136.158	156.212	457.937	12	136.521	149.463	225.859	22	99.278	110.403	219.374
3	147.628	164.918	352.227	13	90.175	99.128	153.513	23	119.929	137.557	222.402
4	131.799	147.836	290.323	14	113.657	127.689	200.068	24	103.500	115.564	188.401
5	112.122	122.815	213.369	15	98.996	110.459	175.759	25	93.072	103.335	194.418
6	116.576	128.905	185.761	16	101.973	113.707	184.985	26	86.633	94.502	161.214
7	81.741	89.612	143.058	17	150.473	167.791	245.156	27	109.701	119.980	173.968
8	229.104	246.502	1.050.531	18	168.046	189.315	294.756	28	88.455	96.923	146.697
9	225.140	266.349	692.289	19	163.932	187.909	281.442	29	103.291	112.840	204.312
10	262.158	296.485	466.756	20	152.695	173.912	307.017	30	111.299	125.094	197.196
								31	100.120	112.600	172.783

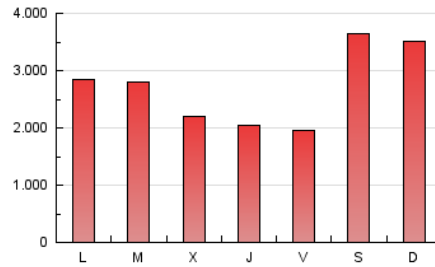
#### 4. Gráficas (Nacional e Internacional)

##### 4.1 Por día de la semana (promedio)

N. únicos / Visitas (x 100)



Páginas (x 100)

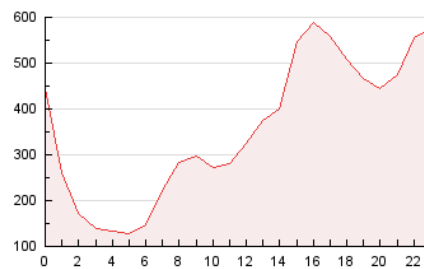


##### 4.2 Por franja horaria (promedio)

Visitas\_ (x 1000)

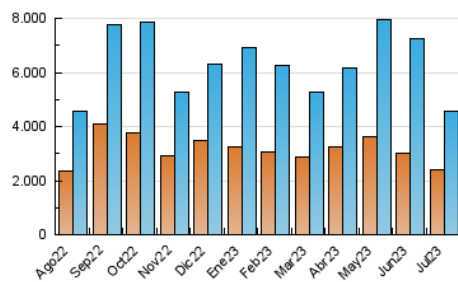


Páginas (x 1000)

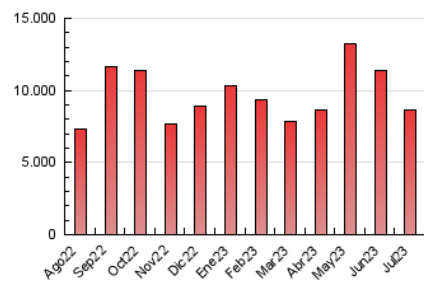


##### 4.3 Por meses

N. únicos / Visitas (x 1000)



Páginas (x 1000)





## INFORMACION Y CONTROL DE PUBLICACIONES, S.A.

Velázquez, 46, 1ª Drcha - Tel. 91 435 00 32 Fax 91 435 96 05 - 28001 - MADRID  
Av. Diagonal 497, 5a planta - Tel 93 439 24 18 Fax 93 419 25 34 - 08029 - BARCELONA

### Anexo - Tráfico Nacional

**Título:** VANITY FAIR  
**URL Primaria:** http://www.revistavanityfair.es  
**Editor:** Ediciones Condé Nast S.L.U  
**Domicilio:** Pº de la Castellana 9-11 2ª Planta  
**Ciudad:** 28046 Madrid  
**Teléfono:** 91 700 41 70  
**Fax:** 91 702 64 75  
**E-mail:**  
**Clasificación:** Noticias e Información  
**Sub-Clasificación:** Noticias de interés especial

# VANITY FAIR

#### 1. Cifras totales y promedios (Nacional)

MES - AÑO	NAVEGADORES UNICOS	VISITAS	PAGINAS
Julio - 2023	1.650.432	3.378.296	6.444.956
<b>PROMEDIO DIARIO</b>	<b>97.817</b>	<b>108.977</b>	<b>207.902</b>
<b>PROMEDIO LUNES-VIERNES</b>	96.897	107.647	170.975
<b>PROMEDIO SABADO-DOMINGO</b>	99.749	111.771	285.448
<b>PAGINAS / VISITAS</b>	1,91		
<b>DURACION MEDIA VISITAS</b>	0:02:04		
<b>TIEMPO INTERACCIÓN MEDIO</b>	0:02:14		

#### 2. Secciones (Nacional)

	PAGINAS	%
<b>HOME</b>	268.921	4.17 %
<b>RESTO</b>	6.176.035	95.83 %

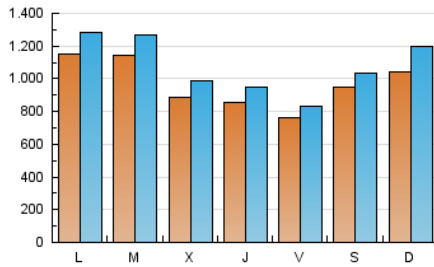
#### 3. Por día del mes (Nacional)

Día	N. únicos	Visitas	Páginas	Día	N. únicos	Visitas	Páginas	Día	N. únicos	Visitas	Páginas
1	68.148	74.327	113.631	11	168.720	182.955	252.183	21	108.764	117.930	210.360
2	102.796	118.593	385.382	12	94.972	104.167	152.613	22	69.552	76.835	147.207
3	103.549	116.381	260.756	13	58.540	63.594	97.253	23	84.801	97.242	150.262
4	87.318	99.162	200.208	14	75.618	85.304	132.318	24	69.858	77.671	123.010
5	70.286	76.867	137.494	15	64.908	72.137	112.342	25	63.674	70.457	131.634
6	88.281	97.308	133.140	16	68.550	76.055	120.083	26	59.679	65.008	106.485
7	56.648	61.501	95.353	17	120.646	132.988	183.523	27	81.274	88.451	121.177
8	195.597	209.573	953.442	18	136.533	154.479	232.344	28	63.600	68.672	98.519
9	184.262	217.525	576.820	19	130.472	150.592	215.807	29	77.768	84.556	154.697
10	212.555	239.230	362.076	20	115.446	131.594	231.245	30	81.108	90.870	140.614
								31	68.401	76.272	112.978

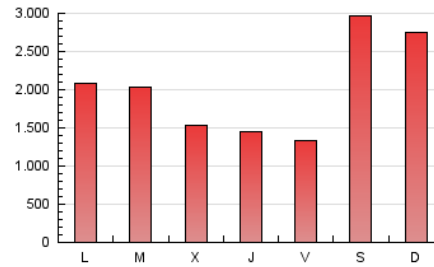
#### 4. Gráficas (Nacional)

##### 4.1 Por día de la semana (promedio)

N. únicos / Visitas (x 100)

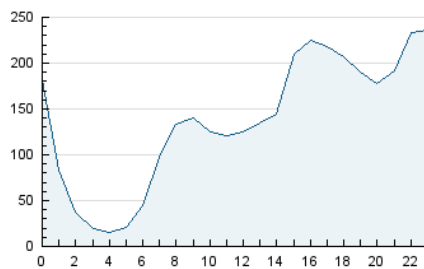


Páginas (x 100)

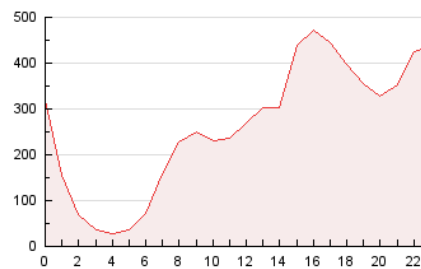


##### 4.2 Por franja horaria (promedio)

Visitas\_ (x 1000)

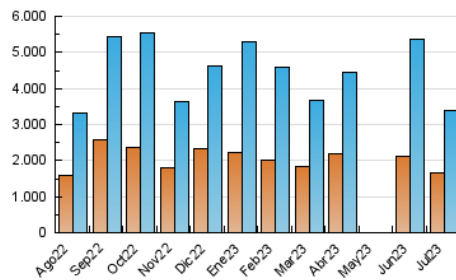


Páginas (x 1000)

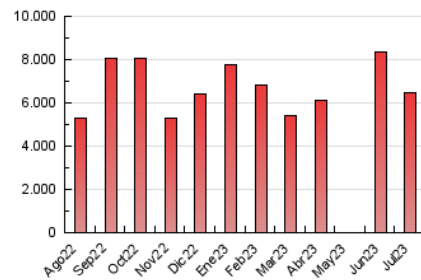


##### 4.3 Por meses

N. únicos / Visitas (x 1000)



Páginas (x 1000)



## 5. Observaciones

Este Medio Electrónico de Comunicación ha sido medido por la herramienta Google Analytics de Google (Universal Analytics)

## 6. Definiciones básicas (Para más información ver Normas Técnicas para el Control de los Medios Electrónicos de Comunicación)

### Página Vista:

Conjunto de ficheros enviado a un usuario como resultado de una petición del mismo recibida por el servidor. Cuando la página está formada por varios marcos (frames), el conjunto de los mismos tendrá, a efectos de cómputo, la consideración de una página unitaria.

### Visita:

Una secuencia ininterrumpida de páginas servidas a un usuario válido. Si dicho usuario no realiza peticiones de páginas en un periodo de tiempo (30 min) la siguiente petición constituirá el inicio de una nueva visita.

### Navegador Único:

Total de combinaciones únicas de una dirección IP y un identificador adicional. Los medios pueden utilizar cookies o el Identificador de Alta de registro.

### Duración Página Vista:

Tiempo acumulado en segundos de todas las páginas vistas (en visitas de dos o más páginas vistas), dividido por el número total de páginas vistas.

### Duración Visita:

Tiempo en segundos de todas las visitas de dos o más páginas vistas, dividido por el número total de visitas de dos o más páginas vistas.

### Tráfico nacional:

Audiencia/difusión correspondiente a España medida en base a los datos de las direcciones IP registradas por el sistema de medición.

## 7. Opinión

De OJDinteractiva, la división de INFORMACIÓN Y CONTROL DE PUBLICACIONES S.A.:

Hemos examinado la información facilitada por el editor del medio electrónico para el periodo que comprende la presente certificación.

Nuestro examen se ha realizado de acuerdo con las normas y procedimientos establecidos en las Normas Técnicas para el Control de los Medios Electrónicos de Comunicación.

En nuestra opinión, la presente acta presenta razonablemente la difusión/audiencia registrada por este medio electrónico.

### ADVERTENCIA:

El trabajo de OJDinteractiva, la división de INFORMACIÓN Y CONTROL DE PUBLICACIONES S.A (INTROL) se limita a la realización de pruebas para la revisión de los datos de recuento suministrados por el editor con la finalidad de expresar una opinión sobre la razonabilidad de dichos datos de acuerdo con las Normas Técnicas para el control de los MEC.

Por tanto, INTROL no acepta responsabilidad alguna por las inexactitudes o errores que puedan existir en los datos de recuento. Tampoco acepta ninguna responsabilidad por la falsedad en los datos de recuento recibidos del editor, ni por otros datos de medición que no están incluidos en el análisis.

Agosto - 2023

OJDinteractiva