



## INFORMACION Y CONTROL DE PUBLICACIONES, S.A.

Velázquez, 46, 1º Drcha - Tel. 91 435 00 32 Fax 91 435 96 05 - 28001 - MADRID  
Av. Diagonal 497, 5a planta - Tel 93 439 24 18 Fax 93 419 25 34 - 08029 - BARCELONA

**Título:** VANITY FAIR  
**URL Primaria:** http://www.revistavanityfair.es  
**Editor:** Ediciones Condé Nast S.L.U  
**Domicilio:** Pº de la Castellana 9-11 2ª Planta  
**Ciudad:** 28046 Madrid  
**Teléfono:** 91 700 41 70  
**Fax:** 91 702 64 75  
**E-mail:**  
**Clasificación:** Noticias e Información  
**Sub-Clasificación:** Noticias de interés especial

# VANITY FAIR

### 1. Cifras totales y promedios (Nacional e Internacional)

MES - AÑO	NAVEGADORES UNICOS	VISITAS	PAGINAS
Febrero - 2023	3.036.786	6.266.729	9.359.191
<b>PROMEDIO DIARIO</b>	<b>199.508</b>	<b>223.812</b>	<b>334.257</b>
<b>PROMEDIO LUNES-VIERNES</b>	200.835	225.039	334.527
<b>PROMEDIO SABADO-DOMINGO</b>	196.193	220.744	333.581
<b>PAGINAS / VISITAS</b>	1,49		
<b>DURACION MEDIA VISITAS</b>	0:02:07		
<b>DURACION MEDIA PAGINAS</b>	0:04:12		

### 2. Secciones (Nacional e Internacional)

	PAGINAS	%
<b>HOME</b>	455.444	4.87 %
<b>RESTO</b>	8.903.747	95.13 %

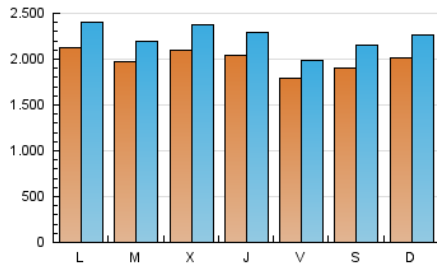
### 3. Por día del mes (Nacional e Internacional)

Día	N. únicos	Visitas	Páginas	Día	N. únicos	Visitas	Páginas	Día	N. únicos	Visitas	Páginas
<b>1</b>	276.484	312.409	414.152	<b>11</b>	177.777	195.044	334.328	<b>21</b>	147.621	168.740	268.319
<b>2</b>	182.838	207.352	308.790	<b>12</b>	234.680	258.156	443.206	<b>22</b>	155.269	174.898	256.781
<b>3</b>	178.048	203.877	453.973	<b>13</b>	308.367	342.864	456.611	<b>23</b>	173.548	195.961	280.197
<b>4</b>	198.995	221.845	331.231	<b>14</b>	279.506	306.634	397.488	<b>24</b>	155.191	169.823	237.546
<b>5</b>	204.187	230.693	336.080	<b>15</b>	168.587	186.781	255.661	<b>25</b>	134.693	148.903	209.553
<b>6</b>	201.315	227.555	349.824	<b>16</b>	149.477	166.435	279.100	<b>26</b>	160.117	180.604	273.496
<b>7</b>	212.872	244.442	354.822	<b>17</b>	142.577	158.141	260.688	<b>27</b>	172.182	196.752	307.502
<b>8</b>	240.188	277.395	395.704	<b>18</b>	250.363	293.370	408.622	<b>28</b>	148.851	159.506	246.065
<b>9</b>	310.678	347.598	470.670	<b>19</b>	208.728	237.333	332.128				
<b>10</b>	242.954	261.958	377.683	<b>20</b>	170.140	191.660	318.971				

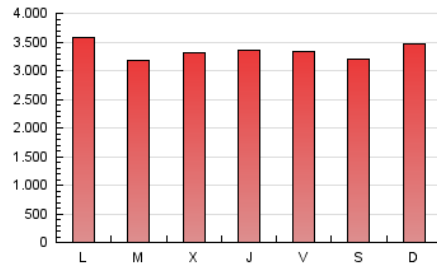
4. Gráficas (Nacional e Internacional)

4.1 Por día de la semana (promedio)

N. únicos / Visitas (x 100)



Páginas (x 100)

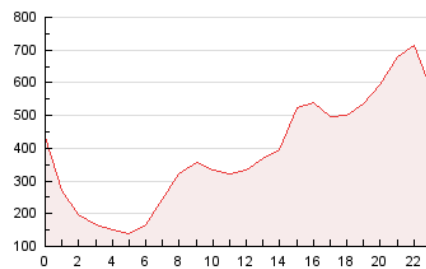


4.2 Por franja horaria (promedio)

Visitas\_ (x 1000)

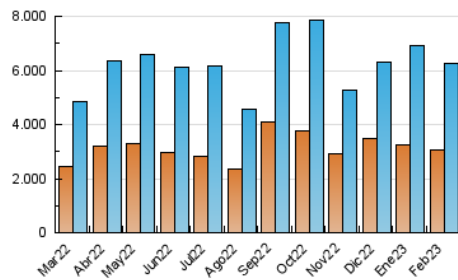


Páginas (x 1000)

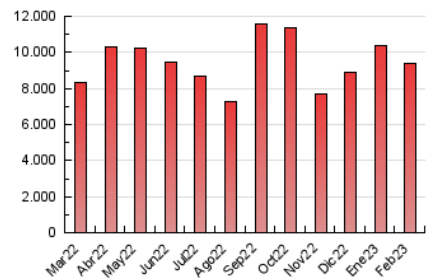


4.3 Por meses

N. únicos / Visitas (x 1000)



Páginas (x 1000)





## INFORMACION Y CONTROL DE PUBLICACIONES, S.A.

Velázquez, 46, 1ª Drcha - Tel. 91 435 00 32 Fax 91 435 96 05 - 28001 - MADRID  
Av. Diagonal 497, 5a planta - Tel 93 439 24 18 Fax 93 419 25 34 - 08029 - BARCELONA

### Anexo - Tráfico Nacional

**Título:** VANITY FAIR  
**URL Primaria:** http://www.revistavanityfair.es  
**Editor:** Ediciones Condé Nast S.L.U  
**Domicilio:** Pº de la Castellana 9-11 2ª Planta  
**Ciudad:** 28046 Madrid  
**Teléfono:** 91 700 41 70  
**Fax:** 91 702 64 75  
**E-mail:**  
**Clasificación:** Noticias e Información  
**Sub-Clasificación:** Noticias de interés especial

# VANITY FAIR

#### 1. Cifras totales y promedios (Nacional)

MES - AÑO	NAVEGADORES UNICOS	VISITAS	PAGINAS
Febrero - 2023	2.014.759	4.578.993	6.835.419
<b>PROMEDIO DIARIO</b>	<b>144.873</b>	<b>163.535</b>	<b>244.122</b>
<b>PROMEDIO LUNES-VIERNES</b>	145.714	164.211	243.852
<b>PROMEDIO SABADO-DOMINGO</b>	142.769	161.846	244.798
<b>PAGINAS / VISITAS</b>	1,49		
<b>DURACION MEDIA VISITAS</b>	0:02:05		
<b>DURACION MEDIA PAGINAS</b>	0:04:04		

#### 2. Secciones (Nacional)

	PAGINAS	%
<b>HOME</b>	289.626	4.24 %
<b>RESTO</b>	6.545.793	95.76 %

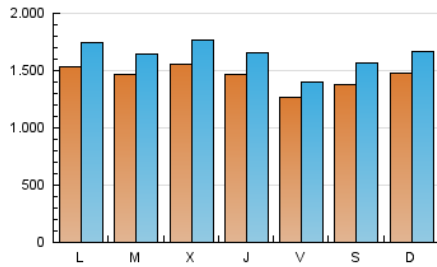
#### 3. Por día del mes (Nacional)

Día	N. únicos	Visitas	Páginas	Día	N. únicos	Visitas	Páginas	Día	N. únicos	Visitas	Páginas
1	222.002	250.690	321.557	11	119.783	132.157	242.489	21	111.269	126.767	201.079
2	130.473	149.648	218.378	12	170.508	188.832	330.833	22	117.066	133.020	192.736
3	126.852	145.105	352.934	13	231.975	260.310	344.991	23	135.762	155.064	217.582
4	136.737	153.657	229.827	14	219.898	243.947	310.059	24	122.737	133.609	181.652
5	144.746	163.659	237.678	15	122.929	135.837	183.117	25	96.097	106.526	147.263
6	137.061	156.580	242.560	16	104.755	116.557	197.122	26	116.001	133.300	200.569
7	146.356	168.746	245.558	17	100.693	111.636	179.147	27	118.723	137.121	212.688
8	160.119	188.387	273.193	18	198.678	235.615	320.644	28	109.744	118.286	176.292
9	213.872	241.509	331.235	19	159.598	181.023	249.080				
10	154.465	168.079	253.979	20	127.538	143.326	241.177				

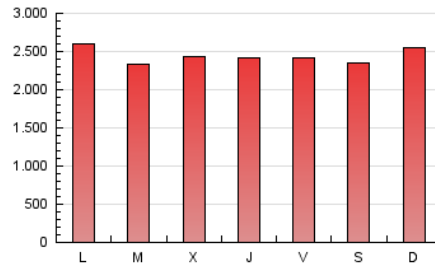
#### 4. Gráficas (Nacional)

##### 4.1 Por día de la semana (promedio)

N. únicos / Visitas (x 100)

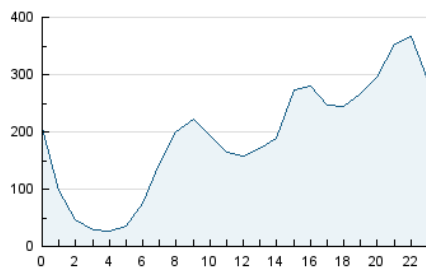


Páginas (x 100)

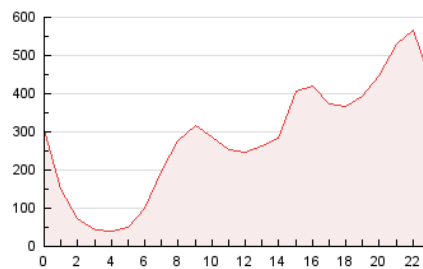


##### 4.2 Por franja horaria (promedio)

Visitas\_ (x 1000)

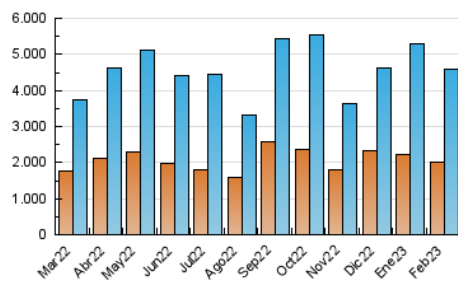


Páginas (x 1000)

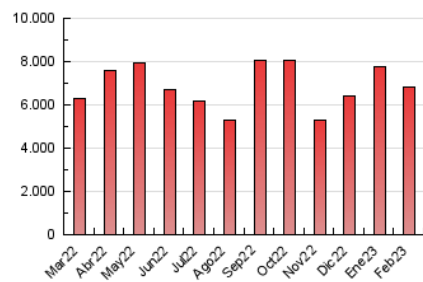


##### 4.3 Por meses

N. únicos / Visitas (x 1000)



Páginas (x 1000)



## 5. Observaciones

Este Medio Electrónico de Comunicación ha sido medido por la herramienta Google Analytics de Google (Universal Analytics)

## 6. Definiciones básicas (Para más información ver Normas Técnicas para el Control de los Medios Electrónicos de Comunicación)

### Página Vista:

Conjunto de ficheros enviado a un usuario como resultado de una petición del mismo recibida por el servidor. Cuando la página está formada por varios marcos (frames), el conjunto de los mismos tendrá, a efectos de cómputo, la consideración de una página unitaria.

### Visita:

Una secuencia ininterrumpida de páginas servidas a un usuario válido. Si dicho usuario no realiza peticiones de páginas en un periodo de tiempo (30 min) la siguiente petición constituirá el inicio de una nueva visita.

### Navegador Único:

Total de combinaciones únicas de una dirección IP y un identificador adicional. Los medios pueden utilizar cookies o el Identificador de Alta de registro.

### Duración Página Vista:

Tiempo acumulado en segundos de todas las páginas vistas (en visitas de dos o más páginas vistas), dividido por el número total de páginas vistas.

### Duración Visita:

Tiempo en segundos de todas las visitas de dos o más páginas vistas, dividido por el número total de visitas de dos o más páginas vistas.

### Tráfico nacional:

Audiencia/difusión correspondiente a España medida en base a los datos de las direcciones IP registradas por el sistema de medición.

## 7. Opinión

De OJDinteractiva, la división de INFORMACIÓN Y CONTROL DE PUBLICACIONES S.A.:

Hemos examinado la información facilitada por el editor del medio electrónico para el periodo que comprende la presente certificación.

Nuestro examen se ha realizado de acuerdo con las normas y procedimientos establecidos en las Normas Técnicas para el Control de los Medios Electrónicos de Comunicación.

En nuestra opinión, la presente acta presenta razonablemente la difusión/audiencia registrada por este medio electrónico.

### ADVERTENCIA:

El trabajo de OJDinteractiva, la división de INFORMACIÓN Y CONTROL DE PUBLICACIONES S.A (INTROL) se limita a la realización de pruebas para la revisión de los datos de recuento suministrados por el editor con la finalidad de expresar una opinión sobre la razonabilidad de dichos datos de acuerdo con las Normas Técnicas para el control de los MEC.

Por tanto, INTROL no acepta responsabilidad alguna por las inexactitudes o errores que puedan existir en los datos de recuento. Tampoco acepta ninguna responsabilidad por la falsedad en los datos de recuento recibidos del editor, ni por otros datos de medición que no están incluidos en el análisis.

Marzo - 2023

OJDinteractiva