



## INFORMACION Y CONTROL DE PUBLICACIONES, S.A.

Velázquez, 46, 1º Drcha - Tel. 91 435 00 32 Fax 91 435 96 05 - 28001 - MADRID  
 Entença, 218 Entr. 7 - Tel 93 439 24 18 Fax 93 419 25 34 - 08029 - BARCELONA

**Título:** PREOC.ES  
**URL Primaria:** http://www.preoc.es  
**Editor:** Atayo, S.A.  
**Domicilio:** Paseo del Embajador, 12  
**Ciudad:** 28707 SAN SEBASTIAN DE LOS REYES  
**Teléfono:** 91 657 07 67  
**Fax:** 91 657 07 67  
**E-mail:** atayo@preoc.es  
**Clasificación:** Información Corporativa  
**Sub-Clasificación:** Información Corporativa



### 1. Cifras totales y promedios (Nacional e Internacional)

MES - AÑO	NAVEGADORES UNICOS	VISITAS	PAGINAS
Diciembre - 2015	11.965	15.105	125.262
<b>PROMEDIO DIARIO</b>	<b>438</b>	<b>487</b>	<b>4.041</b>
<b>PROMEDIO LUNES-VIERNES</b>	499	555	4.513
<b>PROMEDIO SABADO-DOMINGO</b>	261	292	2.684
<b>PAGINAS / VISITAS</b>	8,29		
<b>DURACION MEDIA VISITAS</b>	0:04:39		
<b>DURACION MEDIA PAGINAS</b>	0:00:38		

### 2. Secciones (Nacional e Internacional)

	PAGINAS	%
<b>HOME</b>	31.373	25.05 %
<b>RESTO</b>	93.889	74.95 %

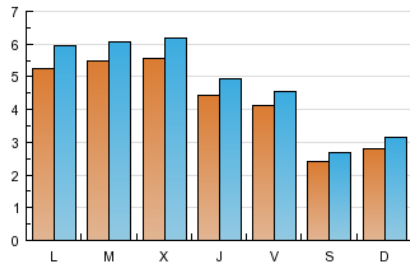
### 3. Por día del mes (Nacional e Internacional)

Día	N. únicos	Visitas	Páginas	Día	N. únicos	Visitas	Páginas	Día	N. únicos	Visitas	Páginas
1	703	775	6.706	11	520	577	4.136	21	542	611	4.031
2	651	723	5.798	12	279	308	2.490	22	470	517	3.379
3	610	669	5.632	13	340	377	3.576	23	358	403	3.016
4	506	560	4.158	14	673	746	5.711	24	179	204	1.395
5	233	254	2.085	15	664	725	5.337	25	147	164	1.421
6	249	286	3.251	16	635	717	6.009	26	220	243	2.167
7	380	439	5.163	17	579	646	5.188	27	287	326	3.519
8	397	448	4.381	18	478	518	3.771	28	499	579	4.644
9	732	798	6.231	19	237	265	2.211	29	505	563	5.358
10	677	763	7.323	20	246	274	2.174	30	401	443	3.558
								31	171	184	1.443

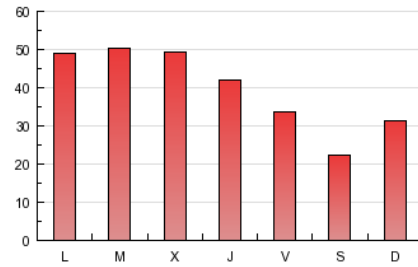
4. Gráficas (Nacional e Internacional)

4.1 Por día de la semana (promedio)

N. únicos / Visitas (x 100)

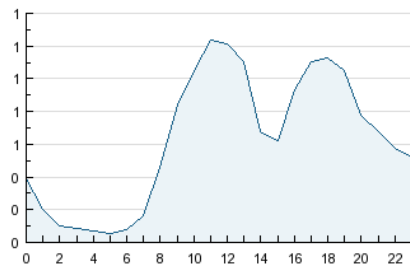


Páginas (x 100)

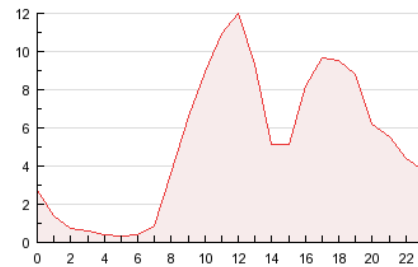


4.2 Por franja horaria (promedio)

Visitas (x 1000)

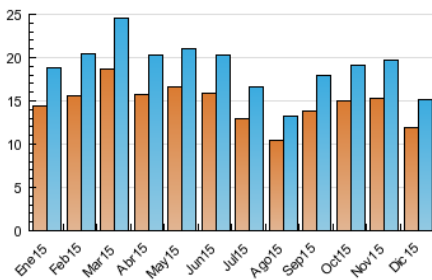


Páginas (x 1000)

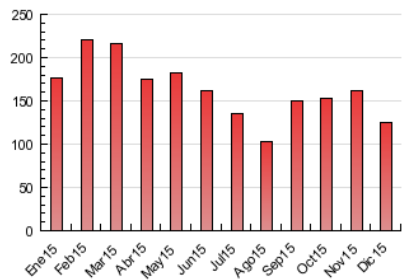


4.3 Por meses

N. únicos / Visitas (x 1000)



Páginas (x 1000)





## INFORMACION Y CONTROL DE PUBLICACIONES, S.A.

Velázquez, 46, 1º Drcha - Tel. 91 435 00 32 Fax 91 435 96 05 - 28001 - MADRID  
 Entença, 218 Entr. 7 - Tel 93 439 24 18 Fax 93 419 25 34 - 08029 - BARCELONA

### Anexo - Tráfico Nacional

**Título:** PREOC.ES  
**URL Primaria:** http://www.preoc.es  
**Editor:** Atayo, S.A.  
**Domicilio:** Paseo del Embajador, 12  
**Ciudad:** 28707 SAN SEBASTIAN DE LOS REYES  
**Teléfono:** 91 657 07 67  
**Fax:** 91 657 07 67  
**E-mail:** atayo@preoc.es  
**Clasificación:** Información Corporativa  
**Sub-Clasificación:** Información Corporativa



#### 1. Cifras totales y promedios (Nacional)

MES - AÑO	NAVEGADORES UNICOS	VISITAS	PAGINAS
Diciembre - 2015	10.928	13.987	121.569
<b>PROMEDIO DIARIO</b>	<b>403</b>	<b>451</b>	<b>3.922</b>
<b>PROMEDIO LUNES-VIERNES</b>	<b>460</b>	<b>515</b>	<b>4.385</b>
<b>PROMEDIO SABADO-DOMINGO</b>	<b>239</b>	<b>268</b>	<b>2.590</b>
<b>PAGINAS / VISITAS</b>	<b>8,69</b>		
<b>DURACION MEDIA VISITAS</b>	<b>0:04:53</b>		
<b>DURACION MEDIA PAGINAS</b>	<b>0:00:38</b>		

#### 2. Secciones (Nacional)

	PAGINAS	%
<b>HOME</b>	30.030	24.70 %
<b>RESTO</b>	91.539	75.30 %

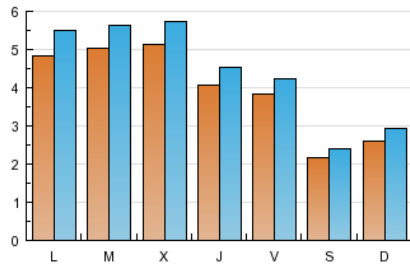
#### 3. Por día del mes (Nacional)

Día	N. únicos	Visitas	Páginas	Día	N. únicos	Visitas	Páginas	Día	N. únicos	Visitas	Páginas
1	651	723	6.552	11	479	534	3.988	21	501	569	3.896
2	600	671	5.633	12	257	285	2.445	22	440	486	3.268
3	558	617	5.438	13	316	353	3.535	23	331	375	2.931
4	468	521	4.035	14	628	697	5.610	24	164	189	1.351
5	206	227	1.984	15	606	667	5.180	25	134	150	1.397
6	228	262	3.138	16	588	670	5.847	26	201	224	2.133
7	334	393	5.034	17	536	601	5.052	27	271	310	3.458
8	360	410	4.296	18	449	489	3.664	28	465	540	4.527
9	674	739	6.001	19	205	227	1.903	29	466	523	5.230
10	620	704	7.040	20	225	252	2.121	30	375	416	3.471
								31	152	163	1.411

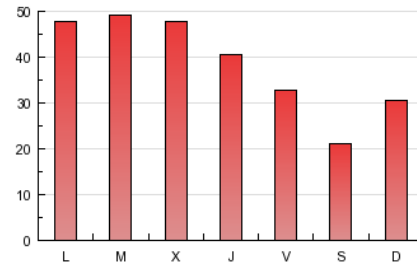
4. Gráficas (Nacional)

4.1 Por día de la semana (promedio)

N. únicos / Visitas (x 100)

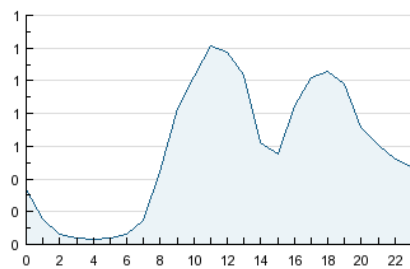


Páginas (x 100)

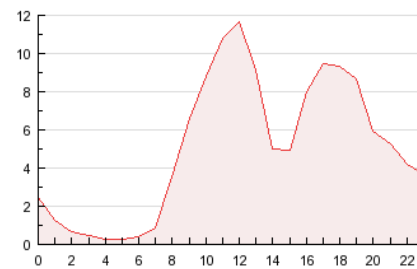


4.2 Por franja horaria (promedio)

Visitas (x 1000)

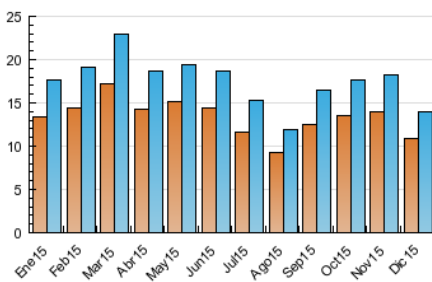


Páginas (x 1000)

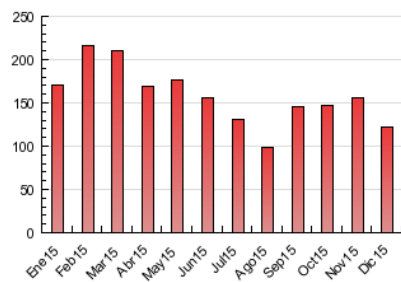


4.3 Por meses

N. únicos / Visitas (x 1000)



Páginas (x 1000)



## 5. Observaciones

Este Medio Electrónico de Comunicación ha sido medido por la herramienta Google Analytics de Google

## 6. Definiciones básicas (Para más información ver Normas Técnicas para el Control de los Medios Electrónicos de Comunicación)

### Página Vista:

Conjunto de ficheros enviado a un usuario como resultado de una petición del mismo recibida por el servidor. Cuando la página está formada por varios marcos (frames), el conjunto de los mismos tendrá, a efectos de cómputo, la consideración de una página unitaria.

### Visita:

Una secuencia ininterrumpida de páginas servidas a un usuario válido. Si dicho usuario no realiza peticiones de páginas en un periodo de tiempo (30 min) la siguiente petición constituirá el inicio de una nueva visita.

### Navegador Único:

Total de combinaciones únicas de una dirección IP y un identificador adicional. Los medios pueden utilizar cookies o el Identificador de Alta de registro.

### Duración Página Vista:

Tiempo acumulado en segundos de todas las páginas vistas (en visitas de dos o más páginas vistas), dividido por el número total de páginas vistas.

### Duración Visita:

Tiempo en segundos de todas las visitas de dos o más páginas vistas, dividido por el número total de visitas de dos o más páginas vistas.

### Tráfico nacional:

Audiencia/difusión correspondiente a España medida en base a los datos de las direcciones IP registradas por el sistema de medición.

## 7. Opinión

De OJDinteractiva, la división de INFORMACIÓN Y CONTROL DE PUBLICACIONES S.A.:

Hemos examinado la información facilitada por el editor del medio electrónico para el periodo que comprende la presente certificación.

Nuestro examen se ha realizado de acuerdo con las normas y procedimientos establecidos en las Normas Técnicas para el Control de los Medios Electrónicos de Comunicación.

En nuestra opinión, la presente acta presenta razonablemente la difusión/audiencia registrada por este medio electrónico.

### ADVERTENCIA:

El trabajo de OJDinteractiva, la división de INFORMACIÓN Y CONTROL DE PUBLICACIONES S.A (INTROL) se limita a la realización de pruebas para la revisión de los datos de recuento suministrados por el editor con la finalidad de expresar una opinión sobre la razonabilidad de dichos datos de acuerdo con las Normas Técnicas para el control de los MEC.

Por tanto, INTROL no acepta responsabilidad alguna por las inexactitudes o errores que puedan existir en los datos de recuento. Tampoco acepta ninguna responsabilidad por la falsedad en los datos de recuento recibidos del editor, ni por otros datos de medición que no están incluidos en el análisis.

- 2015

OJDinteractiva