

# INFORMACION Y CONTROL DE PUBLICACIONES, S.A.



Albasanz, 16 - 3 planta - Tel. 91 435 00 32 Fax 91 435 96 05 - 28037 MADRID  
Entença, 218 Entr. 7 - Tel 93 439 24 18 Fax 93 419 25 34 - 08029 BARCELONA



**Título:** PREOC.ES  
**URL Primaria:** http://www.preoc.es  
**Editor:** Atayo, S.A.  
**Domicilio:** Paseo del Embajador, 12  
**Ciudad:** 28707 SAN SEBASTIAN DE LOS REYES  
**Teléfono:** 91 657 07 67  
**Fax:** 91 657 07 67  
**E-mail:** atayo@preoc.es  
**Clasificación:** Información Corporativa  
**Sub-Clasificación:** Información Corporativa



## 1. Cifras totales y promedios (Nacional e Internacional)

MES - AÑO	NAVEGADORES UNICOS	VISITAS	PAGINAS
Diciembre - 2014	12.449	15.872	140.141
<b>PROMEDIO DIARIO</b>	<b>458</b>	<b>512</b>	<b>4.521</b>
<b>PROMEDIO LUNES-VIERNES</b>	<b>529</b>	<b>590</b>	<b>5.128</b>
<b>PROMEDIO SABADO-DOMINGO</b>	<b>253</b>	<b>288</b>	<b>2.774</b>
<b>PAGINAS / VISITAS</b>	<b>8,83</b>		
<b>DURACION MEDIA VISITAS</b>	<b>0:04:53</b>		
<b>DURACION MEDIA PAGINAS</b>	<b>0:00:37</b>		

## 2. Secciones (Nacional e Internacional)

	PAGINAS	%
<b>HOME</b>	38.301	27.33 %
<b>RESTO</b>	101.840	72.67 %

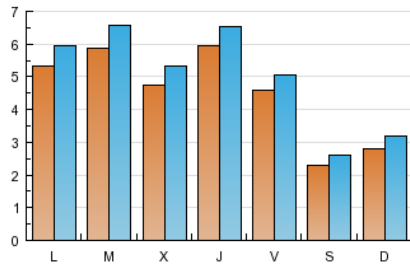
## 3. Por día del mes (Nacional e Internacional)

Día	N. únicos	Visitas	Páginas	Día	N. únicos	Visitas	Páginas	Día	N. únicos	Visitas	Páginas
1	675	756	7.058	11	980	1.066	7.875	21	250	284	3.338
2	673	748	5.973	12	661	728	6.631	22	459	515	4.530
3	676	760	6.681	13	301	330	3.110	23	388	436	3.479
4	668	755	7.547	14	353	398	3.986	24	162	187	1.250
5	437	492	4.301	15	717	802	7.860	25	143	153	1.267
6	211	237	2.271	16	719	783	6.509	26	321	349	2.347
7	248	273	2.178	17	642	713	5.996	27	209	253	2.276
8	369	414	3.692	18	591	647	5.492	28	263	311	3.002
9	675	767	7.030	19	409	457	4.192	29	440	483	4.902
10	657	731	5.926	20	191	219	2.033	30	476	549	4.921
								31	240	276	2.488

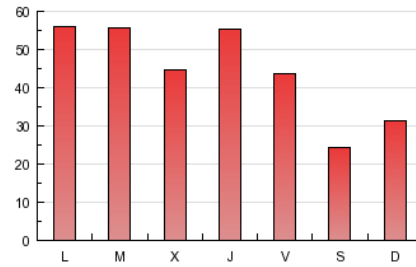
4. Gráficas (Nacional e Internacional)

4.1 Por día de la semana (promedio)

N. únicos / Visitas (x 100)

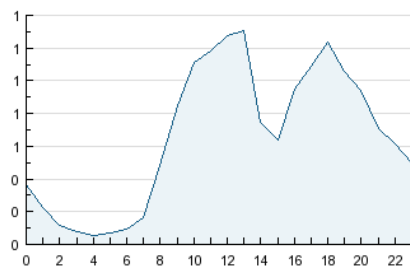


Páginas (x 100)

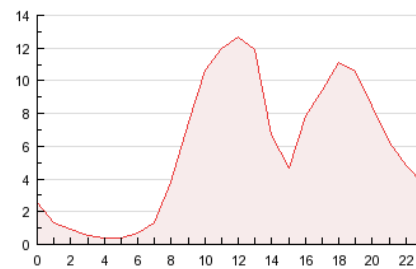


4.2 Por franja horaria (promedio)

Visitas (x 1000)

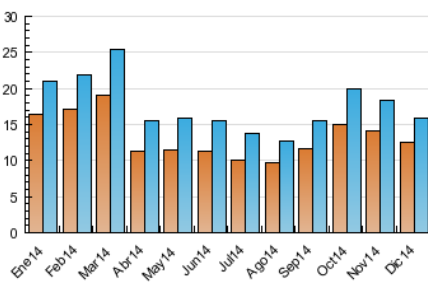


Páginas (x 1000)

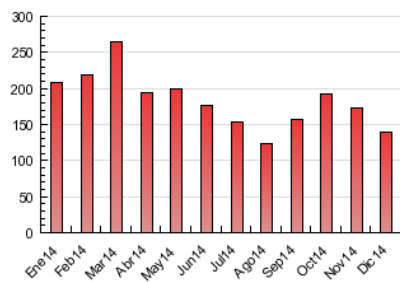


4.3 Por meses

N. únicos / Visitas (x 1000)



Páginas (x 1000)



**INFORMACION Y CONTROL DE PUBLICACIONES, S.A.**

Albasanz, 16 - 3 planta - Tel. 91 435 00 32 Fax 91 435 96 05 - 28037 MADRID  
 Entença, 218 Entr. 7 - Tel 93 439 24 18 Fax 93 419 25 34 - 08029 BARCELONA

**Anexo - Tráfico Nacional**

**Título:** PREOC.ES  
**URL Primaria:** http://www.preoc.es  
**Editor:** Atayo, S.A.  
**Domicilio:** Paseo del Embajador, 12  
**Ciudad:** 28707 SAN SEBASTIAN DE LOS REYES  
**Teléfono:** 91 657 07 67  
**Fax:** 91 657 07 67  
**E-mail:** atayo@preoc.es  
**Clasificación:** Información Corporativa  
**Sub-Clasificación:** Información Corporativa

**1. Cifras totales y promedios (Nacional)**

MES - AÑO	NAVEGADORES UNICOS	VISITAS	PAGINAS
Diciembre - 2014	11.473	14.798	136.103
<b>PROMEDIO DIARIO</b>	<b>425</b>	<b>477</b>	<b>4.390</b>
<b>PROMEDIO LUNES-VIERNES</b>	<b>492</b>	<b>550</b>	<b>4.975</b>
<b>PROMEDIO SABADO-DOMINGO</b>	<b>234</b>	<b>267</b>	<b>2.710</b>
<b>PAGINAS / VISITAS</b>	<b>9,20</b>		
<b>DURACION MEDIA VISITAS</b>	<b>0:05:06</b>		
<b>DURACION MEDIA PAGINAS</b>	<b>0:00:37</b>		

**2. Secciones (Nacional)**

	PAGINAS	%
<b>HOME</b>	36.505	26.82 %
<b>RESTO</b>	99.598	73.18 %

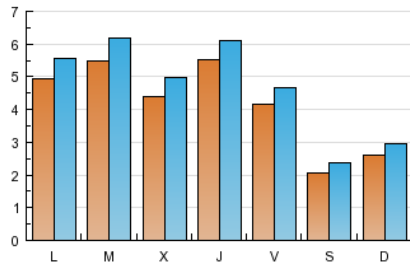
**3. Por día del mes (Nacional)**

Día	N. únicos	Visitas	Páginas	Día	N. únicos	Visitas	Páginas	Día	N. únicos	Visitas	Páginas
1	638	717	6.891	11	910	989	7.366	21	231	265	3.278
2	623	696	5.801	12	607	670	6.284	22	426	482	4.430
3	628	709	6.537	13	280	308	3.057	23	364	411	3.398
4	631	717	7.419	14	332	377	3.916	24	148	172	1.155
5	407	462	4.194	15	667	750	7.754	25	131	141	1.249
6	191	216	2.214	16	677	739	6.330	26	289	315	2.258
7	229	250	2.093	17	596	666	5.844	27	187	230	2.175
8	340	385	3.600	18	541	593	5.270	28	245	292	2.942
9	631	721	6.853	19	370	418	4.043	29	401	442	4.742
10	608	680	5.717	20	173	201	2.003	30	454	527	4.862
								31	222	257	2.428

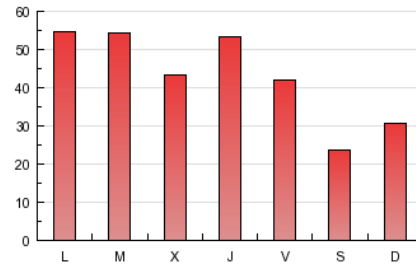
4. Gráficas (Nacional)

4.1 Por día de la semana (promedio)

N. únicos / Visitas (x 100)

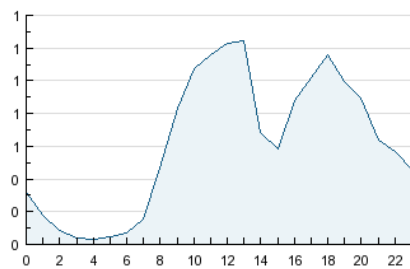


Páginas (x 100)

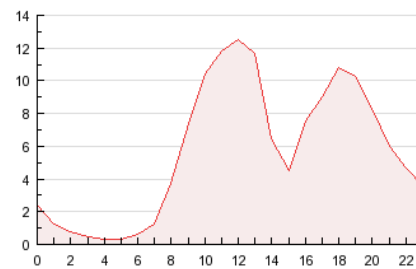


4.2 Por franja horaria (promedio)

Visitas (x 1000)

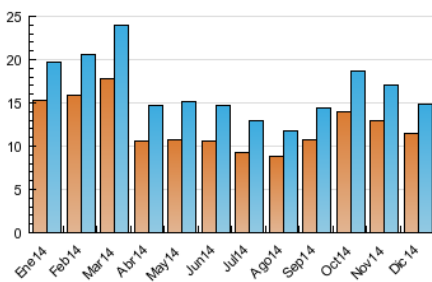


Páginas (x 1000)

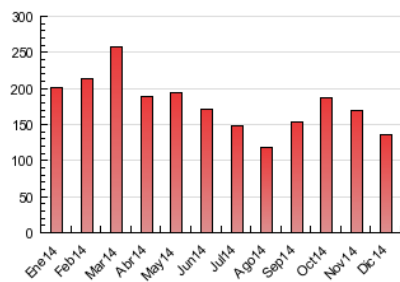


4.3 Por meses

N. únicos / Visitas (x 1000)



Páginas (x 1000)



## 5. Observaciones

Este Medio Electrónico de Comunicación ha sido medido por la herramienta Google Analytics de Google

## 6. Definiciones básicas (Para más información ver Normas Técnicas para el Control de los Medios Electrónicos de Comunicación)

### Página Vista:

Conjunto de ficheros enviado a un usuario como resultado de una petición del mismo recibida por el servidor. Cuando la página está formada por varios marcos (frames), el conjunto de los mismos tendrá, a efectos de cómputo, la consideración de una página unitaria.

### Visita:

Una secuencia ininterrumpida de páginas servidas a un usuario válido. Si dicho usuario no realiza peticiones de páginas en un periodo de tiempo (30 min) la siguiente petición constituirá el inicio de una nueva visita.

### Navegador Único:

Total de combinaciones únicas de una dirección IP y un identificador adicional. Los medios pueden utilizar cookies o el Identificador de Alta de registro.

### Duración Página Vista:

Tiempo acumulado en segundos de todas las páginas vistas (en visitas de dos o más páginas vistas), dividido por el número total de páginas vistas.

### Duración Visita:

Tiempo en segundos de todas las visitas de dos o más páginas vistas, dividido por el número total de visitas de dos o más páginas vistas.

### Tráfico nacional:

Audiencia/difusión correspondiente a España medida en base a los datos de las direcciones IP registradas por el sistema de medición.

## 7. Opinión

De OJDinteractiva, la división de INFORMACIÓN Y CONTROL DE PUBLICACIONES S.A.:

Hemos examinado la información facilitada por el editor del medio electrónico para el periodo que comprende la presente certificación.

Nuestro examen se ha realizado de acuerdo con las normas y procedimientos establecidos en las Normas Técnicas para el Control de los Medios Electrónicos de Comunicación.

En nuestra opinión, la presente acta presenta razonablemente la difusión/audiencia registrada por este medio electrónico.

### ADVERTENCIA:

El trabajo de OJDinteractiva, la división de INFORMACIÓN Y CONTROL DE PUBLICACIONES S.A (INTROL) se limita a la realización de pruebas para la revisión de los datos de recuento suministrados por el editor con la finalidad de expresar una opinión sobre la razonabilidad de dichos datos de acuerdo con las Normas Técnicas para el control de los MEC.

Por tanto, INTROL no acepta responsabilidad alguna por las inexactitudes o errores que puedan existir en los datos de recuento. Tampoco acepta ninguna responsabilidad por la falsedad en los datos de recuento recibidos del editor, ni por otros datos de medición que no están incluidos en el análisis.

- 2014

OJDinteractiva