



INFORMACION Y CONTROL DE PUBLICACIONES, S.A.

Albasanz, 16 - 3 planta - Tel. 91 435 00 32 Fax 91 435 96 05 - 28037 MADRID
Entença, 218 Entr. 7 - Tel 93 439 24 18 Fax 93 419 25 34 - 08029 BARCELONA

Título: PREOC.ES
URL Primaria: http://www.preoc.es
Editor: Atayo, S.A.
Domicilio: Paseo del Embajador, 12
Ciudad: 28707 SAN SEBASTIAN DE LOS REYES
Teléfono: 91 657 07 67
Fax: 91 657 07 67
E-mail: atayo@preoc.es
Clasificación: Información Corporativa
Sub-Clasificación: Información Corporativa



1. Cifras totales y promedios (Nacional e Internacional)

MES - AÑO	NAVEGADORES UNICOS	VISITAS	PAGINAS
Diciembre - 2013	13.508	16.909	167.037
PROMEDIO DIARIO	493	545	5.388
PROMEDIO LUNES-VIERNES	576	636	6.277
PROMEDIO SABADO-DOMINGO	291	323	3.217
PAGINAS / VISITAS	9,88		
DURACION MEDIA VISITAS	0:06:20		
DURACION MEDIA PAGINAS	0:00:43		

2. Secciones (Nacional e Internacional)

	PAGINAS	%
HOME	44.443	26.61 %
RESTO	122.594	73.39 %

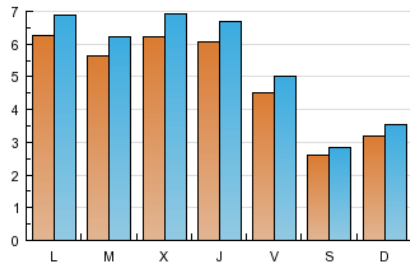
3. Por día del mes (Nacional e Internacional)

Día	N. únicos	Visitas	Páginas	Día	N. únicos	Visitas	Páginas	Día	N. únicos	Visitas	Páginas
1	397	465	5.947	11	868	956	8.919	21	205	220	1.800
2	837	936	10.341	12	754	830	8.776	22	213	224	1.957
3	817	906	10.941	13	627	682	5.431	23	398	419	3.440
4	784	871	8.797	14	319	350	2.808	24	198	212	1.524
5	596	645	6.713	15	354	391	3.132	25	161	173	1.346
6	336	389	4.451	16	815	895	7.545	26	448	496	5.029
7	269	309	3.189	17	784	861	8.022	27	424	473	4.857
8	333	372	3.961	18	683	772	7.568	28	242	260	2.939
9	681	763	7.395	19	630	700	6.987	29	286	316	3.219
10	785	877	8.894	20	419	454	4.756	30	394	439	3.849
								31	230	253	2.504

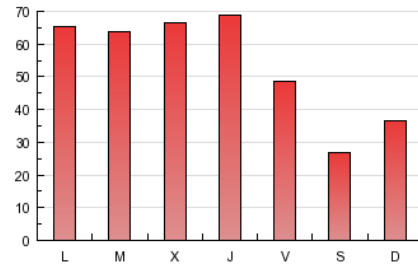
4. Gráficas (Nacional e Internacional)

4.1 Por día de la semana (promedio)

N. únicos / Visitas (x 100)

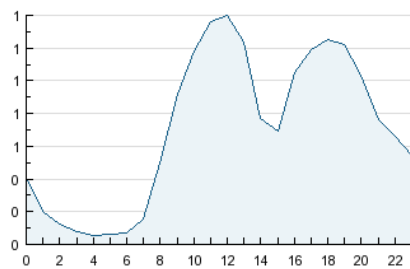


Páginas (x 100)

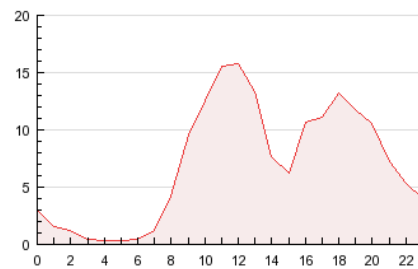


4.2 Por franja horaria (promedio)

Visitas (x 1000)

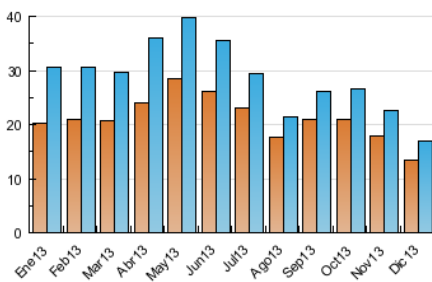


Páginas (x 1000)

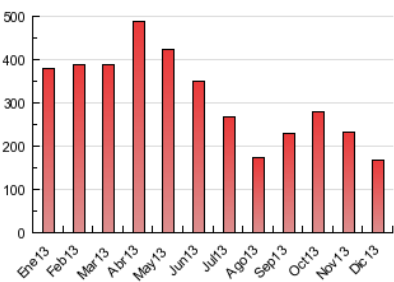


4.3 Por meses

N. únicos / Visitas (x 1000)



Páginas (x 1000)





INFORMACION Y CONTROL DE PUBLICACIONES, S.A.

Albasanz, 16 - 3 planta - Tel. 91 435 00 32 Fax 91 435 96 05 - 28037 MADRID
Entença, 218 Entr. 7 - Tel 93 439 24 18 Fax 93 419 25 34 - 08029 BARCELONA

Anexo - Tráfico Nacional

Título: PREOC.ES
URL Primaria: http://www.preoc.es
Editor: Atayo, S.A.
Domicilio: Paseo del Embajador, 12
Ciudad: 28707 SAN SEBASTIAN DE LOS REYES
Teléfono: 91 657 07 67
Fax: 91 657 07 67
E-mail: atayo@preoc.es
Clasificación: Información Corporativa
Sub-Clasificación: Información Corporativa



1. Cifras totales y promedios (Nacional)

MES - AÑO	NAVEGADORES UNICOS	VISITAS	PAGINAS
Diciembre - 2013	12.559	15.861	162.746
PROMEDIO DIARIO	461	512	5.250
PROMEDIO LUNES-VIERNES	539	598	6.116
PROMEDIO SABADO-DOMINGO	269	300	3.134
PAGINAS / VISITAS	10,26		
DURACION MEDIA VISITAS	0:06:38		
DURACION MEDIA PAGINAS	0:00:43		

2. Secciones (Nacional)

	PAGINAS	%
HOME	42.462	26.09 %
RESTO	120.284	73.91 %

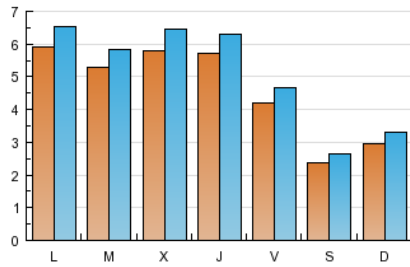
3. Por día del mes (Nacional)

Día	N. únicos	Visitas	Páginas	Día	N. únicos	Visitas	Páginas	Día	N. únicos	Visitas	Páginas
1	369	435	5.867	11	809	897	8.688	21	187	202	1.732
2	794	891	10.169	12	701	775	8.518	22	198	209	1.922
3	773	861	10.736	13	589	643	5.235	23	364	385	3.267
4	719	803	8.450	14	290	319	2.675	24	181	195	1.493
5	554	603	6.623	15	332	368	3.040	25	151	163	1.255
6	302	352	4.311	16	773	850	7.313	26	430	478	4.974
7	248	287	3.104	17	739	812	7.748	27	399	447	4.757
8	314	353	3.876	18	638	722	7.376	28	224	242	2.839
9	641	723	7.253	19	602	665	6.856	29	261	289	3.150
10	728	817	8.709	20	387	422	4.618	30	376	419	3.725
								31	212	234	2.467

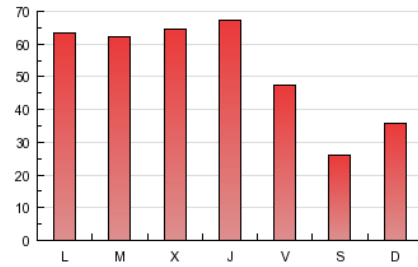
4. Gráficas (Nacional)

4.1 Por día de la semana (promedio)

N. únicos / Visitas (x 100)

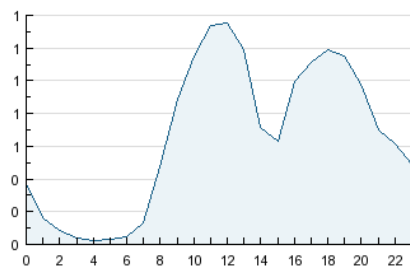


Páginas (x 100)

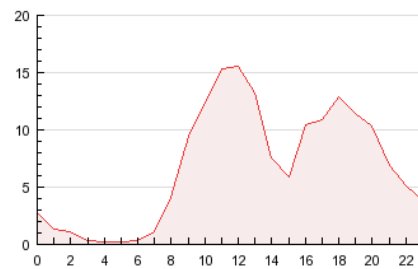


4.2 Por franja horaria (promedio)

Visitas (x 1000)

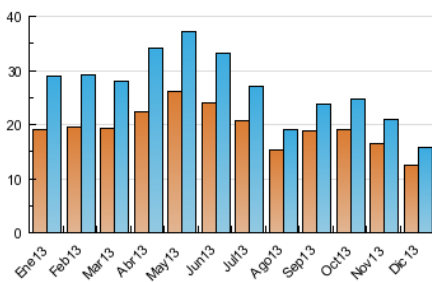


Páginas (x 1000)

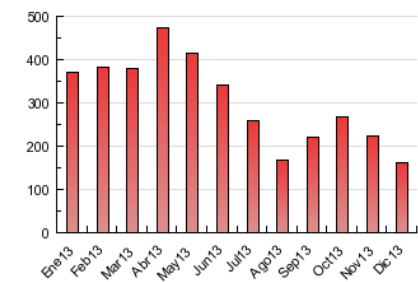


4.3 Por meses

N. únicos / Visitas (x 1000)



Páginas (x 1000)



5. Observaciones

Este Medio Electrónico de Comunicación ha sido medido por la herramienta Google Analytics de Google

6. Definiciones básicas (Para más información ver Normas Técnicas para el Control de los Medios Electrónicos de Comunicación)

Página Vista:

Conjunto de ficheros enviado a un usuario como resultado de una petición del mismo recibida por el servidor. Cuando la página está formada por varios marcos (frames), el conjunto de los mismos tendrá, a efectos de cómputo, la consideración de una página unitaria.

Visita:

Una secuencia ininterrumpida de páginas servidas a un usuario válido. Si dicho usuario no realiza peticiones de páginas en un periodo de tiempo (30 min) la siguiente petición constituirá el inicio de una nueva visita.

Navegador Único:

Total de combinaciones únicas de una dirección IP y un identificador adicional. Los medios pueden utilizar cookies o el Identificador de Alta de registro.

Duración Página Vista:

Tiempo acumulado en segundos de todas las páginas vistas (en visitas de dos o más páginas vistas), dividido por el número total de páginas vistas.

Duración Visita:

Tiempo en segundos de todas las visitas de dos o más páginas vistas, dividido por el número total de visitas de dos o más páginas vistas.

Tráfico nacional:

Audiencia/difusión correspondiente a España medida en base a los datos de las direcciones IP registradas por el sistema de medición.

7. Opinión

De OJDinteractiva, la división de INFORMACIÓN Y CONTROL DE PUBLICACIONES S.A.:

Hemos examinado la información facilitada por el editor del medio electrónico para el periodo que comprende la presente certificación. Nuestro examen se ha realizado de acuerdo con las normas y procedimientos establecidos en las Normas Técnicas para el Control de los Medios Electrónicos de Comunicación.

En nuestra opinión, la presente acta presenta razonablemente la difusión/audiencia registrada por este medio electrónico.

ADVERTENCIA:

El trabajo de OJDinteractiva, la división de INFORMACIÓN Y CONTROL DE PUBLICACIONES S.A (INTROL) se limita a la realización de pruebas para la revisión de los datos de recuento suministrados por el editor con la finalidad de expresar una opinión sobre la razonabilidad de dichos datos de acuerdo con las Normas Técnicas para el control de los MEC.

Por tanto, INTROL no acepta responsabilidad alguna por las inexactitudes o errores que puedan existir en los datos de recuento. Tampoco acepta ninguna responsabilidad por la falsedad en los datos de recuento recibidos del editor, ni por otros datos de medición que no están incluidos en el análisis.