



INFORMACION Y CONTROL DE PUBLICACIONES, S.A.

Serrano, 21 - 6 planta - Tel. 91 435 00 32 Fax 91 435 96 05 - 28001 MADRID
Entença, 218 Entr. 7 - Tel 93 439 24 18 Fax 93 419 25 34 - 08029 BARCELONA

Título: PREOC.ES
URL Primaria: http://www.preoc.es
Editor: Atayo, S.A.
Domicilio: Paseo del Embajador, 12
Ciudad: 28707 SAN SEBASTIAN DE LOS REYES
Teléfono: 91 657 07 67
Fax: 91 657 07 67
E-mail: atayo@preoc.es
Clasificación: Información Corporativa
Sub-Clasificación: Información Corporativa



1. Cifras totales y promedios (Nacional e Internacional)

MES - AÑO	NAVEGADORES UNICOS	VISITAS	PAGINAS
Diciembre - 2011	18.090	32.228	824.338
PROMEDIO DIARIO	807	1.040	26.592
PROMEDIO LUNES-VIERNES	998	1.290	32.710
PROMEDIO SABADO-DOMINGO	340	428	11.636
PAGINAS / VISITAS	25,58		
DURACION MEDIA VISITAS	0:10:20		
DURACION MEDIA PAGINAS	0:00:24		

2. Secciones (Nacional e Internacional)

	PAGINAS	%
HOME	25.623	3.11 %
RESTO	798.715	96.89 %

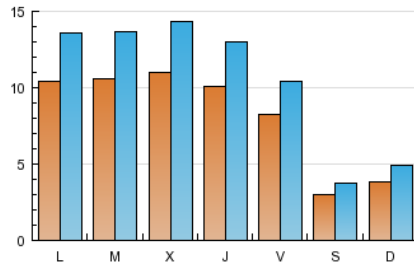
3. Por día del mes (Nacional e Internacional)

Día	N. únicos	Visitas	Páginas	Día	N. únicos	Visitas	Páginas	Día	N. únicos	Visitas	Páginas
1	1.270	1.658	44.249	11	480	636	17.886	21	1.178	1.508	34.869
2	1.024	1.282	32.612	12	1.303	1.695	41.613	22	1.016	1.310	33.906
3	374	457	12.444	13	1.401	1.782	45.053	23	644	810	20.121
4	434	542	13.598	14	1.294	1.705	43.638	24	213	241	5.046
5	999	1.277	34.974	15	1.302	1.648	38.073	25	179	210	4.855
6	576	756	22.996	16	1.027	1.275	29.989	26	593	795	20.471
7	1.023	1.334	32.272	17	344	440	11.793	27	950	1.227	32.968
8	545	706	21.598	18	448	567	16.491	28	901	1.195	29.390
9	823	1.075	28.823	19	1.259	1.655	42.966	29	897	1.198	27.842
10	383	497	14.439	20	1.319	1.700	43.942	30	614	785	17.245
								31	205	262	8.176

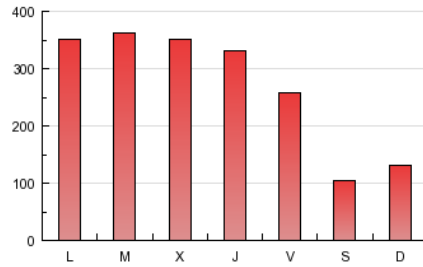
4. Gráficas (Nacional e Internacional)

4.1 Por día de la semana (promedio)

N. únicos / Visitas (x 100)

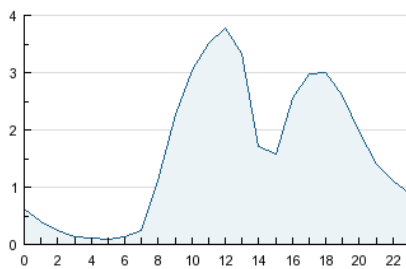


Páginas (x 100)

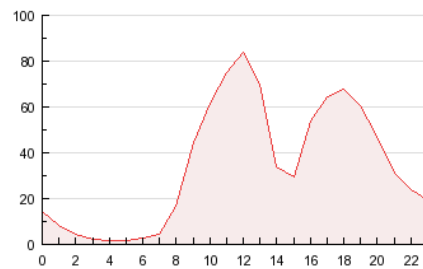


4.2 Por franja horaria (promedio)

Visitas (x 1000)

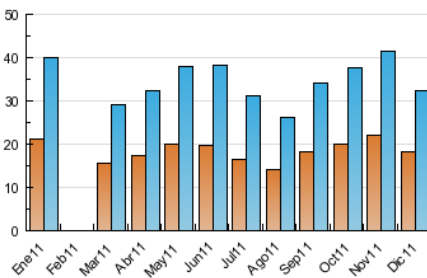


Páginas (x 1000)

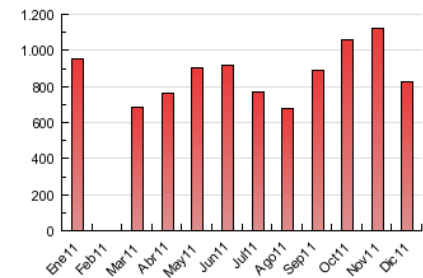


4.3 Por meses

N. únicos / Visitas (x 1000)



Páginas (x 1000)





INFORMACION Y CONTROL DE PUBLICACIONES, S.A.

Serrano, 21 - 6 planta - Tel. 91 435 00 32 Fax 91 435 96 05 - 28001 MADRID
Entença, 218 Entr. 7 - Tel 93 439 24 18 Fax 93 419 25 34 - 08029 BARCELONA

Anexo - Tráfico Nacional

Título: PREOC.ES
URL Primaria: http://www.preoc.es
Editor: Atayo, S.A.
Domicilio: Paseo del Embajador, 12
Ciudad: 28707 SAN SEBASTIAN DE LOS REYES
Teléfono: 91 657 07 67
Fax: 91 657 07 67
E-mail: atayo@preoc.es
Clasificación: Información Corporativa
Sub-Clasificación: Información Corporativa



1. Cifras totales y promedios (Nacional)

MES - AÑO	NAVEGADORES UNICOS	VISITAS	PAGINAS
Diciembre - 2011	16.473	30.390	811.777
PROMEDIO DIARIO	752	980	26.186
PROMEDIO LUNES-VIERNES	939	1.226	32.203
PROMEDIO SABADO-DOMINGO	294	380	11.478
PAGINAS / VISITAS	26,71		
DURACION MEDIA VISITAS	0:10:46		
DURACION MEDIA PAGINAS	0:00:24		

2. Secciones (Nacional)

	PAGINAS	%
HOME	25.042	3.08 %
RESTO	786.735	96.92 %

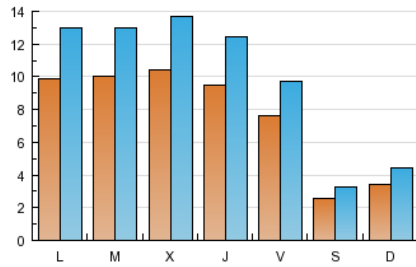
3. Por día del mes (Nacional)

Día	N. únicos	Visitas	Páginas	Día	N. únicos	Visitas	Páginas	Día	N. únicos	Visitas	Páginas
1	1.208	1.583	43.293	11	419	574	17.640	21	1.127	1.450	34.070
2	942	1.196	32.190	12	1.224	1.609	40.849	22	977	1.265	33.354
3	320	399	12.146	13	1.306	1.681	44.529	23	615	779	19.894
4	378	480	13.398	14	1.212	1.614	43.314	24	166	192	4.936
5	943	1.219	34.310	15	1.224	1.569	37.451	25	158	190	4.742
6	532	712	22.803	16	942	1.185	29.463	26	573	772	20.291
7	948	1.255	32.021	17	293	390	11.689	27	898	1.170	32.710
8	489	644	20.808	18	410	529	16.428	28	868	1.161	29.068
9	756	1.001	28.194	19	1.195	1.586	42.249	29	861	1.158	27.372
10	327	439	14.221	20	1.269	1.646	43.313	30	548	711	16.928
								31	176	231	8.103

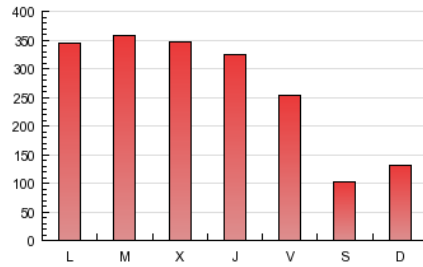
4. Gráficas (Nacional)

4.1 Por día de la semana (promedio)

N. únicos / Visitas (x 100)

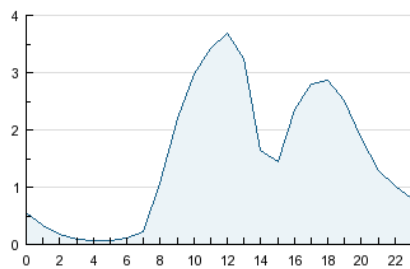


Páginas (x 100)

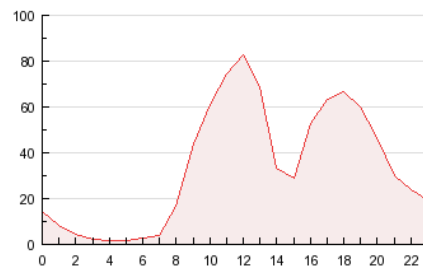


4.2 Por franja horaria (promedio)

Visitas (x 1000)

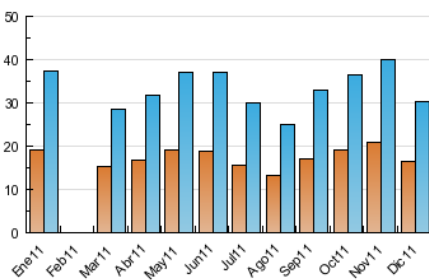


Páginas (x 1000)

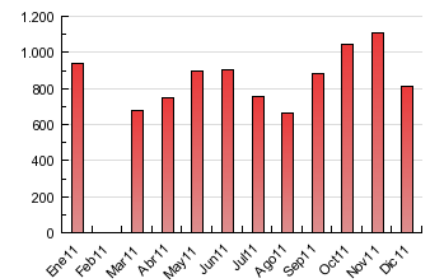


4.3 Por meses

N. únicos / Visitas (x 1000)



Páginas (x 1000)



5. Definiciones básicas (Para más información ver Normas Técnicas para el Control de los Medios Electrónicos de Comunicación)

Página Vista:

Conjunto de ficheros enviado a un usuario como resultado de una petición del mismo recibida por el servidor. Cuando la página está formada por varios marcos (frames), el conjunto de los mismos tendrá, a efectos de cómputo, la consideración de una página unitaria.

Visita:

Una secuencia ininterrumpida de páginas servidas a un usuario válido. Si dicho usuario no realiza peticiones de páginas en un periodo de tiempo (30 min) la siguiente petición constituirá el inicio de una nueva visita.

Navegador Único:

Total de combinaciones únicas de una dirección IP y un identificador adicional. Los medios pueden utilizar cookies o el Identificador de Alta de registro.

Duración Página Vista:

Tiempo acumulado en segundos de todas las páginas vistas (en visitas de dos o más páginas vistas), dividido por el número total de páginas vistas.

Duración Visita:

Tiempo en segundos de todas las visitas de dos o más páginas vistas, dividido por el número total de dos o más páginas vistas.

Tráfico nacional:

Audiencia/difusión correspondiente a España medida en base a los datos de las direcciones IP registradas por el sistema de medición.

6. Opinión

De OJDinteractiva, la división de INFORMACIÓN Y CONTROL DE PUBLICACIONES S.A.:

Hemos examinado la información facilitada por el editor del medio electrónico para el periodo que comprende la presente certificación. Nuestro examen se ha realizado de acuerdo con las normas y procedimientos establecidos en las Normas Técnicas para el Control de los Medios Electrónicos de Comunicación.

En nuestra opinión, la presente acta presenta razonablemente la difusión/audiencia registrada por este medio electrónico.

ADVERTENCIA:

El trabajo de OJDinteractiva, la división de INFORMACIÓN Y CONTROL DE PUBLICACIONES S.A (INTROL) se limita a la realización de pruebas para la revisión de los datos de recuento suministrados por el editor con la finalidad de expresar una opinión sobre la razonabilidad de dichos datos de acuerdo con las Normas Técnicas para el control de los MEC.

Por tanto, INTROL no acepta responsabilidad alguna por las inexactitudes o errores que puedan existir en los datos de recuento. Tampoco acepta ninguna responsabilidad por la falsedad en los datos de recuento recibidos del editor, ni por otros datos de medición que no están incluidos en el análisis.