



## INFORMACION Y CONTROL DE PUBLICACIONES, S.A.

Velázquez, 46, 1º Drcha - Tel. 91 435 00 32 Fax 91 435 96 05 - 28001 - MADRID  
 Entença, 218 Entr. 7 - Tel 93 439 24 18 Fax 93 419 25 34 - 08029 - BARCELONA

**Título:** PREOC.ES  
**URL Primaria:** http://www.preoc.es  
**Editor:** Atayo, S.A.  
**Domicilio:** Paseo del Embajador, 12  
**Ciudad:** 28707 SAN SEBASTIAN DE LOS REYES  
**Teléfono:** 91 657 07 67  
**Fax:** 91 657 07 67  
**E-mail:** atayo@preoc.es  
**Clasificación:** Información Corporativa  
**Sub-Clasificación:** Información Corporativa



### 1. Cifras totales y promedios (Nacional e Internacional)

MES - AÑO	NAVEGADORES UNICOS	VISITAS	PAGINAS
Noviembre - 2019	7.315	9.963	91.369
<b>PROMEDIO DIARIO</b>	<b>291</b>	<b>332</b>	<b>3.046</b>
<b>PROMEDIO LUNES-VIERNES</b>	<b>340</b>	<b>390</b>	<b>3.577</b>
<b>PROMEDIO SABADO-DOMINGO</b>	<b>176</b>	<b>197</b>	<b>1.806</b>
<b>PAGINAS / VISITAS</b>	<b>9,17</b>		
<b>DURACION MEDIA VISITAS</b>	<b>0:05:00</b>		
<b>DURACION MEDIA PAGINAS</b>	<b>0:00:37</b>		

### 2. Secciones (Nacional e Internacional)

	PAGINAS	%
<b>HOME</b>	20.550	22.49 %
<b>RESTO</b>	70.819	77.51 %

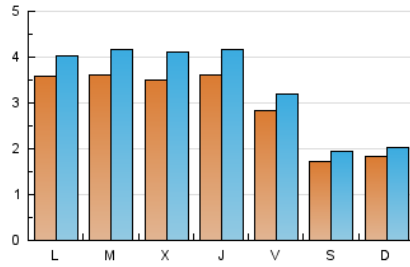
### 3. Por día del mes (Nacional e Internacional)

Día	N. únicos	Visitas	Páginas	Día	N. únicos	Visitas	Páginas	Día	N. únicos	Visitas	Páginas
1	169	188	1.411	11	317	376	3.475	21	300	346	2.989
2	129	158	1.798	12	402	462	4.366	22	246	281	2.259
3	160	181	1.938	13	328	398	3.656	23	138	158	1.746
4	360	404	3.314	14	310	358	3.007	24	175	194	2.369
5	341	387	3.963	15	246	277	2.216	25	357	406	4.177
6	353	402	3.634	16	128	140	1.274	26	360	419	4.461
7	344	405	3.639	17	144	160	1.943	27	401	478	5.311
8	306	351	3.563	18	396	428	3.685	28	493	559	4.860
9	155	183	1.800	19	344	395	3.882	29	452	505	3.290
10	254	273	1.921	20	321	361	3.961	30	305	330	1.461

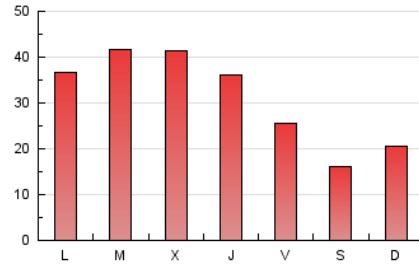
4. Gráficas (Nacional e Internacional)

4.1 Por día de la semana (promedio)

N. únicos / Visitas (x 100)

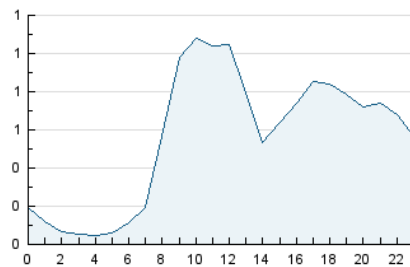


Páginas (x 100)

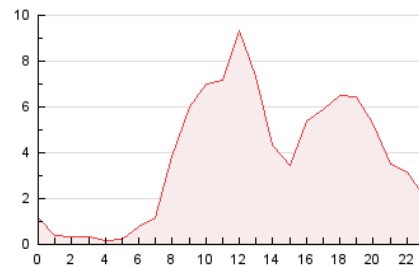


4.2 Por franja horaria (promedio)

Visitas (x 1000)

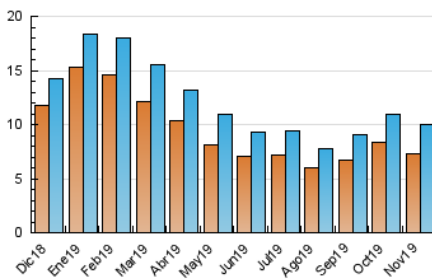


Páginas (x 1000)

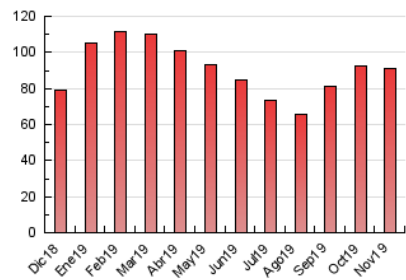


4.3 Por meses

N. únicos / Visitas (x 1000)



Páginas (x 1000)





## INFORMACION Y CONTROL DE PUBLICACIONES, S.A.

Velázquez, 46, 1º Drcha - Tel. 91 435 00 32 Fax 91 435 96 05 - 28001 - MADRID  
 Entença, 218 Entr. 7 - Tel 93 439 24 18 Fax 93 419 25 34 - 08029 - BARCELONA

### Anexo - Tráfico Nacional

**Título:** PREOC.ES  
**URL Primaria:** http://www.preoc.es  
**Editor:** Atayo, S.A.  
**Domicilio:** Paseo del Embajador, 12  
**Ciudad:** 28707 SAN SEBASTIAN DE LOS REYES  
**Teléfono:** 91 657 07 67  
**Fax:** 91 657 07 67  
**E-mail:** atayo@preoc.es  
**Clasificación:** Información Corporativa  
**Sub-Clasificación:** Información Corporativa



#### 1. Cifras totales y promedios (Nacional)

MES - AÑO	NAVEGADORES UNICOS	VISITAS	PAGINAS
Noviembre - 2019	6.634	9.202	88.530
<b>PROMEDIO DIARIO</b>	<b>267</b>	<b>307</b>	<b>2.951</b>
<b>PROMEDIO LUNES-VIERNES</b>	<b>316</b>	<b>364</b>	<b>3.477</b>
<b>PROMEDIO SABADO-DOMINGO</b>	<b>152</b>	<b>172</b>	<b>1.723</b>
<b>PAGINAS / VISITAS</b>	<b>9,62</b>		
<b>DURACION MEDIA VISITAS</b>	<b>0:05:17</b>		
<b>DURACION MEDIA PAGINAS</b>	<b>0:00:37</b>		

#### 2. Secciones (Nacional)

	PAGINAS	%
<b>HOME</b>	19.649	22.19 %
<b>RESTO</b>	68.881	77.81 %

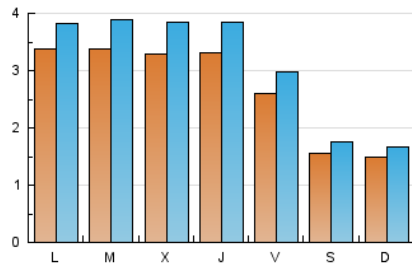
#### 3. Por día del mes (Nacional)

Día	N. únicos	Visitas	Páginas	Día	N. únicos	Visitas	Páginas	Día	N. únicos	Visitas	Páginas
1	155	173	1.334	11	301	360	3.454	21	280	324	2.927
2	120	148	1.747	12	371	431	4.277	22	225	260	2.197
3	149	169	1.908	13	304	370	3.556	23	122	137	1.684
4	336	377	3.182	14	295	343	2.954	24	166	183	2.313
5	322	367	3.914	15	230	261	2.137	25	342	390	4.087
6	341	390	3.600	16	120	131	1.200	26	333	392	4.352
7	321	380	3.562	17	131	146	1.753	27	358	433	5.092
8	287	331	3.329	18	368	400	3.482	28	427	492	4.666
9	140	168	1.753	19	322	370	3.820	29	410	463	3.189
10	151	170	1.759	20	307	346	3.915	30	273	297	1.387

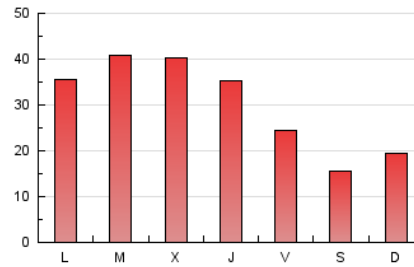
4. Gráficas (Nacional)

4.1 Por día de la semana (promedio)

N. únicos / Visitas (x 100)

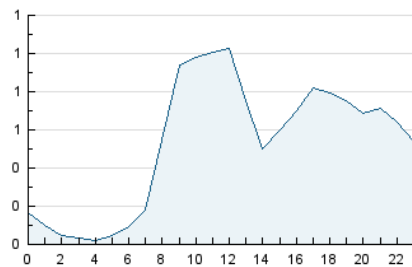


Páginas (x 100)

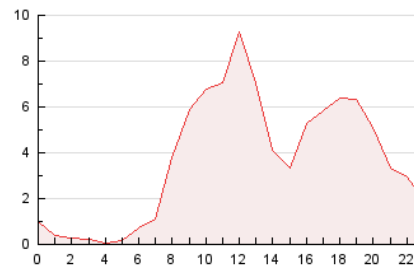


4.2 Por franja horaria (promedio)

Visitas (x 1000)

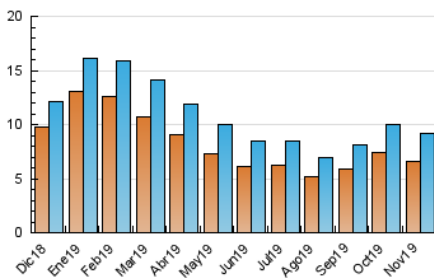


Páginas (x 1000)

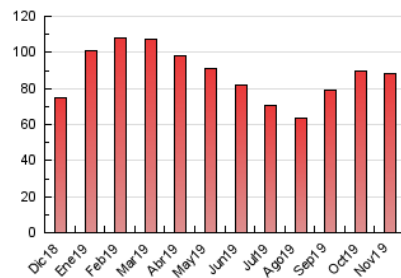


4.3 Por meses

N. únicos / Visitas (x 1000)



Páginas (x 1000)



## 5. Observaciones

Este Medio Electrónico de Comunicación ha sido medido por la herramienta Google Analytics de Google

## 6. Definiciones básicas (Para más información ver Normas Técnicas para el Control de los Medios Electrónicos de Comunicación)

### Página Vista:

Conjunto de ficheros enviado a un usuario como resultado de una petición del mismo recibida por el servidor. Cuando la página está formada por varios marcos (frames), el conjunto de los mismos tendrá, a efectos de cómputo, la consideración de una página unitaria.

### Visita:

Una secuencia ininterrumpida de páginas servidas a un usuario válido. Si dicho usuario no realiza peticiones de páginas en un periodo de tiempo (30 min) la siguiente petición constituirá el inicio de una nueva visita.

### Navegador Único:

Total de combinaciones únicas de una dirección IP y un identificador adicional. Los medios pueden utilizar cookies o el Identificador de Alta de registro.

### Duración Página Vista:

Tiempo acumulado en segundos de todas las páginas vistas (en visitas de dos o más páginas vistas), dividido por el número total de páginas vistas.

### Duración Visita:

Tiempo en segundos de todas las visitas de dos o más páginas vistas, dividido por el número total de visitas de dos o más páginas vistas.

### Tráfico nacional:

Audiencia/difusión correspondiente a España medida en base a los datos de las direcciones IP registradas por el sistema de medición.

## 7. Opinión

De OJDinteractiva, la división de INFORMACIÓN Y CONTROL DE PUBLICACIONES S.A.:

Hemos examinado la información facilitada por el editor del medio electrónico para el periodo que comprende la presente certificación.

Nuestro examen se ha realizado de acuerdo con las normas y procedimientos establecidos en las Normas Técnicas para el Control de los Medios Electrónicos de Comunicación.

En nuestra opinión, la presente acta presenta razonablemente la difusión/audiencia registrada por este medio electrónico.

### ADVERTENCIA:

El trabajo de OJDinteractiva, la división de INFORMACIÓN Y CONTROL DE PUBLICACIONES S.A (INTROL) se limita a la realización de pruebas para la revisión de los datos de recuento suministrados por el editor con la finalidad de expresar una opinión sobre la razonabilidad de dichos datos de acuerdo con las Normas Técnicas para el control de los MEC.

Por tanto, INTROL no acepta responsabilidad alguna por las inexactitudes o errores que puedan existir en los datos de recuento. Tampoco acepta ninguna responsabilidad por la falsedad en los datos de recuento recibidos del editor, ni por otros datos de medición que no están incluidos en el análisis.

Diciembre - 2019

OJDinteractiva