



## INFORMACION Y CONTROL DE PUBLICACIONES, S.A.

Velázquez, 46, 1º Drcha - Tel. 91 435 00 32 Fax 91 435 96 05 - 28001 - MADRID  
 Entença, 218 Entr. 7 - Tel 93 439 24 18 Fax 93 419 25 34 - 08029 - BARCELONA

**Título:** PREOC.ES  
**URL Primaria:** http://www.preoc.es  
**Editor:** Atayo, S.A.  
**Domicilio:** Paseo del Embajador, 12  
**Ciudad:** 28707 SAN SEBASTIAN DE LOS REYES  
**Teléfono:** 91 657 07 67  
**Fax:** 91 657 07 67  
**E-mail:** atayo@preoc.es  
**Clasificación:** Información Corporativa  
**Sub-Clasificación:** Información Corporativa



### 1. Cifras totales y promedios (Nacional e Internacional)

MES - AÑO	NAVEGADORES UNICOS	VISITAS	PAGINAS
Noviembre - 2016	10.923	14.825	134.542
<b>PROMEDIO DIARIO</b>	<b>435</b>	<b>494</b>	<b>4.485</b>
<b>PROMEDIO LUNES-VIERNES</b>	<b>509</b>	<b>579</b>	<b>5.224</b>
<b>PROMEDIO SABADO-DOMINGO</b>	<b>229</b>	<b>262</b>	<b>2.453</b>
<b>PAGINAS / VISITAS</b>	<b>9,08</b>		
<b>DURACION MEDIA VISITAS</b>	<b>0:05:14</b>		
<b>DURACION MEDIA PAGINAS</b>	<b>0:00:39</b>		

### 2. Secciones (Nacional e Internacional)

	PAGINAS	%
<b>HOME</b>	32.149	23.90 %
<b>RESTO</b>	102.393	76.10 %

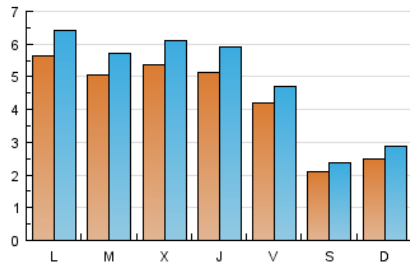
### 3. Por día del mes (Nacional e Internacional)

Día	N. únicos	Visitas	Páginas	Día	N. únicos	Visitas	Páginas	Día	N. únicos	Visitas	Páginas
1	296	333	2.845	11	458	519	4.894	21	549	649	6.338
2	517	578	4.876	12	209	239	2.500	22	575	660	6.130
3	511	589	5.972	13	240	262	2.417	23	568	661	6.122
4	452	506	5.236	14	605	677	6.123	24	489	561	5.759
5	233	268	2.738	15	619	689	5.420	25	400	450	3.848
6	232	273	2.473	16	549	632	5.117	26	208	232	2.430
7	511	574	5.860	17	516	610	5.248	27	257	298	2.216
8	492	547	4.844	18	368	414	3.442	28	596	664	5.519
9	535	608	4.661	19	189	210	1.575	29	546	626	5.939
10	536	610	5.897	20	267	313	3.275	30	519	573	4.828

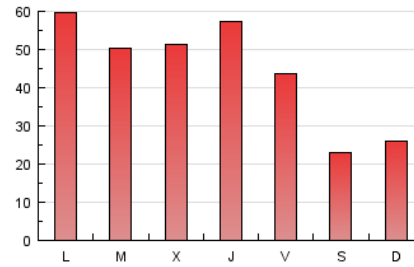
4. Gráficas (Nacional e Internacional)

4.1 Por día de la semana (promedio)

N. únicos / Visitas (x 100)

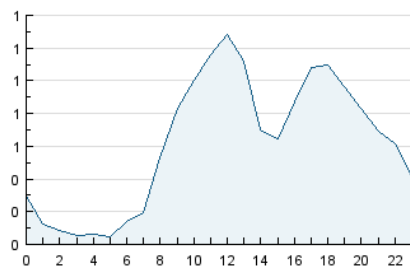


Páginas (x 100)

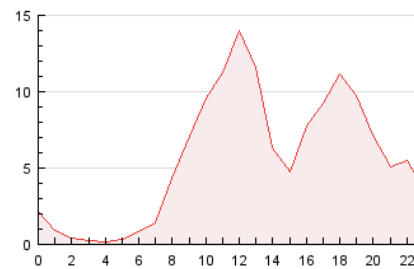


4.2 Por franja horaria (promedio)

Visitas (x 1000)

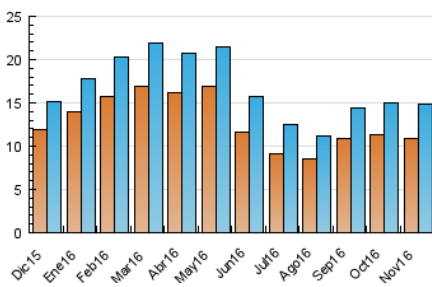


Páginas (x 1000)

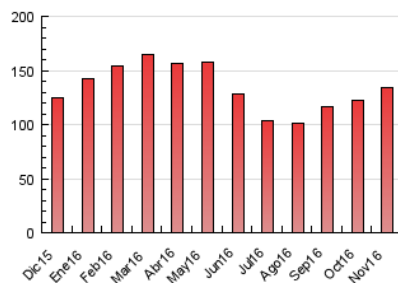


4.3 Por meses

N. únicos / Visitas (x 1000)



Páginas (x 1000)





## INFORMACION Y CONTROL DE PUBLICACIONES, S.A.

Velázquez, 46, 1º Drcha - Tel. 91 435 00 32 Fax 91 435 96 05 - 28001 - MADRID  
 Entença, 218 Entr. 7 - Tel 93 439 24 18 Fax 93 419 25 34 - 08029 - BARCELONA

### Anexo - Tráfico Nacional

**Título:** PREOC.ES  
**URL Primaria:** http://www.preoc.es  
**Editor:** Atayo, S.A.  
**Domicilio:** Paseo del Embajador, 12  
**Ciudad:** 28707 SAN SEBASTIAN DE LOS REYES  
**Teléfono:** 91 657 07 67  
**Fax:** 91 657 07 67  
**E-mail:** atayo@preoc.es  
**Clasificación:** Información Corporativa  
**Sub-Clasificación:** Información Corporativa



#### 1. Cifras totales y promedios (Nacional)

MES - AÑO	NAVEGADORES UNICOS	VISITAS	PAGINAS
Noviembre - 2016	9.837	13.590	130.385
<b>PROMEDIO DIARIO</b>	<b>396</b>	<b>453</b>	<b>4.346</b>
<b>PROMEDIO LUNES-VIERNES</b>	<b>465</b>	<b>532</b>	<b>5.078</b>
<b>PROMEDIO SABADO-DOMINGO</b>	<b>207</b>	<b>236</b>	<b>2.335</b>
<b>PAGINAS / VISITAS</b>	<b>9,59</b>		
<b>DURACION MEDIA VISITAS</b>	<b>0:05:25</b>		
<b>DURACION MEDIA PAGINAS</b>	<b>0:00:38</b>		

#### 2. Secciones (Nacional)

	PAGINAS	%
<b>HOME</b>	30.730	23.57 %
<b>RESTO</b>	99.655	76.43 %

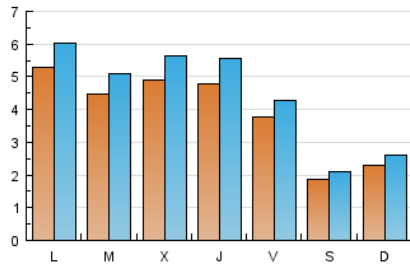
#### 3. Por día del mes (Nacional)

Día	N. únicos	Visitas	Páginas	Día	N. únicos	Visitas	Páginas	Día	N. únicos	Visitas	Páginas
1	257	288	2.525	11	388	445	4.674	21	514	609	6.246
2	481	542	4.737	12	184	210	2.345	22	532	615	6.002
3	485	563	5.919	13	223	243	2.336	23	528	618	5.973
4	415	469	5.123	14	556	626	5.985	24	446	517	5.616
5	216	247	2.543	15	492	562	5.185	25	373	423	3.782
6	214	249	2.346	16	514	596	5.025	26	181	204	2.384
7	485	547	5.743	17	486	576	5.160	27	233	271	2.168
8	452	503	4.686	18	333	376	3.301	28	559	623	5.419
9	449	516	4.425	19	158	179	1.433	29	508	584	5.750
10	501	569	5.710	20	245	282	3.123	30	484	538	4.721

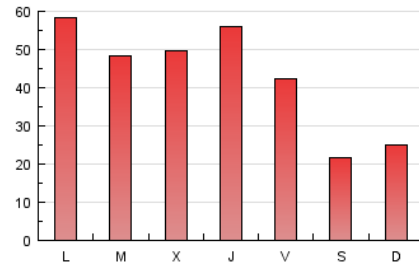
4. Gráficas (Nacional)

4.1 Por día de la semana (promedio)

N. únicos / Visitas (x 100)

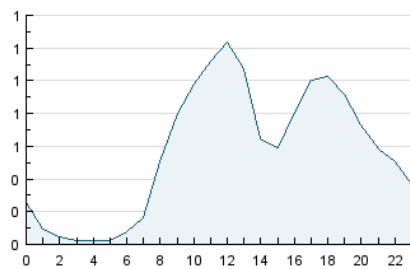


Páginas (x 100)

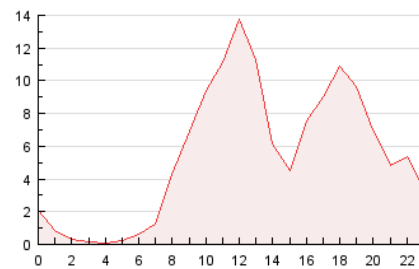


4.2 Por franja horaria (promedio)

Visitas (x 1000)

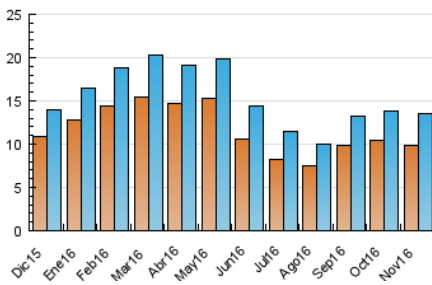


Páginas (x 1000)

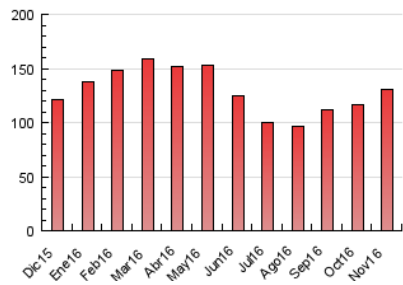


4.3 Por meses

N. únicos / Visitas (x 1000)



Páginas (x 1000)



## 5. Observaciones

Este Medio Electrónico de Comunicación ha sido medido por la herramienta Google Analytics de Google

## 6. Definiciones básicas (Para más información ver Normas Técnicas para el Control de los Medios Electrónicos de Comunicación)

### Página Vista:

Conjunto de ficheros enviado a un usuario como resultado de una petición del mismo recibida por el servidor. Cuando la página está formada por varios marcos (frames), el conjunto de los mismos tendrá, a efectos de cómptuo, la consideración de una página unitaria.

### Visita:

Una secuencia ininterrumpida de páginas servidas a un usuario válido. Si dicho usuario no realiza peticiones de páginas en un periodo de tiempo (30 min) la siguiente petición constituirá el inicio de una nueva visita.

### Navegador Único:

Total de combinaciones únicas de una dirección IP y un identificador adicional. Los medios pueden utilizar cookies o el Identificador de Alta de registro.

### Duración Página Vista:

Tiempo acumulado en segundos de todas las páginas vistas (en visitas de dos o más páginas vistas), dividido por el número total de páginas vistas.

### Duración Visita:

Tiempo en segundos de todas las visitas de dos o más páginas vistas, dividido por el número total de visitas de dos o más páginas vistas.

### Tráfico nacional:

Audiencia/difusión correspondiente a España medida en base a los datos de las direcciones IP registradas por el sistema de medición.

## 7. Opinión

De OJDinteractiva, la división de INFORMACIÓN Y CONTROL DE PUBLICACIONES S.A.:

Hemos examinado la información facilitada por el editor del medio electrónico para el periodo que comprende la presente certificación.

Nuestro examen se ha realizado de acuerdo con las normas y procedimientos establecidos en las Normas Técnicas para el Control de los Medios Electrónicos de Comunicación.

En nuestra opinión, la presente acta presenta razonablemente la difusión/audiencia registrada por este medio electrónico.

### ADVERTENCIA:

El trabajo de OJDinteractiva, la división de INFORMACIÓN Y CONTROL DE PUBLICACIONES S.A (INTROL) se limita a la realización de pruebas para la revisión de los datos de recuento suministrados por el editor con la finalidad de expresar una opinión sobre la razonabilidad de dichos datos de acuerdo con las Normas Técnicas para el control de los MEC.

Por tanto, INTROL no acepta responsabilidad alguna por las inexactitudes o errores que puedan existir en los datos de recuento. Tampoco acepta ninguna responsabilidad por la falsedad en los datos de recuento recibidos del editor, ni por otros datos de medición que no están incluidos en el análisis.

Diciembre - 2016

OJDinteractiva