



## INFORMACION Y CONTROL DE PUBLICACIONES, S.A.

Velázquez, 46, 1º Drcha - Tel. 91 435 00 32 Fax 91 435 96 05 - 28001 - MADRID  
 Entença, 218 Entr. 7 - Tel 93 439 24 18 Fax 93 419 25 34 - 08029 - BARCELONA

**Título:** PREOC.ES  
**URL Primaria:** http://www.preoc.es  
**Editor:** Atayo, S.A.  
**Domicilio:** Paseo del Embajador, 12  
**Ciudad:** 28707 SAN SEBASTIAN DE LOS REYES  
**Teléfono:** 91 657 07 67  
**Fax:** 91 657 07 67  
**E-mail:** atayo@preoc.es  
**Clasificación:** Información Corporativa  
**Sub-Clasificación:** Información Corporativa



### 1. Cifras totales y promedios (Nacional e Internacional)

MES - AÑO	NAVEGADORES UNICOS	VISITAS	PAGINAS
Noviembre - 2015	15.277	19.647	161.294
<b>PROMEDIO DIARIO</b>	<b>585</b>	<b>655</b>	<b>5.376</b>
<b>PROMEDIO LUNES-VIERNES</b>	707	790	6.465
<b>PROMEDIO SABADO-DOMINGO</b>	303	339	2.835
<b>PAGINAS / VISITAS</b>	8,21		
<b>DURACION MEDIA VISITAS</b>	0:04:30		
<b>DURACION MEDIA PAGINAS</b>	0:00:37		

### 2. Secciones (Nacional e Internacional)

	PAGINAS	%
<b>HOME</b>	41.300	25.61 %
<b>RESTO</b>	119.994	74.39 %

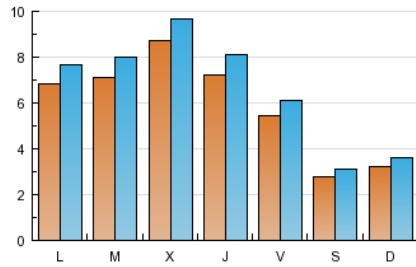
### 3. Por día del mes (Nacional e Internacional)

Día	N. únicos	Visitas	Páginas	Día	N. únicos	Visitas	Páginas	Día	N. únicos	Visitas	Páginas
1	276	307	2.319	11	1.374	1.518	11.082	21	261	293	2.713
2	606	674	5.728	12	839	939	7.221	22	345	382	3.047
3	713	801	6.405	13	618	695	5.514	23	759	852	6.908
4	707	789	6.282	14	306	349	2.794	24	700	799	6.936
5	668	739	6.957	15	354	391	2.689	25	718	780	7.293
6	507	547	4.373	16	717	814	7.146	26	694	790	5.812
7	263	288	2.257	17	715	779	6.470	27	518	600	4.802
8	291	340	3.493	18	697	784	7.154	28	272	306	3.101
9	680	765	5.963	19	700	782	6.101	29	358	394	3.106
10	722	819	7.519	20	524	592	4.439	30	661	739	5.670

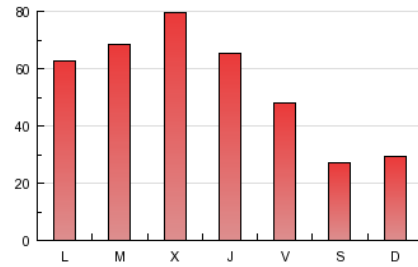
4. Gráficas (Nacional e Internacional)

4.1 Por día de la semana (promedio)

N. únicos / Visitas (x 100)

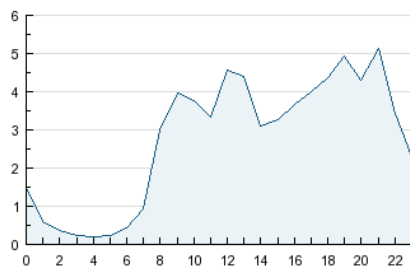


Páginas (x 100)

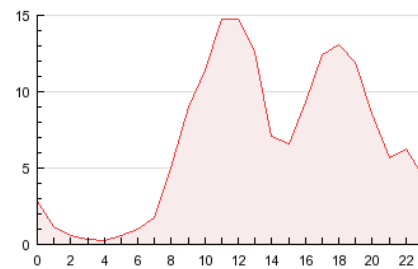


4.2 Por franja horaria (promedio)

Visitas (x 1000)

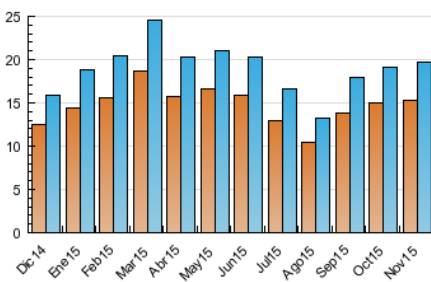


Páginas (x 1000)

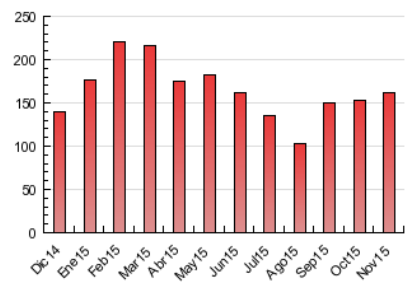


4.3 Por meses

N. únicos / Visitas (x 1000)



Páginas (x 1000)





## INFORMACION Y CONTROL DE PUBLICACIONES, S.A.

Velázquez, 46, 1º Drcha - Tel. 91 435 00 32 Fax 91 435 96 05 - 28001 - MADRID  
 Entença, 218 Entr. 7 - Tel 93 439 24 18 Fax 93 419 25 34 - 08029 - BARCELONA

### Anexo - Tráfico Nacional

**Título:** PREOC.ES  
**URL Primaria:** http://www.preoc.es  
**Editor:** Atayo, S.A.  
**Domicilio:** Paseo del Embajador, 12  
**Ciudad:** 28707 SAN SEBASTIAN DE LOS REYES  
**Teléfono:** 91 657 07 67  
**Fax:** 91 657 07 67  
**E-mail:** atayo@preoc.es  
**Clasificación:** Información Corporativa  
**Sub-Clasificación:** Información Corporativa



#### 1. Cifras totales y promedios (Nacional)

MES - AÑO	NAVEGADORES UNICOS	VISITAS	PAGINAS
Noviembre - 2015	13.982	18.268	156.380
<b>PROMEDIO DIARIO</b>	<b>541</b>	<b>609</b>	<b>5.213</b>
<b>PROMEDIO LUNES-VIERNES</b>	<b>655</b>	<b>738</b>	<b>6.270</b>
<b>PROMEDIO SABADO-DOMINGO</b>	<b>273</b>	<b>309</b>	<b>2.745</b>
<b>PAGINAS / VISITAS</b>	<b>8,56</b>		
<b>DURACION MEDIA VISITAS</b>	<b>0:04:43</b>		
<b>DURACION MEDIA PAGINAS</b>	<b>0:00:37</b>		

#### 2. Secciones (Nacional)

	PAGINAS	%
<b>HOME</b>	39.414	25.20 %
<b>RESTO</b>	116.966	74.80 %

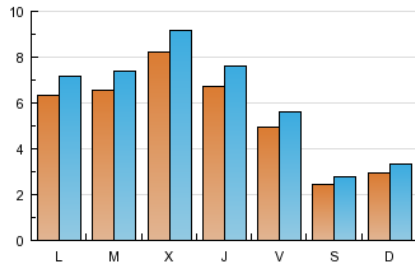
#### 3. Por día del mes (Nacional)

Día	N. únicos	Visitas	Páginas	Día	N. únicos	Visitas	Páginas	Día	N. únicos	Visitas	Páginas
1	256	287	2.274	11	1.302	1.445	10.850	21	228	260	2.593
2	546	613	5.531	12	787	886	7.033	22	318	354	2.891
3	652	738	6.168	13	565	638	5.216	23	710	801	6.775
4	659	739	6.060	14	282	325	2.727	24	653	751	6.828
5	622	693	6.816	15	323	360	2.603	25	676	736	7.119
6	459	499	4.179	16	671	767	7.002	26	638	732	5.620
7	229	254	2.174	17	649	710	6.126	27	472	552	4.598
8	260	308	3.402	18	649	734	6.991	28	237	271	3.024
9	636	717	5.722	19	649	731	5.882	29	327	361	3.013
10	664	759	7.312	20	490	557	4.301	30	614	690	5.550

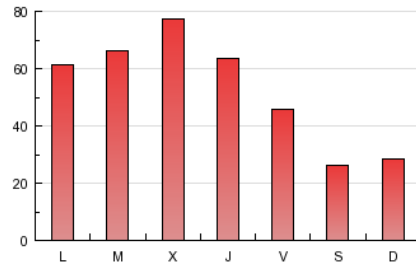
#### 4. Gráficas (Nacional)

##### 4.1 Por día de la semana (promedio)

N. únicos / Visitas (x 100)

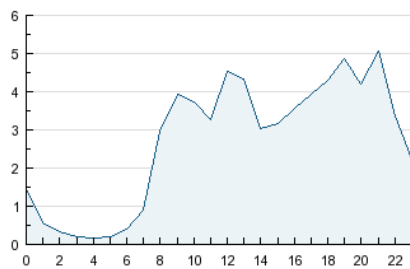


Páginas (x 100)

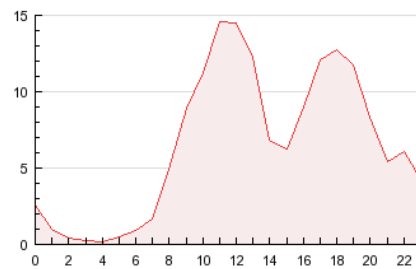


##### 4.2 Por franja horaria (promedio)

Visitas (x 1000)

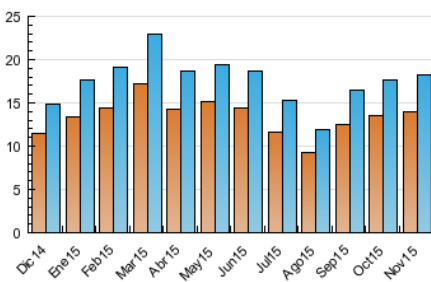


Páginas (x 1000)

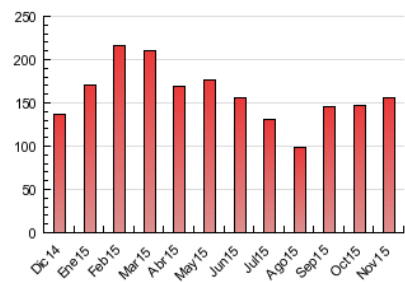


##### 4.3 Por meses

N. únicos / Visitas (x 1000)



Páginas (x 1000)



## 5. Observaciones

Este Medio Electrónico de Comunicación ha sido medido por la herramienta Google Analytics de Google

## 6. Definiciones básicas (Para más información ver Normas Técnicas para el Control de los Medios Electrónicos de Comunicación)

### Página Vista:

Conjunto de ficheros enviado a un usuario como resultado de una petición del mismo recibida por el servidor. Cuando la página está formada por varios marcos (frames), el conjunto de los mismos tendrá, a efectos de cómputo, la consideración de una página unitaria.

### Visita:

Una secuencia ininterrumpida de páginas servidas a un usuario válido. Si dicho usuario no realiza peticiones de páginas en un periodo de tiempo (30 min) la siguiente petición constituirá el inicio de una nueva visita.

### Navegador Único:

Total de combinaciones únicas de una dirección IP y un identificador adicional. Los medios pueden utilizar cookies o el Identificador de Alta de registro.

### Duración Página Vista:

Tiempo acumulado en segundos de todas las páginas vistas (en visitas de dos o más páginas vistas), dividido por el número total de páginas vistas.

### Duración Visita:

Tiempo en segundos de todas las visitas de dos o más páginas vistas, dividido por el número total de visitas de dos o más páginas vistas.

### Tráfico nacional:

Audiencia/difusión correspondiente a España medida en base a los datos de las direcciones IP registradas por el sistema de medición.

## 7. Opinión

De OJDinteractiva, la división de INFORMACIÓN Y CONTROL DE PUBLICACIONES S.A.:

Hemos examinado la información facilitada por el editor del medio electrónico para el periodo que comprende la presente certificación.

Nuestro examen se ha realizado de acuerdo con las normas y procedimientos establecidos en las Normas Técnicas para el Control de los Medios Electrónicos de Comunicación.

En nuestra opinión, la presente acta presenta razonablemente la difusión/audiencia registrada por este medio electrónico.

### ADVERTENCIA:

El trabajo de OJDinteractiva, la división de INFORMACIÓN Y CONTROL DE PUBLICACIONES S.A (INTROL) se limita a la realización de pruebas para la revisión de los datos de recuento suministrados por el editor con la finalidad de expresar una opinión sobre la razonabilidad de dichos datos de acuerdo con las Normas Técnicas para el control de los MEC.

Por tanto, INTROL no acepta responsabilidad alguna por las inexactitudes o errores que puedan existir en los datos de recuento. Tampoco acepta ninguna responsabilidad por la falsedad en los datos de recuento recibidos del editor, ni por otros datos de medición que no están incluidos en el análisis.

Diciembre - 2015

OJDinteractiva