



INFORMACION Y CONTROL DE PUBLICACIONES, S.A.

Velázquez, 46, 1º Drcha - Tel. 91 435 00 32 Fax 91 435 96 05 - 28001 - MADRID
 Entença, 218 Entr. 7 - Tel 93 439 24 18 Fax 93 419 25 34 - 08029 - BARCELONA

Título: PREOC.ES
URL Primaria: http://www.preoc.es
Editor: Atayo, S.A.
Domicilio: Paseo del Embajador, 12
Ciudad: 28707 SAN SEBASTIAN DE LOS REYES
Teléfono: 91 657 07 67
Fax: 91 657 07 67
E-mail: atayo@preoc.es
Clasificación: Información Corporativa
Sub-Clasificación: Información Corporativa



1. Cifras totales y promedios (Nacional e Internacional)

MES - AÑO	NAVEGADORES UNICOS	VISITAS	PAGINAS
Octubre - 2020	6.906	9.601	87.149
PROMEDIO DIARIO	273	310	2.811
PROMEDIO LUNES-VIERNES	316	360	3.248
PROMEDIO SABADO-DOMINGO	166	187	1.743
PAGINAS / VISITAS	9,08		
DURACION MEDIA VISITAS	0:04:51		
DURACION MEDIA PAGINAS	0:00:36		

2. Secciones (Nacional e Internacional)

	PAGINAS	%
HOME	20.209	23.19 %
RESTO	66.940	76.81 %

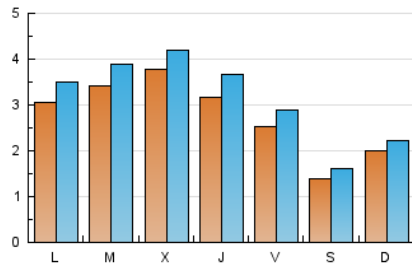
3. Por día del mes (Nacional e Internacional)

Día	N. únicos	Visitas	Páginas	Día	N. únicos	Visitas	Páginas	Día	N. únicos	Visitas	Páginas
1	332	382	3.141	11	123	138	1.019	21	511	547	3.443
2	270	307	2.146	12	171	198	1.926	22	345	386	4.373
3	149	171	1.461	13	325	360	2.476	23	256	289	2.365
4	301	325	2.471	14	332	372	4.047	24	120	140	1.728
5	329	382	3.077	15	291	351	4.367	25	195	224	2.386
6	316	364	2.831	16	251	282	3.141	26	357	410	4.514
7	319	365	3.409	17	155	174	1.276	27	386	449	3.870
8	309	363	2.929	18	175	198	2.363	28	350	393	3.346
9	226	268	2.357	19	367	414	3.278	29	307	351	3.433
10	134	146	1.418	20	345	386	3.632	30	261	299	3.359
								31	143	167	1.567

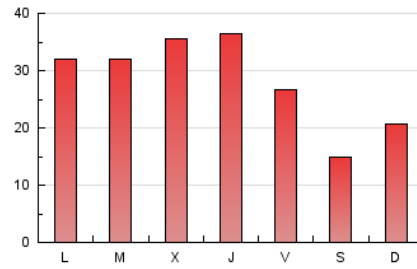
4. Gráficas (Nacional e Internacional)

4.1 Por día de la semana (promedio)

N. únicos / Visitas (x 100)

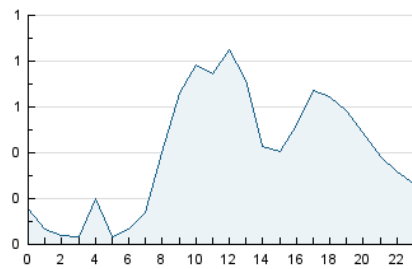


Páginas (x 100)

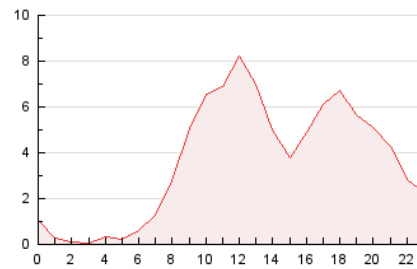


4.2 Por franja horaria (promedio)

Visitas (x 1000)

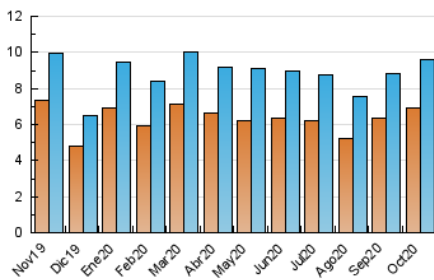


Páginas (x 1000)

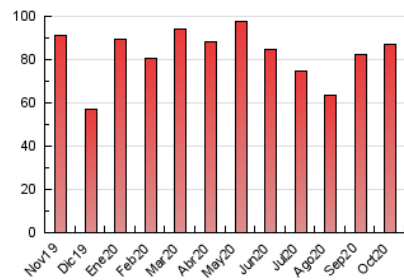


4.3 Por meses

N. únicos / Visitas (x 1000)



Páginas (x 1000)





INFORMACION Y CONTROL DE PUBLICACIONES, S.A.

Velázquez, 46, 1º Drcha - Tel. 91 435 00 32 Fax 91 435 96 05 - 28001 - MADRID
 Entença, 218 Entr. 7 - Tel 93 439 24 18 Fax 93 419 25 34 - 08029 - BARCELONA

Anexo - Tráfico Nacional

Título: PREOC.ES
URL Primaria: http://www.preoc.es
Editor: Atayo, S.A.
Domicilio: Paseo del Embajador, 12
Ciudad: 28707 SAN SEBASTIAN DE LOS REYES
Teléfono: 91 657 07 67
Fax: 91 657 07 67
E-mail: atayo@preoc.es
Clasificación: Información Corporativa
Sub-Clasificación: Información Corporativa



1. Cifras totales y promedios (Nacional)

MES - AÑO	NAVEGADORES UNICOS	VISITAS	PAGINAS
Octubre - 2020	6.234	8.896	85.546
PROMEDIO DIARIO	250	287	2.760
PROMEDIO LUNES-VIERNES	294	338	3.198
PROMEDIO SABADO-DOMINGO	143	163	1.688
PAGINAS / VISITAS	9,62		
DURACION MEDIA VISITAS	0:05:11		
DURACION MEDIA PAGINAS	0:00:36		

2. Secciones (Nacional)

	PAGINAS	%
HOME	19.703	23.03 %
RESTO	65.843	76.97 %

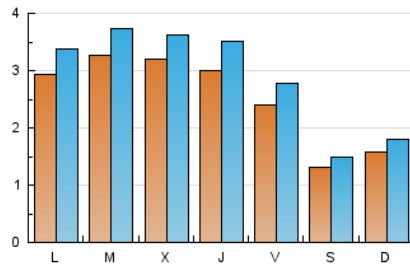
3. Por día del mes (Nacional)

Día	N. únicos	Visitas	Páginas	Día	N. únicos	Visitas	Páginas	Día	N. únicos	Visitas	Páginas
1	315	364	3.058	11	108	122	958	21	331	367	3.256
2	245	281	2.079	12	156	180	1.856	22	331	372	4.353
3	141	163	1.445	13	316	351	2.447	23	242	275	2.335
4	163	187	2.290	14	315	355	3.988	24	110	130	1.633
5	312	364	3.017	15	273	332	4.316	25	192	221	2.378
6	303	349	2.763	16	243	274	3.111	26	352	405	4.509
7	306	352	3.384	17	149	168	1.268	27	362	425	3.800
8	293	346	2.873	18	167	189	2.331	28	329	372	3.305
9	221	263	2.352	19	357	404	3.248	29	295	339	3.400
10	121	133	1.401	20	324	365	3.566	30	255	292	3.339
								31	133	156	1.487

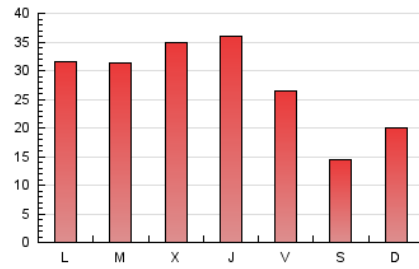
4. Gráficas (Nacional)

4.1 Por día de la semana (promedio)

N. únicos / Visitas (x 100)

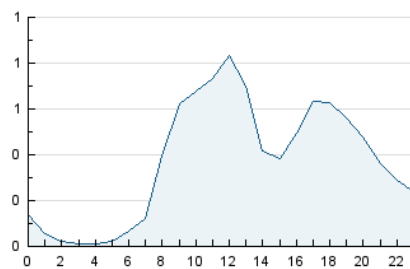


Páginas (x 100)

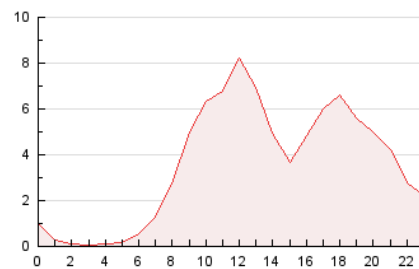


4.2 Por franja horaria (promedio)

Visitas (x 1000)

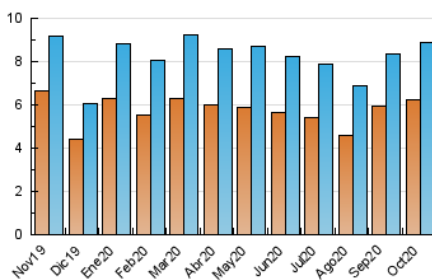


Páginas (x 1000)

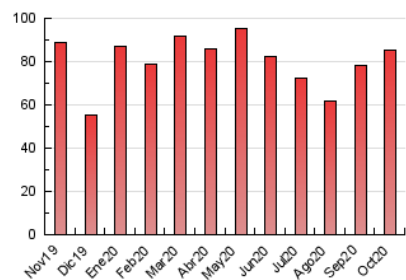


4.3 Por meses

N. únicos / Visitas (x 1000)



Páginas (x 1000)



5. Observaciones

Este Medio Electrónico de Comunicación ha sido medido por la herramienta Google Analytics de Google

6. Definiciones básicas (Para más información ver Normas Técnicas para el Control de los Medios Electrónicos de Comunicación)

Página Vista:

Conjunto de ficheros enviado a un usuario como resultado de una petición del mismo recibida por el servidor. Cuando la página está formada por varios marcos (frames), el conjunto de los mismos tendrá, a efectos de cómputo, la consideración de una página unitaria.

Visita:

Una secuencia ininterrumpida de páginas servidas a un usuario válido. Si dicho usuario no realiza peticiones de páginas en un periodo de tiempo (30 min) la siguiente petición constituirá el inicio de una nueva visita.

Navegador Único:

Total de combinaciones únicas de una dirección IP y un identificador adicional. Los medios pueden utilizar cookies o el Identificador de Alta de registro.

Duración Página Vista:

Tiempo acumulado en segundos de todas las páginas vistas (en visitas de dos o más páginas vistas), dividido por el número total de páginas vistas.

Duración Visita:

Tiempo en segundos de todas las visitas de dos o más páginas vistas, dividido por el número total de visitas de dos o más páginas vistas.

Tráfico nacional:

Audiencia/difusión correspondiente a España medida en base a los datos de las direcciones IP registradas por el sistema de medición.

7. Opinión

De OJDinteractiva, la división de INFORMACIÓN Y CONTROL DE PUBLICACIONES S.A.:

Hemos examinado la información facilitada por el editor del medio electrónico para el periodo que comprende la presente certificación.

Nuestro examen se ha realizado de acuerdo con las normas y procedimientos establecidos en las Normas Técnicas para el Control de los Medios Electrónicos de Comunicación.

En nuestra opinión, la presente acta presenta razonablemente la difusión/audiencia registrada por este medio electrónico.

ADVERTENCIA:

El trabajo de OJDinteractiva, la división de INFORMACIÓN Y CONTROL DE PUBLICACIONES S.A (INTROL) se limita a la realización de pruebas para la revisión de los datos de recuento suministrados por el editor con la finalidad de expresar una opinión sobre la razonabilidad de dichos datos de acuerdo con las Normas Técnicas para el control de los MEC.

Por tanto, INTROL no acepta responsabilidad alguna por las inexactitudes o errores que puedan existir en los datos de recuento. Tampoco acepta ninguna responsabilidad por la falsedad en los datos de recuento recibidos del editor, ni por otros datos de medición que no están incluidos en el análisis.

Noviembre - 2020

OJDinteractiva