



INFORMACION Y CONTROL DE PUBLICACIONES, S.A.

Velázquez, 46, 1º Drcha - Tel. 91 435 00 32 Fax 91 435 96 05 - 28001 - MADRID
 Entença, 218 Entr. 7 - Tel 93 439 24 18 Fax 93 419 25 34 - 08029 - BARCELONA

Título: PREOC.ES
URL Primaria: http://www.preoc.es
Editor: Atayo, S.A.
Domicilio: Paseo del Embajador, 12
Ciudad: 28707 SAN SEBASTIAN DE LOS REYES
Teléfono: 91 657 07 67
Fax: 91 657 07 67
E-mail: atayo@preoc.es
Clasificación: Información Corporativa
Sub-Clasificación: Información Corporativa



1. Cifras totales y promedios (Nacional e Internacional)

MES - AÑO	NAVEGADORES UNICOS	VISITAS	PAGINAS
Octubre - 2015	15.003	19.166	153.255
PROMEDIO DIARIO	556	618	4.944
PROMEDIO LUNES-VIERNES	663	737	5.786
PROMEDIO SABADO-DOMINGO	293	327	2.885
PAGINAS / VISITAS	8,00		
DURACION MEDIA VISITAS	0:04:20		
DURACION MEDIA PAGINAS	0:00:37		

2. Secciones (Nacional e Internacional)

	PAGINAS	%
HOME	40.650	26.52 %
RESTO	112.605	73.48 %

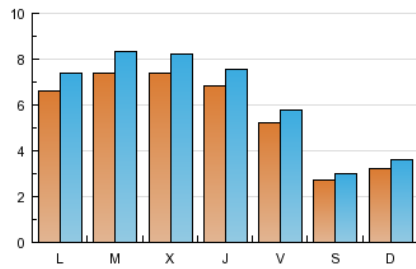
3. Por día del mes (Nacional e Internacional)

Día	N. únicos	Visitas	Páginas	Día	N. únicos	Visitas	Páginas	Día	N. únicos	Visitas	Páginas
1	658	717	6.053	11	281	311	3.246	21	814	907	7.243
2	514	572	4.726	12	360	406	3.748	22	696	762	5.552
3	266	297	2.187	13	766	842	6.577	23	560	608	4.595
4	322	353	3.079	14	697	790	7.285	24	269	299	2.527
5	722	823	5.882	15	667	746	5.824	25	337	386	3.739
6	812	957	7.733	16	491	539	4.542	26	800	883	6.608
7	708	779	5.666	17	296	336	2.886	27	704	791	6.133
8	703	778	6.091	18	350	389	3.729	28	733	806	5.808
9	515	573	4.429	19	761	844	7.110	29	701	760	5.771
10	268	303	2.370	20	675	751	5.876	30	536	589	4.036
								31	252	269	2.204

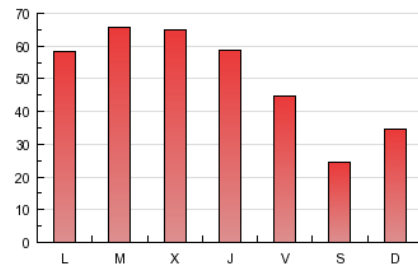
4. Gráficas (Nacional e Internacional)

4.1 Por día de la semana (promedio)

N. únicos / Visitas (x 100)

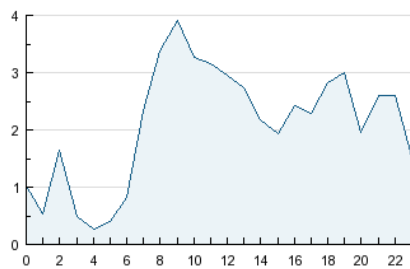


Páginas (x 100)

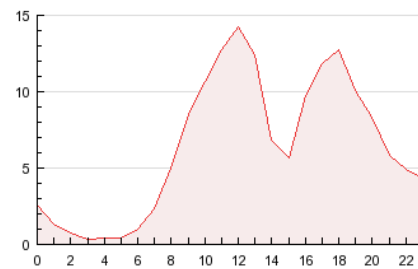


4.2 Por franja horaria (promedio)

Visitas (x 1000)

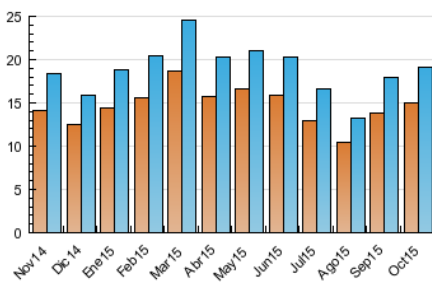


Páginas (x 1000)

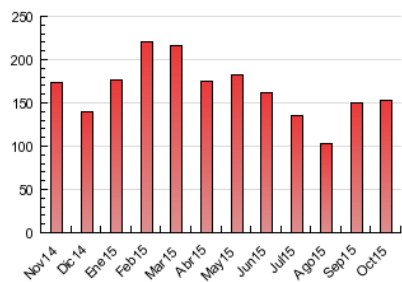


4.3 Por meses

N. únicos / Visitas (x 1000)



Páginas (x 1000)





INFORMACION Y CONTROL DE PUBLICACIONES, S.A.

Velázquez, 46, 1º Drcha - Tel. 91 435 00 32 Fax 91 435 96 05 - 28001 - MADRID
 Entença, 218 Entr. 7 - Tel 93 439 24 18 Fax 93 419 25 34 - 08029 - BARCELONA

Anexo - Tráfico Nacional

Título: PREOC.ES
URL Primaria: http://www.preoc.es
Editor: Atayo, S.A.
Domicilio: Paseo del Embajador, 12
Ciudad: 28707 SAN SEBASTIAN DE LOS REYES
Teléfono: 91 657 07 67
Fax: 91 657 07 67
E-mail: atayo@preoc.es
Clasificación: Información Corporativa
Sub-Clasificación: Información Corporativa



1. Cifras totales y promedios (Nacional)

MES - AÑO	NAVEGADORES UNICOS	VISITAS	PAGINAS
Octubre - 2015	13.585	17.616	147.759
PROMEDIO DIARIO	508	568	4.766
PROMEDIO LUNES-VIERNES	608	680	5.573
PROMEDIO SABADO-DOMINGO	264	296	2.794
PAGINAS / VISITAS	8,39		
DURACION MEDIA VISITAS	0:04:34		
DURACION MEDIA PAGINAS	0:00:37		

2. Secciones (Nacional)

	PAGINAS	%
HOME	38.701	26.19 %
RESTO	109.058	73.81 %

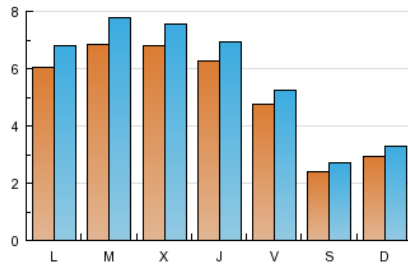
3. Por día del mes (Nacional)

Día	N. únicos	Visitas	Páginas	Día	N. únicos	Visitas	Páginas	Día	N. únicos	Visitas	Páginas
1	610	668	5.899	11	250	280	3.125	21	758	846	6.958
2	463	520	4.611	12	317	361	3.605	22	640	704	5.389
3	237	268	2.114	13	723	799	6.494	23	517	561	4.357
4	295	326	2.996	14	637	723	6.905	24	251	279	2.476
5	662	757	5.567	15	596	672	5.598	25	306	355	3.645
6	755	891	7.437	16	446	491	4.309	26	744	825	6.290
7	647	716	5.463	17	259	295	2.785	27	655	737	5.964
8	641	713	5.859	18	318	356	3.637	28	673	743	5.611
9	464	520	4.261	19	690	773	6.925	29	654	712	5.648
10	233	267	2.273	20	607	680	5.574	30	487	538	3.891
								31	223	240	2.093

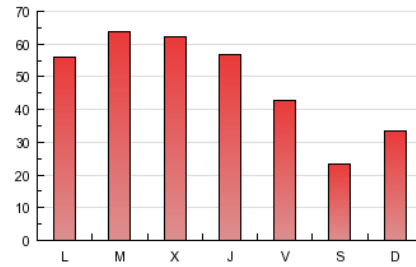
4. Gráficas (Nacional)

4.1 Por día de la semana (promedio)

N. únicos / Visitas (x 100)

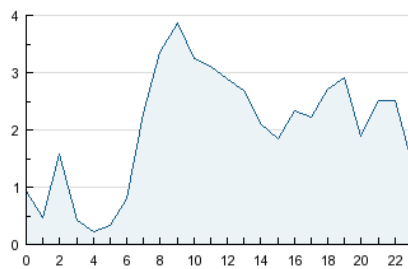


Páginas (x 100)

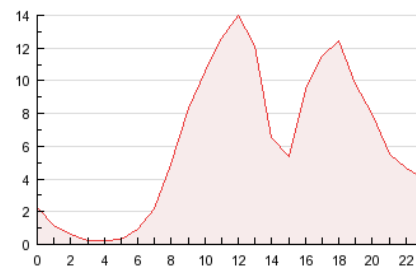


4.2 Por franja horaria (promedio)

Visitas (x 1000)

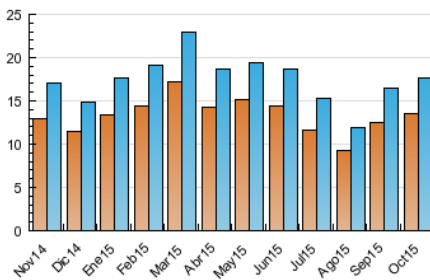


Páginas (x 1000)

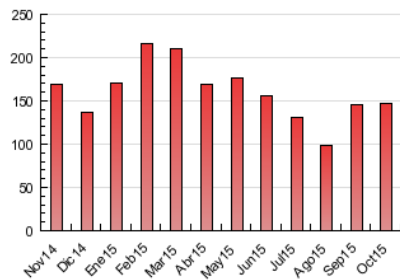


4.3 Por meses

N. únicos / Visitas (x 1000)



Páginas (x 1000)



5. Observaciones

Este Medio Electrónico de Comunicación ha sido medido por la herramienta Google Analytics de Google

6. Definiciones básicas (Para más información ver Normas Técnicas para el Control de los Medios Electrónicos de Comunicación)

Página Vista:

Conjunto de ficheros enviado a un usuario como resultado de una petición del mismo recibida por el servidor. Cuando la página está formada por varios marcos (frames), el conjunto de los mismos tendrá, a efectos de cómputo, la consideración de una página unitaria.

Visita:

Una secuencia ininterrumpida de páginas servidas a un usuario válido. Si dicho usuario no realiza peticiones de páginas en un periodo de tiempo (30 min) la siguiente petición constituirá el inicio de una nueva visita.

Navegador Único:

Total de combinaciones únicas de una dirección IP y un identificador adicional. Los medios pueden utilizar cookies o el Identificador de Alta de registro.

Duración Página Vista:

Tiempo acumulado en segundos de todas las páginas vistas (en visitas de dos o más páginas vistas), dividido por el número total de páginas vistas.

Duración Visita:

Tiempo en segundos de todas las visitas de dos o más páginas vistas, dividido por el número total de visitas de dos o más páginas vistas.

Tráfico nacional:

Audiencia/difusión correspondiente a España medida en base a los datos de las direcciones IP registradas por el sistema de medición.

7. Opinión

De OJDinteractiva, la división de INFORMACIÓN Y CONTROL DE PUBLICACIONES S.A.:

Hemos examinado la información facilitada por el editor del medio electrónico para el periodo que comprende la presente certificación.

Nuestro examen se ha realizado de acuerdo con las normas y procedimientos establecidos en las Normas Técnicas para el Control de los Medios Electrónicos de Comunicación.

En nuestra opinión, la presente acta presenta razonablemente la difusión/audiencia registrada por este medio electrónico.

ADVERTENCIA:

El trabajo de OJDinteractiva, la división de INFORMACIÓN Y CONTROL DE PUBLICACIONES S.A (INTROL) se limita a la realización de pruebas para la revisión de los datos de recuento suministrados por el editor con la finalidad de expresar una opinión sobre la razonabilidad de dichos datos de acuerdo con las Normas Técnicas para el control de los MEC.

Por tanto, INTROL no acepta responsabilidad alguna por las inexactitudes o errores que puedan existir en los datos de recuento. Tampoco acepta ninguna responsabilidad por la falsedad en los datos de recuento recibidos del editor, ni por otros datos de medición que no están incluidos en el análisis.

Noviembre - 2015

OJDinteractiva