



## INFORMACION Y CONTROL DE PUBLICACIONES, S.A.

Albasanz, 16 - 3 planta - Tel. 91 435 00 32 Fax 91 435 96 05 - 28037 MADRID  
 Entença, 218 Entr. 7 - Tel 93 439 24 18 Fax 93 419 25 34 - 08029 BARCELONA



**Título:** PREOC.ES  
**URL Primaria:** http://www.preoc.es  
**Editor:** Atayo, S.A.  
**Domicilio:** Paseo del Embajador, 12  
**Ciudad:** 28707 SAN SEBASTIAN DE LOS REYES  
**Teléfono:** 91 657 07 67  
**Fax:** 91 657 07 67  
**E-mail:** atayo@preoc.es  
**Clasificación:** Información Corporativa  
**Sub-Clasificación:** Información Corporativa



### 1. Cifras totales y promedios (Nacional e Internacional)

MES - AÑO	NAVEGADORES UNICOS	VISITAS	PAGINAS
Octubre - 2014	15.087	19.910	191.665
<b>PROMEDIO DIARIO</b>	<b>569</b>	<b>642</b>	<b>6.183</b>
<b>PROMEDIO LUNES-VIERNES</b>	<b>664</b>	<b>752</b>	<b>7.302</b>
<b>PROMEDIO SABADO-DOMINGO</b>	<b>295</b>	<b>325</b>	<b>2.965</b>
<b>PAGINAS / VISITAS</b>	<b>9,63</b>		
<b>DURACION MEDIA VISITAS</b>	<b>0:05:25</b>		
<b>DURACION MEDIA PAGINAS</b>	<b>0:00:38</b>		

### 2. Secciones (Nacional e Internacional)

	PAGINAS	%
<b>HOME</b>	50.300	26.24 %
<b>RESTO</b>	141.365	73.76 %

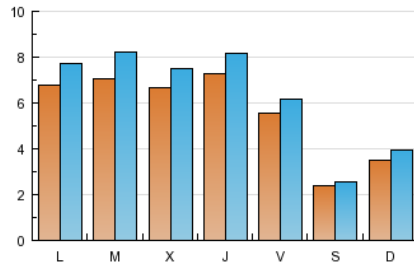
### 3. Por día del mes (Nacional e Internacional)

Día	N. únicos	Visitas	Páginas	Día	N. únicos	Visitas	Páginas	Día	N. únicos	Visitas	Páginas
1	562	615	6.167	11	226	245	1.881	21	693	829	8.919
2	1.087	1.206	10.149	12	483	532	3.725	22	737	834	7.689
3	642	728	6.959	13	644	757	8.570	23	652	745	6.250
4	232	257	2.419	14	706	808	7.119	24	555	608	6.345
5	294	339	3.627	15	680	752	6.445	25	248	263	1.708
6	710	802	8.364	16	653	734	7.590	26	331	366	4.232
7	718	831	8.586	17	552	617	5.912	27	693	779	8.171
8	652	744	7.013	18	248	266	2.687	28	716	811	7.768
9	616	693	6.903	19	295	335	3.437	29	694	810	7.981
10	499	572	4.874	20	665	762	8.577	30	627	705	5.829
								31	519	565	5.769

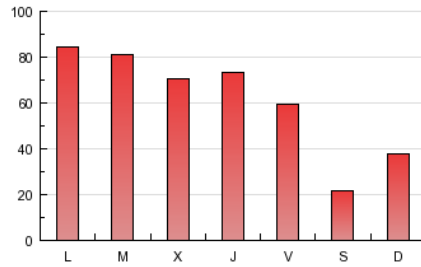
4. Gráficas (Nacional e Internacional)

4.1 Por día de la semana (promedio)

N. únicos / Visitas (x 100)

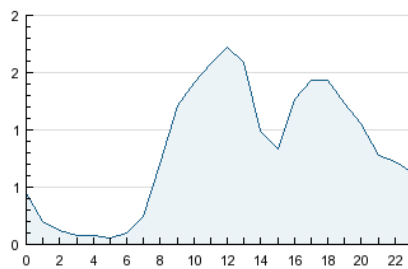


Páginas (x 100)

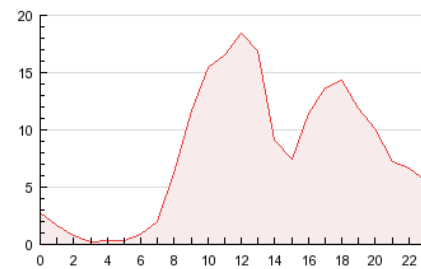


4.2 Por franja horaria (promedio)

Visitas (x 1000)

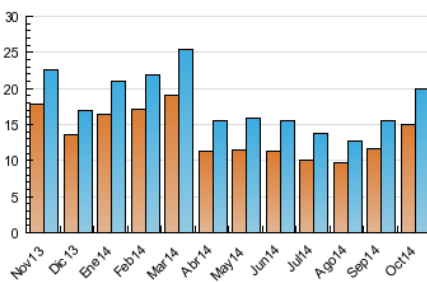


Páginas (x 1000)

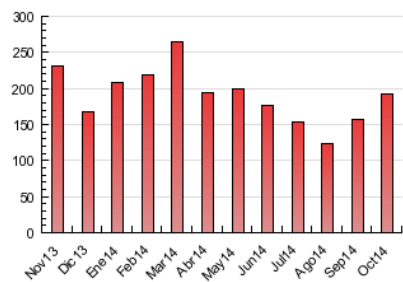


4.3 Por meses

N. únicos / Visitas (x 1000)



Páginas (x 1000)



## INFORMACION Y CONTROL DE PUBLICACIONES, S.A.



Albasanz, 16 - 3 planta - Tel. 91 435 00 32 Fax 91 435 96 05 - 28037 MADRID  
Entença, 218 Entr. 7 - Tel 93 439 24 18 Fax 93 419 25 34 - 08029 BARCELONA



### Anexo - Tráfico Nacional

**Título:** PREOC.ES  
**URL Primaria:** http://www.preoc.es  
**Editor:** Atayo, S.A.  
**Domicilio:** Paseo del Embajador, 12  
**Ciudad:** 28707 SAN SEBASTIAN DE LOS REYES  
**Teléfono:** 91 657 07 67  
**Fax:** 91 657 07 67  
**E-mail:** atayo@preoc.es  
**Clasificación:** Información Corporativa  
**Sub-Clasificación:** Información Corporativa



#### 1. Cifras totales y promedios (Nacional)

MES - AÑO	NAVEGADORES UNICOS	VISITAS	PAGINAS
Octubre - 2014	14.009	18.725	186.249
<b>PROMEDIO DIARIO</b>	<b>532</b>	<b>604</b>	<b>6.008</b>
<b>PROMEDIO LUNES-VIERNES</b>	<b>623</b>	<b>709</b>	<b>7.099</b>
<b>PROMEDIO SABADO-DOMINGO</b>	<b>272</b>	<b>302</b>	<b>2.870</b>
<b>PAGINAS / VISITAS</b>	<b>9,95</b>		
<b>DURACION MEDIA VISITAS</b>	<b>0:05:37</b>		
<b>DURACION MEDIA PAGINAS</b>	<b>0:00:38</b>		

#### 2. Secciones (Nacional)

	PAGINAS	%
<b>HOME</b>	48.194	25.88 %
<b>RESTO</b>	138.055	74.12 %

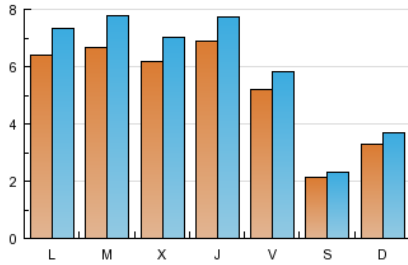
#### 3. Por día del mes (Nacional)

Día	N. únicos	Visitas	Páginas	Día	N. únicos	Visitas	Páginas	Día	N. únicos	Visitas	Páginas
1	523	570	5.468	11	197	215	1.757	21	651	786	8.785
2	1.052	1.159	9.994	12	465	514	3.659	22	684	779	7.421
3	615	701	6.852	13	603	714	8.365	23	605	697	6.030
4	209	233	2.288	14	659	760	6.971	24	506	558	6.066
5	275	320	3.574	15	635	706	6.299	25	224	238	1.616
6	672	762	8.254	16	614	693	7.454	26	309	344	4.161
7	683	793	8.303	17	518	582	5.773	27	652	733	7.961
8	617	708	6.869	18	223	241	2.625	28	673	768	7.628
9	576	651	6.671	19	270	307	3.283	29	634	745	7.729
10	463	533	4.663	20	623	719	8.401	30	589	664	5.683
								31	487	532	5.646

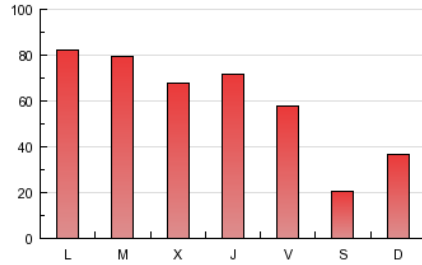
### 4. Gráficas (Nacional)

#### 4.1 Por día de la semana (promedio)

N. únicos / Visitas (x 100)

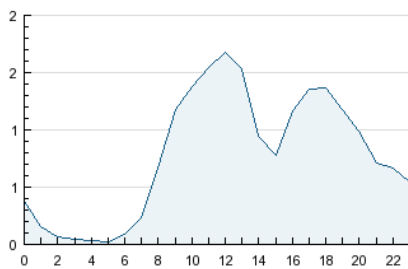


Páginas (x 100)

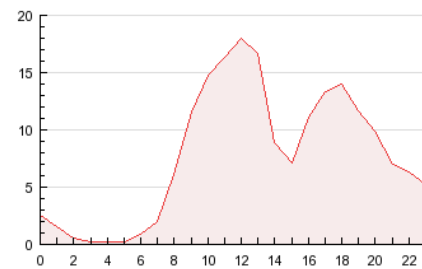


#### 4.2 Por franja horaria (promedio)

Visitas (x 1000)

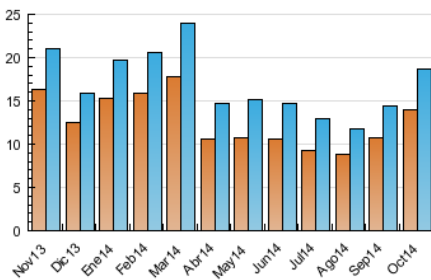


Páginas (x 1000)

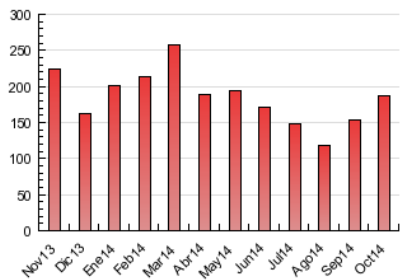


#### 4.3 Por meses

N. únicos / Visitas (x 1000)



Páginas (x 1000)



## 5. Observaciones

Este Medio Electrónico de Comunicación ha sido medido por la herramienta Google Analytics de Google

## 6. Definiciones básicas (Para más información ver Normas Técnicas para el Control de los Medios Electrónicos de Comunicación)

### Página Vista:

Conjunto de ficheros enviado a un usuario como resultado de una petición del mismo recibida por el servidor. Cuando la página está formada por varios marcos (frames), el conjunto de los mismos tendrá, a efectos de cómputo, la consideración de una página unitaria.

### Visita:

Una secuencia ininterrumpida de páginas servidas a un usuario válido. Si dicho usuario no realiza peticiones de páginas en un periodo de tiempo (30 min) la siguiente petición constituirá el inicio de una nueva visita.

### Navegador Único:

Total de combinaciones únicas de una dirección IP y un identificador adicional. Los medios pueden utilizar cookies o el Identificador de Alta de registro.

### Duración Página Vista:

Tiempo acumulado en segundos de todas las páginas vistas (en visitas de dos o más páginas vistas), dividido por el número total de páginas vistas.

### Duración Visita:

Tiempo en segundos de todas las visitas de dos o más páginas vistas, dividido por el número total de visitas de dos o más páginas vistas.

### Tráfico nacional:

Audiencia/difusión correspondiente a España medida en base a los datos de las direcciones IP registradas por el sistema de medición.

## 7. Opinión

De OJDinteractiva, la división de INFORMACIÓN Y CONTROL DE PUBLICACIONES S.A.:

Hemos examinado la información facilitada por el editor del medio electrónico para el periodo que comprende la presente certificación.

Nuestro examen se ha realizado de acuerdo con las normas y procedimientos establecidos en las Normas Técnicas para el Control de los Medios Electrónicos de Comunicación.

En nuestra opinión, la presente acta presenta razonablemente la difusión/audiencia registrada por este medio electrónico.

### ADVERTENCIA:

El trabajo de OJDinteractiva, la división de INFORMACIÓN Y CONTROL DE PUBLICACIONES S.A (INTROL) se limita a la realización de pruebas para la revisión de los datos de recuento suministrados por el editor con la finalidad de expresar una opinión sobre la razonabilidad de dichos datos de acuerdo con las Normas Técnicas para el control de los MEC.

Por tanto, INTROL no acepta responsabilidad alguna por las inexactitudes o errores que puedan existir en los datos de recuento. Tampoco acepta ninguna responsabilidad por la falsedad en los datos de recuento recibidos del editor, ni por otros datos de medición que no están incluidos en el análisis.

Noviembre - 2014

OJDinteractiva