



INFORMACION Y CONTROL DE PUBLICACIONES, S.A.

Serrano, 21 - 6 planta - Tel. 91 435 00 32 Fax 91 435 96 05 - 28001 MADRID
Entença, 218 Entr. 7 - Tel 93 439 24 18 Fax 93 419 25 34 - 08029 BARCELONA

Título: PREOC.ES
URL Primaria: http://www.preoc.es
Editor: Atayo, S.A.
Domicilio: Paseo del Embajador, 12
Ciudad: 28707 SAN SEBASTIAN DE LOS REYES
Teléfono: 91 657 07 67
Fax: 91 657 07 67
E-mail: atayo@preoc.es
Clasificación: Información Corporativa
Sub-Clasificación: Información Corporativa



1. Cifras totales y promedios (Nacional e Internacional)

MES - AÑO	NAVEGADORES UNICOS	VISITAS	PAGINAS
Octubre - 2012	16.993	27.091	361.034
PROMEDIO DIARIO	735	874	11.646
PROMEDIO LUNES-VIERNES	879	1.045	13.925
PROMEDIO SABADO-DOMINGO	321	382	5.096
PAGINAS / VISITAS	13,33		
DURACION MEDIA VISITAS	0:12:38		
DURACION MEDIA PAGINAS	0:00:57		

2. Secciones (Nacional e Internacional)

	PAGINAS	%
HOME	216.962	60.09 %
RESTO	144.072	39.91 %

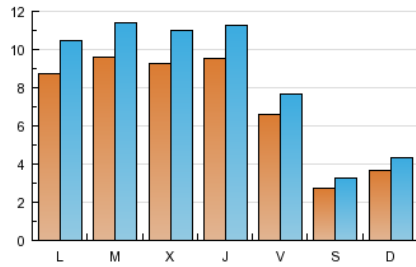
3. Por día del mes (Nacional e Internacional)

Día	N. únicos	Visitas	Páginas	Día	N. únicos	Visitas	Páginas	Día	N. únicos	Visitas	Páginas
1	857	1.062	13.968	11	822	965	11.745	21	363	419	2.612
2	884	1.049	14.135	12	308	356	5.346	22	906	1.071	10.798
3	972	1.147	17.139	13	249	303	3.940	23	922	1.107	14.715
4	970	1.154	16.617	14	381	458	7.433	24	984	1.182	15.727
5	734	859	11.580	15	765	918	11.581	25	941	1.132	15.660
6	299	358	5.167	16	1.089	1.275	16.830	26	751	884	11.473
7	333	395	5.359	17	960	1.136	16.216	27	272	323	4.188
8	979	1.189	16.027	18	1.072	1.265	15.620	28	398	464	7.207
9	970	1.186	15.939	19	833	963	12.043	29	855	1.003	14.686
10	924	1.107	14.342	20	275	337	4.862	30	920	1.094	15.007
								31	792	930	13.072

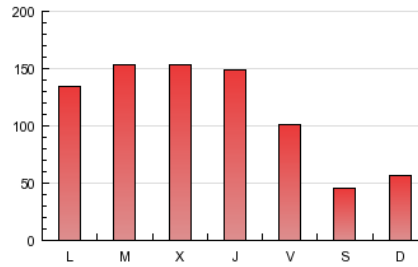
4. Gráficas (Nacional e Internacional)

4.1 Por día de la semana (promedio)

N. únicos / Visitas (x 100)

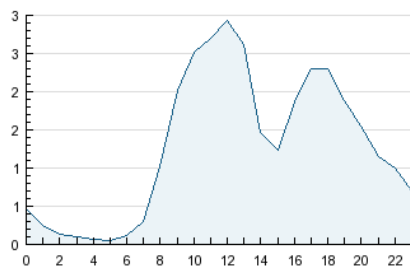


Páginas (x 100)

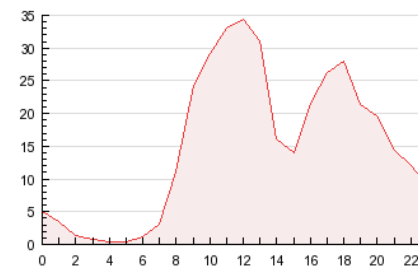


4.2 Por franja horaria (promedio)

Visitas (x 1000)

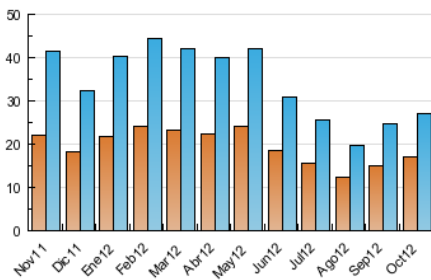


Páginas (x 1000)

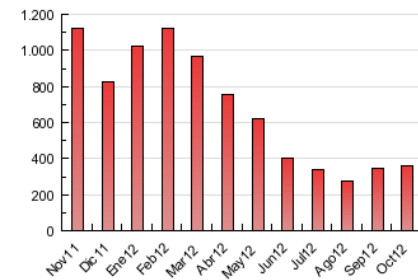


4.3 Por meses

N. únicos / Visitas (x 1000)



Páginas (x 1000)





INFORMACION Y CONTROL DE PUBLICACIONES, S.A.

Serrano, 21 - 6 planta - Tel. 91 435 00 32 Fax 91 435 96 05 - 28001 MADRID
Entença, 218 Entr. 7 - Tel 93 439 24 18 Fax 93 419 25 34 - 08029 BARCELONA

Anexo - Tráfico Nacional

Título: PREOC.ES
URL Primaria: http://www.preoc.es
Editor: Atayo, S.A.
Domicilio: Paseo del Embajador, 12
Ciudad: 28707 SAN SEBASTIAN DE LOS REYES
Teléfono: 91 657 07 67
Fax: 91 657 07 67
E-mail: atayo@preoc.es
Clasificación: Información Corporativa
Sub-Clasificación: Información Corporativa



1. Cifras totales y promedios (Nacional)

MES - AÑO	NAVEGADORES UNICOS	VISITAS	PAGINAS
Octubre - 2012	16.007	25.932	352.493
PROMEDIO DIARIO	700	837	11.371
PROMEDIO LUNES-VIERNES	839	1.003	13.612
PROMEDIO SABADO-DOMINGO	300	359	4.927
PAGINAS / VISITAS	13,59		
DURACION MEDIA VISITAS	0:12:57		
DURACION MEDIA PAGINAS	0:00:57		

2. Secciones (Nacional)

	PAGINAS	%
HOME	211.372	59.96 %
RESTO	141.121	40.04 %

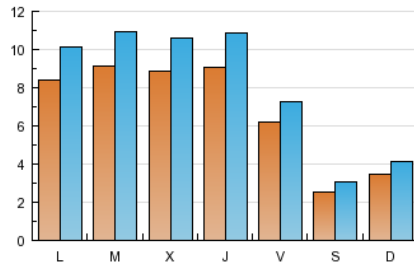
3. Por día del mes (Nacional)

Día	N. únicos	Visitas	Páginas	Día	N. únicos	Visitas	Páginas	Día	N. únicos	Visitas	Páginas
1	827	1.031	13.809	11	789	929	11.499	21	354	410	2.601
2	840	1.002	13.808	12	276	323	4.994	22	870	1.029	10.521
3	921	1.092	16.768	13	226	275	3.726	23	886	1.065	14.507
4	927	1.109	16.308	14	356	428	7.052	24	954	1.152	15.294
5	698	822	11.326	15	733	883	11.327	25	893	1.079	15.099
6	276	335	5.053	16	1.044	1.230	16.468	26	705	835	11.179
7	314	375	5.266	17	921	1.095	15.902	27	252	304	4.063
8	948	1.156	15.807	18	1.028	1.219	15.291	28	371	433	6.921
9	923	1.135	15.554	19	796	924	11.853	29	815	957	14.264
10	878	1.060	14.104	20	251	311	4.730	30	875	1.046	14.586
								31	753	888	12.813

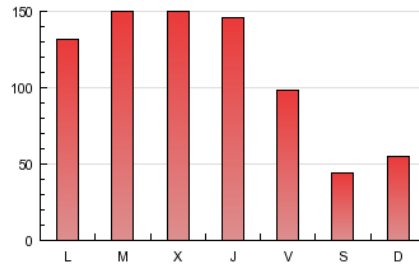
4. Gráficas (Nacional)

4.1 Por día de la semana (promedio)

N. únicos / Visitas (x 100)

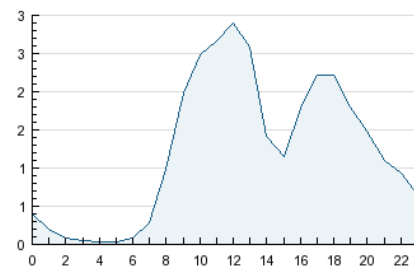


Páginas (x 100)

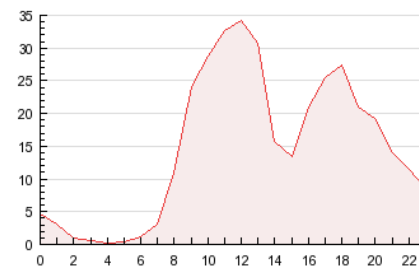


4.2 Por franja horaria (promedio)

Visitas (x 1000)

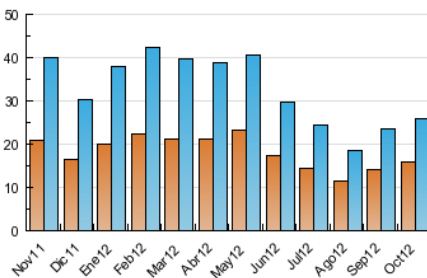


Páginas (x 1000)

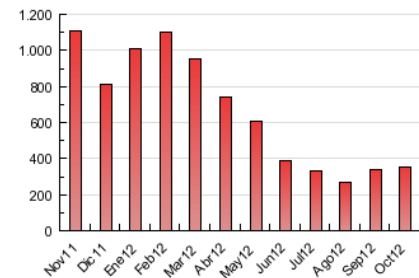


4.3 Por meses

N. únicos / Visitas (x 1000)



Páginas (x 1000)



5. Observaciones

Este Medio Electrónico de Comunicación ha sido medido por la herramienta Site Census de Nielsen Online que ha obtenido la calificación de *** (3 estrellas) en la homologación de OJDInteractiva

6. Definiciones básicas (Para más información ver Normas Técnicas para el Control de los Medios Electrónicos de Comunicación)

Página Vista:

Conjunto de ficheros enviado a un usuario como resultado de una petición del mismo recibida por el servidor. Cuando la página está formada por varios marcos (frames), el conjunto de los mismos tendrá, a efectos de cómputo, la consideración de una página unitaria.

Visita:

Una secuencia ininterrumpida de páginas servidas a un usuario válido. Si dicho usuario no realiza peticiones de páginas en un periodo de tiempo (30 min) la siguiente petición constituirá el inicio de una nueva visita.

Navegador Único:

Total de combinaciones únicas de una dirección IP y un identificador adicional. Los medios pueden utilizar cookies o el Identificador de Alta de registro.

Duración Página Vista:

Tiempo acumulado en segundos de todas las páginas vistas (en visitas de dos o más páginas vistas), dividido por el número total de páginas vistas.

Duración Visita:

Tiempo en segundos de todas las visitas de dos o más páginas vistas, dividido por el número total de dos o más páginas vistas.

Tráfico nacional:

Audiencia/difusión correspondiente a España medida en base a los datos de las direcciones IP registradas por el sistema de medición.

7. Opinión

De OJDinteractiva, la división de INFORMACIÓN Y CONTROL DE PUBLICACIONES S.A.:

Hemos examinado la información facilitada por el editor del medio electrónico para el periodo que comprende la presente certificación. Nuestro examen se ha realizado de acuerdo con las normas y procedimientos establecidos en las Normas Técnicas para el Control de los Medios Electrónicos de Comunicación.

En nuestra opinión, la presente acta presenta razonablemente la difusión/audiencia registrada por este medio electrónico.

ADVERTENCIA:

El trabajo de OJDinteractiva, la división de INFORMACIÓN Y CONTROL DE PUBLICACIONES S.A (INTROL) se limita a la realización de pruebas para la revisión de los datos de recuento suministrados por el editor con la finalidad de expresar una opinión sobre la razonabilidad de dichos datos de acuerdo con las Normas Técnicas para el control de los MEC.

Por tanto, INTROL no acepta responsabilidad alguna por las inexactitudes o errores que puedan existir en los datos de recuento. Tampoco acepta ninguna responsabilidad por la falsedad en los datos de recuento recibidos del editor, ni por otros datos de medición que no están incluidos en el análisis.