



INFORMACION Y CONTROL DE PUBLICACIONES, S.A.

Serrano, 21 - 6 planta - Tel. 91 435 00 32 Fax 91 435 96 05 - 28001 MADRID
Entença, 218 Entr. 7 - Tel 93 439 24 18 Fax 93 419 25 34 - 08029 BARCELONA

Título: PREOC.ES
URL Primaria: http://www.preoc.es
Editor: Atayo, S.A.
Domicilio: Paseo del Embajador, 12
Ciudad: 28707 SAN SEBASTIAN DE LOS REYES
Teléfono: 91 657 07 67
Fax: 91 657 07 67
e-mail: atayo@preoc.es
Clasificación: Información Corporativa



1. Cifras totales y promedios

MES - AÑO	USUARIOS UNICOS	VISITAS	PAGINAS
Octubre - 2008	23.506	41.482	637.017
PROMEDIO DIARIO	1.071	1.338	20.549
PROMEDIO LUNES - VIERNES	1.357	1.698	26.987
PROMEDIO SABADOS - DOMINGOS	248	305	2.041
PAGINAS / VISITAS	15,36		
DURACION MEDIA VISITAS	0:10:13		
DURACION MEDIA PAGINAS	0:00:38		

2. Secciones

	PAGINAS	%
HOME	18.193	2.86 %
RESTO	618.824	97.14 %

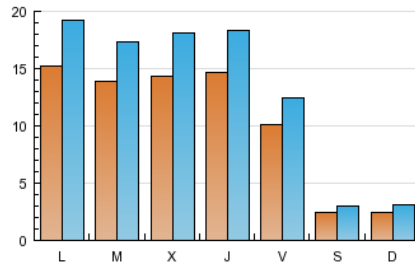
3. Por día del mes

Día	U. únicos	Visitas	Páginas	Día	U. únicos	Visitas	Páginas	Día	U. únicos	Visitas	Páginas
1	1.784	2.207	34.902	11	246	312	2.750	21	1.266	1.621	17.253
2	1.373	1.724	20.583	12	240	292	1.685	22	1.467	1.878	21.892
3	735	892	7.436	13	1.188	1.527	24.629	23	1.188	1.422	19.741
4	248	307	1.451	14	1.702	2.111	33.830	24	1.054	1.259	25.665
5	262	340	2.095	15	1.412	1.767	19.916	25	238	288	2.232
6	1.711	2.135	32.673	16	1.803	2.209	34.541	26	189	226	1.875
7	1.335	1.666	20.497	17	996	1.263	15.356	27	1.332	1.631	18.758
8	1.375	1.745	20.811	18	253	308	2.259	28	1.238	1.547	27.299
9	1.524	1.918	34.394	19	305	364	1.980	29	1.103	1.476	44.710
10	1.186	1.433	26.719	20	1.868	2.386	41.514	30	1.456	1.880	45.168
								31	1.111	1.348	32.403

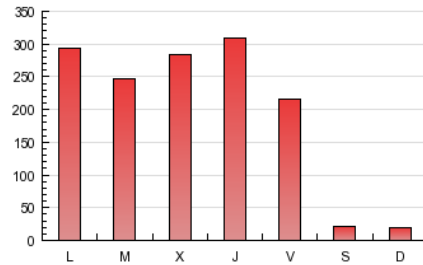
4. Gráficas

4.1 Por día de la semana (promedio)

U únicos / Visitas (x 100)

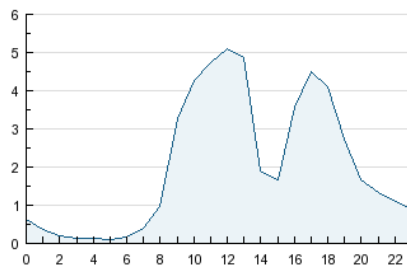


Páginas (x 100)

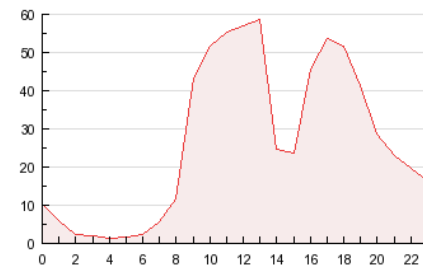


4.2 Por franja horaria (promedio)

Visitas (x 1000)

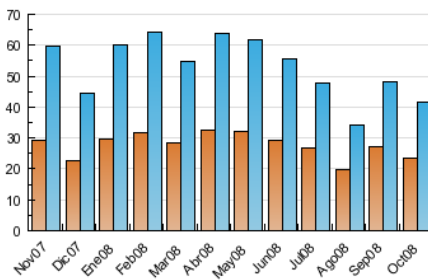


Páginas (x 1000)

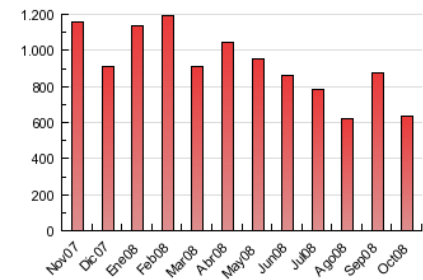


4.3 Por meses

U únicos / Visitas (x 1000)



Páginas (x 1000)



5. Observaciones

El cliente nos ha manifestado que debido a los trabajos de mantenimiento y migración registrados en su servidor web, los datos de recuento de audiencia/difusión en el mes de Octubre han sido muy inferiores a los habituales.

6. Definiciones básicas (Para más información ver Normas Técnicas para el Control de los Medios Electrónicos de Comunicación)

Página Vista:

Conjunto de ficheros enviado a un usuario como resultado de una petición del mismo recibida por el servidor. Cuando la página está formada por varios marcos (frames), el conjunto de los mismos tendrá, a efectos de cómputo, la consideración de una página unitaria.

Visita:

Una secuencia ininterrumpida de páginas servidas a un usuario válido. Si dicho usuario no realiza peticiones de páginas en un periodo de tiempo (30 min) la siguiente petición constituirá el inicio de una nueva visita.

Usuarios Únicos:

Total de combinaciones únicas de una dirección IP y un identificador adicional. Los medios pueden utilizar el Agente de Usuario (User Agent), Cookie o el Identificador de Alta de registro.

Duración Media Páginas:

Tiempo acumulado en segundos de todas las páginas vistas (en visitas de dos o más páginas vistas), dividido por el número total de páginas vistas.

Duración Media Visitas:

Tiempo en segundos de todas las visitas de dos o más páginas vistas, dividido por el número total de dos o más páginas vistas.

7. Opinión

De OJDinteractiva, la división de INFORMACIÓN Y CONTROL DE PUBLICACIONES S.A.:

Hemos examinado la información facilitada por el editor del medio electrónico para el periodo que comprende la presente certificación. Nuestro examen se ha realizado de acuerdo con las normas y procedimientos establecidos en las Normas Técnicas para el Control de los Medios Electrónicos de Comunicación.

En nuestra opinión, la presente acta presenta razonablemente la difusión/audiencia registrada por este medio electrónico.

ADVERTENCIA:

El trabajo de OJDinteractiva, la división de INFORMACIÓN Y CONTROL DE PUBLICACIONES S.A (INTROL) se limita a la realización de pruebas para la revisión de los datos de recuento suministrados por el editor con la finalidad de expresar una opinión sobre la razonabilidad de dichos datos de acuerdo con las Normas Técnicas para el control de los MEC. Por tanto, INTROL no acepta responsabilidad alguna por las inexactitudes o errores que puedan existir en los datos de recuento. Tampoco acepta ninguna responsabilidad por la falsedad en los datos de recuento recibidos del editor, ni por otros datos de medición que no están incluidos en el análisis.

