



## INFORMACION Y CONTROL DE PUBLICACIONES, S.A.

Velázquez, 46, 1º Drcha - Tel. 91 435 00 32 Fax 91 435 96 05 - 28001 - MADRID  
 Entença, 218 Entr. 7 - Tel 93 439 24 18 Fax 93 419 25 34 - 08029 - BARCELONA

**Título:** PREOC.ES  
**URL Primaria:** http://www.preoc.es  
**Editor:** Atayo, S.A.  
**Domicilio:** Paseo del Embajador, 12  
**Ciudad:** 28707 SAN SEBASTIAN DE LOS REYES  
**Teléfono:** 91 657 07 67  
**Fax:** 91 657 07 67  
**E-mail:** atayo@preoc.es  
**Clasificación:** Información Corporativa  
**Sub-Clasificación:** Información Corporativa



### 1. Cifras totales y promedios (Nacional e Internacional)

MES - AÑO	NAVEGADORES UNICOS	VISITAS	PAGINAS
Septiembre - 2020	6.329	8.846	82.373
<b>PROMEDIO DIARIO</b>	<b>257</b>	<b>295</b>	<b>2.746</b>
<b>PROMEDIO LUNES-VIERNES</b>	<b>301</b>	<b>344</b>	<b>3.061</b>
<b>PROMEDIO SABADO-DOMINGO</b>	<b>137</b>	<b>160</b>	<b>1.879</b>
<b>PAGINAS / VISITAS</b>	<b>9,31</b>		
<b>DURACION MEDIA VISITAS</b>	<b>0:04:58</b>		
<b>DURACION MEDIA PAGINAS</b>	<b>0:00:36</b>		

### 2. Secciones (Nacional e Internacional)

	PAGINAS	%
<b>HOME</b>	19.545	23.73 %
<b>RESTO</b>	62.828	76.27 %

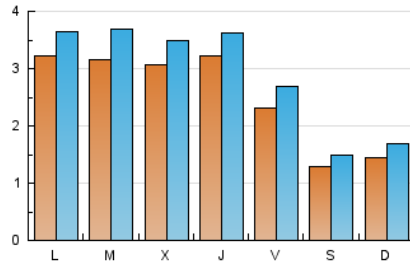
### 3. Por día del mes (Nacional e Internacional)

Día	N. únicos	Visitas	Páginas	Día	N. únicos	Visitas	Páginas	Día	N. únicos	Visitas	Páginas
1	265	325	2.979	11	220	260	3.594	21	322	366	3.360
2	260	298	2.409	12	111	134	1.376	22	293	341	3.390
3	330	362	2.399	13	154	177	1.660	23	319	365	3.569
4	195	225	1.973	14	310	359	3.184	24	323	365	2.733
5	143	161	1.425	15	318	365	3.398	25	264	297	2.318
6	144	175	2.282	16	257	287	2.666	26	119	136	1.580
7	370	405	3.427	17	331	376	2.974	27	141	172	2.006
8	395	444	4.193	18	246	289	2.781	28	287	327	2.382
9	362	417	3.967	19	142	164	2.699	29	310	364	3.117
10	305	350	3.446	20	139	157	2.002	30	337	383	3.084

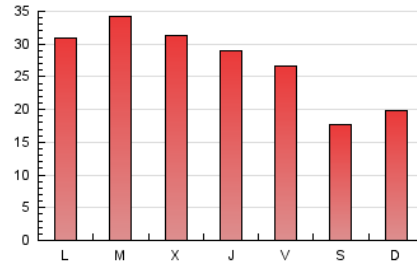
4. Gráficas (Nacional e Internacional)

4.1 Por día de la semana (promedio)

N. únicos / Visitas (x 100)

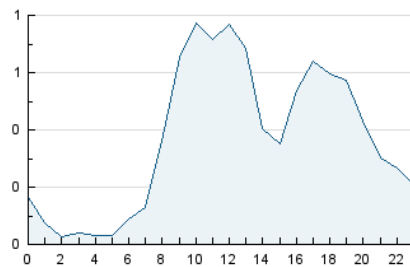


Páginas (x 100)

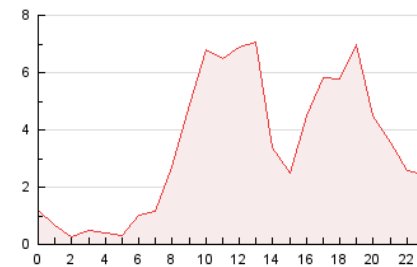


4.2 Por franja horaria (promedio)

Visitas (x 1000)

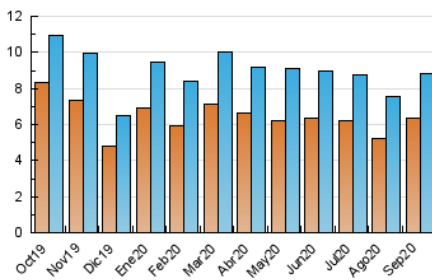


Páginas (x 1000)

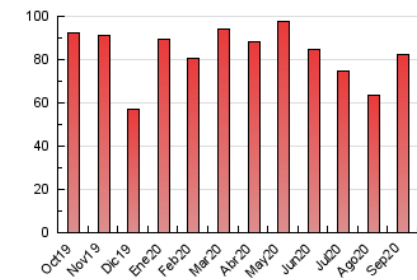


4.3 Por meses

N. únicos / Visitas (x 1000)



Páginas (x 1000)





## INFORMACION Y CONTROL DE PUBLICACIONES, S.A.

Velázquez, 46, 1º Drcha - Tel. 91 435 00 32 Fax 91 435 96 05 - 28001 - MADRID  
Entença, 218 Entr. 7 - Tel 93 439 24 18 Fax 93 419 25 34 - 08029 - BARCELONA

### Anexo - Tráfico Nacional

**Título:** PREOC.ES  
**URL Primaria:** http://www.preoc.es  
**Editor:** Atayo, S.A.  
**Domicilio:** Paseo del Embajador, 12  
**Ciudad:** 28707 SAN SEBASTIAN DE LOS REYES  
**Teléfono:** 91 657 07 67  
**Fax:** 91 657 07 67  
**E-mail:** atayo@preoc.es  
**Clasificación:** Información Corporativa  
**Sub-Clasificación:** Información Corporativa



#### 1. Cifras totales y promedios (Nacional)

MES - AÑO	NAVEGADORES UNICOS	VISITAS	PAGINAS
Septiembre - 2020	5.955	8.349	78.429
<b>PROMEDIO DIARIO</b>	<b>242</b>	<b>278</b>	<b>2.614</b>
<b>PROMEDIO LUNES-VIERNES</b>	<b>283</b>	<b>325</b>	<b>2.893</b>
<b>PROMEDIO SABADO-DOMINGO</b>	<b>128</b>	<b>150</b>	<b>1.847</b>
<b>PAGINAS / VISITAS</b>	<b>9,39</b>		
<b>DURACION MEDIA VISITAS</b>	<b>0:05:08</b>		
<b>DURACION MEDIA PAGINAS</b>	<b>0:00:37</b>		

#### 2. Secciones (Nacional)

	PAGINAS	%
<b>HOME</b>	18.964	24.18 %
<b>RESTO</b>	59.465	75.82 %

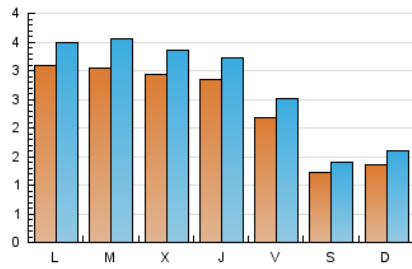
#### 3. Por día del mes (Nacional)

Día	N. únicos	Visitas	Páginas	Día	N. únicos	Visitas	Páginas	Día	N. únicos	Visitas	Páginas
1	261	321	2.971	11	205	235	1.667	21	314	358	3.343
2	250	288	2.392	12	105	127	1.361	22	280	328	3.349
3	232	264	2.265	13	137	158	1.618	23	304	348	3.488
4	185	215	1.930	14	299	347	3.155	24	297	337	2.615
5	130	148	1.377	15	308	355	3.377	25	253	285	2.280
6	138	167	2.245	16	250	279	2.500	26	114	131	1.568
7	350	384	3.327	17	314	358	2.933	27	131	161	1.948
8	377	425	4.102	18	230	272	2.732	28	268	308	2.322
9	348	403	3.885	19	137	159	2.694	29	292	345	3.038
10	291	331	2.969	20	132	150	1.965	30	317	362	3.013

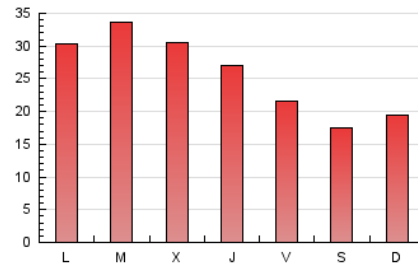
4. Gráficas (Nacional)

4.1 Por día de la semana (promedio)

N. únicos / Visitas (x 100)

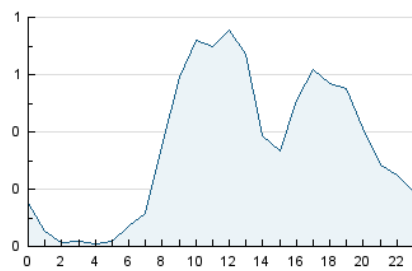


Páginas (x 100)

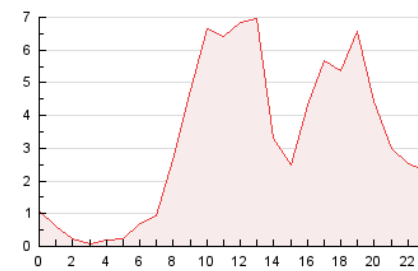


4.2 Por franja horaria (promedio)

Visitas (x 1000)

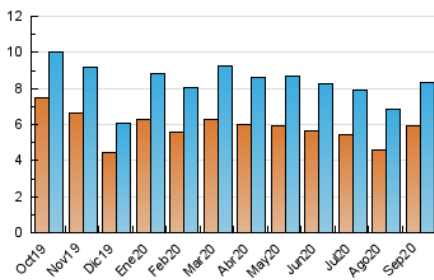


Páginas (x 1000)

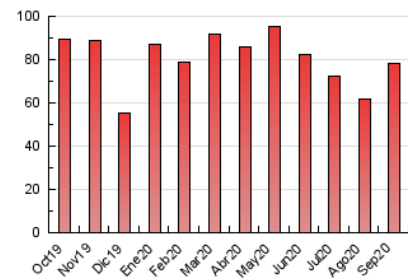


4.3 Por meses

N. únicos / Visitas (x 1000)



Páginas (x 1000)



## 5. Observaciones

Este Medio Electrónico de Comunicación ha sido medido por la herramienta Google Analytics de Google

## 6. Definiciones básicas (Para más información ver Normas Técnicas para el Control de los Medios Electrónicos de Comunicación)

### Página Vista:

Conjunto de ficheros enviado a un usuario como resultado de una petición del mismo recibida por el servidor. Cuando la página está formada por varios marcos (frames), el conjunto de los mismos tendrá, a efectos de cómputo, la consideración de una página unitaria.

### Visita:

Una secuencia ininterrumpida de páginas servidas a un usuario válido. Si dicho usuario no realiza peticiones de páginas en un periodo de tiempo (30 min) la siguiente petición constituirá el inicio de una nueva visita.

### Navegador Único:

Total de combinaciones únicas de una dirección IP y un identificador adicional. Los medios pueden utilizar cookies o el Identificador de Alta de registro.

### Duración Página Vista:

Tiempo acumulado en segundos de todas las páginas vistas (en visitas de dos o más páginas vistas), dividido por el número total de páginas vistas.

### Duración Visita:

Tiempo en segundos de todas las visitas de dos o más páginas vistas, dividido por el número total de visitas de dos o más páginas vistas.

### Tráfico nacional:

Audiencia/difusión correspondiente a España medida en base a los datos de las direcciones IP registradas por el sistema de medición.

## 7. Opinión

De OJDinteractiva, la división de INFORMACIÓN Y CONTROL DE PUBLICACIONES S.A.:

Hemos examinado la información facilitada por el editor del medio electrónico para el periodo que comprende la presente certificación.

Nuestro examen se ha realizado de acuerdo con las normas y procedimientos establecidos en las Normas Técnicas para el Control de los Medios Electrónicos de Comunicación.

En nuestra opinión, la presente acta presenta razonablemente la difusión/audiencia registrada por este medio electrónico.

### ADVERTENCIA:

El trabajo de OJDinteractiva, la división de INFORMACIÓN Y CONTROL DE PUBLICACIONES S.A (INTROL) se limita a la realización de pruebas para la revisión de los datos de recuento suministrados por el editor con la finalidad de expresar una opinión sobre la razonabilidad de dichos datos de acuerdo con las Normas Técnicas para el control de los MEC.

Por tanto, INTROL no acepta responsabilidad alguna por las inexactitudes o errores que puedan existir en los datos de recuento. Tampoco acepta ninguna responsabilidad por la falsedad en los datos de recuento recibidos del editor, ni por otros datos de medición que no están incluidos en el análisis.

Octubre - 2020

OJDinteractiva