



## INFORMACION Y CONTROL DE PUBLICACIONES, S.A.

Velázquez, 46, 1º Drcha - Tel. 91 435 00 32 Fax 91 435 96 05 - 28001 - MADRID  
 Entença, 218 Entr. 7 - Tel 93 439 24 18 Fax 93 419 25 34 - 08029 - BARCELONA

**Título:** PREOC.ES  
**URL Primaria:** http://www.preoc.es  
**Editor:** Atayo, S.A.  
**Domicilio:** Paseo del Embajador, 12  
**Ciudad:** 28707 SAN SEBASTIAN DE LOS REYES  
**Teléfono:** 91 657 07 67  
**Fax:** 91 657 07 67  
**E-mail:** atayo@preoc.es  
**Clasificación:** Información Corporativa  
**Sub-Clasificación:** Información Corporativa



### 1. Cifras totales y promedios (Nacional e Internacional)

MES - AÑO	NAVEGADORES UNICOS	VISITAS	PAGINAS
Septiembre - 2016	10.830	14.384	116.401
<b>PROMEDIO DIARIO</b>	<b>421</b>	<b>479</b>	<b>3.880</b>
<b>PROMEDIO LUNES-VIERNES</b>	494	563	4.473
<b>PROMEDIO SABADO-DOMINGO</b>	223	249	2.250
<b>PAGINAS / VISITAS</b>	8,09		
<b>DURACION MEDIA VISITAS</b>	0:04:37		
<b>DURACION MEDIA PAGINAS</b>	0:00:39		

### 2. Secciones (Nacional e Internacional)

	PAGINAS	%
<b>HOME</b>	30.019	25.79 %
<b>RESTO</b>	86.382	74.21 %

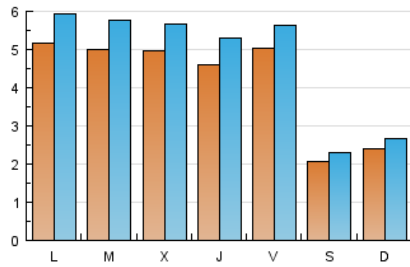
### 3. Por día del mes (Nacional e Internacional)

Día	N. únicos	Visitas	Páginas	Día	N. únicos	Visitas	Páginas	Día	N. únicos	Visitas	Páginas
1	426	487	4.157	11	179	189	1.822	21	516	601	4.579
2	340	388	3.297	12	470	543	5.064	22	532	609	4.698
3	160	178	1.671	13	442	509	4.186	23	406	466	3.311
4	204	232	1.856	14	467	531	3.998	24	184	210	1.438
5	415	473	3.895	15	438	501	4.331	25	248	288	3.563
6	438	498	4.061	16	1.024	1.122	7.369	26	517	596	4.539
7	447	515	4.516	17	322	358	2.524	27	590	672	5.107
8	408	473	3.150	18	327	362	3.218	28	554	620	4.834
9	349	393	3.173	19	664	757	6.043	29	497	573	5.111
10	157	173	1.909	20	532	626	5.016	30	391	441	3.965

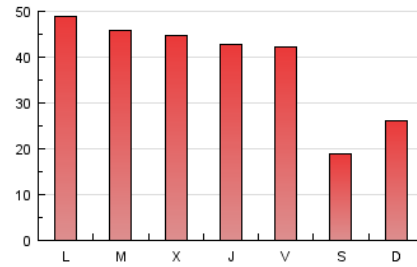
4. Gráficas (Nacional e Internacional)

4.1 Por día de la semana (promedio)

N. únicos / Visitas (x 100)

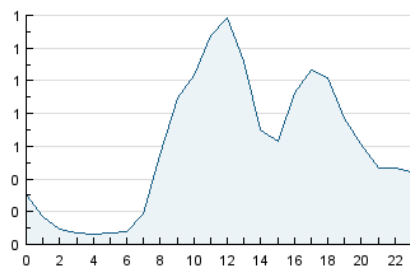


Páginas (x 100)

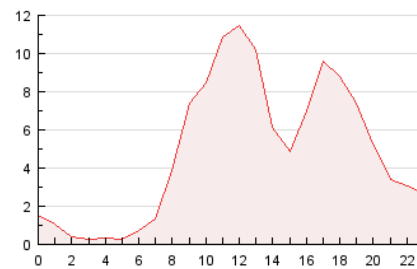


4.2 Por franja horaria (promedio)

Visitas (x 1000)

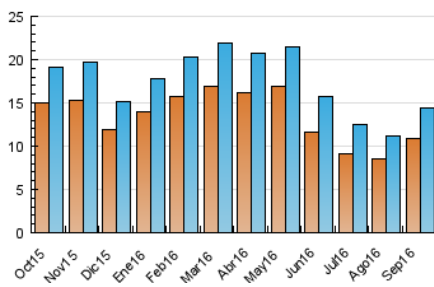


Páginas (x 1000)

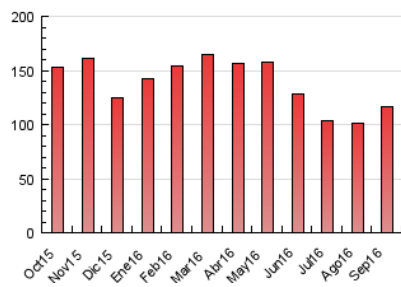


4.3 Por meses

N. únicos / Visitas (x 1000)



Páginas (x 1000)





## INFORMACION Y CONTROL DE PUBLICACIONES, S.A.

Velázquez, 46, 1º Drcha - Tel. 91 435 00 32 Fax 91 435 96 05 - 28001 - MADRID  
Entença, 218 Entr. 7 - Tel 93 439 24 18 Fax 93 419 25 34 - 08029 - BARCELONA

### Anexo - Tráfico Nacional

**Título:** PREOC.ES  
**URL Primaria:** http://www.preoc.es  
**Editor:** Atayo, S.A.  
**Domicilio:** Paseo del Embajador, 12  
**Ciudad:** 28707 SAN SEBASTIAN DE LOS REYES  
**Teléfono:** 91 657 07 67  
**Fax:** 91 657 07 67  
**E-mail:** atayo@preoc.es  
**Clasificación:** Información Corporativa  
**Sub-Clasificación:** Información Corporativa



#### 1. Cifras totales y promedios (Nacional)

MES - AÑO	NAVEGADORES UNICOS	VISITAS	PAGINAS
Septiembre - 2016	9.821	13.200	111.770
<b>PROMEDIO DIARIO</b>	<b>385</b>	<b>440</b>	<b>3.726</b>
<b>PROMEDIO LUNES-VIERNES</b>	<b>453</b>	<b>519</b>	<b>4.300</b>
<b>PROMEDIO SABADO-DOMINGO</b>	<b>199</b>	<b>223</b>	<b>2.147</b>
<b>PAGINAS / VISITAS</b>	<b>8,47</b>		
<b>DURACION MEDIA VISITAS</b>	<b>0:04:44</b>		
<b>DURACION MEDIA PAGINAS</b>	<b>0:00:38</b>		

#### 2. Secciones (Nacional)

	PAGINAS	%
<b>HOME</b>	28.554	25.55 %
<b>RESTO</b>	83.216	74.45 %

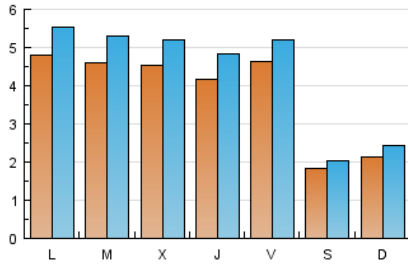
#### 3. Por día del mes (Nacional)

Día	N. únicos	Visitas	Páginas	Día	N. únicos	Visitas	Páginas	Día	N. únicos	Visitas	Páginas
1	384	444	4.062	11	158	167	1.752	21	474	553	4.229
2	301	348	3.038	12	431	500	4.944	22	483	556	4.446
3	141	159	1.638	13	399	459	3.953	23	373	433	3.208
4	182	210	1.784	14	419	477	3.846	24	153	175	1.350
5	383	441	3.838	15	399	461	4.197	25	226	262	3.397
6	403	461	3.971	16	971	1.063	7.125	26	487	561	4.443
7	407	474	4.371	17	299	332	2.328	27	541	615	4.932
8	368	431	3.028	18	295	328	3.086	28	511	570	4.607
9	308	350	3.080	19	618	706	5.773	29	451	518	4.866
10	137	153	1.840	20	495	580	4.806	30	364	413	3.832

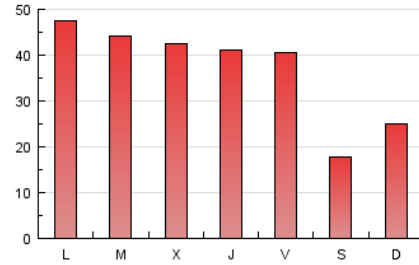
### 4. Gráficas (Nacional)

#### 4.1 Por día de la semana (promedio)

N. únicos / Visitas (x 100)

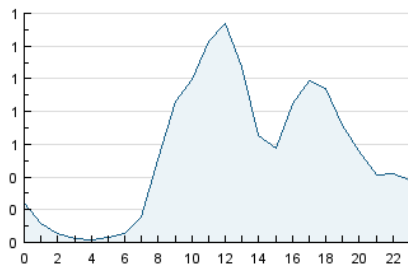


Páginas (x 100)

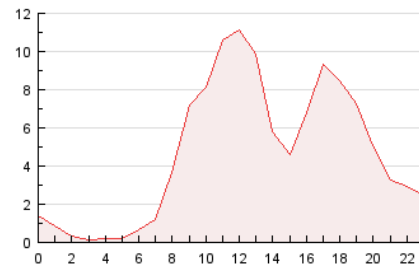


#### 4.2 Por franja horaria (promedio)

Visitas (x 1000)

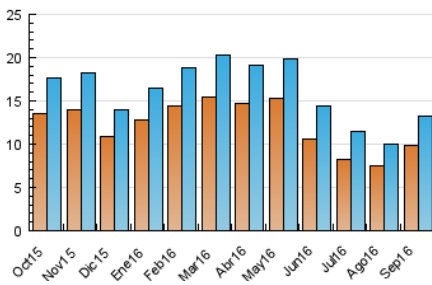


Páginas (x 1000)

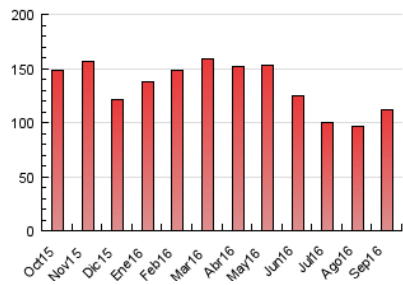


#### 4.3 Por meses

N. únicos / Visitas (x 1000)



Páginas (x 1000)



## 5. Observaciones

Este Medio Electrónico de Comunicación ha sido medido por la herramienta Google Analytics de Google

## 6. Definiciones básicas (Para más información ver Normas Técnicas para el Control de los Medios Electrónicos de Comunicación)

### Página Vista:

Conjunto de ficheros enviado a un usuario como resultado de una petición del mismo recibida por el servidor. Cuando la página está formada por varios marcos (frames), el conjunto de los mismos tendrá, a efectos de cómputo, la consideración de una página unitaria.

### Visita:

Una secuencia ininterrumpida de páginas servidas a un usuario válido. Si dicho usuario no realiza peticiones de páginas en un periodo de tiempo (30 min) la siguiente petición constituirá el inicio de una nueva visita.

### Navegador Único:

Total de combinaciones únicas de una dirección IP y un identificador adicional. Los medios pueden utilizar cookies o el Identificador de Alta de registro.

### Duración Página Vista:

Tiempo acumulado en segundos de todas las páginas vistas (en visitas de dos o más páginas vistas), dividido por el número total de páginas vistas.

### Duración Visita:

Tiempo en segundos de todas las visitas de dos o más páginas vistas, dividido por el número total de visitas de dos o más páginas vistas.

### Tráfico nacional:

Audiencia/difusión correspondiente a España medida en base a los datos de las direcciones IP registradas por el sistema de medición.

## 7. Opinión

De OJDinteractiva, la división de INFORMACIÓN Y CONTROL DE PUBLICACIONES S.A.:

Hemos examinado la información facilitada por el editor del medio electrónico para el periodo que comprende la presente certificación.

Nuestro examen se ha realizado de acuerdo con las normas y procedimientos establecidos en las Normas Técnicas para el Control de los Medios Electrónicos de Comunicación.

En nuestra opinión, la presente acta presenta razonablemente la difusión/audiencia registrada por este medio electrónico.

### ADVERTENCIA:

El trabajo de OJDinteractiva, la división de INFORMACIÓN Y CONTROL DE PUBLICACIONES S.A (INTROL) se limita a la realización de pruebas para la revisión de los datos de recuento suministrados por el editor con la finalidad de expresar una opinión sobre la razonabilidad de dichos datos de acuerdo con las Normas Técnicas para el control de los MEC.

Por tanto, INTROL no acepta responsabilidad alguna por las inexactitudes o errores que puedan existir en los datos de recuento. Tampoco acepta ninguna responsabilidad por la falsedad en los datos de recuento recibidos del editor, ni por otros datos de medición que no están incluidos en el análisis.

Octubre - 2016

OJDinteractiva