



## INFORMACION Y CONTROL DE PUBLICACIONES, S.A.

Albasanz, 16 - 3 planta - Tel. 91 435 00 32 Fax 91 435 96 05 - 28037 MADRID  
 Entença, 218 Entr. 7 - Tel 93 439 24 18 Fax 93 419 25 34 - 08029 BARCELONA



**Título:** PREOC.ES  
**URL Primaria:** http://www.preoc.es  
**Editor:** Atayo, S.A.  
**Domicilio:** Paseo del Embajador, 12  
**Ciudad:** 28707 SAN SEBASTIAN DE LOS REYES  
**Teléfono:** 91 657 07 67  
**Fax:** 91 657 07 67  
**E-mail:** atayo@preoc.es  
**Clasificación:** Información Corporativa  
**Sub-Clasificación:** Información Corporativa



### 1. Cifras totales y promedios (Nacional e Internacional)

MES - AÑO	NAVEGADORES UNICOS	VISITAS	PAGINAS
Septiembre - 2015	13.871	18.008	150.482
<b>PROMEDIO DIARIO</b>	<b>537</b>	<b>600</b>	<b>5.016</b>
<b>PROMEDIO LUNES-VIERNES</b>	<b>634</b>	<b>708</b>	<b>5.786</b>
<b>PROMEDIO SABADO-DOMINGO</b>	<b>271</b>	<b>304</b>	<b>2.898</b>
<b>PAGINAS / VISITAS</b>	<b>8,36</b>		
<b>DURACION MEDIA VISITAS</b>	<b>0:04:41</b>		
<b>DURACION MEDIA PAGINAS</b>	<b>0:00:38</b>		

### 2. Secciones (Nacional e Internacional)

	PAGINAS	%
<b>HOME</b>	39.287	26.11 %
<b>RESTO</b>	111.195	73.89 %

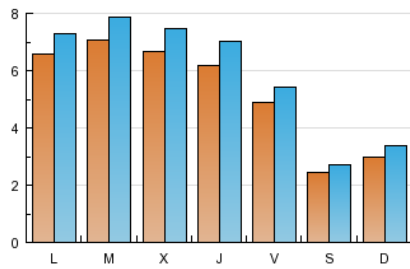
### 3. Por día del mes (Nacional e Internacional)

Día	N. únicos	Visitas	Páginas	Día	N. únicos	Visitas	Páginas	Día	N. únicos	Visitas	Páginas
1	567	629	4.819	11	479	524	3.954	21	717	795	6.922
2	573	623	5.018	12	232	258	2.467	22	694	758	6.340
3	605	684	5.389	13	288	325	3.549	23	711	808	6.543
4	470	520	3.956	14	655	747	6.234	24	670	767	6.633
5	235	270	2.185	15	638	726	6.103	25	526	594	4.985
6	294	327	2.701	16	664	741	5.611	26	245	271	2.166
7	596	644	4.555	17	584	666	6.053	27	303	345	3.224
8	546	609	4.695	18	486	538	4.241	28	659	736	6.081
9	627	700	5.439	19	262	280	2.974	29	1.095	1.214	9.506
10	622	692	6.051	20	306	355	3.915	30	759	862	8.173

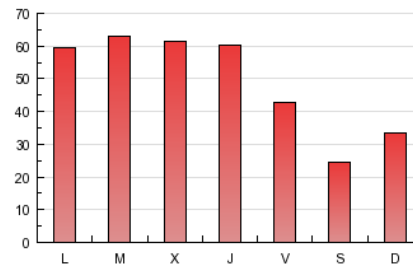
4. Gráficas (Nacional e Internacional)

4.1 Por día de la semana (promedio)

N. únicos / Visitas (x 100)

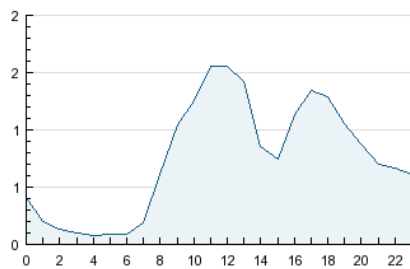


Páginas (x 100)

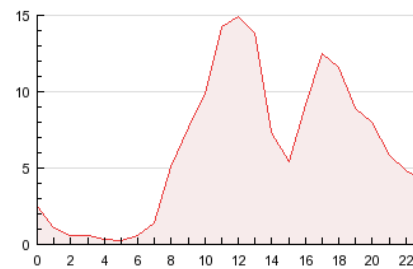


4.2 Por franja horaria (promedio)

Visitas (x 1000)

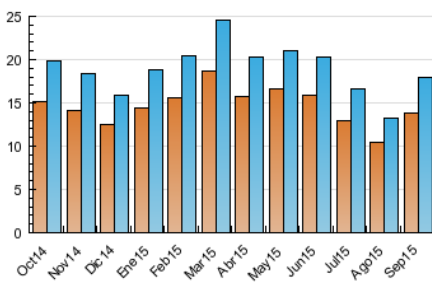


Páginas (x 1000)

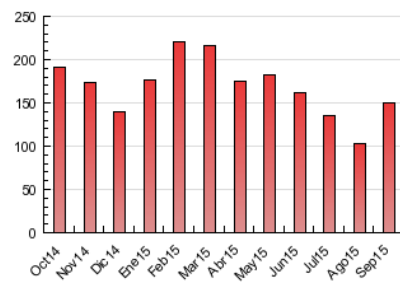


4.3 Por meses

N. únicos / Visitas (x 1000)



Páginas (x 1000)



**INFORMACION Y CONTROL DE PUBLICACIONES, S.A.**

Albasanz, 16 - 3 planta - Tel. 91 435 00 32 Fax 91 435 96 05 - 28037 MADRID  
 Entença, 218 Entr. 7 - Tel 93 439 24 18 Fax 93 419 25 34 - 08029 BARCELONA

**Anexo - Tráfico Nacional**

**Título:** PREOC.ES  
**URL Primaria:** http://www.preoc.es  
**Editor:** Atayo, S.A.  
**Domicilio:** Paseo del Embajador, 12  
**Ciudad:** 28707 SAN SEBASTIAN DE LOS REYES  
**Teléfono:** 91 657 07 67  
**Fax:** 91 657 07 67  
**E-mail:** atayo@preoc.es  
**Clasificación:** Información Corporativa  
**Sub-Clasificación:** Información Corporativa

**1. Cifras totales y promedios (Nacional)**

MES - AÑO	NAVEGADORES UNICOS	VISITAS	PAGINAS
Septiembre - 2015	12.492	16.536	145.291
<b>PROMEDIO DIARIO</b>	<b>489</b>	<b>551</b>	<b>4.843</b>
<b>PROMEDIO LUNES-VIERNES</b>	<b>580</b>	<b>653</b>	<b>5.594</b>
<b>PROMEDIO SABADO-DOMINGO</b>	<b>240</b>	<b>272</b>	<b>2.778</b>
<b>PAGINAS / VISITAS</b>	<b>8,79</b>		
<b>DURACION MEDIA VISITAS</b>	<b>0:04:57</b>		
<b>DURACION MEDIA PAGINAS</b>	<b>0:00:38</b>		

**2. Secciones (Nacional)**

	PAGINAS	%
<b>HOME</b>	37.288	25.66 %
<b>RESTO</b>	108.003	74.34 %

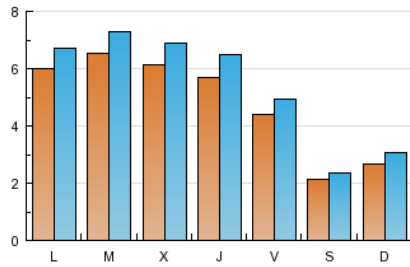
**3. Por día del mes (Nacional)**

Día	N. únicos	Visitas	Páginas	Día	N. únicos	Visitas	Páginas	Día	N. únicos	Visitas	Páginas
1	503	561	4.524	11	429	473	3.855	21	667	743	6.743
2	532	581	4.874	12	193	216	2.332	22	647	711	6.148
3	552	629	5.250	13	269	306	3.513	23	651	746	6.229
4	433	483	3.861	14	597	685	5.923	24	610	706	6.384
5	203	237	2.077	15	589	676	5.961	25	477	545	4.847
6	267	295	2.453	16	619	694	5.420	26	221	247	2.098
7	525	573	4.320	17	543	625	5.912	27	264	305	3.084
8	493	554	4.527	18	419	470	4.070	28	608	684	5.938
9	568	639	5.183	19	229	247	2.880	29	1.034	1.152	9.313
10	565	635	5.863	20	272	321	3.788	30	698	797	7.921

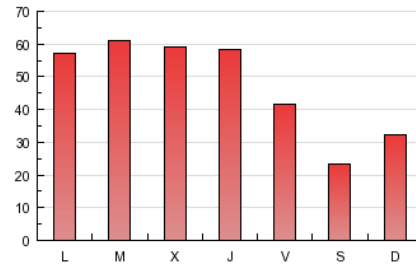
4. Gráficas (Nacional)

4.1 Por día de la semana (promedio)

N. únicos / Visitas (x 100)

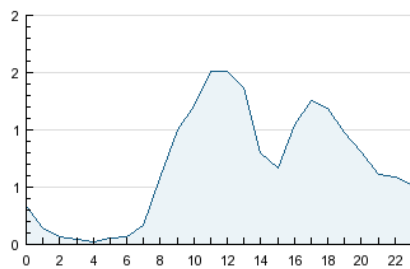


Páginas (x 100)

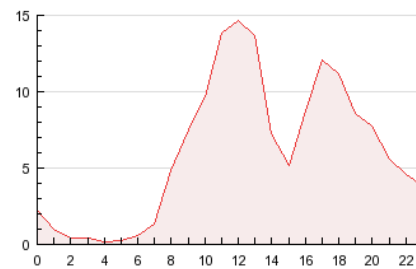


4.2 Por franja horaria (promedio)

Visitas (x 1000)

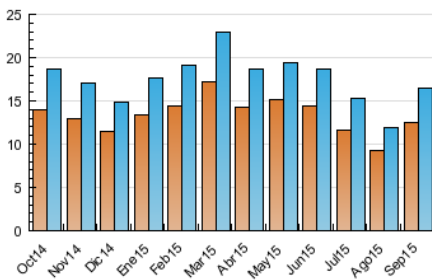


Páginas (x 1000)

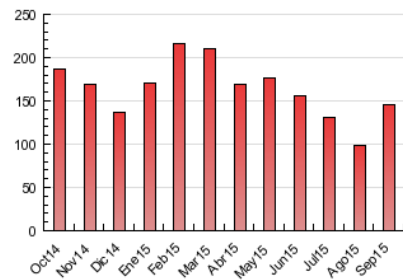


4.3 Por meses

N. únicos / Visitas (x 1000)



Páginas (x 1000)



## 5. Observaciones

Este Medio Electrónico de Comunicación ha sido medido por la herramienta Google Analytics de Google

## 6. Definiciones básicas (Para más información ver Normas Técnicas para el Control de los Medios Electrónicos de Comunicación)

### Página Vista:

Conjunto de ficheros enviado a un usuario como resultado de una petición del mismo recibida por el servidor. Cuando la página está formada por varios marcos (frames), el conjunto de los mismos tendrá, a efectos de cómputo, la consideración de una página unitaria.

### Visita:

Una secuencia ininterrumpida de páginas servidas a un usuario válido. Si dicho usuario no realiza peticiones de páginas en un periodo de tiempo (30 min) la siguiente petición constituirá el inicio de una nueva visita.

### Navegador Único:

Total de combinaciones únicas de una dirección IP y un identificador adicional. Los medios pueden utilizar cookies o el Identificador de Alta de registro.

### Duración Página Vista:

Tiempo acumulado en segundos de todas las páginas vistas (en visitas de dos o más páginas vistas), dividido por el número total de páginas vistas.

### Duración Visita:

Tiempo en segundos de todas las visitas de dos o más páginas vistas, dividido por el número total de visitas de dos o más páginas vistas.

### Tráfico nacional:

Audiencia/difusión correspondiente a España medida en base a los datos de las direcciones IP registradas por el sistema de medición.

## 7. Opinión

De OJDinteractiva, la división de INFORMACIÓN Y CONTROL DE PUBLICACIONES S.A.:

Hemos examinado la información facilitada por el editor del medio electrónico para el periodo que comprende la presente certificación.

Nuestro examen se ha realizado de acuerdo con las normas y procedimientos establecidos en las Normas Técnicas para el Control de los Medios Electrónicos de Comunicación.

En nuestra opinión, la presente acta presenta razonablemente la difusión/audiencia registrada por este medio electrónico.

### ADVERTENCIA:

El trabajo de OJDinteractiva, la división de INFORMACIÓN Y CONTROL DE PUBLICACIONES S.A (INTROL) se limita a la realización de pruebas para la revisión de los datos de recuento suministrados por el editor con la finalidad de expresar una opinión sobre la razonabilidad de dichos datos de acuerdo con las Normas Técnicas para el control de los MEC.

Por tanto, INTROL no acepta responsabilidad alguna por las inexactitudes o errores que puedan existir en los datos de recuento. Tampoco acepta ninguna responsabilidad por la falsedad en los datos de recuento recibidos del editor, ni por otros datos de medición que no están incluidos en el análisis.

Octubre - 2015

OJDinteractiva