



## INFORMACION Y CONTROL DE PUBLICACIONES, S.A.

Serrano, 21 - 6 planta - Tel. 91 435 00 32 Fax 91 435 96 05 - 28001 MADRID  
Entença, 218 Entr. 7 - Tel 93 439 24 18 Fax 93 419 25 34 - 08029 BARCELONA

**Título:** PREOC.ES  
**URL Primaria:** http://www.preoc.es  
**Editor:** Atayo, S.A.  
**Domicilio:** Paseo del Embajador, 12  
**Ciudad:** 28707 SAN SEBASTIAN DE LOS REYES  
**Teléfono:** 91 657 07 67  
**Fax:** 91 657 07 67  
**E-mail:** atayo@preoc.es  
**Clasificación:** Información Corporativa  
**Sub-Clasificación:** Información Corporativa



### 1. Cifras totales y promedios (Nacional e Internacional)

MES - AÑO	NAVEGADORES UNICOS	VISITAS	PAGINAS
Septiembre - 2012	15.129	24.655	345.106
<b>PROMEDIO DIARIO</b>	<b>683</b>	<b>822</b>	<b>11.504</b>
<b>PROMEDIO LUNES-VIERNES</b>	<b>872</b>	<b>1.054</b>	<b>14.478</b>
<b>PROMEDIO SABADO-DOMINGO</b>	<b>306</b>	<b>358</b>	<b>5.556</b>
<b>PAGINAS / VISITAS</b>	<b>14,00</b>		
<b>DURACION MEDIA VISITAS</b>	<b>0:13:39</b>		
<b>DURACION MEDIA PAGINAS</b>	<b>0:00:58</b>		

### 2. Secciones (Nacional e Internacional)

	PAGINAS	%
<b>HOME</b>	214.407	62.13 %
<b>RESTO</b>	130.699	37.87 %

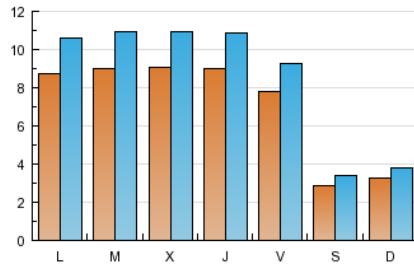
### 3. Por día del mes (Nacional e Internacional)

Día	N. únicos	Visitas	Páginas	Día	N. únicos	Visitas	Páginas	Día	N. únicos	Visitas	Páginas
1	283	327	6.164	11	865	1.069	15.077	21	982	1.129	14.226
2	311	366	6.422	12	819	1.002	15.282	22	358	409	5.192
3	758	912	12.306	13	896	1.088	15.922	23	407	468	7.182
4	834	981	13.855	14	702	851	11.828	24	1.028	1.202	16.995
5	863	1.030	13.620	15	279	324	4.981	25	981	1.210	15.949
6	805	992	14.102	16	304	359	6.195	26	1.005	1.208	14.513
7	689	825	11.076	17	933	1.158	16.392	27	983	1.179	14.878
8	225	278	4.862	18	921	1.120	15.888	28	734	906	12.040
9	263	324	5.012	19	932	1.135	16.316	29	288	350	3.948
10	786	973	13.619	20	916	1.102	15.666	30	343	378	5.598

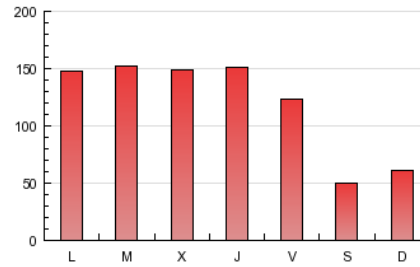
4. Gráficas (Nacional e Internacional)

4.1 Por día de la semana (promedio)

N. únicos / Visitas (x 100)

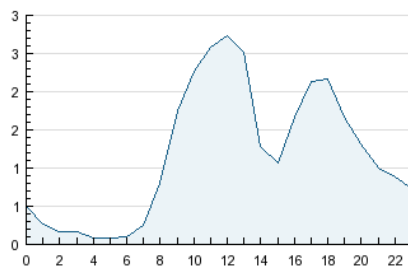


Páginas (x 100)

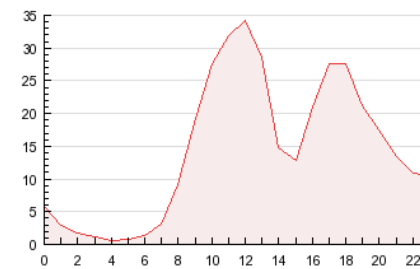


4.2 Por franja horaria (promedio)

Visitas (x 1000)

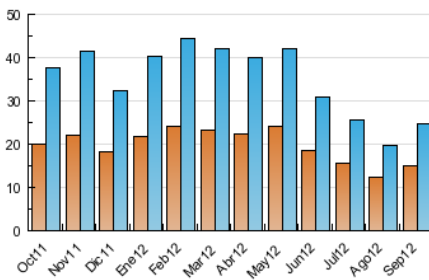


Páginas (x 1000)

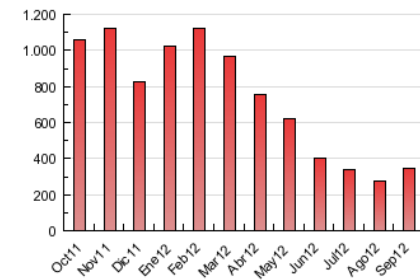


4.3 Por meses

N. únicos / Visitas (x 1000)



Páginas (x 1000)





## INFORMACION Y CONTROL DE PUBLICACIONES, S.A.

Serrano, 21 - 6 planta - Tel. 91 435 00 32 Fax 91 435 96 05 - 28001 MADRID  
Entença, 218 Entr. 7 - Tel 93 439 24 18 Fax 93 419 25 34 - 08029 BARCELONA

### Anexo - Tráfico Nacional

**Título:** PREOC.ES  
**URL Primaria:** http://www.preoc.es  
**Editor:** Atayo, S.A.  
**Domicilio:** Paseo del Embajador, 12  
**Ciudad:** 28707 SAN SEBASTIAN DE LOS REYES  
**Teléfono:** 91 657 07 67  
**Fax:** 91 657 07 67  
**E-mail:** atayo@preoc.es  
**Clasificación:** Información Corporativa  
**Sub-Clasificación:** Información Corporativa



#### 1. Cifras totales y promedios (Nacional)

MES - AÑO	NAVEGADORES UNICOS	VISITAS	PAGINAS
Septiembre - 2012	14.133	23.463	336.538
<b>PROMEDIO DIARIO</b>	<b>646</b>	<b>782</b>	<b>11.218</b>
<b>PROMEDIO LUNES-VIERNES</b>	<b>828</b>	<b>1.006</b>	<b>14.123</b>
<b>PROMEDIO SABADO-DOMINGO</b>	<b>283</b>	<b>334</b>	<b>5.407</b>
<b>PAGINAS / VISITAS</b>	<b>14,34</b>		
<b>DURACION MEDIA VISITAS</b>	<b>0:14:00</b>		
<b>DURACION MEDIA PAGINAS</b>	<b>0:00:58</b>		

#### 2. Secciones (Nacional)

	PAGINAS	%
<b>HOME</b>	207.966	61.80 %
<b>RESTO</b>	128.572	38.20 %

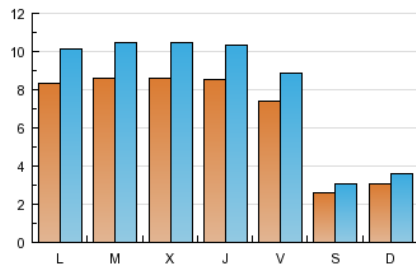
#### 3. Por día del mes (Nacional)

Día	N. únicos	Visitas	Páginas	Día	N. únicos	Visitas	Páginas	Día	N. únicos	Visitas	Páginas
1	256	299	5.916	11	818	1.015	14.651	21	944	1.087	13.936
2	296	352	6.359	12	772	951	14.894	22	335	383	5.039
3	715	866	12.038	13	841	1.024	15.419	23	383	442	7.040
4	789	934	13.556	14	666	810	11.413	24	987	1.161	16.681
5	810	974	13.237	15	250	293	4.824	25	943	1.165	15.672
6	757	937	13.579	16	287	341	6.113	26	957	1.160	14.190
7	647	779	10.802	17	898	1.120	16.076	27	940	1.131	14.584
8	202	254	4.726	18	879	1.076	15.565	28	701	871	11.810
9	245	304	4.932	19	890	1.091	16.019	29	258	317	3.767
10	736	919	13.110	20	868	1.053	15.233	30	318	354	5.357

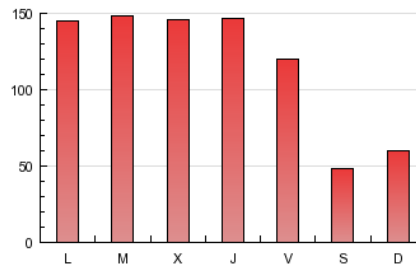
4. Gráficas (Nacional)

4.1 Por día de la semana (promedio)

N. únicos / Visitas (x 100)

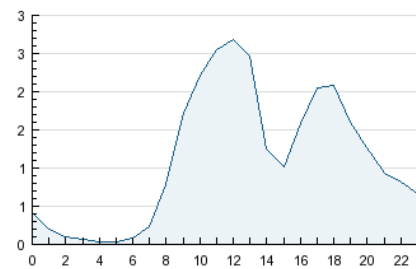


Páginas (x 100)

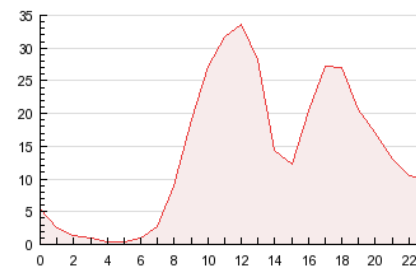


4.2 Por franja horaria (promedio)

Visitas (x 1000)

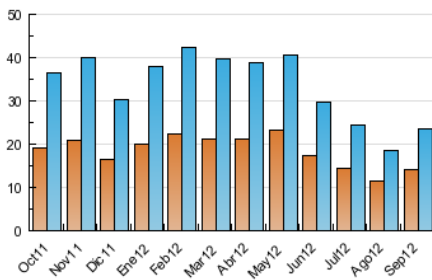


Páginas (x 1000)

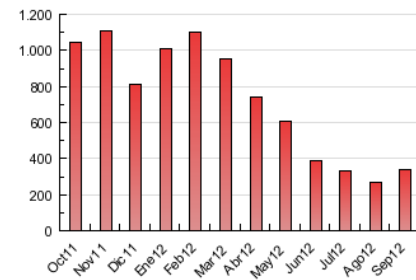


4.3 Por meses

N. únicos / Visitas (x 1000)



Páginas (x 1000)



## 5. Observaciones

Este Medio Electrónico de Comunicación ha sido medido por la herramienta Site Census de Nielsen Online que ha obtenido la calificación de \*\*\* (3 estrellas) en la homologación de OJDInteractiva

## 6. Definiciones básicas (Para más información ver Normas Técnicas para el Control de los Medios Electrónicos de Comunicación)

### Página Vista:

Conjunto de ficheros enviado a un usuario como resultado de una petición del mismo recibida por el servidor. Cuando la página está formada por varios marcos (frames), el conjunto de los mismos tendrá, a efectos de cómputo, la consideración de una página unitaria.

### Visita:

Una secuencia ininterrumpida de páginas servidas a un usuario válido. Si dicho usuario no realiza peticiones de páginas en un periodo de tiempo (30 min) la siguiente petición constituirá el inicio de una nueva visita.

### Navegador Único:

Total de combinaciones únicas de una dirección IP y un identificador adicional. Los medios pueden utilizar cookies o el Identificador de Alta de registro.

### Duración Página Vista:

Tiempo acumulado en segundos de todas las páginas vistas (en visitas de dos o más páginas vistas), dividido por el número total de páginas vistas.

### Duración Visita:

Tiempo en segundos de todas las visitas de dos o más páginas vistas, dividido por el número total de dos o más páginas vistas.

### Tráfico nacional:

Audiencia/difusión correspondiente a España medida en base a los datos de las direcciones IP registradas por el sistema de medición.

## 7. Opinión

De OJDinteractiva, la división de INFORMACIÓN Y CONTROL DE PUBLICACIONES S.A.:

Hemos examinado la información facilitada por el editor del medio electrónico para el periodo que comprende la presente certificación. Nuestro examen se ha realizado de acuerdo con las normas y procedimientos establecidos en las Normas Técnicas para el Control de los Medios Electrónicos de Comunicación.

En nuestra opinión, la presente acta presenta razonablemente la difusión/audiencia registrada por este medio electrónico.

### ADVERTENCIA:

El trabajo de OJDinteractiva, la división de INFORMACIÓN Y CONTROL DE PUBLICACIONES S.A (INTROL) se limita a la realización de pruebas para la revisión de los datos de recuento suministrados por el editor con la finalidad de expresar una opinión sobre la razonabilidad de dichos datos de acuerdo con las Normas Técnicas para el control de los MEC.

Por tanto, INTROL no acepta responsabilidad alguna por las inexactitudes o errores que puedan existir en los datos de recuento. Tampoco acepta ninguna responsabilidad por la falsedad en los datos de recuento recibidos del editor, ni por otros datos de medición que no están incluidos en el análisis.