



INFORMACION Y CONTROL DE PUBLICACIONES, S.A.

Velázquez, 46, 1º Drcha - Tel. 91 435 00 32 Fax 91 435 96 05 - 28001 - MADRID
 Entença, 218 Entr. 7 - Tel 93 439 24 18 Fax 93 419 25 34 - 08029 - BARCELONA

Título: PREOC.ES
URL Primaria: http://www.preoc.es
Editor: Atayo, S.A.
Domicilio: Paseo del Embajador, 12
Ciudad: 28707 SAN SEBASTIAN DE LOS REYES
Teléfono: 91 657 07 67
Fax: 91 657 07 67
E-mail: atayo@preoc.es
Clasificación: Información Corporativa
Sub-Clasificación: Información Corporativa



1. Cifras totales y promedios (Nacional e Internacional)

MES - AÑO	NAVEGADORES UNICOS	VISITAS	PAGINAS
Agosto - 2017	7.907	10.303	83.548
PROMEDIO DIARIO	297	332	2.695
PROMEDIO LUNES-VIERNES	345	388	3.100
PROMEDIO SABADO-DOMINGO	158	173	1.532
PAGINAS / VISITAS	8,11		
DURACION MEDIA VISITAS	0:04:42		
DURACION MEDIA PAGINAS	0:00:40		

2. Secciones (Nacional e Internacional)

	PAGINAS	%
HOME	20.471	24.50 %
RESTO	63.077	75.50 %

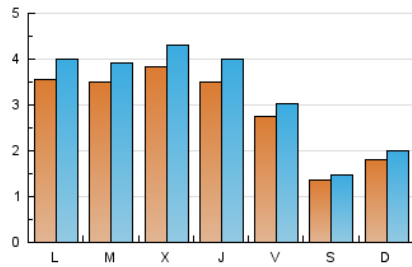
3. Por día del mes (Nacional e Internacional)

Día	N. únicos	Visitas	Páginas	Día	N. únicos	Visitas	Páginas	Día	N. únicos	Visitas	Páginas
1	377	434	4.064	11	283	306	2.179	21	326	372	3.083
2	381	438	3.697	12	132	141	808	22	380	417	2.656
3	384	455	3.419	13	171	191	1.508	23	380	423	4.177
4	279	317	2.619	14	263	288	2.141	24	363	407	3.553
5	154	171	1.224	15	167	178	1.356	25	270	301	2.722
6	210	241	2.074	16	394	436	3.165	26	131	138	1.409
7	408	453	3.566	17	311	340	2.642	27	176	195	2.000
8	399	453	3.543	18	267	291	2.407	28	422	481	3.657
9	360	402	3.081	19	126	132	1.496	29	427	484	3.717
10	346	387	2.948	20	164	174	1.740	30	401	449	4.062
								31	352	408	2.835

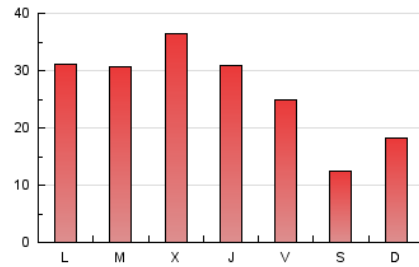
4. Gráficas (Nacional e Internacional)

4.1 Por día de la semana (promedio)

N. únicos / Visitas (x 100)

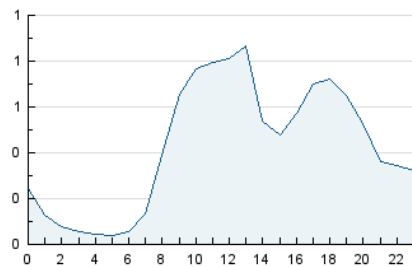


Páginas (x 100)

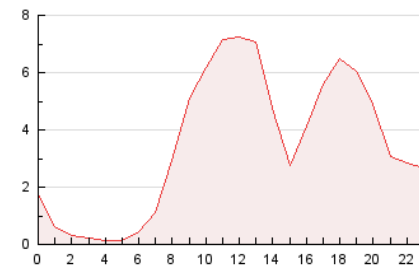


4.2 Por franja horaria (promedio)

Visitas (x 1000)

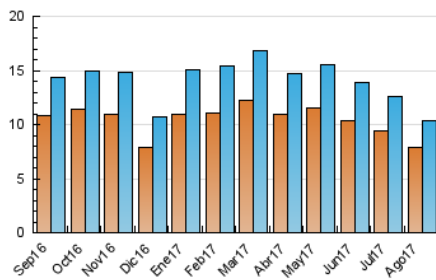


Páginas (x 1000)

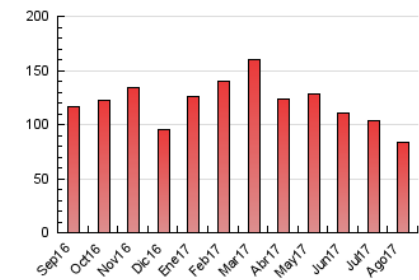


4.3 Por meses

N. únicos / Visitas (x 1000)



Páginas (x 1000)





INFORMACION Y CONTROL DE PUBLICACIONES, S.A.

Velázquez, 46, 1º Drcha - Tel. 91 435 00 32 Fax 91 435 96 05 - 28001 - MADRID
 Entença, 218 Entr. 7 - Tel 93 439 24 18 Fax 93 419 25 34 - 08029 - BARCELONA

Anexo - Tráfico Nacional

Título: PREOC.ES
URL Primaria: http://www.preoc.es
Editor: Atayo, S.A.
Domicilio: Paseo del Embajador, 12
Ciudad: 28707 SAN SEBASTIAN DE LOS REYES
Teléfono: 91 657 07 67
Fax: 91 657 07 67
E-mail: atayo@preoc.es
Clasificación: Información Corporativa
Sub-Clasificación: Información Corporativa



1. Cifras totales y promedios (Nacional)

MES - AÑO	NAVEGADORES UNICOS	VISITAS	PAGINAS
Agosto - 2017	6.980	9.259	79.696
PROMEDIO DIARIO	265	299	2.571
PROMEDIO LUNES-VIERNES	308	349	2.954
PROMEDIO SABADO-DOMINGO	141	155	1.468
PAGINAS / VISITAS	8,61		
DURACION MEDIA VISITAS	0:05:00		
DURACION MEDIA PAGINAS	0:00:39		

2. Secciones (Nacional)

	PAGINAS	%
HOME	19.202	24.09 %
RESTO	60.494	75.91 %

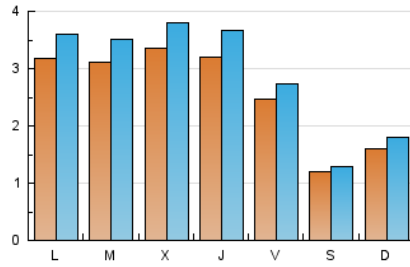
3. Por día del mes (Nacional)

Día	N. únicos	Visitas	Páginas	Día	N. únicos	Visitas	Páginas	Día	N. únicos	Visitas	Páginas
1	338	389	3.798	11	250	270	2.057	21	293	337	2.952
2	341	396	3.420	12	110	118	746	22	349	384	2.542
3	352	423	3.342	13	147	167	1.398	23	351	393	4.069
4	251	288	2.522	14	234	256	2.087	24	332	375	3.477
5	142	157	1.193	15	136	145	1.254	25	246	275	2.661
6	191	222	1.952	16	293	334	3.025	26	116	123	1.381
7	359	403	3.093	17	269	296	2.491	27	159	177	1.974
8	342	392	3.370	18	239	262	2.254	28	386	442	3.560
9	329	371	3.032	19	113	119	1.430	29	397	452	3.637
10	320	357	2.747	20	146	156	1.669	30	361	401	3.801
								31	327	379	2.762

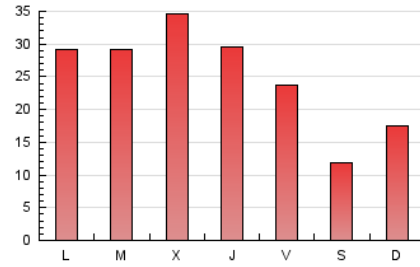
4. Gráficas (Nacional)

4.1 Por día de la semana (promedio)

N. únicos / Visitas (x 100)

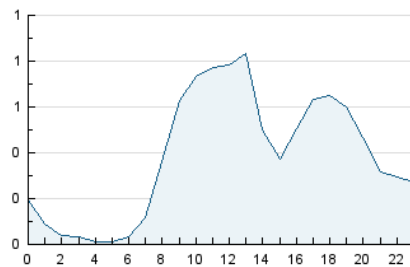


Páginas (x 100)

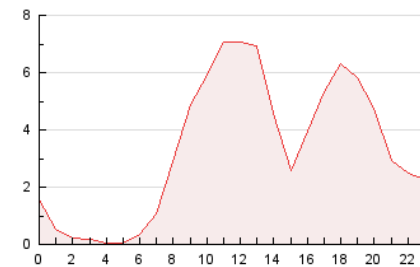


4.2 Por franja horaria (promedio)

Visitas (x 1000)

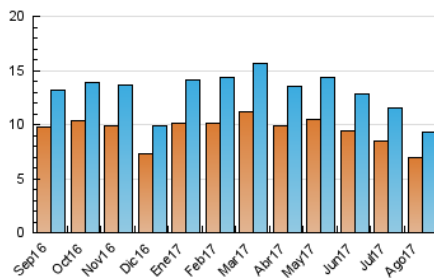


Páginas (x 1000)

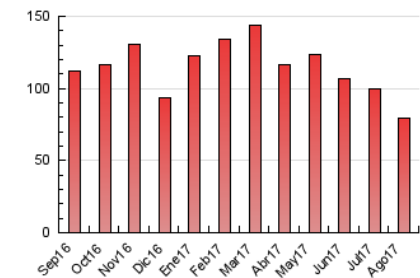


4.3 Por meses

N. únicos / Visitas (x 1000)



Páginas (x 1000)



5. Observaciones

Este Medio Electrónico de Comunicación ha sido medido por la herramienta Google Analytics de Google

6. Definiciones básicas (Para más información ver Normas Técnicas para el Control de los Medios Electrónicos de Comunicación)

Página Vista:

Conjunto de ficheros enviado a un usuario como resultado de una petición del mismo recibida por el servidor. Cuando la página está formada por varios marcos (frames), el conjunto de los mismos tendrá, a efectos de cómputo, la consideración de una página unitaria.

Visita:

Una secuencia ininterrumpida de páginas servidas a un usuario válido. Si dicho usuario no realiza peticiones de páginas en un periodo de tiempo (30 min) la siguiente petición constituirá el inicio de una nueva visita.

Navegador Único:

Total de combinaciones únicas de una dirección IP y un identificador adicional. Los medios pueden utilizar cookies o el Identificador de Alta de registro.

Duración Página Vista:

Tiempo acumulado en segundos de todas las páginas vistas (en visitas de dos o más páginas vistas), dividido por el número total de páginas vistas.

Duración Visita:

Tiempo en segundos de todas las visitas de dos o más páginas vistas, dividido por el número total de visitas de dos o más páginas vistas.

Tráfico nacional:

Audiencia/difusión correspondiente a España medida en base a los datos de las direcciones IP registradas por el sistema de medición.

7. Opinión

De OJDinteractiva, la división de INFORMACIÓN Y CONTROL DE PUBLICACIONES S.A.:

Hemos examinado la información facilitada por el editor del medio electrónico para el periodo que comprende la presente certificación.

Nuestro examen se ha realizado de acuerdo con las normas y procedimientos establecidos en las Normas Técnicas para el Control de los Medios Electrónicos de Comunicación.

En nuestra opinión, la presente acta presenta razonablemente la difusión/audiencia registrada por este medio electrónico.

ADVERTENCIA:

El trabajo de OJDinteractiva, la división de INFORMACIÓN Y CONTROL DE PUBLICACIONES S.A (INTROL) se limita a la realización de pruebas para la revisión de los datos de recuento suministrados por el editor con la finalidad de expresar una opinión sobre la razonabilidad de dichos datos de acuerdo con las Normas Técnicas para el control de los MEC.

Por tanto, INTROL no acepta responsabilidad alguna por las inexactitudes o errores que puedan existir en los datos de recuento. Tampoco acepta ninguna responsabilidad por la falsedad en los datos de recuento recibidos del editor, ni por otros datos de medición que no están incluidos en el análisis.

Septiembre - 2017

OJDinteractiva