



## INFORMACION Y CONTROL DE PUBLICACIONES, S.A.

Albasanz, 16 - 3 planta - Tel. 91 435 00 32 Fax 91 435 96 05 - 28037 MADRID  
 Entença, 218 Entr. 7 - Tel 93 439 24 18 Fax 93 419 25 34 - 08029 BARCELONA



**Título:** PREOC.ES  
**URL Primaria:** http://www.preoc.es  
**Editor:** Atayo, S.A.  
**Domicilio:** Paseo del Embajador, 12  
**Ciudad:** 28707 SAN SEBASTIAN DE LOS REYES  
**Teléfono:** 91 657 07 67  
**Fax:** 91 657 07 67  
**E-mail:** atayo@preoc.es  
**Clasificación:** Información Corporativa  
**Sub-Clasificación:** Información Corporativa



### 1. Cifras totales y promedios (Nacional e Internacional)

MES - AÑO	NAVEGADORES UNICOS	VISITAS	PAGINAS
Agosto - 2015	10.491	13.286	102.953
<b>PROMEDIO DIARIO</b>	<b>389</b>	<b>429</b>	<b>3.321</b>
<b>PROMEDIO LUNES-VIERNES</b>	<b>472</b>	<b>520</b>	<b>4.013</b>
<b>PROMEDIO SABADO-DOMINGO</b>	<b>214</b>	<b>236</b>	<b>1.867</b>
<b>PAGINAS / VISITAS</b>	<b>7,75</b>		
<b>DURACION MEDIA VISITAS</b>	<b>0:04:17</b>		
<b>DURACION MEDIA PAGINAS</b>	<b>0:00:38</b>		

### 2. Secciones (Nacional e Internacional)

	PAGINAS	%
<b>HOME</b>	27.698	26.90 %
<b>RESTO</b>	75.255	73.10 %

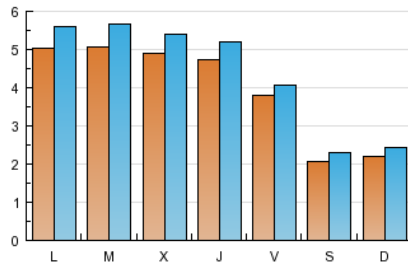
### 3. Por día del mes (Nacional e Internacional)

Día	N. únicos	Visitas	Páginas	Día	N. únicos	Visitas	Páginas	Día	N. únicos	Visitas	Páginas
1	205	231	2.342	11	453	502	4.389	21	374	399	2.393
2	216	240	2.179	12	440	495	3.864	22	200	217	1.859
3	512	564	5.026	13	496	554	4.072	23	233	256	1.718
4	491	553	5.075	14	335	360	2.640	24	535	588	4.928
5	515	564	3.708	15	184	199	1.630	25	530	598	4.339
6	476	515	3.318	16	186	200	1.426	26	510	570	4.744
7	362	389	2.687	17	477	526	4.103	27	477	524	4.121
8	200	213	1.370	18	554	613	4.917	28	447	481	3.912
9	194	213	1.850	19	494	526	3.824	29	248	284	1.941
10	447	511	3.641	20	448	481	3.606	30	270	309	2.358
								31	549	611	4.973

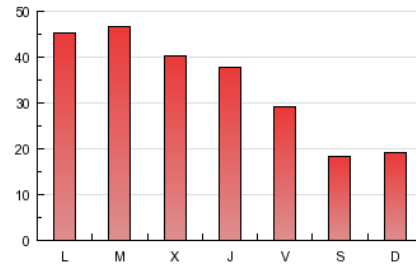
4. Gráficas (Nacional e Internacional)

4.1 Por día de la semana (promedio)

N. únicos / Visitas (x 100)

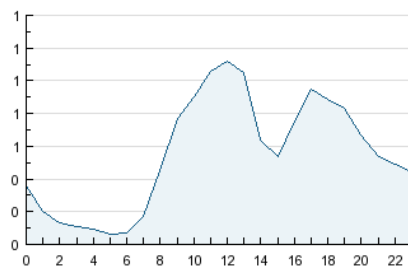


Páginas (x 100)

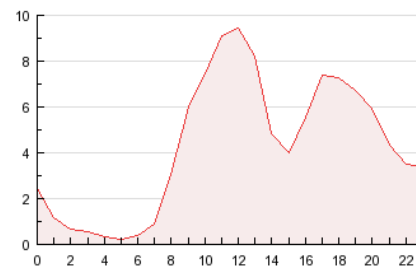


4.2 Por franja horaria (promedio)

Visitas (x 1000)

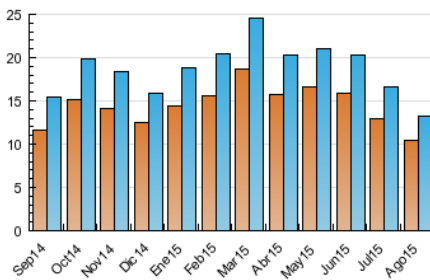


Páginas (x 1000)

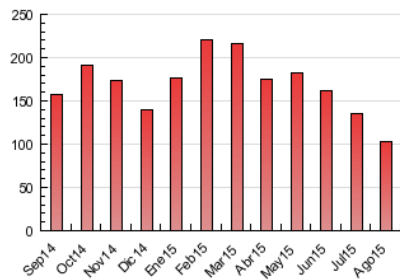


4.3 Por meses

N. únicos / Visitas (x 1000)



Páginas (x 1000)



# INFORMACION Y CONTROL DE PUBLICACIONES, S.A.



Albasanz, 16 - 3 planta - Tel. 91 435 00 32 Fax 91 435 96 05 - 28037 MADRID  
Entença, 218 Entr. 7 - Tel 93 439 24 18 Fax 93 419 25 34 - 08029 BARCELONA



## Anexo - Tráfico Nacional

**Título:** PREOC.ES  
**URL Primaria:** http://www.preoc.es  
**Editor:** Atayo, S.A.  
**Domicilio:** Paseo del Embajador, 12  
**Ciudad:** 28707 SAN SEBASTIAN DE LOS REYES  
**Teléfono:** 91 657 07 67  
**Fax:** 91 657 07 67  
**E-mail:** atayo@preoc.es  
**Clasificación:** Información Corporativa  
**Sub-Clasificación:** Información Corporativa



### 1. Cifras totales y promedios (Nacional)

MES - AÑO	NAVEGADORES UNICOS	VISITAS	PAGINAS
Agosto - 2015	9.203	11.893	98.253
<b>PROMEDIO DIARIO</b>	<b>345</b>	<b>384</b>	<b>3.169</b>
<b>PROMEDIO LUNES-VIERNES</b>	<b>422</b>	<b>468</b>	<b>3.847</b>
<b>PROMEDIO SABADO-DOMINGO</b>	<b>185</b>	<b>206</b>	<b>1.747</b>
<b>PAGINAS / VISITAS</b>	<b>8,26</b>		
<b>DURACION MEDIA VISITAS</b>	<b>0:04:35</b>		
<b>DURACION MEDIA PAGINAS</b>	<b>0:00:38</b>		

### 2. Secciones (Nacional)

	PAGINAS	%
<b>HOME</b>	25.817	26.28 %
<b>RESTO</b>	72.436	73.72 %

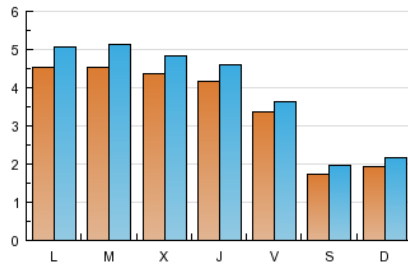
### 3. Por día del mes (Nacional)

Día	N. únicos	Visitas	Páginas	Día	N. únicos	Visitas	Páginas	Día	N. únicos	Visitas	Páginas
1	173	199	2.239	11	410	457	4.262	21	326	350	2.228
2	195	219	2.126	12	395	447	3.700	22	172	188	1.725
3	461	510	4.895	13	426	483	3.814	23	212	235	1.636
4	427	484	4.548	14	292	317	2.529	24	475	526	4.706
5	459	507	3.570	15	158	171	1.498	25	482	547	4.211
6	420	458	3.149	16	164	178	1.354	26	448	506	4.480
7	324	350	2.617	17	435	483	3.954	27	423	469	4.018
8	173	186	1.292	18	501	560	4.738	28	410	444	3.830
9	165	179	1.568	19	444	476	3.663	29	201	234	1.790
10	408	470	3.537	20	400	433	3.486	30	238	274	2.243
								31	493	553	4.847

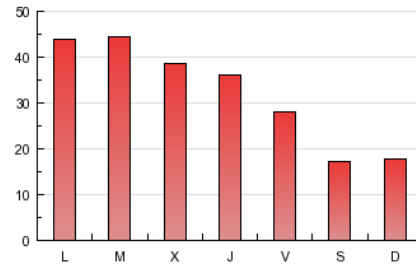
4. Gráficas (Nacional)

4.1 Por día de la semana (promedio)

N. únicos / Visitas (x 100)

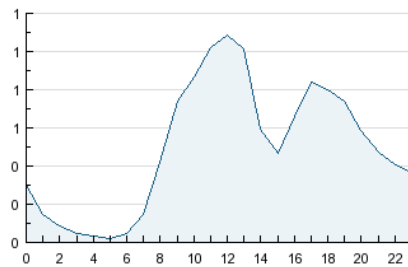


Páginas (x 100)

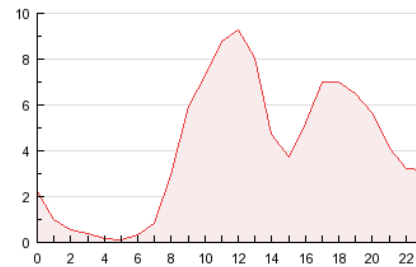


4.2 Por franja horaria (promedio)

Visitas (x 1000)

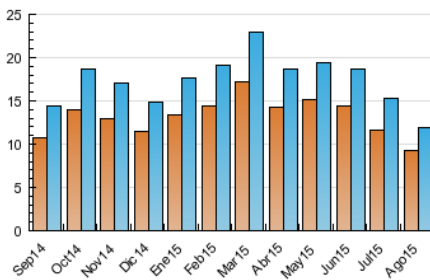


Páginas (x 1000)

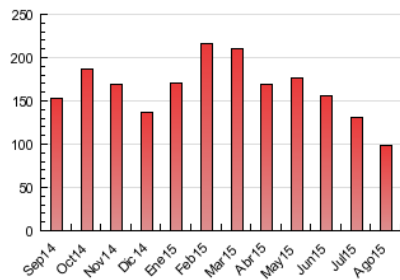


4.3 Por meses

N. únicos / Visitas (x 1000)



Páginas (x 1000)



## 5. Observaciones

Este Medio Electrónico de Comunicación ha sido medido por la herramienta Google Analytics de Google

## 6. Definiciones básicas (Para más información ver Normas Técnicas para el Control de los Medios Electrónicos de Comunicación)

### Página Vista:

Conjunto de ficheros enviado a un usuario como resultado de una petición del mismo recibida por el servidor. Cuando la página está formada por varios marcos (frames), el conjunto de los mismos tendrá, a efectos de cómputo, la consideración de una página unitaria.

### Visita:

Una secuencia ininterrumpida de páginas servidas a un usuario válido. Si dicho usuario no realiza peticiones de páginas en un periodo de tiempo (30 min) la siguiente petición constituirá el inicio de una nueva visita.

### Navegador Único:

Total de combinaciones únicas de una dirección IP y un identificador adicional. Los medios pueden utilizar cookies o el Identificador de Alta de registro.

### Duración Página Vista:

Tiempo acumulado en segundos de todas las páginas vistas (en visitas de dos o más páginas vistas), dividido por el número total de páginas vistas.

### Duración Visita:

Tiempo en segundos de todas las visitas de dos o más páginas vistas, dividido por el número total de visitas de dos o más páginas vistas.

### Tráfico nacional:

Audiencia/difusión correspondiente a España medida en base a los datos de las direcciones IP registradas por el sistema de medición.

## 7. Opinión

De OJDinteractiva, la división de INFORMACIÓN Y CONTROL DE PUBLICACIONES S.A.:

Hemos examinado la información facilitada por el editor del medio electrónico para el periodo que comprende la presente certificación.

Nuestro examen se ha realizado de acuerdo con las normas y procedimientos establecidos en las Normas Técnicas para el Control de los Medios Electrónicos de Comunicación.

En nuestra opinión, la presente acta presenta razonablemente la difusión/audiencia registrada por este medio electrónico.

### ADVERTENCIA:

El trabajo de OJDinteractiva, la división de INFORMACIÓN Y CONTROL DE PUBLICACIONES S.A (INTROL) se limita a la realización de pruebas para la revisión de los datos de recuento suministrados por el editor con la finalidad de expresar una opinión sobre la razonabilidad de dichos datos de acuerdo con las Normas Técnicas para el control de los MEC.

Por tanto, INTROL no acepta responsabilidad alguna por las inexactitudes o errores que puedan existir en los datos de recuento. Tampoco acepta ninguna responsabilidad por la falsedad en los datos de recuento recibidos del editor, ni por otros datos de medición que no están incluidos en el análisis.

Septiembre - 2015

OJDinteractiva