



INFORMACION Y CONTROL DE PUBLICACIONES, S.A.

Serrano, 21 - 6 planta - Tel. 91 435 00 32 Fax 91 435 96 05 - 28001 MADRID
Entença, 218 Entr. 7 - Tel 93 439 24 18 Fax 93 419 25 34 - 08029 BARCELONA

Título: PREOC.ES
URL Primaria: http://www.preoc.es
Editor: Atayo, S.A.
Domicilio: Paseo del Embajador, 12
Ciudad: 28707 SAN SEBASTIAN DE LOS REYES
Teléfono: 91 657 07 67
Fax: 91 657 07 67
E-mail: atayo@preoc.es
Clasificación: Información Corporativa
Sub-Clasificación: Información Corporativa



1. Cifras totales y promedios (Nacional e Internacional)

MES - AÑO	NAVEGADORES UNICOS	VISITAS	PAGINAS
Agosto - 2013	17.550	21.452	173.997
PROMEDIO DIARIO	637	692	5.613
PROMEDIO LUNES-VIERNES	755	823	6.735
PROMEDIO SABADO-DOMINGO	347	371	2.870
PAGINAS / VISITAS	8,11		
DURACION MEDIA VISITAS	0:07:57		
DURACION MEDIA PAGINAS	0:00:59		

2. Secciones (Nacional e Internacional)

	PAGINAS	%
HOME	285	0.16 %
RESTO	173.712	99.84 %

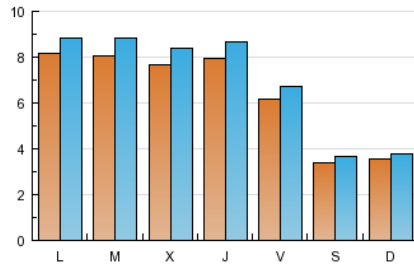
3. Por día del mes (Nacional e Internacional)

Día	N. únicos	Visitas	Páginas	Día	N. únicos	Visitas	Páginas	Día	N. únicos	Visitas	Páginas
1	881	969	8.570	11	363	382	2.918	21	716	786	6.667
2	666	732	6.308	12	801	881	6.853	22	786	843	6.210
3	357	387	2.834	13	744	802	6.395	23	591	646	5.269
4	414	451	4.096	14	652	697	5.310	24	293	311	1.945
5	864	936	7.853	15	373	390	2.553	25	344	362	2.935
6	876	963	7.455	16	429	463	3.983	26	829	906	7.276
7	839	917	7.511	17	306	325	2.435	27	881	966	7.589
8	1.107	1.238	11.024	18	304	323	2.036	28	869	955	8.618
9	721	777	6.979	19	762	820	5.841	29	817	889	7.870
10	345	376	2.270	20	730	806	6.052	30	683	732	5.980
								31	395	421	4.362

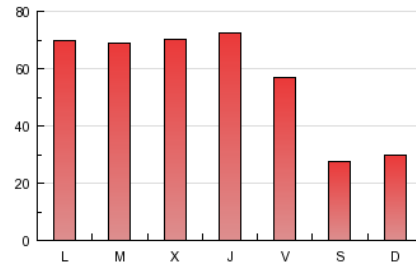
4. Gráficas (Nacional e Internacional)

4.1 Por día de la semana (promedio)

N. únicos / Visitas (x 100)

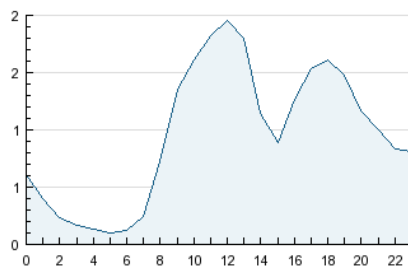


Páginas (x 100)

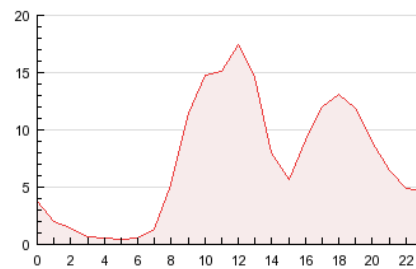


4.2 Por franja horaria (promedio)

Visitas (x 1000)

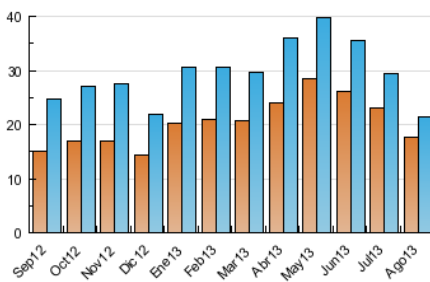


Páginas (x 1000)

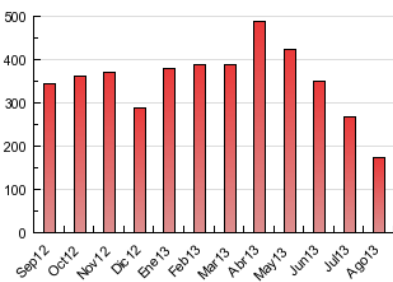


4.3 Por meses

N. únicos / Visitas (x 1000)



Páginas (x 1000)





INFORMACION Y CONTROL DE PUBLICACIONES, S.A.

Serrano, 21 - 6 planta - Tel. 91 435 00 32 Fax 91 435 96 05 - 28001 MADRID
Entença, 218 Entr. 7 - Tel 93 439 24 18 Fax 93 419 25 34 - 08029 BARCELONA

Anexo - Tráfico Nacional

Título: PREOC.ES
URL Primaria: http://www.preoc.es
Editor: Atayo, S.A.
Domicilio: Paseo del Embajador, 12
Ciudad: 28707 SAN SEBASTIAN DE LOS REYES
Teléfono: 91 657 07 67
Fax: 91 657 07 67
E-mail: atayo@preoc.es
Clasificación: Información Corporativa
Sub-Clasificación: Información Corporativa



1. Cifras totales y promedios (Nacional)

MES - AÑO	NAVEGADORES UNICOS	VISITAS	PAGINAS
Agosto - 2013	15.322	19.081	166.222
PROMEDIO DIARIO	562	616	5.362
PROMEDIO LUNES-VIERNES	673	738	6.443
PROMEDIO SABADO-DOMINGO	293	316	2.719
PAGINAS / VISITAS	8,71		
DURACION MEDIA VISITAS	0:08:34		
DURACION MEDIA PAGINAS	0:00:59		

2. Secciones (Nacional)

	PAGINAS	%
HOME	254	0.15 %
RESTO	165.968	99.85 %

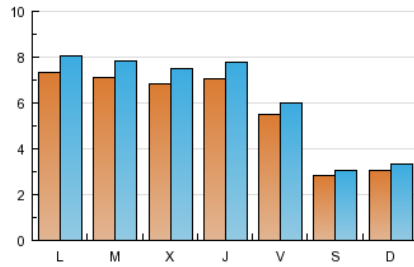
3. Por día del mes (Nacional)

Día	N. únicos	Visitas	Páginas	Día	N. únicos	Visitas	Páginas	Día	N. únicos	Visitas	Páginas
1	793	878	8.229	11	317	336	2.826	21	632	700	6.429
2	598	661	6.033	12	730	805	6.616	22	706	761	5.898
3	302	329	2.657	13	641	698	6.007	23	511	564	5.011
4	360	394	3.890	14	561	602	4.966	24	230	248	1.781
5	793	862	7.549	15	297	312	2.344	25	301	318	2.810
6	782	865	7.209	16	368	400	3.671	26	736	810	6.989
7	769	844	7.303	17	249	268	2.320	27	777	859	7.231
8	1.029	1.157	10.657	18	255	274	1.937	28	766	848	8.220
9	649	702	6.712	19	679	733	5.605	29	716	788	7.511
10	282	313	2.079	20	642	715	5.731	30	620	669	5.830
								31	343	368	4.171

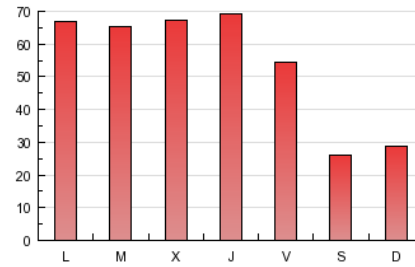
4. Gráficas (Nacional)

4.1 Por día de la semana (promedio)

N. únicos / Visitas (x 100)

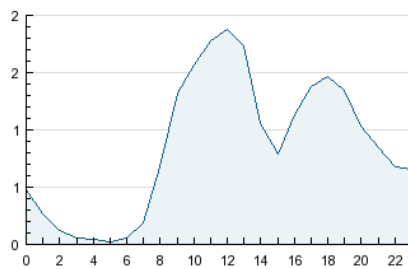


Páginas (x 100)

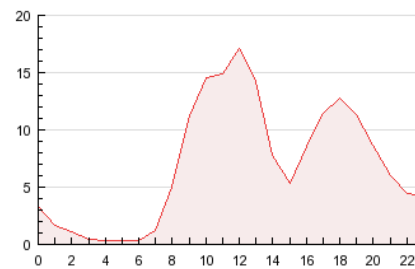


4.2 Por franja horaria (promedio)

Visitas (x 1000)

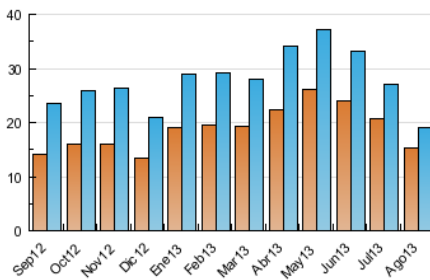


Páginas (x 1000)

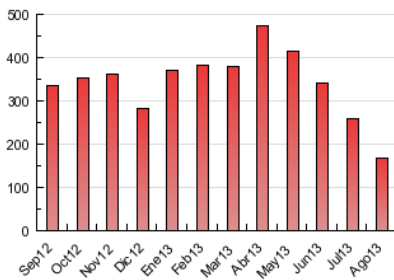


4.3 Por meses

N. únicos / Visitas (x 1000)



Páginas (x 1000)



5. Observaciones

Este Medio Electrónico de Comunicación ha sido medido por la herramienta Site Census de Nielsen que ha obtenido la calificación de *** (3 estrellas) en la homologación de OJDInteractiva

6. Definiciones básicas (Para más información ver Normas Técnicas para el Control de los Medios Electrónicos de Comunicación)

Página Vista:

Conjunto de ficheros enviado a un usuario como resultado de una petición del mismo recibida por el servidor. Cuando la página está formada por varios marcos (frames), el conjunto de los mismos tendrá, a efectos de cómputo, la consideración de una página unitaria.

Visita:

Una secuencia ininterrumpida de páginas servidas a un usuario válido. Si dicho usuario no realiza peticiones de páginas en un periodo de tiempo (30 min) la siguiente petición constituirá el inicio de una nueva visita.

Navegador Único:

Total de combinaciones únicas de una dirección IP y un identificador adicional. Los medios pueden utilizar cookies o el Identificador de Alta de registro.

Duración Página Vista:

Tiempo acumulado en segundos de todas las páginas vistas (en visitas de dos o más páginas vistas), dividido por el número total de páginas vistas.

Duración Visita:

Tiempo en segundos de todas las visitas de dos o más páginas vistas, dividido por el número total de visitas de dos o más páginas vistas.

Tráfico nacional:

Audiencia/difusión correspondiente a España medida en base a los datos de las direcciones IP registradas por el sistema de medición.

7. Opinión

De OJDinteractiva, la división de INFORMACIÓN Y CONTROL DE PUBLICACIONES S.A.:

Hemos examinado la información facilitada por el editor del medio electrónico para el periodo que comprende la presente certificación. Nuestro examen se ha realizado de acuerdo con las normas y procedimientos establecidos en las Normas Técnicas para el Control de los Medios Electrónicos de Comunicación.

En nuestra opinión, la presente acta presenta razonablemente la difusión/audiencia registrada por este medio electrónico.

ADVERTENCIA:

El trabajo de OJDinteractiva, la división de INFORMACIÓN Y CONTROL DE PUBLICACIONES S.A (INTROL) se limita a la realización de pruebas para la revisión de los datos de recuento suministrados por el editor con la finalidad de expresar una opinión sobre la razonabilidad de dichos datos de acuerdo con las Normas Técnicas para el control de los MEC.

Por tanto, INTROL no acepta responsabilidad alguna por las inexactitudes o errores que puedan existir en los datos de recuento. Tampoco acepta ninguna responsabilidad por la falsedad en los datos de recuento recibidos del editor, ni por otros datos de medición que no están incluidos en el análisis.