



INFORMACION Y CONTROL DE PUBLICACIONES, S.A.

Serrano, 21 - 6 planta - Tel. 91 435 00 32 Fax 91 435 96 05 - 28001 MADRID
Entença, 218 Entr. 7 - Tel 93 439 24 18 Fax 93 419 25 34 - 08029 BARCELONA

Título: PREOC.ES
URL Primaria: http://www.preoc.es
Editor: Atayo, S.A.
Domicilio: Paseo del Embajador, 12
Ciudad: 28707 SAN SEBASTIAN DE LOS REYES
Teléfono: 91 657 07 67
Fax: 91 657 07 67
E-mail: atayo@preoc.es
Clasificación: Información Corporativa
Sub-Clasificación: Información Corporativa



1. Cifras totales y promedios (Nacional e Internacional)

MES - AÑO	NAVEGADORES UNICOS	VISITAS	PAGINAS
Agosto - 2012	12.409	19.640	274.604
PROMEDIO DIARIO	530	634	8.858
PROMEDIO LUNES-VIERNES	636	764	10.558
PROMEDIO SABADO-DOMINGO	224	259	3.971
PAGINAS / VISITAS	13,98		
DURACION MEDIA VISITAS	0:14:48		
DURACION MEDIA PAGINAS	0:01:03		

2. Secciones (Nacional e Internacional)

	PAGINAS	%
HOME	177.682	64.70 %
RESTO	96.922	35.30 %

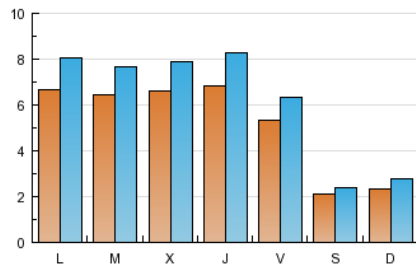
3. Por día del mes (Nacional e Internacional)

Día	N. únicos	Visitas	Páginas	Día	N. únicos	Visitas	Páginas	Día	N. únicos	Visitas	Páginas
1	782	939	11.558	11	205	227	4.107	21	581	708	9.641
2	754	933	12.073	12	228	259	3.976	22	728	859	11.891
3	553	639	8.071	13	676	830	12.719	23	706	867	11.897
4	224	255	3.398	14	585	679	7.896	24	570	693	10.173
5	266	313	5.130	15	320	372	6.004	25	222	250	3.770
6	652	769	10.432	16	542	638	9.060	26	232	280	4.349
7	657	797	11.234	17	461	543	8.283	27	740	903	14.282
8	741	903	12.537	18	197	229	3.417	28	752	891	13.355
9	675	812	10.733	19	216	261	3.617	29	730	883	12.054
10	562	668	8.749	20	595	712	9.599	30	747	897	12.521
								31	524	631	8.078

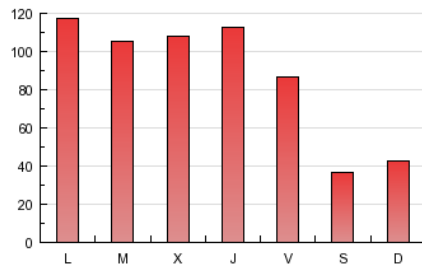
4. Gráficas (Nacional e Internacional)

4.1 Por día de la semana (promedio)

N. únicos / Visitas (x 100)

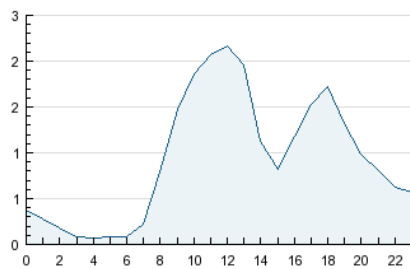


Páginas (x 100)

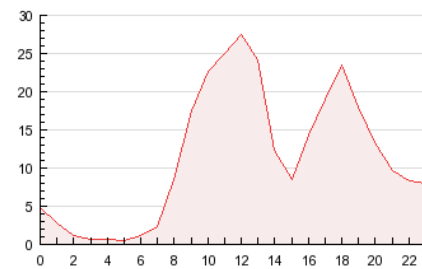


4.2 Por franja horaria (promedio)

Visitas (x 1000)

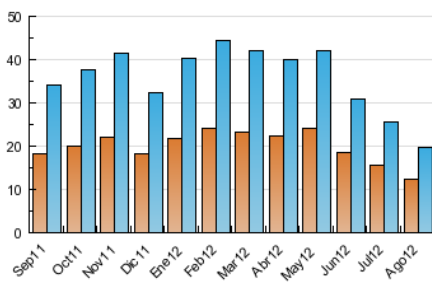


Páginas (x 1000)

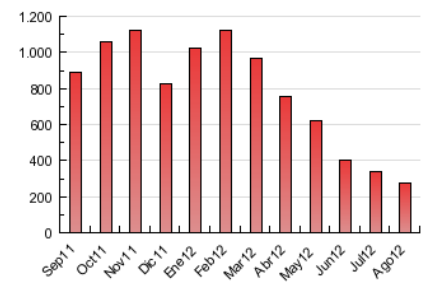


4.3 Por meses

N. únicos / Visitas (x 1000)



Páginas (x 1000)





INFORMACION Y CONTROL DE PUBLICACIONES, S.A.

Serrano, 21 - 6 planta - Tel. 91 435 00 32 Fax 91 435 96 05 - 28001 MADRID
Entença, 218 Entr. 7 - Tel 93 439 24 18 Fax 93 419 25 34 - 08029 BARCELONA

Anexo - Tráfico Nacional

Título: PREOC.ES
URL Primaria: http://www.preoc.es
Editor: Atayo, S.A.
Domicilio: Paseo del Embajador, 12
Ciudad: 28707 SAN SEBASTIAN DE LOS REYES
Teléfono: 91 657 07 67
Fax: 91 657 07 67
E-mail: atayo@preoc.es
Clasificación: Información Corporativa
Sub-Clasificación: Información Corporativa



1. Cifras totales y promedios (Nacional)

MES - AÑO	NAVEGADORES UNICOS	VISITAS	PAGINAS
Agosto - 2012	11.437	18.532	267.502
PROMEDIO DIARIO	496	598	8.629
PROMEDIO LUNES-VIERNES	598	723	10.291
PROMEDIO SABADO-DOMINGO	203	237	3.851
PAGINAS / VISITAS	14,43		
DURACION MEDIA VISITAS	0:15:12		
DURACION MEDIA PAGINAS	0:01:03		

2. Secciones (Nacional)

	PAGINAS	%
HOME	172.301	64.41 %
RESTO	95.201	35.59 %

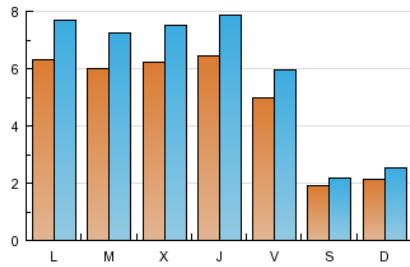
3. Por día del mes (Nacional)

Día	N. únicos	Visitas	Páginas	Día	N. únicos	Visitas	Páginas	Día	N. únicos	Visitas	Páginas
1	743	894	11.294	11	189	211	4.057	21	536	659	9.363
2	715	893	11.774	12	202	232	3.831	22	680	811	11.551
3	510	596	7.792	13	640	792	12.557	23	657	809	11.237
4	202	227	3.232	14	544	638	7.685	24	529	649	9.879
5	250	296	5.036	15	292	345	5.782	25	197	226	3.644
6	622	738	10.252	16	504	599	8.822	26	209	254	4.181
7	618	754	10.953	17	427	507	8.049	27	701	860	14.007
8	707	867	12.264	18	176	207	3.335	28	711	847	12.907
9	639	775	10.593	19	195	239	3.493	29	688	839	11.881
10	534	641	8.618	20	562	678	9.381	30	709	857	12.281
								31	489	592	7.771

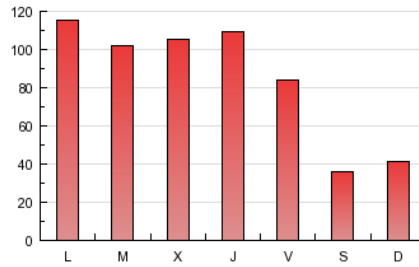
4. Gráficas (Nacional)

4.1 Por día de la semana (promedio)

N. únicos / Visitas (x 100)

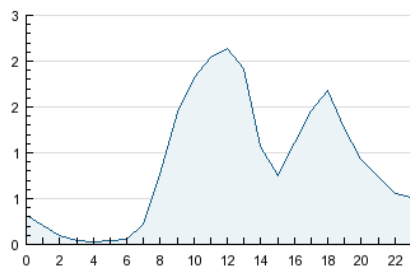


Páginas (x 100)

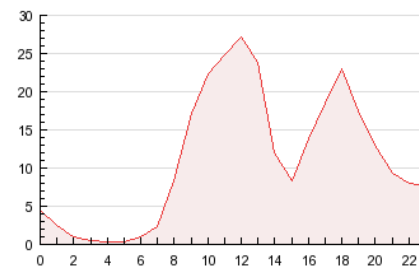


4.2 Por franja horaria (promedio)

Visitas (x 1000)

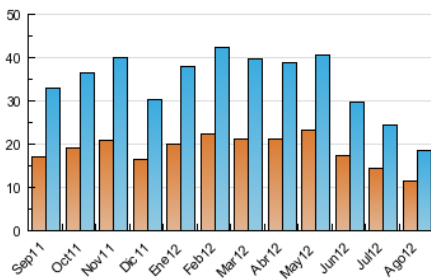


Páginas (x 1000)

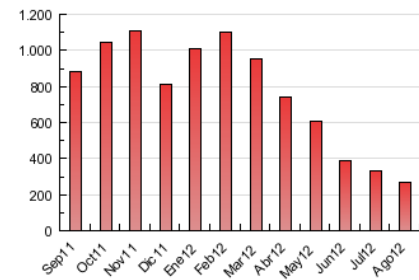


4.3 Por meses

N. únicos / Visitas (x 1000)



Páginas (x 1000)



5. Definiciones básicas (Para más información ver Normas Técnicas para el Control de los Medios Electrónicos de Comunicación)

Página Vista:

Conjunto de ficheros enviado a un usuario como resultado de una petición del mismo recibida por el servidor. Cuando la página está formada por varios marcos (frames), el conjunto de los mismos tendrá, a efectos de cómputo, la consideración de una página unitaria.

Visita:

Una secuencia ininterrumpida de páginas servidas a un usuario válido. Si dicho usuario no realiza peticiones de páginas en un periodo de tiempo (30 min) la siguiente petición constituirá el inicio de una nueva visita.

Navegador Único:

Total de combinaciones únicas de una dirección IP y un identificador adicional. Los medios pueden utilizar cookies o el Identificador de Alta de registro.

Duración Página Vista:

Tiempo acumulado en segundos de todas las páginas vistas (en visitas de dos o más páginas vistas), dividido por el número total de páginas vistas.

Duración Visita:

Tiempo en segundos de todas las visitas de dos o más páginas vistas, dividido por el número total de dos o más páginas vistas.

Tráfico nacional:

Audiencia/difusión correspondiente a España medida en base a los datos de las direcciones IP registradas por el sistema de medición.

6. Opinión

De OJDinteractiva, la división de INFORMACIÓN Y CONTROL DE PUBLICACIONES S.A.:

Hemos examinado la información facilitada por el editor del medio electrónico para el periodo que comprende la presente certificación. Nuestro examen se ha realizado de acuerdo con las normas y procedimientos establecidos en las Normas Técnicas para el Control de los Medios Electrónicos de Comunicación.

En nuestra opinión, la presente acta presenta razonablemente la difusión/audiencia registrada por este medio electrónico.

ADVERTENCIA:

El trabajo de OJDinteractiva, la división de INFORMACIÓN Y CONTROL DE PUBLICACIONES S.A (INTROL) se limita a la realización de pruebas para la revisión de los datos de recuento suministrados por el editor con la finalidad de expresar una opinión sobre la razonabilidad de dichos datos de acuerdo con las Normas Técnicas para el control de los MEC.

Por tanto, INTROL no acepta responsabilidad alguna por las inexactitudes o errores que puedan existir en los datos de recuento. Tampoco acepta ninguna responsabilidad por la falsedad en los datos de recuento recibidos del editor, ni por otros datos de medición que no están incluidos en el análisis.