



INFORMACION Y CONTROL DE PUBLICACIONES, S.A.

Velázquez, 46, 1º Drcha - Tel. 91 435 00 32 Fax 91 435 96 05 - 28001 - MADRID
 Entença, 218 Entr. 7 - Tel 93 439 24 18 Fax 93 419 25 34 - 08029 - BARCELONA

Título: PREOC.ES
URL Primaria: http://www.preoc.es
Editor: Atayo, S.A.
Domicilio: Paseo del Embajador, 12
Ciudad: 28707 SAN SEBASTIAN DE LOS REYES
Teléfono: 91 657 07 67
Fax: 91 657 07 67
E-mail: atayo@preoc.es
Clasificación: Información Corporativa
Sub-Clasificación: Información Corporativa



1. Cifras totales y promedios (Nacional e Internacional)

MES - AÑO	NAVEGADORES UNICOS	VISITAS	PAGINAS
Julio - 2017	9.450	12.583	103.742
PROMEDIO DIARIO	360	406	3.347
PROMEDIO LUNES-VIERNES	443	500	4.067
PROMEDIO SABADO-DOMINGO	185	209	1.833
PAGINAS / VISITAS	8,24		
DURACION MEDIA VISITAS	0:04:42		
DURACION MEDIA PAGINAS	0:00:39		

2. Secciones (Nacional e Internacional)

	PAGINAS	%
HOME	25.381	24.47 %
RESTO	78.361	75.53 %

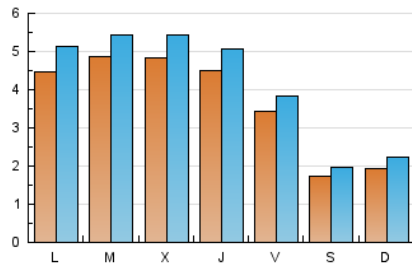
3. Por día del mes (Nacional e Internacional)

Día	N. únicos	Visitas	Páginas	Día	N. únicos	Visitas	Páginas	Día	N. únicos	Visitas	Páginas
1	187	213	1.778	11	623	678	4.809	21	347	395	3.340
2	205	228	1.582	12	583	631	4.068	22	159	179	1.810
3	512	588	4.558	13	470	547	4.166	23	207	238	2.400
4	492	566	5.186	14	373	411	3.655	24	444	504	4.702
5	473	535	3.765	15	185	206	1.956	25	410	458	3.587
6	477	518	4.707	16	179	202	1.916	26	423	477	3.947
7	360	406	3.246	17	450	504	3.824	27	427	487	4.292
8	184	209	1.812	18	422	471	3.938	28	298	328	2.506
9	223	261	2.201	19	455	535	4.391	29	161	173	1.378
10	477	562	5.050	20	426	481	4.351	30	155	179	1.501
								31	358	413	3.320

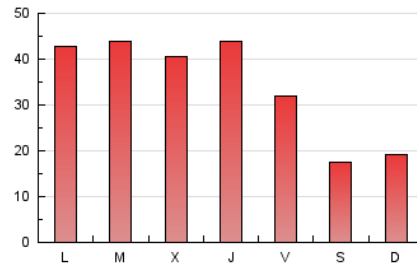
4. Gráficas (Nacional e Internacional)

4.1 Por día de la semana (promedio)

N. únicos / Visitas (x 100)

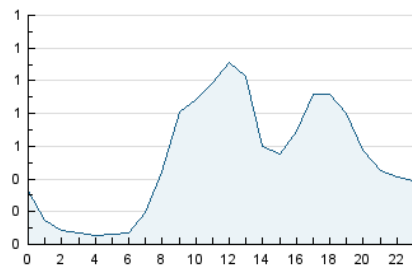


Páginas (x 100)

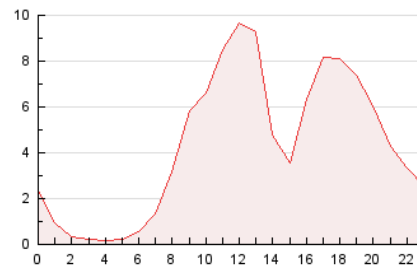


4.2 Por franja horaria (promedio)

Visitas (x 1000)

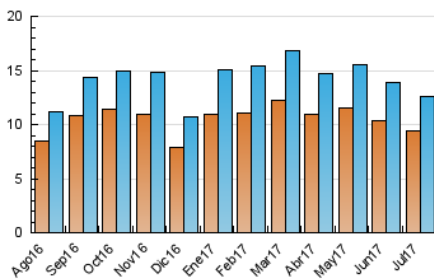


Páginas (x 1000)

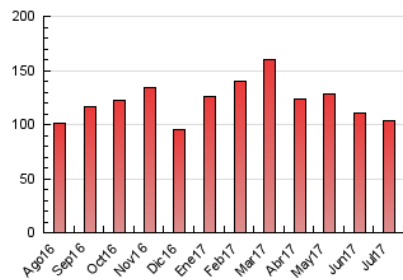


4.3 Por meses

N. únicos / Visitas (x 1000)



Páginas (x 1000)





INFORMACION Y CONTROL DE PUBLICACIONES, S.A.

Velázquez, 46, 1º Drcha - Tel. 91 435 00 32 Fax 91 435 96 05 - 28001 - MADRID
 Entença, 218 Entr. 7 - Tel 93 439 24 18 Fax 93 419 25 34 - 08029 - BARCELONA

Anexo - Tráfico Nacional

Título: PREOC.ES
URL Primaria: http://www.preoc.es
Editor: Atayo, S.A.
Domicilio: Paseo del Embajador, 12
Ciudad: 28707 SAN SEBASTIAN DE LOS REYES
Teléfono: 91 657 07 67
Fax: 91 657 07 67
E-mail: atayo@preoc.es
Clasificación: Información Corporativa
Sub-Clasificación: Información Corporativa



1. Cifras totales y promedios (Nacional)

MES - AÑO	NAVEGADORES UNICOS	VISITAS	PAGINAS
Julio - 2017	8.455	11.476	100.108
PROMEDIO DIARIO	326	370	3.229
PROMEDIO LUNES-VIERNES	402	457	3.924
PROMEDIO SABADO-DOMINGO	165	189	1.770
PAGINAS / VISITAS	8,72		
DURACION MEDIA VISITAS		0:04:59	
DURACION MEDIA PAGINAS		0:00:39	

2. Secciones (Nacional)

	PAGINAS	%
HOME	24.090	24.06 %
RESTO	76.018	75.94 %

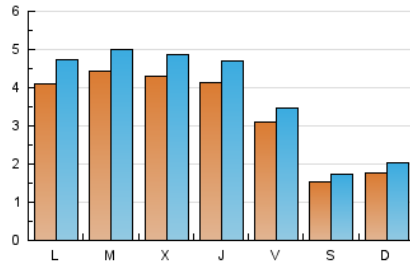
3. Por día del mes (Nacional)

Día	N. únicos	Visitas	Páginas	Día	N. únicos	Visitas	Páginas	Día	N. únicos	Visitas	Páginas
1	171	196	1.730	11	587	642	4.711	21	308	353	3.112
2	187	210	1.520	12	481	525	3.854	22	138	158	1.755
3	473	548	4.442	13	427	497	4.033	23	187	216	2.335
4	447	521	5.011	14	340	376	3.482	24	400	459	4.575
5	439	501	3.691	15	164	185	1.919	25	373	420	3.444
6	439	479	4.611	16	171	194	1.830	26	387	438	3.874
7	324	368	3.091	17	405	457	3.689	27	398	455	4.189
8	154	179	1.735	18	374	420	3.668	28	269	295	2.396
9	204	240	2.125	19	410	487	4.195	29	136	144	1.307
10	442	525	4.939	20	392	445	4.183	30	141	163	1.440
								31	328	380	3.222

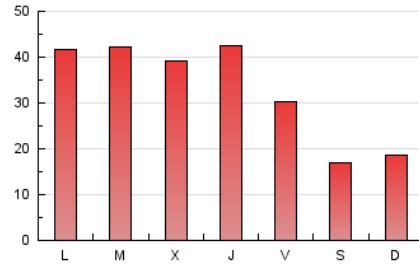
4. Gráficas (Nacional)

4.1 Por día de la semana (promedio)

N. únicos / Visitas (x 100)

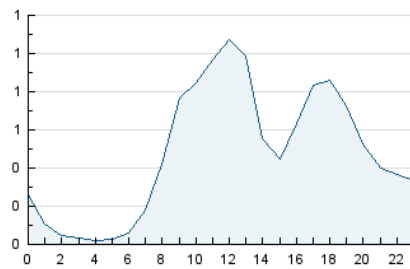


Páginas (x 100)

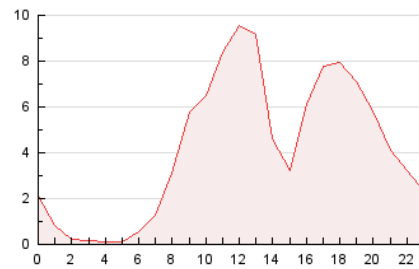


4.2 Por franja horaria (promedio)

Visitas (x 1000)

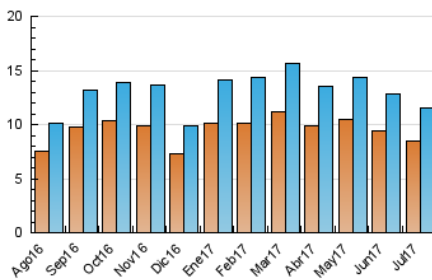


Páginas (x 1000)

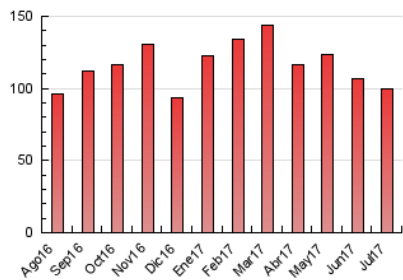


4.3 Por meses

N. únicos / Visitas (x 1000)



Páginas (x 1000)



5. Observaciones

Este Medio Electrónico de Comunicación ha sido medido por la herramienta Google Analytics de Google

6. Definiciones básicas (Para más información ver Normas Técnicas para el Control de los Medios Electrónicos de Comunicación)

Página Vista:

Conjunto de ficheros enviado a un usuario como resultado de una petición del mismo recibida por el servidor. Cuando la página está formada por varios marcos (frames), el conjunto de los mismos tendrá, a efectos de cómputo, la consideración de una página unitaria.

Visita:

Una secuencia ininterrumpida de páginas servidas a un usuario válido. Si dicho usuario no realiza peticiones de páginas en un periodo de tiempo (30 min) la siguiente petición constituirá el inicio de una nueva visita.

Navegador Único:

Total de combinaciones únicas de una dirección IP y un identificador adicional. Los medios pueden utilizar cookies o el Identificador de Alta de registro.

Duración Página Vista:

Tiempo acumulado en segundos de todas las páginas vistas (en visitas de dos o más páginas vistas), dividido por el número total de páginas vistas.

Duración Visita:

Tiempo en segundos de todas las visitas de dos o más páginas vistas, dividido por el número total de visitas de dos o más páginas vistas.

Tráfico nacional:

Audiencia/difusión correspondiente a España medida en base a los datos de las direcciones IP registradas por el sistema de medición.

7. Opinión

De OJDinteractiva, la división de INFORMACIÓN Y CONTROL DE PUBLICACIONES S.A.:

Hemos examinado la información facilitada por el editor del medio electrónico para el periodo que comprende la presente certificación.

Nuestro examen se ha realizado de acuerdo con las normas y procedimientos establecidos en las Normas Técnicas para el Control de los Medios Electrónicos de Comunicación.

En nuestra opinión, la presente acta presenta razonablemente la difusión/audiencia registrada por este medio electrónico.

ADVERTENCIA:

El trabajo de OJDinteractiva, la división de INFORMACIÓN Y CONTROL DE PUBLICACIONES S.A (INTROL) se limita a la realización de pruebas para la revisión de los datos de recuento suministrados por el editor con la finalidad de expresar una opinión sobre la razonabilidad de dichos datos de acuerdo con las Normas Técnicas para el control de los MEC.

Por tanto, INTROL no acepta responsabilidad alguna por las inexactitudes o errores que puedan existir en los datos de recuento. Tampoco acepta ninguna responsabilidad por la falsedad en los datos de recuento recibidos del editor, ni por otros datos de medición que no están incluidos en el análisis.

Agosto - 2017

OJDinteractiva