

# INFORMACION Y CONTROL DE PUBLICACIONES, S.A.



Albasanz, 16 - 3 planta - Tel. 91 435 00 32 Fax 91 435 96 05 - 28037 MADRID  
Entença, 218 Entr. 7 - Tel 93 439 24 18 Fax 93 419 25 34 - 08029 BARCELONA



**Título:** PREOC.ES  
**URL Primaria:** http://www.preoc.es  
**Editor:** Atayo, S.A.  
**Domicilio:** Paseo del Embajador, 12  
**Ciudad:** 28707 SAN SEBASTIAN DE LOS REYES  
**Teléfono:** 91 657 07 67  
**Fax:** 91 657 07 67  
**E-mail:** atayo@preoc.es  
**Clasificación:** Información Corporativa  
**Sub-Clasificación:** Información Corporativa



## 1. Cifras totales y promedios (Nacional e Internacional)

MES - AÑO	NAVEGADORES UNICOS	VISITAS	PAGINAS
Julio - 2015	12.936	16.608	135.775
<b>PROMEDIO DIARIO</b>	<b>485</b>	<b>536</b>	<b>4.380</b>
<b>PROMEDIO LUNES-VIERNES</b>	<b>574</b>	<b>635</b>	<b>5.192</b>
<b>PROMEDIO SABADO-DOMINGO</b>	<b>229</b>	<b>251</b>	<b>2.046</b>
<b>PAGINAS / VISITAS</b>	<b>8,18</b>		
<b>DURACION MEDIA VISITAS</b>	<b>0:04:29</b>		
<b>DURACION MEDIA PAGINAS</b>	<b>0:00:37</b>		

## 2. Secciones (Nacional e Internacional)

	PAGINAS	%
<b>HOME</b>	36.296	26.73 %
<b>RESTO</b>	99.479	73.27 %

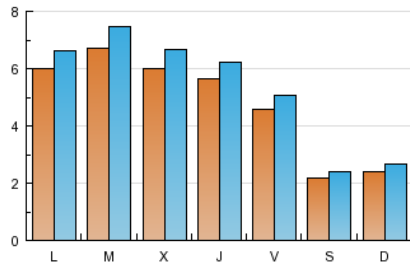
## 3. Por día del mes (Nacional e Internacional)

Día	N. únicos	Visitas	Páginas	Día	N. únicos	Visitas	Páginas	Día	N. únicos	Visitas	Páginas
1	622	687	5.896	11	218	234	1.723	21	869	944	6.990
2	653	720	5.815	12	248	266	2.558	22	713	801	6.092
3	514	560	4.760	13	620	684	6.747	23	580	634	5.031
4	230	250	1.865	14	617	692	6.429	24	463	517	3.780
5	243	273	2.932	15	530	590	4.278	25	222	248	1.340
6	682	756	7.103	16	495	552	4.534	26	221	247	2.108
7	605	680	5.836	17	426	471	4.101	27	551	599	4.558
8	588	637	4.675	18	197	218	1.677	28	602	665	5.655
9	557	609	5.343	19	251	275	2.162	29	552	618	5.219
10	516	570	4.100	20	545	606	4.603	30	528	595	4.928
								31	370	410	2.937

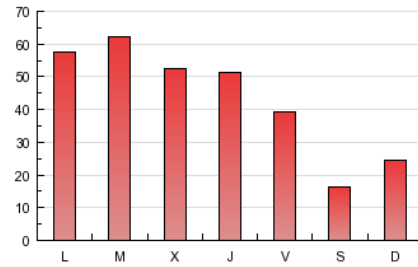
4. Gráficas (Nacional e Internacional)

4.1 Por día de la semana (promedio)

N. únicos / Visitas (x 100)

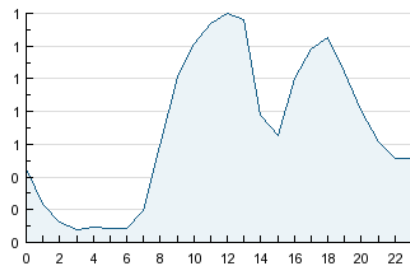


Páginas (x 100)

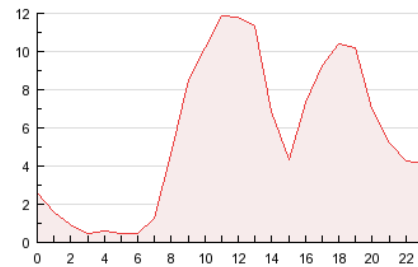


4.2 Por franja horaria (promedio)

Visitas (x 1000)

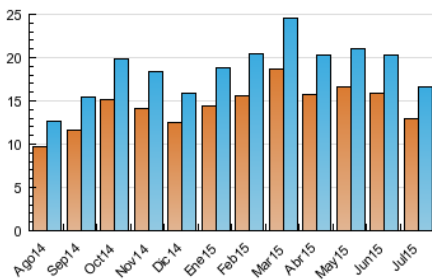


Páginas (x 1000)

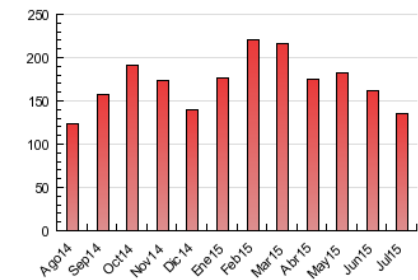


4.3 Por meses

N. únicos / Visitas (x 1000)



Páginas (x 1000)



**INFORMACION Y CONTROL DE PUBLICACIONES, S.A.**

Albasanz, 16 - 3 planta - Tel. 91 435 00 32 Fax 91 435 96 05 - 28037 MADRID  
 Entença, 218 Entr. 7 - Tel 93 439 24 18 Fax 93 419 25 34 - 08029 BARCELONA

**Anexo - Tráfico Nacional**

**Título:** PREOC.ES  
**URL Primaria:** http://www.preoc.es  
**Editor:** Atayo, S.A.  
**Domicilio:** Paseo del Embajador, 12  
**Ciudad:** 28707 SAN SEBASTIAN DE LOS REYES  
**Teléfono:** 91 657 07 67  
**Fax:** 91 657 07 67  
**E-mail:** atayo@preoc.es  
**Clasificación:** Información Corporativa  
**Sub-Clasificación:** Información Corporativa

**1. Cifras totales y promedios (Nacional)**

MES - AÑO	NAVEGADORES UNICOS	VISITAS	PAGINAS
Julio - 2015	11.685	15.270	131.591
<b>PROMEDIO DIARIO</b>	<b>443</b>	<b>493</b>	<b>4.245</b>
<b>PROMEDIO LUNES-VIERNES</b>	<b>527</b>	<b>586</b>	<b>5.045</b>
<b>PROMEDIO SABADO-DOMINGO</b>	<b>201</b>	<b>223</b>	<b>1.946</b>
<b>PAGINAS / VISITAS</b>	<b>8,62</b>		
<b>DURACION MEDIA VISITAS</b>	<b>0:04:45</b>		
<b>DURACION MEDIA PAGINAS</b>	<b>0:00:37</b>		

**2. Secciones (Nacional)**

	PAGINAS	%
<b>HOME</b>	<b>34.456</b>	<b>26.18 %</b>
<b>RESTO</b>	<b>97.135</b>	<b>73.82 %</b>

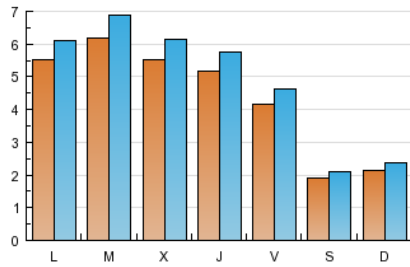
**3. Por día del mes (Nacional)**

Día	N. únicos	Visitas	Páginas	Día	N. únicos	Visitas	Páginas	Día	N. únicos	Visitas	Páginas
1	568	629	5.731	11	187	202	1.572	21	805	878	6.843
2	608	674	5.626	12	222	240	2.484	22	656	744	5.941
3	469	515	4.640	13	573	637	6.571	23	540	592	4.901
4	197	217	1.689	14	558	632	6.253	24	427	481	3.675
5	213	242	2.819	15	487	544	4.144	25	191	215	1.235
6	622	693	6.841	16	449	506	4.338	26	196	222	2.040
7	560	633	5.705	17	388	433	4.014	27	511	556	4.366
8	538	586	4.554	18	181	202	1.636	28	553	616	5.540
9	514	564	5.213	19	223	246	2.090	29	513	578	5.037
10	465	518	3.975	20	504	563	4.485	30	474	538	4.777
								31	334	374	2.856

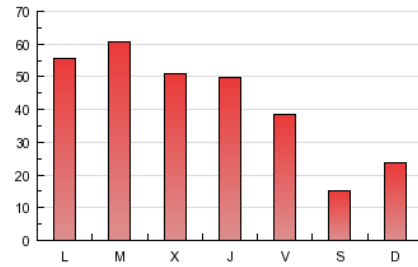
4. Gráficas (Nacional)

4.1 Por día de la semana (promedio)

N. únicos / Visitas (x 100)

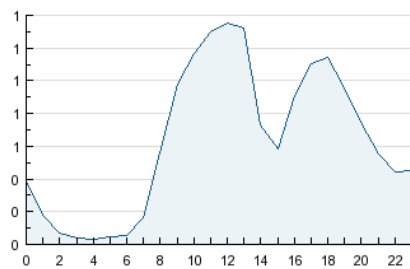


Páginas (x 100)

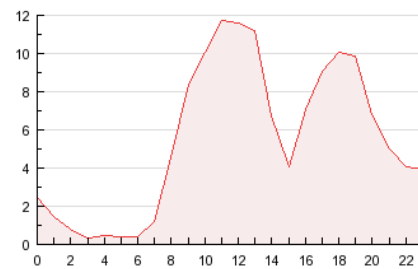


4.2 Por franja horaria (promedio)

Visitas (x 1000)

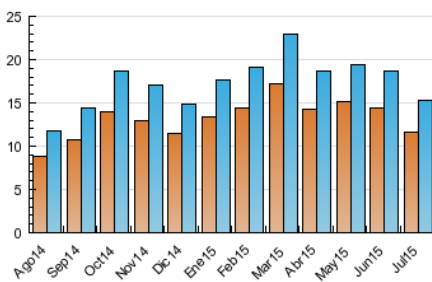


Páginas (x 1000)

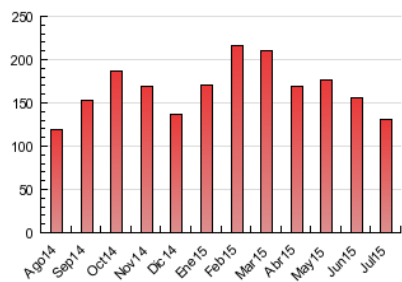


4.3 Por meses

N. únicos / Visitas (x 1000)



Páginas (x 1000)



## 5. Observaciones

Este Medio Electrónico de Comunicación ha sido medido por la herramienta Google Analytics de Google

## 6. Definiciones básicas (Para más información ver Normas Técnicas para el Control de los Medios Electrónicos de Comunicación)

### Página Vista:

Conjunto de ficheros enviado a un usuario como resultado de una petición del mismo recibida por el servidor. Cuando la página está formada por varios marcos (frames), el conjunto de los mismos tendrá, a efectos de cómputo, la consideración de una página unitaria.

### Visita:

Una secuencia ininterrumpida de páginas servidas a un usuario válido. Si dicho usuario no realiza peticiones de páginas en un periodo de tiempo (30 min) la siguiente petición constituirá el inicio de una nueva visita.

### Navegador Único:

Total de combinaciones únicas de una dirección IP y un identificador adicional. Los medios pueden utilizar cookies o el Identificador de Alta de registro.

### Duración Página Vista:

Tiempo acumulado en segundos de todas las páginas vistas (en visitas de dos o más páginas vistas), dividido por el número total de páginas vistas.

### Duración Visita:

Tiempo en segundos de todas las visitas de dos o más páginas vistas, dividido por el número total de visitas de dos o más páginas vistas.

### Tráfico nacional:

Audiencia/difusión correspondiente a España medida en base a los datos de las direcciones IP registradas por el sistema de medición.

## 7. Opinión

De OJDinteractiva, la división de INFORMACIÓN Y CONTROL DE PUBLICACIONES S.A.:

Hemos examinado la información facilitada por el editor del medio electrónico para el periodo que comprende la presente certificación.

Nuestro examen se ha realizado de acuerdo con las normas y procedimientos establecidos en las Normas Técnicas para el Control de los Medios Electrónicos de Comunicación.

En nuestra opinión, la presente acta presenta razonablemente la difusión/audiencia registrada por este medio electrónico.

### ADVERTENCIA:

El trabajo de OJDinteractiva, la división de INFORMACIÓN Y CONTROL DE PUBLICACIONES S.A (INTROL) se limita a la realización de pruebas para la revisión de los datos de recuento suministrados por el editor con la finalidad de expresar una opinión sobre la razonabilidad de dichos datos de acuerdo con las Normas Técnicas para el control de los MEC.

Por tanto, INTROL no acepta responsabilidad alguna por las inexactitudes o errores que puedan existir en los datos de recuento. Tampoco acepta ninguna responsabilidad por la falsedad en los datos de recuento recibidos del editor, ni por otros datos de medición que no están incluidos en el análisis.

Agosto - 2015

OJDinteractiva