



INFORMACION Y CONTROL DE PUBLICACIONES, S.A.

Serrano, 21 - 6 planta - Tel. 91 435 00 32 Fax 91 435 96 05 - 28001 MADRID
Entença, 218 Entr. 7 - Tel 93 439 24 18 Fax 93 419 25 34 - 08029 BARCELONA

Título: PREOC.ES
URL Primaria: http://www.preoc.es
Editor: Atayo, S.A.
Domicilio: Paseo del Embajador, 12
Ciudad: 28707 SAN SEBASTIAN DE LOS REYES
Teléfono: 91 657 07 67
Fax: 91 657 07 67
E-mail: atayo@preoc.es
Clasificación: Información Corporativa
Sub-Clasificación: Información Corporativa



1. Cifras totales y promedios (Nacional e Internacional)

MES - AÑO	NAVEGADORES UNICOS	VISITAS	PAGINAS
Julio - 2013	23.046	29.497	266.554
PROMEDIO DIARIO	861	952	8.599
PROMEDIO LUNES-VIERNES	1.025	1.134	10.279
PROMEDIO SABADO-DOMINGO	389	427	3.766
PAGINAS / VISITAS	9,04		
DURACION MEDIA VISITAS	0:09:22		
DURACION MEDIA PAGINAS	0:01:01		

2. Secciones (Nacional e Internacional)

	PAGINAS	%
HOME	7.736	2.90 %
RESTO	258.818	97.10 %

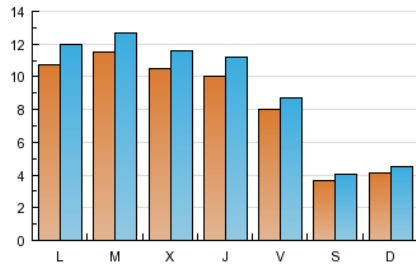
3. Por día del mes (Nacional e Internacional)

Día	N. únicos	Visitas	Páginas	Día	N. únicos	Visitas	Páginas	Día	N. únicos	Visitas	Páginas
1	1.125	1.241	11.858	11	968	1.076	9.328	21	430	470	4.288
2	1.079	1.196	10.971	12	834	909	7.070	22	1.009	1.122	8.895
3	1.144	1.234	10.639	13	369	401	2.946	23	1.078	1.159	9.440
4	1.070	1.191	12.271	14	418	463	4.021	24	1.023	1.146	11.033
5	821	889	7.474	15	1.101	1.251	11.469	25	965	1.095	11.056
6	376	412	3.893	16	1.013	1.126	10.228	26	754	848	8.178
7	414	450	5.103	17	975	1.067	9.571	27	374	411	3.142
8	1.114	1.238	10.510	18	1.012	1.119	9.632	28	381	421	3.947
9	1.098	1.202	10.869	19	781	848	7.646	29	1.015	1.140	11.006
10	1.059	1.158	9.753	20	353	389	2.790	30	1.487	1.636	15.628
								31	1.045	1.189	11.899

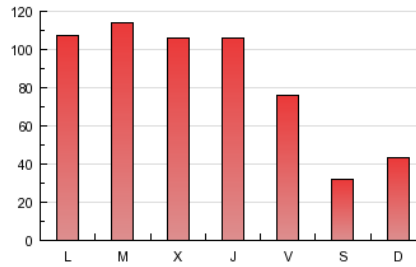
4. Gráficas (Nacional e Internacional)

4.1 Por día de la semana (promedio)

N. únicos / Visitas (x 100)

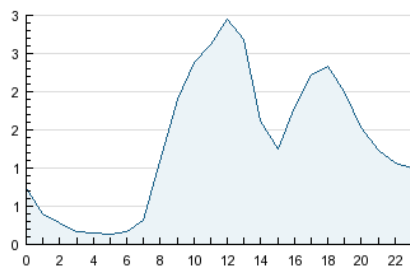


Páginas (x 100)

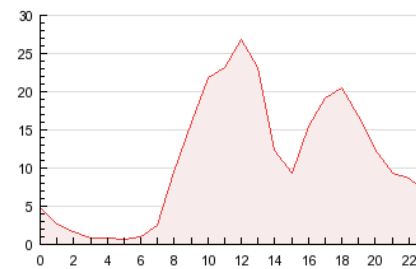


4.2 Por franja horaria (promedio)

Visitas (x 1000)

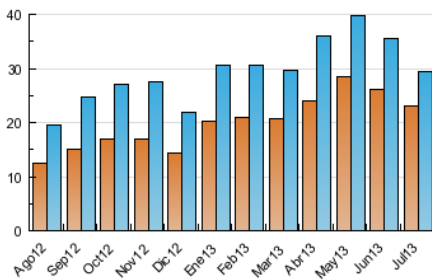


Páginas (x 1000)

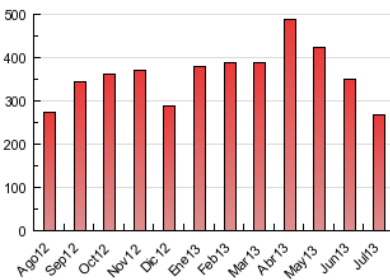


4.3 Por meses

N. únicos / Visitas (x 1000)



Páginas (x 1000)





INFORMACION Y CONTROL DE PUBLICACIONES, S.A.

Serrano, 21 - 6 planta - Tel. 91 435 00 32 Fax 91 435 96 05 - 28001 MADRID
Entença, 218 Entr. 7 - Tel 93 439 24 18 Fax 93 419 25 34 - 08029 BARCELONA

Anexo - Tráfico Nacional

Título: PREOC.ES
URL Primaria: http://www.preoc.es
Editor: Atayo, S.A.
Domicilio: Paseo del Embajador, 12
Ciudad: 28707 SAN SEBASTIAN DE LOS REYES
Teléfono: 91 657 07 67
Fax: 91 657 07 67
E-mail: atayo@preoc.es
Clasificación: Información Corporativa
Sub-Clasificación: Información Corporativa



1. Cifras totales y promedios (Nacional)

MES - AÑO	NAVEGADORES UNICOS	VISITAS	PAGINAS
Julio - 2013	20.800	27.069	258.033
PROMEDIO DIARIO	785	873	8.324
PROMEDIO LUNES-VIERNES	941	1.047	9.964
PROMEDIO SABADO-DOMINGO	339	374	3.608
PAGINAS / VISITAS	9,53		
DURACION MEDIA VISITAS	0:09:52		
DURACION MEDIA PAGINAS	0:01:01		

2. Secciones (Nacional)

	PAGINAS	%
HOME	7.406	2.87 %
RESTO	250.627	97.13 %

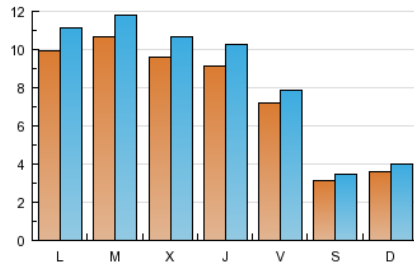
3. Por día del mes (Nacional)

Día	N. únicos	Visitas	Páginas	Día	N. únicos	Visitas	Páginas	Día	N. únicos	Visitas	Páginas
1	1.038	1.148	11.517	11	888	994	9.160	21	381	419	4.148
2	1.005	1.120	10.668	12	764	835	6.742	22	924	1.035	8.512
3	1.048	1.135	10.173	13	330	362	2.888	23	992	1.072	9.182
4	973	1.092	11.955	14	353	397	3.823	24	939	1.058	10.708
5	740	806	7.201	15	1.028	1.175	11.292	25	875	1.001	10.682
6	313	346	3.675	16	947	1.057	9.907	26	673	762	7.881
7	377	411	5.015	17	889	978	9.284	27	314	351	2.977
8	1.035	1.158	10.270	18	927	1.030	9.352	28	341	370	3.771
9	1.006	1.105	10.446	19	690	753	7.272	29	940	1.061	10.737
10	971	1.069	9.452	20	303	337	2.563	30	1.388	1.534	15.184
								31	957	1.098	11.596

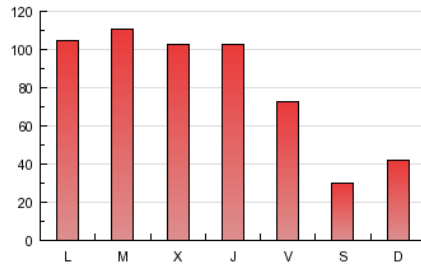
4. Gráficas (Nacional)

4.1 Por día de la semana (promedio)

N. únicos / Visitas (x 100)

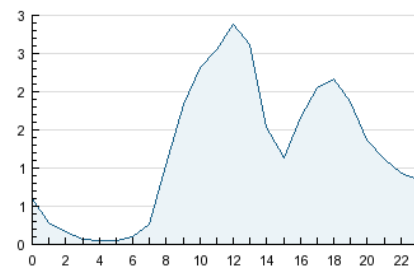


Páginas (x 100)

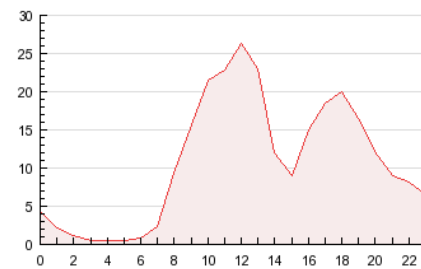


4.2 Por franja horaria (promedio)

Visitas (x 1000)

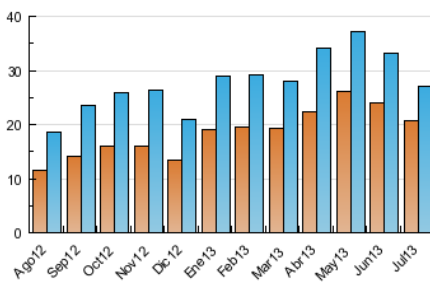


Páginas (x 1000)

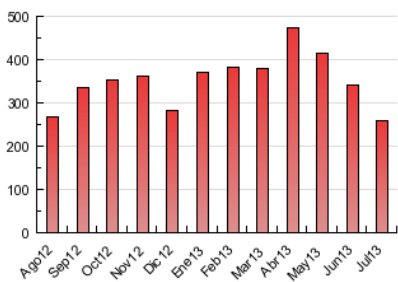


4.3 Por meses

N. únicos / Visitas (x 1000)



Páginas (x 1000)



5. Observaciones

Este Medio Electrónico de Comunicación ha sido medido por la herramienta Site Census de Nielsen que ha obtenido la calificación de *** (3 estrellas) en la homologación de OJDInteractiva

6. Definiciones básicas (Para más información ver Normas Técnicas para el Control de los Medios Electrónicos de Comunicación)

Página Vista:

Conjunto de ficheros enviado a un usuario como resultado de una petición del mismo recibida por el servidor. Cuando la página está formada por varios marcos (frames), el conjunto de los mismos tendrá, a efectos de cómputo, la consideración de una página unitaria.

Visita:

Una secuencia ininterrumpida de páginas servidas a un usuario válido. Si dicho usuario no realiza peticiones de páginas en un periodo de tiempo (30 min) la siguiente petición constituirá el inicio de una nueva visita.

Navegador Único:

Total de combinaciones únicas de una dirección IP y un identificador adicional. Los medios pueden utilizar cookies o el Identificador de Alta de registro.

Duración Página Vista:

Tiempo acumulado en segundos de todas las páginas vistas (en visitas de dos o más páginas vistas), dividido por el número total de páginas vistas.

Duración Visita:

Tiempo en segundos de todas las visitas de dos o más páginas vistas, dividido por el número total de visitas de dos o más páginas vistas.

Tráfico nacional:

Audiencia/difusión correspondiente a España medida en base a los datos de las direcciones IP registradas por el sistema de medición.

7. Opinión

De OJDinteractiva, la división de INFORMACIÓN Y CONTROL DE PUBLICACIONES S.A.:

Hemos examinado la información facilitada por el editor del medio electrónico para el periodo que comprende la presente certificación. Nuestro examen se ha realizado de acuerdo con las normas y procedimientos establecidos en las Normas Técnicas para el Control de los Medios Electrónicos de Comunicación.

En nuestra opinión, la presente acta presenta razonablemente la difusión/audiencia registrada por este medio electrónico.

ADVERTENCIA:

El trabajo de OJDinteractiva, la división de INFORMACIÓN Y CONTROL DE PUBLICACIONES S.A (INTROL) se limita a la realización de pruebas para la revisión de los datos de recuento suministrados por el editor con la finalidad de expresar una opinión sobre la razonabilidad de dichos datos de acuerdo con las Normas Técnicas para el control de los MEC.

Por tanto, INTROL no acepta responsabilidad alguna por las inexactitudes o errores que puedan existir en los datos de recuento. Tampoco acepta ninguna responsabilidad por la falsedad en los datos de recuento recibidos del editor, ni por otros datos de medición que no están incluidos en el análisis.