



INFORMACION Y CONTROL DE PUBLICACIONES, S.A.

Serrano, 21 - 6 planta - Tel. 91 435 00 32 Fax 91 435 96 05 - 28001 MADRID
Entença, 218 Entr. 7 - Tel 93 439 24 18 Fax 93 419 25 34 - 08029 BARCELONA

Título: PREOC.ES
URL Primaria: http://www.preoc.es
Editor: Atayo, S.A.
Domicilio: Paseo del Embajador, 12
Ciudad: 28707 SAN SEBASTIAN DE LOS REYES
Teléfono: 91 657 07 67
Fax: 91 657 07 67
E-mail: atayo@preoc.es
Clasificación: Información Corporativa
Sub-Clasificación: Información Corporativa



1. Cifras totales y promedios (Nacional e Internacional)

MES - AÑO	NAVEGADORES UNICOS	VISITAS	PAGINAS
Julio - 2012	15.502	25.701	336.435
PROMEDIO DIARIO	684	829	10.853
PROMEDIO LUNES-VIERNES	849	1.033	13.487
PROMEDIO SABADO-DOMINGO	279	330	4.414
PAGINAS / VISITAS	13,09		
DURACION MEDIA VISITAS	0:14:00		
DURACION MEDIA PAGINAS	0:01:05		

2. Secciones (Nacional e Internacional)

	PAGINAS	%
HOME	197.851	58.81 %
RESTO	138.584	41.19 %

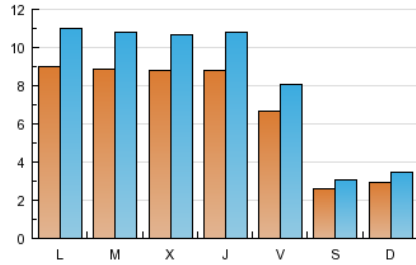
3. Por día del mes (Nacional e Internacional)

Día	N. únicos	Visitas	Páginas	Día	N. únicos	Visitas	Páginas	Día	N. únicos	Visitas	Páginas
1	302	366	4.964	11	888	1.070	14.389	21	279	319	4.028
2	917	1.114	14.842	12	863	1.066	13.143	22	290	345	5.230
3	943	1.134	13.955	13	652	774	10.201	23	866	1.078	13.006
4	958	1.159	16.261	14	234	280	4.179	24	912	1.109	15.471
5	920	1.114	14.204	15	272	322	4.715	25	781	932	12.990
6	714	851	10.756	16	913	1.104	14.225	26	917	1.125	13.357
7	285	355	4.638	17	899	1.097	14.673	27	676	832	10.316
8	307	362	4.953	18	904	1.097	15.673	28	232	274	3.378
9	1.025	1.249	16.646	19	834	1.004	14.124	29	310	350	3.641
10	888	1.101	14.493	20	639	776	9.477	30	769	966	13.217
								31	806	976	11.290

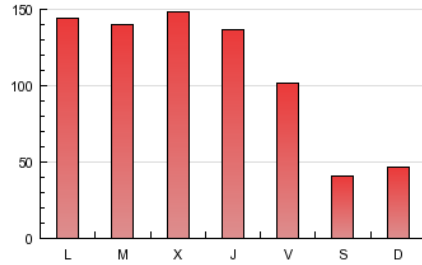
4. Gráficas (Nacional e Internacional)

4.1 Por día de la semana (promedio)

N. únicos / Visitas (x 100)

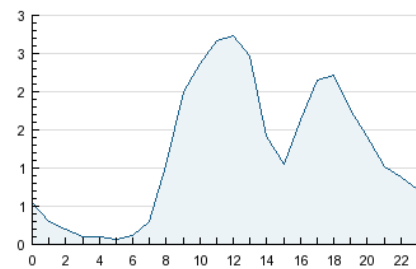


Páginas (x 100)

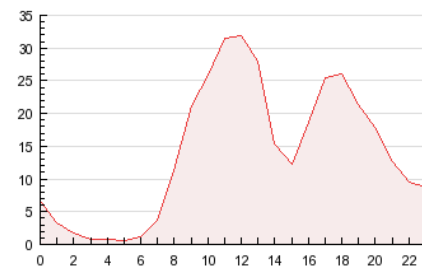


4.2 Por franja horaria (promedio)

Visitas (x 1000)

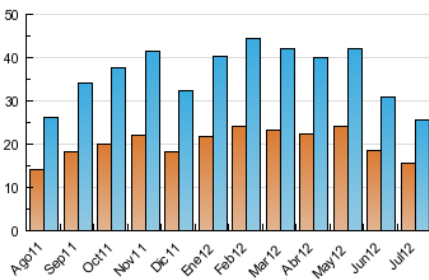


Páginas (x 1000)

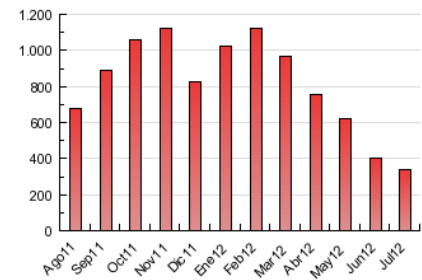


4.3 Por meses

N. únicos / Visitas (x 1000)



Páginas (x 1000)





INFORMACION Y CONTROL DE PUBLICACIONES, S.A.

Serrano, 21 - 6 planta - Tel. 91 435 00 32 Fax 91 435 96 05 - 28001 MADRID
Entença, 218 Entr. 7 - Tel 93 439 24 18 Fax 93 419 25 34 - 08029 BARCELONA

Anexo - Tráfico Nacional

Título: PREOC.ES
URL Primaria: http://www.preoc.es
Editor: Atayo, S.A.
Domicilio: Paseo del Embajador, 12
Ciudad: 28707 SAN SEBASTIAN DE LOS REYES
Teléfono: 91 657 07 67
Fax: 91 657 07 67
E-mail: atayo@preoc.es
Clasificación: Información Corporativa
Sub-Clasificación: Información Corporativa



1. Cifras totales y promedios (Nacional)

MES - AÑO	NAVEGADORES UNICOS	VISITAS	PAGINAS
Julio - 2012	14.428	24.457	329.136
PROMEDIO DIARIO	646	789	10.617
PROMEDIO LUNES-VIERNES	807	987	13.203
PROMEDIO SABADO-DOMINGO	254	304	4.296
PAGINAS / VISITAS	13,46		
DURACION MEDIA VISITAS	0:14:23		
DURACION MEDIA PAGINAS	0:01:04		

2. Secciones (Nacional)

	PAGINAS	%
HOME	192.540	58.50 %
RESTO	136.596	41.50 %

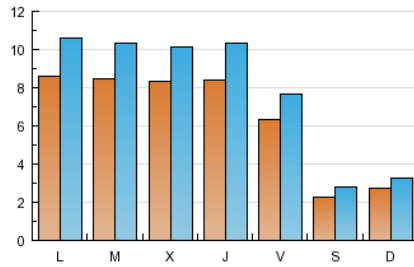
3. Por día del mes (Nacional)

Día	N. únicos	Visitas	Páginas	Día	N. únicos	Visitas	Páginas	Día	N. únicos	Visitas	Páginas
1	279	342	4.881	11	849	1.029	14.050	21	236	273	3.861
2	860	1.054	14.530	12	830	1.033	12.982	22	268	322	5.111
3	906	1.092	13.708	13	622	743	10.000	23	824	1.033	12.683
4	902	1.103	16.019	14	210	255	4.041	24	851	1.041	15.137
5	880	1.074	13.901	15	250	298	4.633	25	727	874	12.631
6	671	798	10.437	16	878	1.066	14.026	26	865	1.071	13.072
7	268	338	4.540	17	864	1.054	14.276	27	632	786	10.022
8	281	333	4.832	18	859	1.047	15.277	28	207	246	3.282
9	996	1.218	16.424	19	792	959	13.837	29	287	327	3.484
10	853	1.061	14.240	20	604	738	9.309	30	730	922	12.949
								31	760	927	10.961

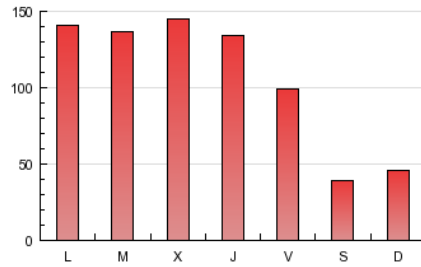
4. Gráficas (Nacional)

4.1 Por día de la semana (promedio)

N. únicos / Visitas (x 100)

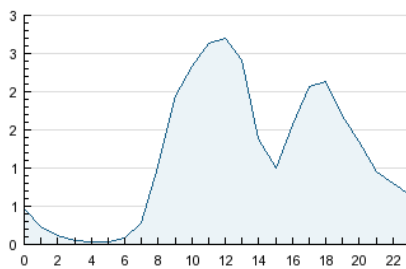


Páginas (x 100)

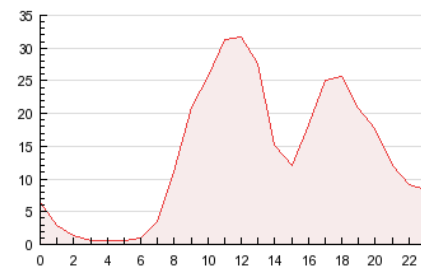


4.2 Por franja horaria (promedio)

Visitas (x 1000)

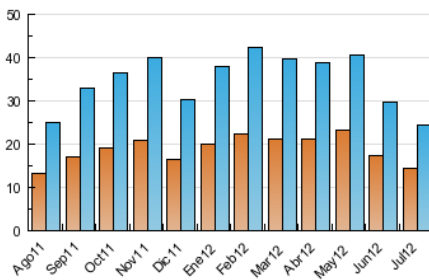


Páginas (x 1000)

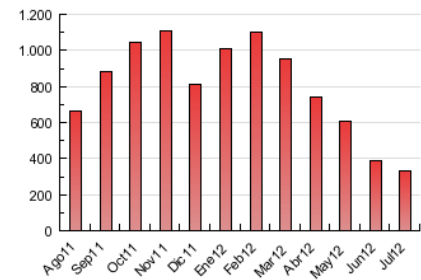


4.3 Por meses

N. únicos / Visitas (x 1000)



Páginas (x 1000)



5. Definiciones básicas (Para más información ver Normas Técnicas para el Control de los Medios Electrónicos de Comunicación)

Página Vista:

Conjunto de ficheros enviado a un usuario como resultado de una petición del mismo recibida por el servidor. Cuando la página está formada por varios marcos (frames), el conjunto de los mismos tendrá, a efectos de cómputo, la consideración de una página unitaria.

Visita:

Una secuencia ininterrumpida de páginas servidas a un usuario válido. Si dicho usuario no realiza peticiones de páginas en un periodo de tiempo (30 min) la siguiente petición constituirá el inicio de una nueva visita.

Navegador Único:

Total de combinaciones únicas de una dirección IP y un identificador adicional. Los medios pueden utilizar cookies o el Identificador de Alta de registro.

Duración Página Vista:

Tiempo acumulado en segundos de todas las páginas vistas (en visitas de dos o más páginas vistas), dividido por el número total de páginas vistas.

Duración Visita:

Tiempo en segundos de todas las visitas de dos o más páginas vistas, dividido por el número total de dos o más páginas vistas.

Tráfico nacional:

Audiencia/difusión correspondiente a España medida en base a los datos de las direcciones IP registradas por el sistema de medición.

6. Opinión

De OJDinteractiva, la división de INFORMACIÓN Y CONTROL DE PUBLICACIONES S.A.:

Hemos examinado la información facilitada por el editor del medio electrónico para el periodo que comprende la presente certificación. Nuestro examen se ha realizado de acuerdo con las normas y procedimientos establecidos en las Normas Técnicas para el Control de los Medios Electrónicos de Comunicación.

En nuestra opinión, la presente acta presenta razonablemente la difusión/audiencia registrada por este medio electrónico.

ADVERTENCIA:

El trabajo de OJDinteractiva, la división de INFORMACIÓN Y CONTROL DE PUBLICACIONES S.A (INTROL) se limita a la realización de pruebas para la revisión de los datos de recuento suministrados por el editor con la finalidad de expresar una opinión sobre la razonabilidad de dichos datos de acuerdo con las Normas Técnicas para el control de los MEC.

Por tanto, INTROL no acepta responsabilidad alguna por las inexactitudes o errores que puedan existir en los datos de recuento. Tampoco acepta ninguna responsabilidad por la falsedad en los datos de recuento recibidos del editor, ni por otros datos de medición que no están incluidos en el análisis.