



INFORMACION Y CONTROL DE PUBLICACIONES, S.A.

Velázquez, 46, 1º Drcha - Tel. 91 435 00 32 Fax 91 435 96 05 - 28001 - MADRID
 Entença, 218 Entr. 7 - Tel 93 439 24 18 Fax 93 419 25 34 - 08029 - BARCELONA

Título: PREOC.ES
URL Primaria: http://www.preoc.es
Editor: Atayo, S.A.
Domicilio: Paseo del Embajador, 12
Ciudad: 28707 SAN SEBASTIAN DE LOS REYES
Teléfono: 91 657 07 67
Fax: 91 657 07 67
E-mail: atayo@preoc.es
Clasificación: Información Corporativa
Sub-Clasificación: Información Corporativa



1. Cifras totales y promedios (Nacional e Internacional)

MES - AÑO	NAVEGADORES UNICOS	VISITAS	PAGINAS
Junio - 2017	10.393	13.930	110.458
PROMEDIO DIARIO	410	464	3.682
PROMEDIO LUNES-VIERNES	483	546	4.223
PROMEDIO SABADO-DOMINGO	211	239	2.195
PAGINAS / VISITAS	7,93		
DURACION MEDIA VISITAS	0:04:32		
DURACION MEDIA PAGINAS	0:00:39		

2. Secciones (Nacional e Internacional)

	PAGINAS	%
HOME	28.132	25.47 %
RESTO	82.326	74.53 %

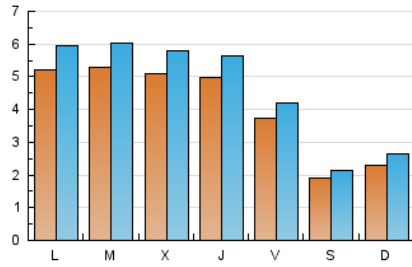
3. Por día del mes (Nacional e Internacional)

Día	N. únicos	Visitas	Páginas	Día	N. únicos	Visitas	Páginas	Día	N. únicos	Visitas	Páginas
1	498	568	4.130	11	253	295	2.998	21	457	527	3.598
2	398	460	4.364	12	506	572	3.963	22	490	557	4.217
3	211	235	1.916	13	526	608	4.973	23	338	368	2.327
4	223	260	2.281	14	468	537	3.675	24	171	194	980
5	594	662	5.109	15	510	568	4.562	25	217	244	2.461
6	579	655	6.014	16	382	437	3.055	26	477	534	4.125
7	562	646	4.874	17	178	192	1.387	27	503	559	4.341
8	506	583	5.208	18	228	259	3.408	28	554	607	4.612
9	412	463	4.071	19	514	609	4.621	29	489	540	4.102
10	204	232	2.127	20	507	582	4.059	30	346	377	2.900

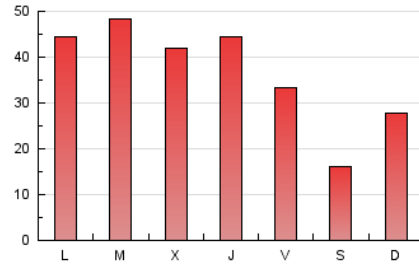
4. Gráficas (Nacional e Internacional)

4.1 Por día de la semana (promedio)

N. únicos / Visitas (x 100)

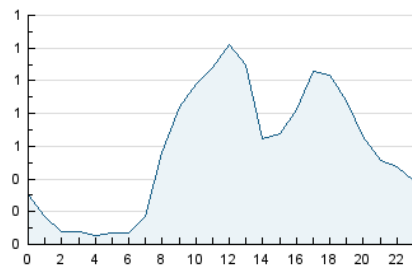


Páginas (x 100)

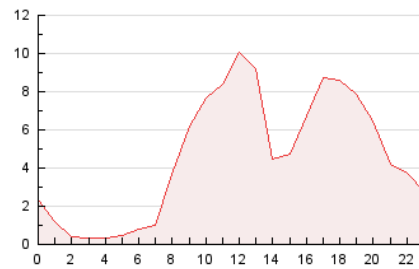


4.2 Por franja horaria (promedio)

Visitas (x 1000)

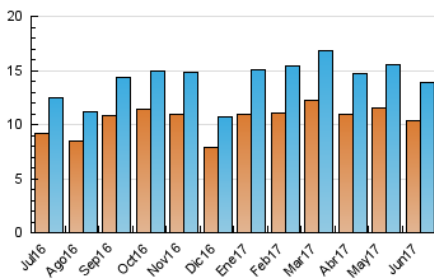


Páginas (x 1000)

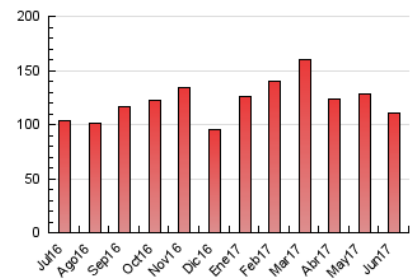


4.3 Por meses

N. únicos / Visitas (x 1000)



Páginas (x 1000)





INFORMACION Y CONTROL DE PUBLICACIONES, S.A.

Velázquez, 46, 1º Drcha - Tel. 91 435 00 32 Fax 91 435 96 05 - 28001 - MADRID
 Entença, 218 Entr. 7 - Tel 93 439 24 18 Fax 93 419 25 34 - 08029 - BARCELONA

Anexo - Tráfico Nacional

Título: PREOC.ES
URL Primaria: http://www.preoc.es
Editor: Atayo, S.A.
Domicilio: Paseo del Embajador, 12
Ciudad: 28707 SAN SEBASTIAN DE LOS REYES
Teléfono: 91 657 07 67
Fax: 91 657 07 67
E-mail: atayo@preoc.es
Clasificación: Información Corporativa
Sub-Clasificación: Información Corporativa



1. Cifras totales y promedios (Nacional)

MES - AÑO	NAVEGADORES UNICOS	VISITAS	PAGINAS
Junio - 2017	9.389	12.856	106.884
PROMEDIO DIARIO	375	429	3.563
PROMEDIO LUNES-VIERNES	442	505	4.082
PROMEDIO SABADO-DOMINGO	191	219	2.135
PAGINAS / VISITAS	8,31		
DURACION MEDIA VISITAS	0:04:46		
DURACION MEDIA PAGINAS	0:00:39		

2. Secciones (Nacional)

	PAGINAS	%
HOME	26.956	25.22 %
RESTO	79.928	74.78 %

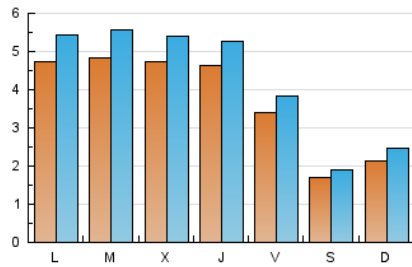
3. Por día del mes (Nacional)

Día	N. únicos	Visitas	Páginas	Día	N. únicos	Visitas	Páginas	Día	N. únicos	Visitas	Páginas
1	468	537	4.047	11	237	279	2.944	21	421	489	3.513
2	358	420	4.210	12	472	537	3.844	22	447	514	4.072
3	185	209	1.870	13	476	557	4.795	23	298	327	2.249
4	208	245	2.239	14	435	503	3.525	24	144	165	925
5	492	559	4.885	15	473	530	4.447	25	203	229	2.410
6	542	618	5.869	16	353	407	2.915	26	440	496	3.917
7	518	602	4.735	17	160	174	1.264	27	452	507	4.169
8	471	546	4.986	18	207	237	3.345	28	515	566	4.481
9	378	428	3.905	19	484	575	4.468	29	451	502	4.031
10	187	215	2.082	20	470	542	3.920	30	310	341	2.822

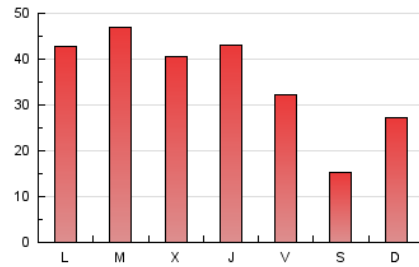
4. Gráficas (Nacional)

4.1 Por día de la semana (promedio)

N. únicos / Visitas (x 100)

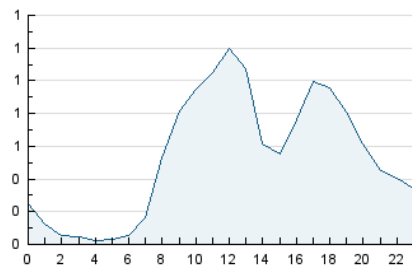


Páginas (x 100)

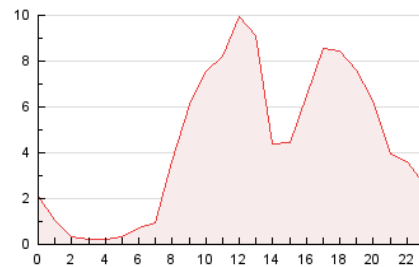


4.2 Por franja horaria (promedio)

Visitas (x 1000)

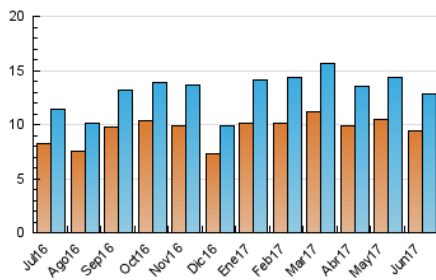


Páginas (x 1000)

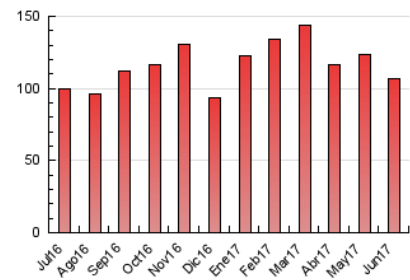


4.3 Por meses

N. únicos / Visitas (x 1000)



Páginas (x 1000)



5. Observaciones

Este Medio Electrónico de Comunicación ha sido medido por la herramienta Google Analytics de Google

6. Definiciones básicas (Para más información ver Normas Técnicas para el Control de los Medios Electrónicos de Comunicación)

Página Vista:

Conjunto de ficheros enviado a un usuario como resultado de una petición del mismo recibida por el servidor. Cuando la página está formada por varios marcos (frames), el conjunto de los mismos tendrá, a efectos de cómptuo, la consideración de una página unitaria.

Visita:

Una secuencia ininterrumpida de páginas servidas a un usuario válido. Si dicho usuario no realiza peticiones de páginas en un periodo de tiempo (30 min) la siguiente petición constituirá el inicio de una nueva visita.

Navegador Único:

Total de combinaciones únicas de una dirección IP y un identificador adicional. Los medios pueden utilizar cookies o el Identificador de Alta de registro.

Duración Página Vista:

Tiempo acumulado en segundos de todas las páginas vistas (en visitas de dos o más páginas vistas), dividido por el número total de páginas vistas.

Duración Visita:

Tiempo en segundos de todas las visitas de dos o más páginas vistas, dividido por el número total de visitas de dos o más páginas vistas.

Tráfico nacional:

Audiencia/difusión correspondiente a España medida en base a los datos de las direcciones IP registradas por el sistema de medición.

7. Opinión

De OJDinteractiva, la división de INFORMACIÓN Y CONTROL DE PUBLICACIONES S.A.:

Hemos examinado la información facilitada por el editor del medio electrónico para el periodo que comprende la presente certificación.

Nuestro examen se ha realizado de acuerdo con las normas y procedimientos establecidos en las Normas Técnicas para el Control de los Medios Electrónicos de Comunicación.

En nuestra opinión, la presente acta presenta razonablemente la difusión/audiencia registrada por este medio electrónico.

ADVERTENCIA:

El trabajo de OJDinteractiva, la división de INFORMACIÓN Y CONTROL DE PUBLICACIONES S.A (INTROL) se limita a la realización de pruebas para la revisión de los datos de recuento suministrados por el editor con la finalidad de expresar una opinión sobre la razonabilidad de dichos datos de acuerdo con las Normas Técnicas para el control de los MEC.

Por tanto, INTROL no acepta responsabilidad alguna por las inexactitudes o errores que puedan existir en los datos de recuento. Tampoco acepta ninguna responsabilidad por la falsedad en los datos de recuento recibidos del editor, ni por otros datos de medición que no están incluidos en el análisis.

Julio - 2017

OJDinteractiva