



INFORMACION Y CONTROL DE PUBLICACIONES, S.A.

Velázquez, 46, 1º Drcha - Tel. 91 435 00 32 Fax 91 435 96 05 - 28001 - MADRID
 Entença, 218 Entr. 7 - Tel 93 439 24 18 Fax 93 419 25 34 - 08029 - BARCELONA

Título: PREOC.ES
URL Primaria: http://www.preoc.es
Editor: Atayo, S.A.
Domicilio: Paseo del Embajador, 12
Ciudad: 28707 SAN SEBASTIAN DE LOS REYES
Teléfono: 91 657 07 67
Fax: 91 657 07 67
E-mail: atayo@preoc.es
Clasificación: Información Corporativa
Sub-Clasificación: Información Corporativa



1. Cifras totales y promedios (Nacional e Internacional)

MES - AÑO	NAVEGADORES UNICOS	VISITAS	PAGINAS
Junio - 2016	11.688	15.733	128.749
PROMEDIO DIARIO	458	524	4.292
PROMEDIO LUNES-VIERNES	543	623	5.058
PROMEDIO SABADO-DOMINGO	225	253	2.184
PAGINAS / VISITAS	8,18		
DURACION MEDIA VISITAS	0:04:49		
DURACION MEDIA PAGINAS	0:00:40		

2. Secciones (Nacional e Internacional)

	PAGINAS	%
HOME	33.858	26.30 %
RESTO	94.891	73.70 %

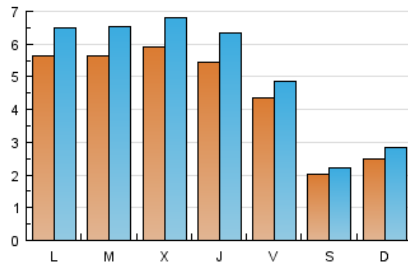
3. Por día del mes (Nacional e Internacional)

Día	N. únicos	Visitas	Páginas	Día	N. únicos	Visitas	Páginas	Día	N. únicos	Visitas	Páginas
1	761	857	5.952	11	189	208	1.849	21	533	612	4.779
2	685	788	5.329	12	267	314	3.055	22	500	591	4.861
3	516	567	4.655	13	596	679	5.825	23	456	541	3.824
4	253	272	1.859	14	557	644	5.429	24	355	403	3.049
5	279	310	2.015	15	605	682	5.132	25	184	200	1.745
6	651	754	6.937	16	537	612	5.389	26	168	189	1.871
7	639	742	6.157	17	432	484	3.633	27	479	558	4.471
8	578	648	5.162	18	185	211	1.890	28	530	611	4.917
9	559	653	5.707	19	272	320	3.186	29	522	617	5.928
10	440	487	3.986	20	528	610	5.761	30	495	569	4.396

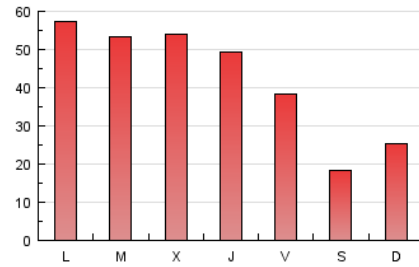
4. Gráficas (Nacional e Internacional)

4.1 Por día de la semana (promedio)

N. únicos / Visitas (x 100)

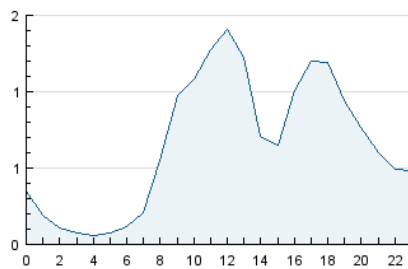


Páginas (x 100)

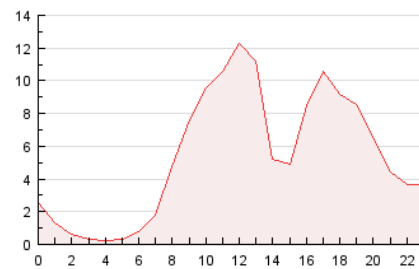


4.2 Por franja horaria (promedio)

Visitas (x 1000)

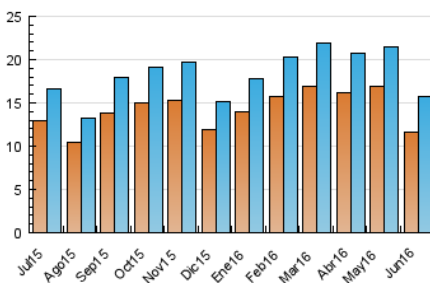


Páginas (x 1000)

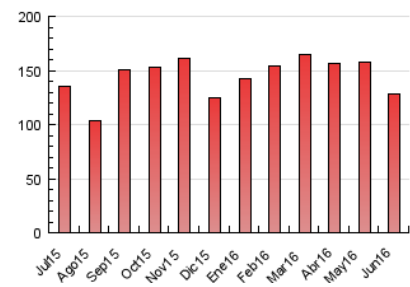


4.3 Por meses

N. únicos / Visitas (x 1000)



Páginas (x 1000)





INFORMACION Y CONTROL DE PUBLICACIONES, S.A.

Velázquez, 46, 1º Drcha - Tel. 91 435 00 32 Fax 91 435 96 05 - 28001 - MADRID
 Entença, 218 Entr. 7 - Tel 93 439 24 18 Fax 93 419 25 34 - 08029 - BARCELONA

Anexo - Tráfico Nacional

Título: PREOC.ES
URL Primaria: http://www.preoc.es
Editor: Atayo, S.A.
Domicilio: Paseo del Embajador, 12
Ciudad: 28707 SAN SEBASTIAN DE LOS REYES
Teléfono: 91 657 07 67
Fax: 91 657 07 67
E-mail: atayo@preoc.es
Clasificación: Información Corporativa
Sub-Clasificación: Información Corporativa



1. Cifras totales y promedios (Nacional)

MES - AÑO	NAVEGADORES UNICOS	VISITAS	PAGINAS
Junio - 2016	10.550	14.466	124.515
PROMEDIO DIARIO	419	482	4.151
PROMEDIO LUNES-VIERNES	498	575	4.901
PROMEDIO SABADO-DOMINGO	201	228	2.087
PAGINAS / VISITAS	8,61		
DURACION MEDIA VISITAS	0:05:04		
DURACION MEDIA PAGINAS	0:00:40		

2. Secciones (Nacional)

	PAGINAS	%
HOME	32.270	25.92 %
RESTO	92.245	74.08 %

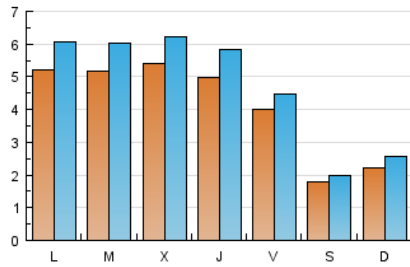
3. Por día del mes (Nacional)

Día	N. únicos	Visitas	Páginas	Día	N. únicos	Visitas	Páginas	Día	N. únicos	Visitas	Páginas
1	694	784	5.781	11	170	189	1.793	21	480	556	4.574
2	636	733	5.189	12	235	281	2.990	22	445	528	4.618
3	476	519	4.414	13	545	627	5.639	23	403	485	3.632
4	227	246	1.758	14	509	595	5.312	24	320	366	2.968
5	255	280	1.709	15	554	628	5.005	25	158	174	1.635
6	604	702	6.725	16	495	569	5.272	26	153	174	1.835
7	593	694	6.039	17	402	454	3.562	27	433	508	4.374
8	536	606	4.997	18	165	191	1.854	28	486	563	4.719
9	517	606	5.579	19	244	288	3.118	29	480	571	5.786
10	401	447	3.699	20	507	587	5.690	30	445	515	4.249

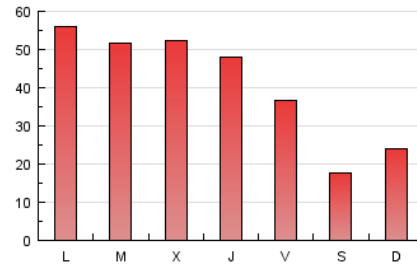
4. Gráficas (Nacional)

4.1 Por día de la semana (promedio)

N. únicos / Visitas (x 100)

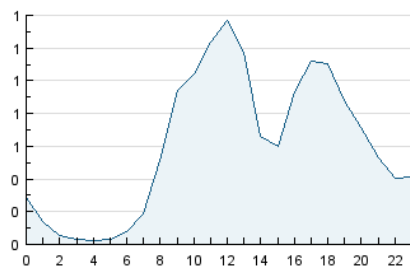


Páginas (x 100)

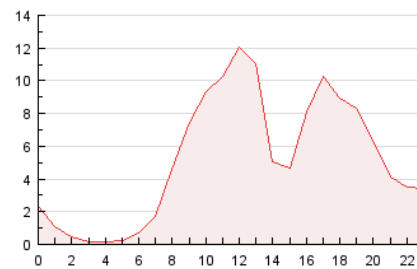


4.2 Por franja horaria (promedio)

Visitas (x 1000)

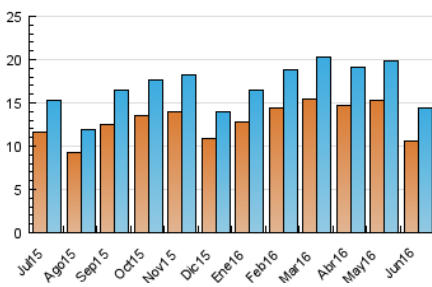


Páginas (x 1000)

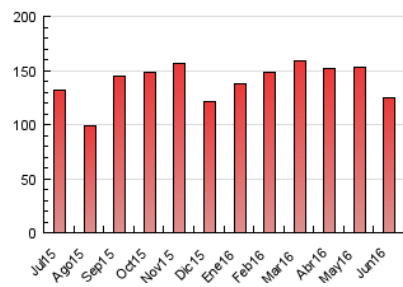


4.3 Por meses

N. únicos / Visitas (x 1000)



Páginas (x 1000)



5. Observaciones

Este Medio Electrónico de Comunicación ha sido medido por la herramienta Google Analytics de Google

6. Definiciones básicas (Para más información ver Normas Técnicas para el Control de los Medios Electrónicos de Comunicación)

Página Vista:

Conjunto de ficheros enviado a un usuario como resultado de una petición del mismo recibida por el servidor. Cuando la página está formada por varios marcos (frames), el conjunto de los mismos tendrá, a efectos de cómputo, la consideración de una página unitaria.

Visita:

Una secuencia ininterrumpida de páginas servidas a un usuario válido. Si dicho usuario no realiza peticiones de páginas en un periodo de tiempo (30 min) la siguiente petición constituirá el inicio de una nueva visita.

Navegador Único:

Total de combinaciones únicas de una dirección IP y un identificador adicional. Los medios pueden utilizar cookies o el Identificador de Alta de registro.

Duración Página Vista:

Tiempo acumulado en segundos de todas las páginas vistas (en visitas de dos o más páginas vistas), dividido por el número total de páginas vistas.

Duración Visita:

Tiempo en segundos de todas las visitas de dos o más páginas vistas, dividido por el número total de visitas de dos o más páginas vistas.

Tráfico nacional:

Audiencia/difusión correspondiente a España medida en base a los datos de las direcciones IP registradas por el sistema de medición.

7. Opinión

De OJDinteractiva, la división de INFORMACIÓN Y CONTROL DE PUBLICACIONES S.A.:

Hemos examinado la información facilitada por el editor del medio electrónico para el periodo que comprende la presente certificación.

Nuestro examen se ha realizado de acuerdo con las normas y procedimientos establecidos en las Normas Técnicas para el Control de los Medios Electrónicos de Comunicación.

En nuestra opinión, la presente acta presenta razonablemente la difusión/audiencia registrada por este medio electrónico.

ADVERTENCIA:

El trabajo de OJDinteractiva, la división de INFORMACIÓN Y CONTROL DE PUBLICACIONES S.A (INTROL) se limita a la realización de pruebas para la revisión de los datos de recuento suministrados por el editor con la finalidad de expresar una opinión sobre la razonabilidad de dichos datos de acuerdo con las Normas Técnicas para el control de los MEC.

Por tanto, INTROL no acepta responsabilidad alguna por las inexactitudes o errores que puedan existir en los datos de recuento. Tampoco acepta ninguna responsabilidad por la falsedad en los datos de recuento recibidos del editor, ni por otros datos de medición que no están incluidos en el análisis.

Julio - 2016

OJDinteractiva