



INFORMACION Y CONTROL DE PUBLICACIONES, S.A.

Albasanz, 16 - 3 planta - Tel. 91 435 00 32 Fax 91 435 96 05 - 28037 MADRID
 Entença, 218 Entr. 7 - Tel 93 439 24 18 Fax 93 419 25 34 - 08029 BARCELONA



Título: PREOC.ES
URL Primaria: http://www.preoc.es
Editor: Atayo, S.A.
Domicilio: Paseo del Embajador, 12
Ciudad: 28707 SAN SEBASTIAN DE LOS REYES
Teléfono: 91 657 07 67
Fax: 91 657 07 67
E-mail: atayo@preoc.es
Clasificación: Información Corporativa
Sub-Clasificación: Información Corporativa



1. Cifras totales y promedios (Nacional e Internacional)

MES - AÑO	NAVEGADORES UNICOS	VISITAS	PAGINAS
Junio - 2015	15.950	20.340	162.489
PROMEDIO DIARIO	612	678	5.416
PROMEDIO LUNES-VIERNES	728	806	6.429
PROMEDIO SABADO-DOMINGO	294	326	2.631
PAGINAS / VISITAS	7,99		
DURACION MEDIA VISITAS	0:04:23		
DURACION MEDIA PAGINAS	0:00:38		

2. Secciones (Nacional e Internacional)

	PAGINAS	%
HOME	45.671	28.11 %
RESTO	116.818	71.89 %

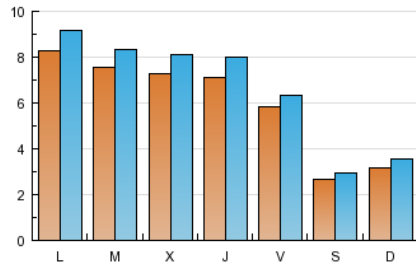
3. Por día del mes (Nacional e Internacional)

Día	N. únicos	Visitas	Páginas	Día	N. únicos	Visitas	Páginas	Día	N. únicos	Visitas	Páginas
1	754	844	8.056	11	790	904	8.599	21	310	355	3.251
2	804	877	6.602	12	654	715	5.517	22	1.182	1.283	9.208
3	735	802	5.664	13	310	350	3.090	23	823	909	7.992
4	647	708	5.686	14	383	421	3.164	24	694	783	7.325
5	576	620	5.024	15	828	934	8.097	25	698	787	6.468
6	295	317	2.091	16	817	910	6.829	26	481	523	3.769
7	320	349	2.688	17	737	826	6.497	27	240	261	2.052
8	758	830	5.864	18	716	800	6.214	28	261	291	2.567
9	750	833	6.288	19	613	669	5.441	29	626	696	5.059
10	741	831	6.373	20	229	260	2.142	30	587	652	4.872

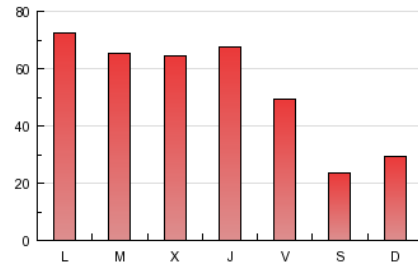
4. Gráficas (Nacional e Internacional)

4.1 Por día de la semana (promedio)

N. únicos / Visitas (x 100)

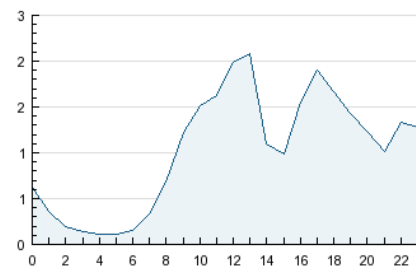


Páginas (x 100)

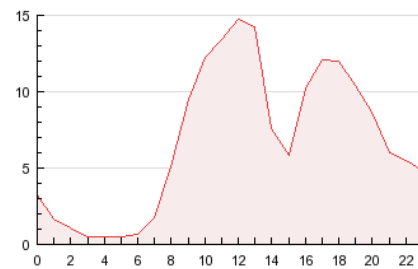


4.2 Por franja horaria (promedio)

Visitas (x 1000)

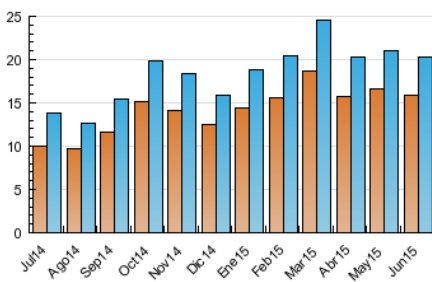


Páginas (x 1000)

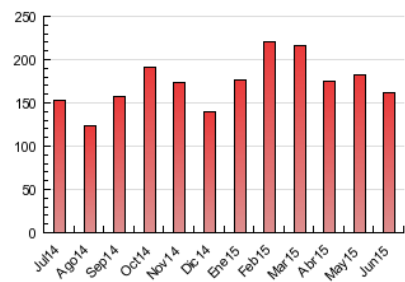


4.3 Por meses

N. únicos / Visitas (x 1000)



Páginas (x 1000)



INFORMACION Y CONTROL DE PUBLICACIONES, S.A.



Albasanz, 16 - 3 planta - Tel. 91 435 00 32 Fax 91 435 96 05 - 28037 MADRID
Entença, 218 Entr. 7 - Tel 93 439 24 18 Fax 93 419 25 34 - 08029 BARCELONA



Anexo - Tráfico Nacional

Título: PREOC.ES
URL Primaria: http://www.preoc.es
Editor: Atayo, S.A.
Domicilio: Paseo del Embajador, 12
Ciudad: 28707 SAN SEBASTIAN DE LOS REYES
Teléfono: 91 657 07 67
Fax: 91 657 07 67
E-mail: atayo@preoc.es
Clasificación: Información Corporativa
Sub-Clasificación: Información Corporativa



1. Cifras totales y promedios (Nacional)

MES - AÑO	NAVEGADORES UNICOS	VISITAS	PAGINAS
Junio - 2015	14.433	18.710	155.997
PROMEDIO DIARIO	560	624	5.200
PROMEDIO LUNES-VIERNES	667	743	6.178
PROMEDIO SABADO-DOMINGO	264	295	2.509
PAGINAS / VISITAS	8,34		
DURACION MEDIA VISITAS	0:04:36		
DURACION MEDIA PAGINAS	0:00:38		

2. Secciones (Nacional)

	PAGINAS	%
HOME	43.111	27.64 %
RESTO	112.886	72.36 %

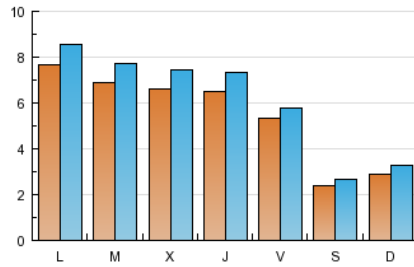
3. Por día del mes (Nacional)

Día	N. únicos	Visitas	Páginas	Día	N. únicos	Visitas	Páginas	Día	N. únicos	Visitas	Páginas
1	686	771	7.559	11	734	848	8.393	21	283	328	3.163
2	730	802	6.254	12	601	660	5.288	22	1.125	1.226	9.050
3	665	732	5.422	13	271	309	2.890	23	762	847	7.785
4	587	647	5.402	14	350	388	3.035	24	630	711	6.940
5	532	576	4.790	15	765	869	7.859	25	641	722	6.247
6	260	281	1.974	16	759	849	6.615	26	435	476	3.602
7	292	321	2.587	17	670	756	6.245	27	209	228	1.907
8	693	761	5.574	18	641	723	5.961	28	239	268	2.461
9	681	763	6.107	19	557	609	5.033	29	578	647	4.941
10	680	769	6.189	20	207	236	2.058	30	524	587	4.666

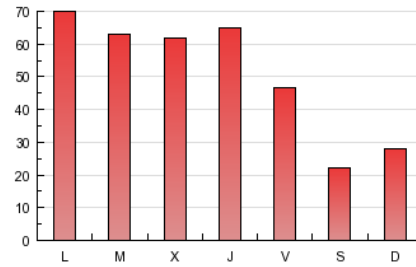
4. Gráficas (Nacional)

4.1 Por día de la semana (promedio)

N. únicos / Visitas (x 100)

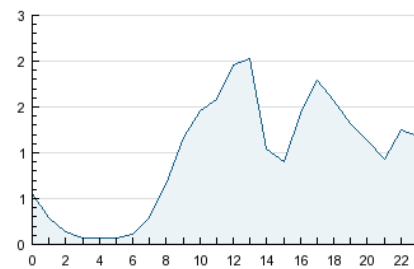


Páginas (x 100)

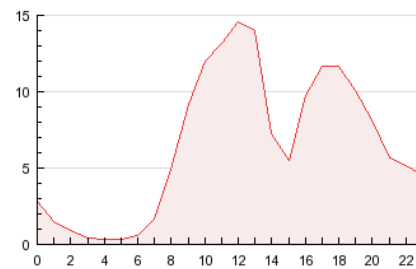


4.2 Por franja horaria (promedio)

Visitas (x 1000)

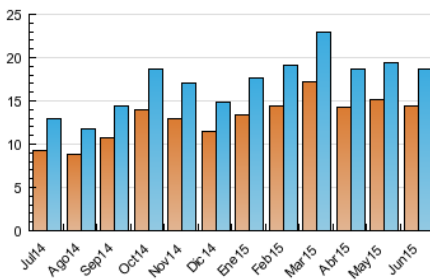


Páginas (x 1000)

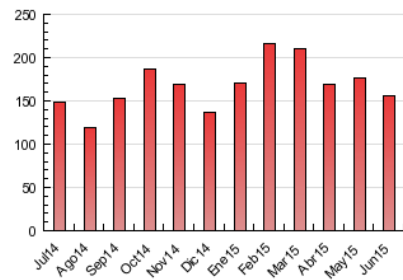


4.3 Por meses

N. únicos / Visitas (x 1000)



Páginas (x 1000)



5. Observaciones

Este Medio Electrónico de Comunicación ha sido medido por la herramienta Google Analytics de Google

6. Definiciones básicas (Para más información ver Normas Técnicas para el Control de los Medios Electrónicos de Comunicación)

Página Vista:

Conjunto de ficheros enviado a un usuario como resultado de una petición del mismo recibida por el servidor. Cuando la página está formada por varios marcos (frames), el conjunto de los mismos tendrá, a efectos de cómputo, la consideración de una página unitaria.

Visita:

Una secuencia ininterrumpida de páginas servidas a un usuario válido. Si dicho usuario no realiza peticiones de páginas en un periodo de tiempo (30 min) la siguiente petición constituirá el inicio de una nueva visita.

Navegador Único:

Total de combinaciones únicas de una dirección IP y un identificador adicional. Los medios pueden utilizar cookies o el Identificador de Alta de registro.

Duración Página Vista:

Tiempo acumulado en segundos de todas las páginas vistas (en visitas de dos o más páginas vistas), dividido por el número total de páginas vistas.

Duración Visita:

Tiempo en segundos de todas las visitas de dos o más páginas vistas, dividido por el número total de visitas de dos o más páginas vistas.

Tráfico nacional:

Audiencia/difusión correspondiente a España medida en base a los datos de las direcciones IP registradas por el sistema de medición.

7. Opinión

De OJDinteractiva, la división de INFORMACIÓN Y CONTROL DE PUBLICACIONES S.A.:

Hemos examinado la información facilitada por el editor del medio electrónico para el periodo que comprende la presente certificación.

Nuestro examen se ha realizado de acuerdo con las normas y procedimientos establecidos en las Normas Técnicas para el Control de los Medios Electrónicos de Comunicación.

En nuestra opinión, la presente acta presenta razonablemente la difusión/audiencia registrada por este medio electrónico.

ADVERTENCIA:

El trabajo de OJDinteractiva, la división de INFORMACIÓN Y CONTROL DE PUBLICACIONES S.A (INTROL) se limita a la realización de pruebas para la revisión de los datos de recuento suministrados por el editor con la finalidad de expresar una opinión sobre la razonabilidad de dichos datos de acuerdo con las Normas Técnicas para el control de los MEC.

Por tanto, INTROL no acepta responsabilidad alguna por las inexactitudes o errores que puedan existir en los datos de recuento. Tampoco acepta ninguna responsabilidad por la falsedad en los datos de recuento recibidos del editor, ni por otros datos de medición que no están incluidos en el análisis.

Julio - 2015

OJDinteractiva