



INFORMACION Y CONTROL DE PUBLICACIONES, S.A.

Albasanz, 16 - 3 planta - Tel. 91 435 00 32 Fax 91 435 96 05 - 28037 MADRID
Entença, 218 Entr. 7 - Tel 93 439 24 18 Fax 93 419 25 34 - 08029 BARCELONA



Título: PREOC.ES
URL Primaria: http://www.preoc.es
Editor: Atayo, S.A.
Domicilio: Paseo del Embajador, 12
Ciudad: 28707 SAN SEBASTIAN DE LOS REYES
Teléfono: 91 657 07 67
Fax: 91 657 07 67
E-mail: atayo@preoc.es
Clasificación: Información Corporativa
Sub-Clasificación: Información Corporativa



1. Cifras totales y promedios (Nacional e Internacional)

MES - AÑO	NAVEGADORES UNICOS	VISITAS	PAGINAS
Junio - 2014	11.254	15.463	175.855
PROMEDIO DIARIO	447	515	5.862
PROMEDIO LUNES-VIERNES	547	631	7.152
PROMEDIO SABADO-DOMINGO	215	245	2.851
PAGINAS / VISITAS	11,37		
DURACION MEDIA VISITAS	0:06:21		
DURACION MEDIA PAGINAS	0:00:37		

2. Secciones (Nacional e Internacional)

	PAGINAS	%
HOME	44.008	25.03 %
RESTO	131.847	74.97 %

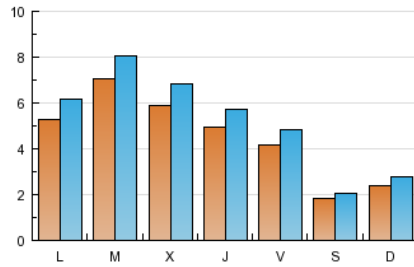
3. Por día del mes (Nacional e Internacional)

Día	N. únicos	Visitas	Páginas	Día	N. únicos	Visitas	Páginas	Día	N. únicos	Visitas	Páginas
1	271	302	3.826	11	542	622	7.805	21	166	180	1.872
2	504	590	6.404	12	514	592	6.752	22	249	281	3.194
3	584	679	7.855	13	393	455	4.627	23	462	527	5.558
4	622	721	7.841	14	197	233	2.667	24	1.145	1.265	10.410
5	525	606	7.816	15	236	281	4.197	25	685	780	8.664
6	443	510	5.347	16	589	679	8.758	26	529	612	6.376
7	181	205	2.524	17	584	682	8.630	27	445	503	5.264
8	212	246	2.640	18	516	621	7.225	28	187	212	1.705
9	540	638	8.359	19	419	482	5.997	29	235	269	3.034
10	504	587	7.346	20	393	466	5.696	30	547	637	7.466

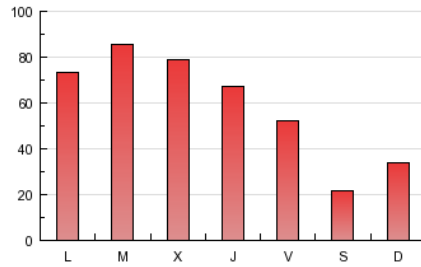
4. Gráficas (Nacional e Internacional)

4.1 Por día de la semana (promedio)

N. únicos / Visitas (x 100)

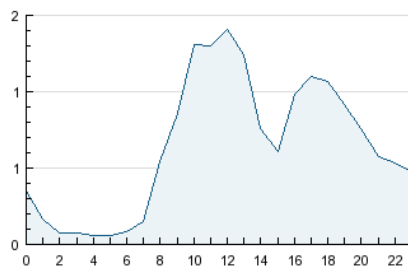


Páginas (x 100)

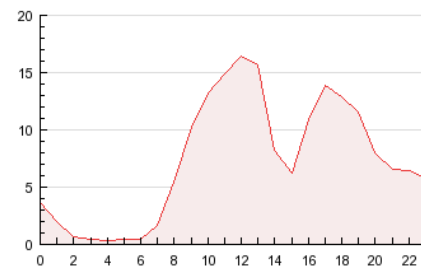


4.2 Por franja horaria (promedio)

Visitas (x 1000)

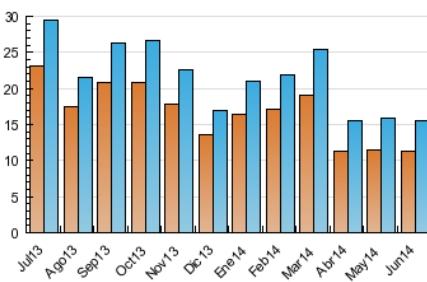


Páginas (x 1000)

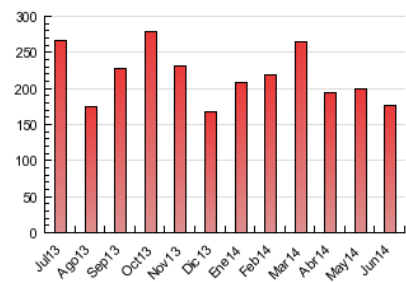


4.3 Por meses

N. únicos / Visitas (x 1000)



Páginas (x 1000)



INFORMACION Y CONTROL DE PUBLICACIONES, S.A.

Albasanz, 16 - 3 planta - Tel. 91 435 00 32 Fax 91 435 96 05 - 28037 MADRID
 Entença, 218 Entr. 7 - Tel 93 439 24 18 Fax 93 419 25 34 - 08029 BARCELONA

**Anexo - Tráfico Nacional**

Título: PREOC.ES
URL Primaria: http://www.preoc.es
Editor: Atayo, S.A.
Domicilio: Paseo del Embajador, 12
Ciudad: 28707 SAN SEBASTIAN DE LOS REYES
Teléfono: 91 657 07 67
Fax: 91 657 07 67
E-mail: atayo@preoc.es
Clasificación: Información Corporativa
Sub-Clasificación: Información Corporativa

**1. Cifras totales y promedios (Nacional)**

MES - AÑO	NAVEGADORES UNICOS	VISITAS	PAGINAS
Junio - 2014	10.536	14.662	171.895
PROMEDIO DIARIO	422	489	5.730
PROMEDIO LUNES-VIERNES	517	600	6.991
PROMEDIO SABADO-DOMINGO	199	230	2.787
PAGINAS / VISITAS	11,72		
DURACION MEDIA VISITAS	0:06:33		
DURACION MEDIA PAGINAS	0:00:37		

2. Secciones (Nacional)

	PAGINAS	%
HOME	42.367	24.65 %
RESTO	129.528	75.35 %

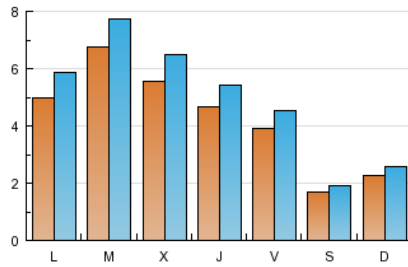
3. Por día del mes (Nacional)

Día	N. únicos	Visitas	Páginas	Día	N. únicos	Visitas	Páginas	Día	N. únicos	Visitas	Páginas
1	250	281	3.781	11	510	590	7.532	21	152	166	1.842
2	478	562	6.311	12	489	564	6.571	22	227	259	3.114
3	549	642	7.651	13	370	431	4.523	23	433	498	5.415
4	587	683	7.654	14	186	222	2.586	24	1.112	1.232	10.264
5	493	569	7.532	15	227	272	4.163	25	639	733	8.398
6	411	475	5.223	16	562	650	8.670	26	495	578	6.260
7	164	188	2.412	17	559	654	8.451	27	414	470	5.178
8	200	234	2.620	18	489	591	7.088	28	166	191	1.593
9	511	608	8.152	19	395	457	5.898	29	222	256	2.969
10	478	560	7.251	20	365	438	5.535	30	518	608	7.258

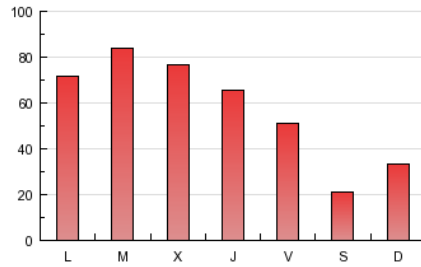
4. Gráficas (Nacional)

4.1 Por día de la semana (promedio)

N. únicos / Visitas (x 100)

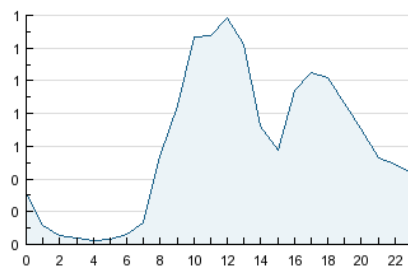


Páginas (x 100)

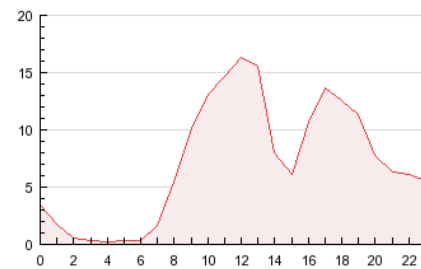


4.2 Por franja horaria (promedio)

Visitas (x 1000)

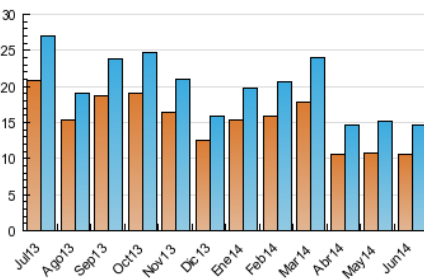


Páginas (x 1000)

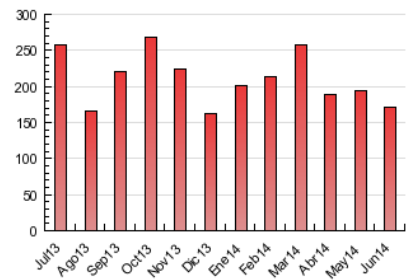


4.3 Por meses

N. únicos / Visitas (x 1000)



Páginas (x 1000)



5. Observaciones

Este Medio Electrónico de Comunicación ha sido medido por la herramienta Google Analytics de Google

6. Definiciones básicas (Para más información ver Normas Técnicas para el Control de los Medios Electrónicos de Comunicación)

Página Vista:

Conjunto de ficheros enviado a un usuario como resultado de una petición del mismo recibida por el servidor. Cuando la página está formada por varios marcos (frames), el conjunto de los mismos tendrá, a efectos de cómputo, la consideración de una página unitaria.

Visita:

Una secuencia ininterrumpida de páginas servidas a un usuario válido. Si dicho usuario no realiza peticiones de páginas en un periodo de tiempo (30 min) la siguiente petición constituirá el inicio de una nueva visita.

Navegador Único:

Total de combinaciones únicas de una dirección IP y un identificador adicional. Los medios pueden utilizar cookies o el Identificador de Alta de registro.

Duración Página Vista:

Tiempo acumulado en segundos de todas las páginas vistas (en visitas de dos o más páginas vistas), dividido por el número total de páginas vistas.

Duración Visita:

Tiempo en segundos de todas las visitas de dos o más páginas vistas, dividido por el número total de visitas de dos o más páginas vistas.

Tráfico nacional:

Audiencia/difusión correspondiente a España medida en base a los datos de las direcciones IP registradas por el sistema de medición.

7. Opinión

De OJDinteractiva, la división de INFORMACIÓN Y CONTROL DE PUBLICACIONES S.A.:

Hemos examinado la información facilitada por el editor del medio electrónico para el periodo que comprende la presente certificación.

Nuestro examen se ha realizado de acuerdo con las normas y procedimientos establecidos en las Normas Técnicas para el Control de los Medios Electrónicos de Comunicación.

En nuestra opinión, la presente acta presenta razonablemente la difusión/audiencia registrada por este medio electrónico.

ADVERTENCIA:

El trabajo de OJDinteractiva, la división de INFORMACIÓN Y CONTROL DE PUBLICACIONES S.A (INTROL) se limita a la realización de pruebas para la revisión de los datos de recuento suministrados por el editor con la finalidad de expresar una opinión sobre la razonabilidad de dichos datos de acuerdo con las Normas Técnicas para el control de los MEC.

Por tanto, INTROL no acepta responsabilidad alguna por las inexactitudes o errores que puedan existir en los datos de recuento. Tampoco acepta ninguna responsabilidad por la falsedad en los datos de recuento recibidos del editor, ni por otros datos de medición que no están incluidos en el análisis.

Julio - 2014

OJDinteractiva