



## INFORMACION Y CONTROL DE PUBLICACIONES, S.A.

Serrano, 21 - 6 planta - Tel. 91 435 00 32 Fax 91 435 96 05 - 28001 MADRID  
Entença, 218 Entr. 7 - Tel 93 439 24 18 Fax 93 419 25 34 - 08029 BARCELONA

**Título:** PREOC.ES  
**URL Primaria:** http://www.preoc.es  
**Editor:** Atayo, S.A.  
**Domicilio:** Paseo del Embajador, 12  
**Ciudad:** 28707 SAN SEBASTIAN DE LOS REYES  
**Teléfono:** 91 657 07 67  
**Fax:** 91 657 07 67  
**E-mail:** atayo@preoc.es  
**Clasificación:** Información Corporativa  
**Sub-Clasificación:** Información Corporativa



### 1. Cifras totales y promedios (Nacional e Internacional)

MES - AÑO	NAVEGADORES UNICOS	VISITAS	PAGINAS
Junio - 2012	18.518	30.949	400.784
<b>PROMEDIO DIARIO</b>	<b>847</b>	<b>1.032</b>	<b>13.359</b>
<b>PROMEDIO LUNES-VIERNES</b>	<b>1.062</b>	<b>1.293</b>	<b>16.516</b>
<b>PROMEDIO SABADO-DOMINGO</b>	<b>347</b>	<b>421</b>	<b>5.995</b>
<b>PAGINAS / VISITAS</b>	<b>12,95</b>		
<b>DURACION MEDIA VISITAS</b>	<b>0:13:49</b>		
<b>DURACION MEDIA PAGINAS</b>	<b>0:01:04</b>		

### 2. Secciones (Nacional e Internacional)

	PAGINAS	%
<b>HOME</b>	238.856	59.60 %
<b>RESTO</b>	161.928	40.40 %

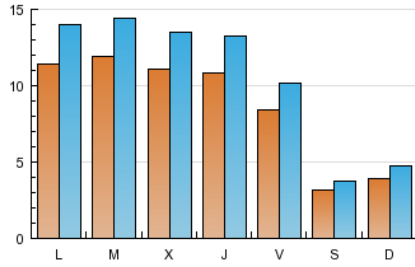
### 3. Por día del mes (Nacional e Internacional)

Día	N. únicos	Visitas	Páginas	Día	N. únicos	Visitas	Páginas	Día	N. únicos	Visitas	Páginas
1	951	1.152	14.452	11	1.266	1.534	19.500	21	1.098	1.288	16.725
2	336	419	5.502	12	1.319	1.572	20.383	22	805	969	12.184
3	459	564	9.053	13	1.143	1.396	17.831	23	279	325	4.785
4	1.234	1.535	19.033	14	1.167	1.467	19.235	24	307	381	6.030
5	1.302	1.570	21.270	15	893	1.099	12.655	25	986	1.188	15.326
6	1.199	1.503	18.984	16	360	440	5.991	26	963	1.168	14.309
7	1.172	1.453	20.103	17	401	473	6.812	27	964	1.162	15.100
8	910	1.093	13.315	18	1.083	1.349	16.898	28	899	1.075	13.362
9	364	429	5.121	19	1.196	1.460	18.460	29	636	774	10.298
10	388	482	6.851	20	1.116	1.353	17.408	30	228	276	3.808

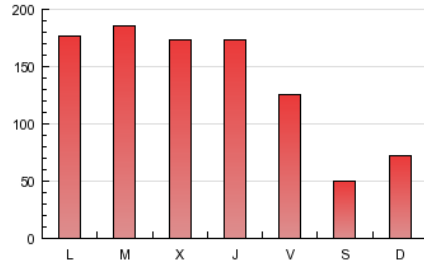
### 4. Gráficas (Nacional e Internacional)

#### 4.1 Por día de la semana (promedio)

N. únicos / Visitas (x 100)

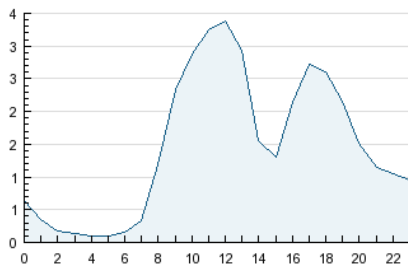


Páginas (x 100)

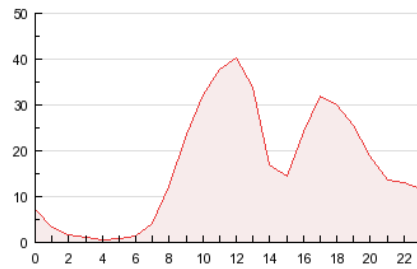


#### 4.2 Por franja horaria (promedio)

Visitas (x 1000)

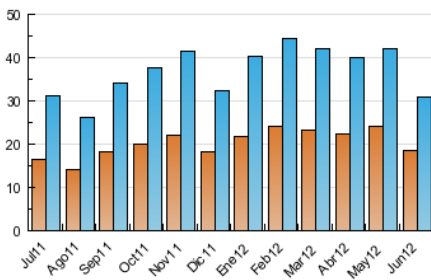


Páginas (x 1000)

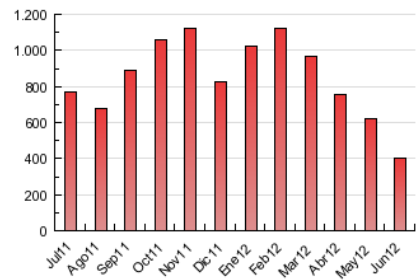


#### 4.3 Por meses

N. únicos / Visitas (x 1000)



Páginas (x 1000)





## INFORMACION Y CONTROL DE PUBLICACIONES, S.A.

Serrano, 21 - 6 planta - Tel. 91 435 00 32 Fax 91 435 96 05 - 28001 MADRID  
Entença, 218 Entr. 7 - Tel 93 439 24 18 Fax 93 419 25 34 - 08029 BARCELONA

### Anexo - Tráfico Nacional

**Título:** PREOC.ES  
**URL Primaria:** http://www.preoc.es  
**Editor:** Atayo, S.A.  
**Domicilio:** Paseo del Embajador, 12  
**Ciudad:** 28707 SAN SEBASTIAN DE LOS REYES  
**Teléfono:** 91 657 07 67  
**Fax:** 91 657 07 67  
**E-mail:** atayo@preoc.es  
**Clasificación:** Información Corporativa  
**Sub-Clasificación:** Información Corporativa



#### 1. Cifras totales y promedios (Nacional)

MES - AÑO	NAVEGADORES UNICOS	VISITAS	PAGINAS
Junio - 2012	17.468	29.660	391.043
<b>PROMEDIO DIARIO</b>	<b>808</b>	<b>989</b>	<b>13.035</b>
<b>PROMEDIO LUNES-VIERNES</b>	<b>1.015</b>	<b>1.242</b>	<b>16.124</b>
<b>PROMEDIO SABADO-DOMINGO</b>	<b>326</b>	<b>398</b>	<b>5.827</b>
<b>PAGINAS / VISITAS</b>	<b>13,18</b>		
<b>DURACION MEDIA VISITAS</b>	<b>0:14:05</b>		
<b>DURACION MEDIA PAGINAS</b>	<b>0:01:04</b>		

#### 2. Secciones (Nacional)

	PAGINAS	%
<b>HOME</b>	232.230	59.39 %
<b>RESTO</b>	158.813	40.61 %

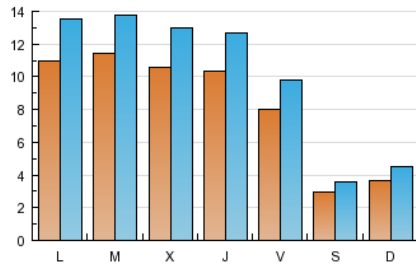
#### 3. Por día del mes (Nacional)

Día	N. únicos	Visitas	Páginas	Día	N. únicos	Visitas	Páginas	Día	N. únicos	Visitas	Páginas
1	910	1.106	14.210	11	1.210	1.471	18.849	21	1.051	1.237	16.396
2	317	395	5.266	12	1.236	1.476	19.599	22	768	930	11.913
3	436	541	8.945	13	1.094	1.342	17.489	23	258	300	4.659
4	1.183	1.477	18.550	14	1.106	1.401	18.819	24	279	351	5.760
5	1.246	1.511	20.800	15	858	1.063	12.379	25	950	1.147	14.967
6	1.151	1.451	18.614	16	332	406	5.806	26	919	1.116	13.889
7	1.127	1.402	19.582	17	387	459	6.680	27	911	1.108	14.708
8	876	1.059	13.169	18	1.049	1.310	16.353	28	854	1.028	13.106
9	345	409	4.876	19	1.158	1.415	18.143	29	600	735	10.011
10	365	459	6.715	20	1.061	1.294	17.054	30	214	261	3.736

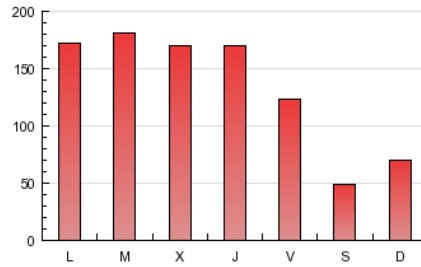
4. Gráficas (Nacional)

4.1 Por día de la semana (promedio)

N. únicos / Visitas (x 100)

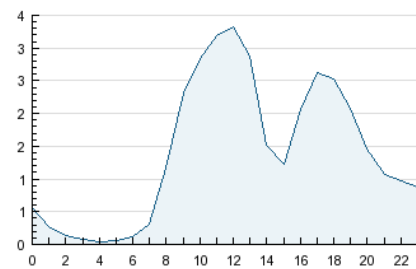


Páginas (x 100)

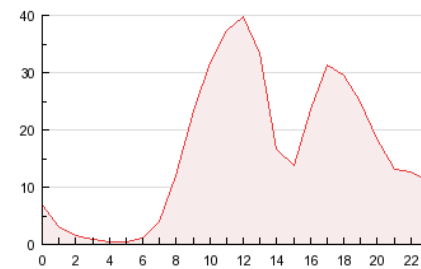


4.2 Por franja horaria (promedio)

Visitas (x 1000)

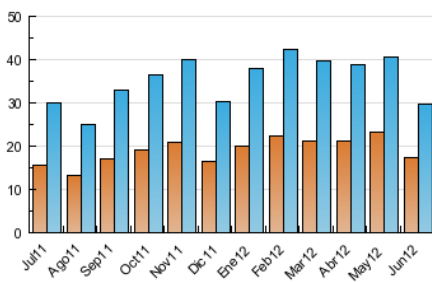


Páginas (x 1000)

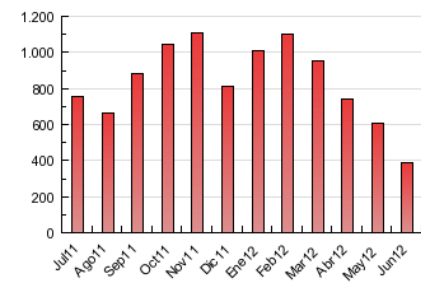


4.3 Por meses

N. únicos / Visitas (x 1000)



Páginas (x 1000)



## 5. Definiciones básicas (Para más información ver Normas Técnicas para el Control de los Medios Electrónicos de Comunicación)

### Página Vista:

Conjunto de ficheros enviado a un usuario como resultado de una petición del mismo recibida por el servidor. Cuando la página está formada por varios marcos (frames), el conjunto de los mismos tendrá, a efectos de cómputo, la consideración de una página unitaria.

### Visita:

Una secuencia ininterrumpida de páginas servidas a un usuario válido. Si dicho usuario no realiza peticiones de páginas en un periodo de tiempo (30 min) la siguiente petición constituirá el inicio de una nueva visita.

### Navegador Único:

Total de combinaciones únicas de una dirección IP y un identificador adicional. Los medios pueden utilizar cookies o el Identificador de Alta de registro.

### Duración Página Vista:

Tiempo acumulado en segundos de todas las páginas vistas (en visitas de dos o más páginas vistas), dividido por el número total de páginas vistas.

### Duración Visita:

Tiempo en segundos de todas las visitas de dos o más páginas vistas, dividido por el número total de dos o más páginas vistas.

### Tráfico nacional:

Audiencia/difusión correspondiente a España medida en base a los datos de las direcciones IP registradas por el sistema de medición.

## 6. Opinión

De OJDinteractiva, la división de INFORMACIÓN Y CONTROL DE PUBLICACIONES S.A.:

Hemos examinado la información facilitada por el editor del medio electrónico para el periodo que comprende la presente certificación. Nuestro examen se ha realizado de acuerdo con las normas y procedimientos establecidos en las Normas Técnicas para el Control de los Medios Electrónicos de Comunicación.

En nuestra opinión, la presente acta presenta razonablemente la difusión/audiencia registrada por este medio electrónico.

### ADVERTENCIA:

El trabajo de OJDinteractiva, la división de INFORMACIÓN Y CONTROL DE PUBLICACIONES S.A (INTROL) se limita a la realización de pruebas para la revisión de los datos de recuento suministrados por el editor con la finalidad de expresar una opinión sobre la razonabilidad de dichos datos de acuerdo con las Normas Técnicas para el control de los MEC.

Por tanto, INTROL no acepta responsabilidad alguna por las inexactitudes o errores que puedan existir en los datos de recuento. Tampoco acepta ninguna responsabilidad por la falsedad en los datos de recuento recibidos del editor, ni por otros datos de medición que no están incluidos en el análisis.