



INFORMACION Y CONTROL DE PUBLICACIONES, S.A.

Velázquez, 46, 1º Drcha - Tel. 91 435 00 32 Fax 91 435 96 05 - 28001 - MADRID
 Entença, 218 Entr. 7 - Tel 93 439 24 18 Fax 93 419 25 34 - 08029 - BARCELONA

Título: PREOC.ES
URL Primaria: http://www.preoc.es
Editor: Atayo, S.A.
Domicilio: Paseo del Embajador, 12
Ciudad: 28707 SAN SEBASTIAN DE LOS REYES
Teléfono: 91 657 07 67
Fax: 91 657 07 67
E-mail: atayo@preoc.es
Clasificación: Información Corporativa
Sub-Clasificación: Información Corporativa



1. Cifras totales y promedios (Nacional e Internacional)

MES - AÑO	NAVEGADORES UNICOS	VISITAS	PAGINAS
Mayo - 2016	16.851	21.544	158.100
PROMEDIO DIARIO	621	695	5.100
PROMEDIO LUNES-VIERNES	745	835	6.047
PROMEDIO SABADO-DOMINGO	319	353	2.785
PAGINAS / VISITAS	7,34		
DURACION MEDIA VISITAS	0:04:11		
DURACION MEDIA PAGINAS	0:00:40		

2. Secciones (Nacional e Internacional)

	PAGINAS	%
HOME	44.379	28.07 %
RESTO	113.721	71.93 %

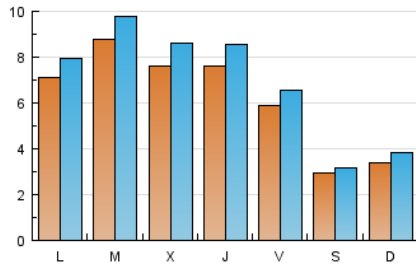
3. Por día del mes (Nacional e Internacional)

Día	N. únicos	Visitas	Páginas	Día	N. únicos	Visitas	Páginas	Día	N. únicos	Visitas	Páginas
1	269	291	2.146	11	849	972	7.170	21	269	290	2.219
2	570	626	5.106	12	802	914	6.481	22	350	408	4.049
3	765	861	7.169	13	612	678	4.526	23	815	893	6.754
4	726	812	6.517	14	306	329	1.788	24	776	868	6.892
5	764	868	6.168	15	323	348	2.433	25	706	801	5.386
6	669	766	6.083	16	642	720	5.251	26	746	835	6.345
7	327	362	3.684	17	696	770	4.918	27	524	574	3.663
8	407	473	3.909	18	770	856	5.437	28	266	290	1.923
9	778	904	6.531	19	731	808	5.477	29	357	389	2.917
10	865	961	8.065	20	548	614	3.620	30	741	825	5.855
								31	1.293	1.438	9.618

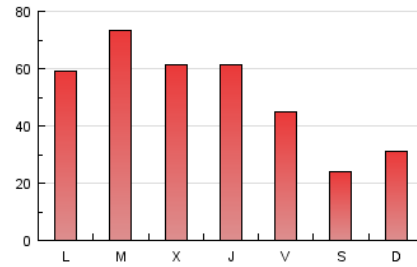
4. Gráficas (Nacional e Internacional)

4.1 Por día de la semana (promedio)

N. únicos / Visitas (x 100)

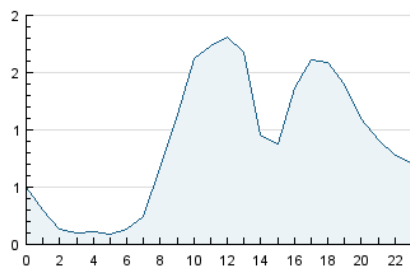


Páginas (x 100)

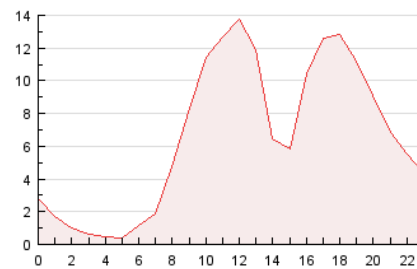


4.2 Por franja horaria (promedio)

Visitas (x 1000)

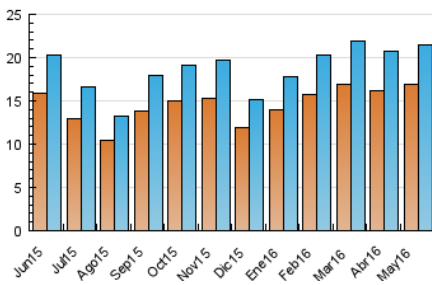


Páginas (x 1000)

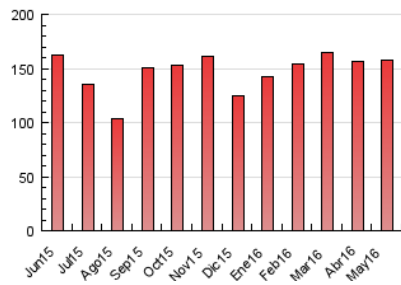


4.3 Por meses

N. únicos / Visitas (x 1000)



Páginas (x 1000)





INFORMACION Y CONTROL DE PUBLICACIONES, S.A.

Velázquez, 46, 1º Drcha - Tel. 91 435 00 32 Fax 91 435 96 05 - 28001 - MADRID
 Entença, 218 Entr. 7 - Tel 93 439 24 18 Fax 93 419 25 34 - 08029 - BARCELONA

Anexo - Tráfico Nacional

Título: PREOC.ES
URL Primaria: http://www.preoc.es
Editor: Atayo, S.A.
Domicilio: Paseo del Embajador, 12
Ciudad: 28707 SAN SEBASTIAN DE LOS REYES
Teléfono: 91 657 07 67
Fax: 91 657 07 67
E-mail: atayo@preoc.es
Clasificación: Información Corporativa
Sub-Clasificación: Información Corporativa



1. Cifras totales y promedios (Nacional)

MES - AÑO	NAVEGADORES UNICOS	VISITAS	PAGINAS
Mayo - 2016	15.316	19.840	152.421
PROMEDIO DIARIO	570	640	4.917
PROMEDIO LUNES-VIERNES	685	772	5.838
PROMEDIO SABADO-DOMINGO	286	318	2.665
PAGINAS / VISITAS	7,68		
DURACION MEDIA VISITAS	0:04:23		
DURACION MEDIA PAGINAS	0:00:39		

2. Secciones (Nacional)

	PAGINAS	%
HOME	42.234	27.71 %
RESTO	110.187	72.29 %

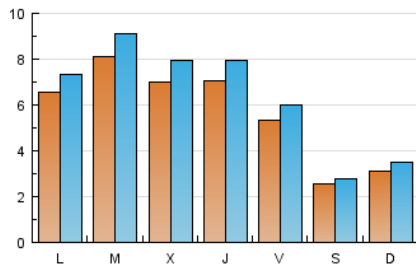
3. Por día del mes (Nacional)

Día	N. únicos	Visitas	Páginas	Día	N. únicos	Visitas	Páginas	Día	N. únicos	Visitas	Páginas
1	238	259	2.054	11	784	907	6.995	21	235	256	2.155
2	511	562	4.856	12	754	865	6.077	22	314	366	3.800
3	701	794	6.914	13	550	614	4.314	23	752	827	6.575
4	673	755	6.311	14	262	283	1.671	24	711	802	6.701
5	712	810	5.960	15	292	317	2.224	25	643	735	5.226
6	612	701	5.941	16	598	675	5.084	26	689	770	6.055
7	295	330	3.617	17	642	713	4.705	27	482	531	3.562
8	379	441	3.824	18	693	776	5.218	28	229	248	1.837
9	731	855	6.374	19	665	734	5.248	29	332	361	2.803
10	796	890	7.892	20	490	552	3.481	30	676	758	5.684
								31	1.214	1.353	9.263

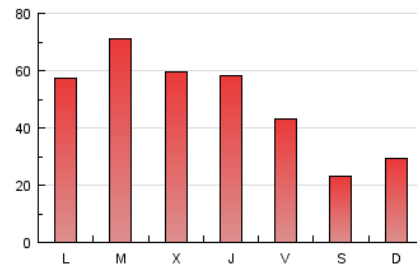
4. Gráficas (Nacional)

4.1 Por día de la semana (promedio)

N. únicos / Visitas (x 100)

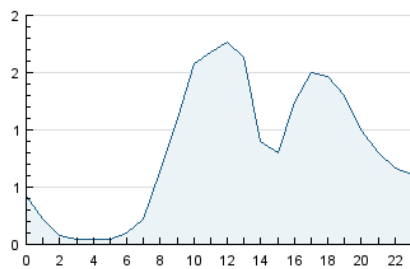


Páginas (x 100)

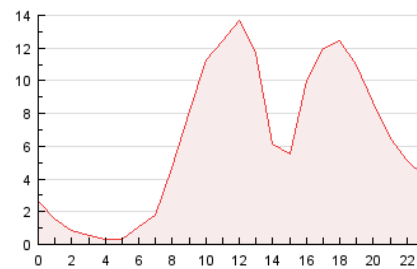


4.2 Por franja horaria (promedio)

Visitas (x 1000)

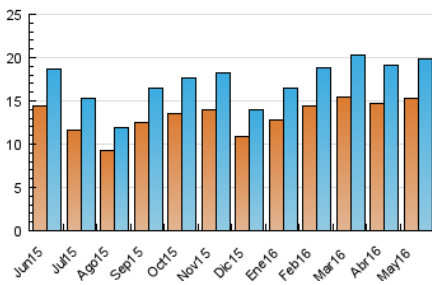


Páginas (x 1000)

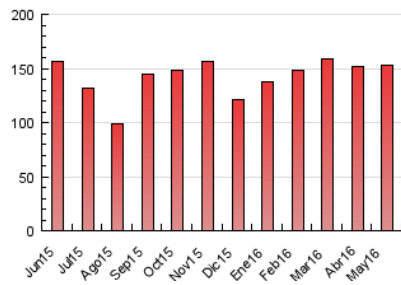


4.3 Por meses

N. únicos / Visitas (x 1000)



Páginas (x 1000)



5. Observaciones

Este Medio Electrónico de Comunicación ha sido medido por la herramienta Google Analytics de Google

6. Definiciones básicas (Para más información ver Normas Técnicas para el Control de los Medios Electrónicos de Comunicación)

Página Vista:

Conjunto de ficheros enviado a un usuario como resultado de una petición del mismo recibida por el servidor. Cuando la página está formada por varios marcos (frames), el conjunto de los mismos tendrá, a efectos de cómputo, la consideración de una página unitaria.

Visita:

Una secuencia ininterrumpida de páginas servidas a un usuario válido. Si dicho usuario no realiza peticiones de páginas en un periodo de tiempo (30 min) la siguiente petición constituirá el inicio de una nueva visita.

Navegador Único:

Total de combinaciones únicas de una dirección IP y un identificador adicional. Los medios pueden utilizar cookies o el Identificador de Alta de registro.

Duración Página Vista:

Tiempo acumulado en segundos de todas las páginas vistas (en visitas de dos o más páginas vistas), dividido por el número total de páginas vistas.

Duración Visita:

Tiempo en segundos de todas las visitas de dos o más páginas vistas, dividido por el número total de visitas de dos o más páginas vistas.

Tráfico nacional:

Audiencia/difusión correspondiente a España medida en base a los datos de las direcciones IP registradas por el sistema de medición.

7. Opinión

De OJDinteractiva, la división de INFORMACIÓN Y CONTROL DE PUBLICACIONES S.A.:

Hemos examinado la información facilitada por el editor del medio electrónico para el periodo que comprende la presente certificación.

Nuestro examen se ha realizado de acuerdo con las normas y procedimientos establecidos en las Normas Técnicas para el Control de los Medios Electrónicos de Comunicación.

En nuestra opinión, la presente acta presenta razonablemente la difusión/audiencia registrada por este medio electrónico.

ADVERTENCIA:

El trabajo de OJDinteractiva, la división de INFORMACIÓN Y CONTROL DE PUBLICACIONES S.A (INTROL) se limita a la realización de pruebas para la revisión de los datos de recuento suministrados por el editor con la finalidad de expresar una opinión sobre la razonabilidad de dichos datos de acuerdo con las Normas Técnicas para el control de los MEC.

Por tanto, INTROL no acepta responsabilidad alguna por las inexactitudes o errores que puedan existir en los datos de recuento. Tampoco acepta ninguna responsabilidad por la falsedad en los datos de recuento recibidos del editor, ni por otros datos de medición que no están incluidos en el análisis.

Junio - 2016

OJDinteractiva