



INFORMACION Y CONTROL DE PUBLICACIONES, S.A.

Albasanz, 16 - 3 planta - Tel. 91 435 00 32 Fax 91 435 96 05 - 28037 MADRID
 Entença, 218 Entr. 7 - Tel 93 439 24 18 Fax 93 419 25 34 - 08029 BARCELONA



Título: PREOC.ES
URL Primaria: http://www.preoc.es
Editor: Atayo, S.A.
Domicilio: Paseo del Embajador, 12
Ciudad: 28707 SAN SEBASTIAN DE LOS REYES
Teléfono: 91 657 07 67
Fax: 91 657 07 67
E-mail: atayo@preoc.es
Clasificación: Información Corporativa
Sub-Clasificación: Información Corporativa



1. Cifras totales y promedios (Nacional e Internacional)

MES - AÑO	NAVEGADORES UNICOS	VISITAS	PAGINAS
Mayo - 2014	11.555	15.969	198.633
PROMEDIO DIARIO	448	515	6.408
PROMEDIO LUNES-VIERNES	545	626	7.817
PROMEDIO SABADO-DOMINGO	211	243	2.961
PAGINAS / VISITAS	12,44		
DURACION MEDIA VISITAS	0:07:57		
DURACION MEDIA PAGINAS	0:00:42		

2. Secciones (Nacional e Internacional)

	PAGINAS	%
HOME	48.010	24.17 %
RESTO	150.623	75.83 %

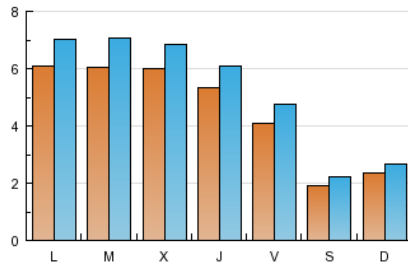
3. Por día del mes (Nacional e Internacional)

Día	N. únicos	Visitas	Páginas	Día	N. únicos	Visitas	Páginas	Día	N. únicos	Visitas	Páginas
1	280	317	4.353	11	238	271	3.257	21	623	712	10.109
2	329	374	4.641	12	658	752	10.085	22	627	703	9.004
3	195	226	2.591	13	591	691	9.071	23	428	508	5.947
4	223	271	3.422	14	571	647	7.149	24	208	250	3.212
5	562	655	8.336	15	581	650	7.014	25	220	245	2.972
6	630	745	9.001	16	450	525	6.131	26	585	685	9.416
7	575	658	10.919	17	187	218	3.098	27	598	684	7.974
8	575	660	7.972	18	257	280	3.070	28	634	727	7.864
9	453	514	6.449	19	624	717	9.546	29	613	708	7.114
10	185	206	2.590	20	605	701	9.159	30	389	447	4.730
								31	190	222	2.437

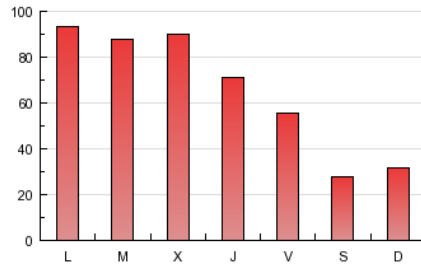
4. Gráficas (Nacional e Internacional)

4.1 Por día de la semana (promedio)

N. únicos / Visitas (x 100)

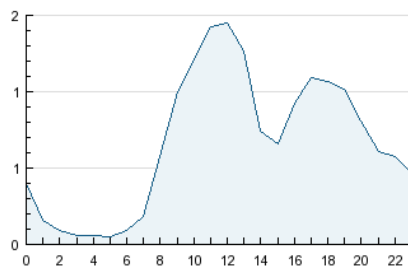


Páginas (x 100)

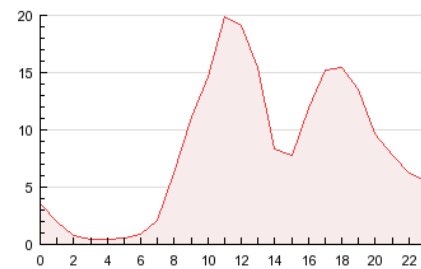


4.2 Por franja horaria (promedio)

Visitas (x 1000)

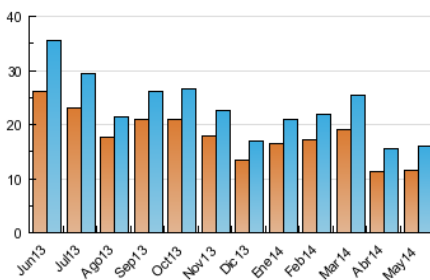


Páginas (x 1000)

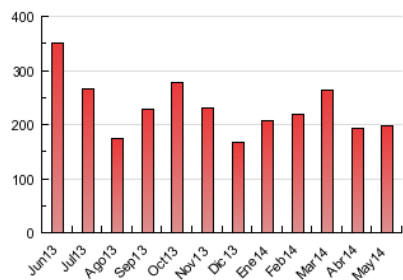


4.3 Por meses

N. únicos / Visitas (x 1000)



Páginas (x 1000)



INFORMACION Y CONTROL DE PUBLICACIONES, S.A.



Albasanz, 16 - 3 planta - Tel. 91 435 00 32 Fax 91 435 96 05 - 28037 MADRID
Entença, 218 Entr. 7 - Tel 93 439 24 18 Fax 93 419 25 34 - 08029 BARCELONA



Anexo - Tráfico Nacional

Título: PREOC.ES
URL Primaria: http://www.preoc.es
Editor: Atayo, S.A.
Domicilio: Paseo del Embajador, 12
Ciudad: 28707 SAN SEBASTIAN DE LOS REYES
Teléfono: 91 657 07 67
Fax: 91 657 07 67
E-mail: atayo@preoc.es
Clasificación: Información Corporativa
Sub-Clasificación: Información Corporativa



1. Cifras totales y promedios (Nacional)

MES - AÑO	NAVEGADORES UNICOS	VISITAS	PAGINAS
Mayo - 2014	10.805	15.133	194.008
PROMEDIO DIARIO	422	488	6.258
PROMEDIO LUNES-VIERNES	514	595	7.639
PROMEDIO SABADO-DOMINGO	196	228	2.884
PAGINAS / VISITAS	12,82		
DURACION MEDIA VISITAS	0:08:14		
DURACION MEDIA PAGINAS	0:00:42		

2. Secciones (Nacional)

	PAGINAS	%
HOME	46.312	23.87 %
RESTO	147.696	76.13 %

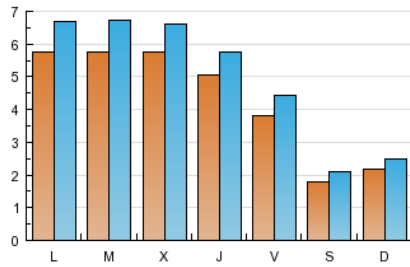
3. Por día del mes (Nacional)

Día	N. únicos	Visitas	Páginas	Día	N. únicos	Visitas	Páginas	Día	N. únicos	Visitas	Páginas
1	262	299	4.187	11	220	253	3.147	21	595	683	9.936
2	304	347	4.396	12	614	707	9.858	22	588	661	8.883
3	180	211	2.478	13	567	666	8.958	23	399	477	5.756
4	210	258	3.370	14	549	625	7.051	24	193	235	3.163
5	534	627	8.193	15	541	605	6.646	25	197	222	2.836
6	589	703	8.839	16	421	496	6.002	26	555	654	9.225
7	550	632	10.757	17	178	209	3.023	27	563	647	7.753
8	551	636	7.797	18	245	268	3.017	28	609	702	7.752
9	420	479	6.203	19	592	684	9.417	29	578	671	6.875
10	168	188	2.535	20	576	672	9.025	30	356	411	4.546
								31	173	205	2.384

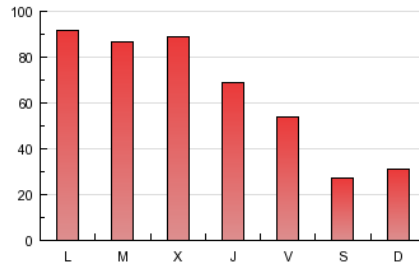
4. Gráficas (Nacional)

4.1 Por día de la semana (promedio)

N. únicos / Visitas (x 100)

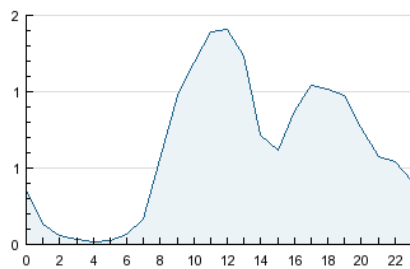


Páginas (x 100)

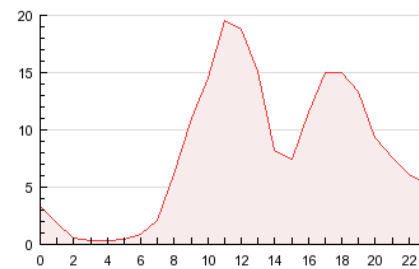


4.2 Por franja horaria (promedio)

Visitas (x 1000)

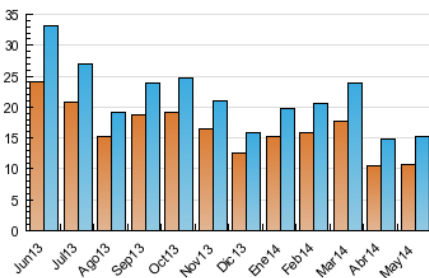


Páginas (x 1000)

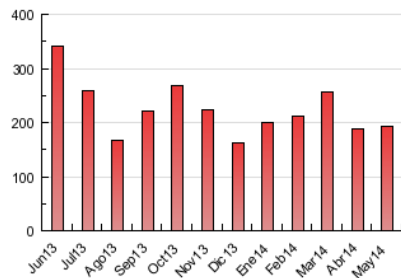


4.3 Por meses

N. únicos / Visitas (x 1000)



Páginas (x 1000)



5. Observaciones

Este Medio Electrónico de Comunicación ha sido medido por la herramienta Google Analytics de Google

6. Definiciones básicas (Para más información ver Normas Técnicas para el Control de los Medios Electrónicos de Comunicación)

Página Vista:

Conjunto de ficheros enviado a un usuario como resultado de una petición del mismo recibida por el servidor. Cuando la página está formada por varios marcos (frames), el conjunto de los mismos tendrá, a efectos de cómputo, la consideración de una página unitaria.

Visita:

Una secuencia ininterrumpida de páginas servidas a un usuario válido. Si dicho usuario no realiza peticiones de páginas en un periodo de tiempo (30 min) la siguiente petición constituirá el inicio de una nueva visita.

Navegador Único:

Total de combinaciones únicas de una dirección IP y un identificador adicional. Los medios pueden utilizar cookies o el Identificador de Alta de registro.

Duración Página Vista:

Tiempo acumulado en segundos de todas las páginas vistas (en visitas de dos o más páginas vistas), dividido por el número total de páginas vistas.

Duración Visita:

Tiempo en segundos de todas las visitas de dos o más páginas vistas, dividido por el número total de visitas de dos o más páginas vistas.

Tráfico nacional:

Audiencia/difusión correspondiente a España medida en base a los datos de las direcciones IP registradas por el sistema de medición.

7. Opinión

De OJDinteractiva, la división de INFORMACIÓN Y CONTROL DE PUBLICACIONES S.A.:

Hemos examinado la información facilitada por el editor del medio electrónico para el periodo que comprende la presente certificación.

Nuestro examen se ha realizado de acuerdo con las normas y procedimientos establecidos en las Normas Técnicas para el Control de los Medios Electrónicos de Comunicación.

En nuestra opinión, la presente acta presenta razonablemente la difusión/audiencia registrada por este medio electrónico.

ADVERTENCIA:

El trabajo de OJDinteractiva, la división de INFORMACIÓN Y CONTROL DE PUBLICACIONES S.A (INTROL) se limita a la realización de pruebas para la revisión de los datos de recuento suministrados por el editor con la finalidad de expresar una opinión sobre la razonabilidad de dichos datos de acuerdo con las Normas Técnicas para el control de los MEC.

Por tanto, INTROL no acepta responsabilidad alguna por las inexactitudes o errores que puedan existir en los datos de recuento. Tampoco acepta ninguna responsabilidad por la falsedad en los datos de recuento recibidos del editor, ni por otros datos de medición que no están incluidos en el análisis.

Junio - 2014

OJDinteractiva